

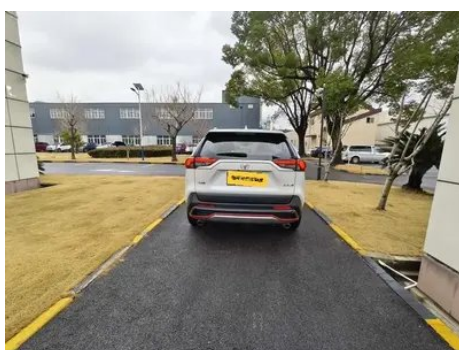
Rapport de Détail du Véhicule

Toyota RAV4 2020 2.0L CVT Version mode à deux roues motrices

Informations de Base

Marque	Toyota
Kilométrage	51,000 km
Couleur	Blanc
Première immatriculation	2020-07-01
Nombre de transferts	2

Images du Véhicule







État du Véhicule

1. Longeron latéral supérieur gauche, Réparation de peinture.

Informations de Configuration

Informations sur le modèle

Nom du modèle	Toyota RAV4 2020 2.0L CVT Version mode à deux roues motrices
Date de lancement	2019.10

Paramètres de base

Catégorie du véhicule	SUV compact
Type d'énergie	Essence
Puissance maximale (kW)	126
Couple maximal (N·m)	209
Transmission	Variation en cascade CVT (10 vitesses analogiques)
Type de carrosserie	SUV
Moteur	2.0L 171 chevaux L4
Dimensions (L×l×H) (mm)	4600*1855*1680
Accélération 0-100 km/h (s)	-
Vitesse maximale (km/h)	180
Poids à vide (kg)	1565
Poids total autorisé en charge (kg)	2115
Consommation mixte NEDC (L/100 km)	5.9

moteur

Référence moteur	M20D-FKS
Cylindrée (mL)	1987
Cylindrée (L)	2.0
Type d'admission	Inspirez naturellement
Configuration des cylindres	L
Nombre de cylindres	4
Soupapes par cylindre	4
Taux de compression	13
Distribution	DOHC
Alésage (mm)	80.5
Course (mm)	97.6
Puissance maximale (ch)	171
Régime de puissance maxi (tr/min)	6600
Régime de couple maxi (tr/min)	4400-5000
Puissance nette maximale (kW)	126
Indice d'octane	Numéro 92
Système d'alimentation	Jet hybride
Matériau de culasse	Alliage d'aluminium
Matériau de bloc-moteur	Alliage d'aluminium
Disposition du moteur	Horizontal

Écran/Système

Écran couleur de contrôle central	<ul style="list-style-type: none">• Écran LCD tactile
Taille de l'écran d'infodivertissement	<ul style="list-style-type: none">• 10,1 pouces
Bluetooth/Téléphone embarqué	<ul style="list-style-type: none">•
Intégration/Mise en miroir de smartphone	<ul style="list-style-type: none">• Prise en charge de Baidu CarLife;• Intégration/miroir smartphone d'origine

Corps

Longueur (mm)	4600
Largeur (mm)	1855

Corps (suite)

Hauteur (mm)	1680
Empattement (mm)	2690
Voie avant (mm)	1607
Voie arrière (mm)	1621
Type d'ouverture des portes	Porte battante
Nombre de portes	5
Nombre de places	5
Capacité du réservoir (L)	55
Volume du coffre (L)	-
Coefficient de traînée (Cx)	-
Angle d'attaque (°)	18.1
Angle de fuite (°)	20.3
Rayon de braquage minimum (m)	5.5

Boîte de vitesse

Abréviation	Variation en cascade CVT (10 vitesses analogiques)
Nombre de rapports	10
Type de transmission	Transmission à variation continue (CVT)

Direction du châssis

Type de transmission	Moteur avant, traction avant (FF)
Type de suspension avant	Suspension indépendante MacPherson
Type de suspension arrière	Suspension indépendante multi-bras de type E
Type de direction assistée	Aide électrique
Structure du corps	Chargé

Configuration des sièges

Matériau des sièges	<ul style="list-style-type: none">• Tissu
Réglage du siège principal	<ul style="list-style-type: none">• Ajustement avant et arrière;• Ajustement du dossier;• Ajustement haut et bas (4 direction);• Soutien de la taille (2 direction)
Méthode de réglage du siège arrière	<ul style="list-style-type: none">• Ajustement avant et arrière;• Réglage du dossier

Configuration des sièges (suite)

Réglage électrique du siège conducteur et du siège passager	Principal •/Vice-
Boutons de réglage arrière du siège passager avant	-
Réglage du siège de la deuxième rangée	• Réglage du dossier
Banquette arrière rabattable	• La proportion est abaissée
Accoudoir central avant/arrière	• Avant/arrière •
Porte-gobelet arrière	•

Sécurité active

Système antiblocage des roues (ABS)	•
Répartiteur électronique de freinage (EBD/CBC)	•
Système d'assistance au freinage (EBA/BAS/BA)	•
Système antipatinage (ASR/TCS/TRC)	•
Contrôle électronique de stabilité (ESC/ESP/DSC)	•
Système de surveillance de la pression des pneus (TPMS)	• Alarme de pression des pneus
Avertisseur de ceinture de sécurité	• Véhicule complet
Fixations ISOFIX pour siège enfant	•
Système d'avertissement de franchissement de ligne (LDWS)	•
Système de freinage d'urgence autonome (AEB)	•
Détection de fatigue du conducteur	-
Système d'appel d'urgence (eCall)	•

Climatisation/réfrigérateur

Climatisation/réfrigérateur (suite)

Méthode de contrôle de la température de la climatisation	• Climatisation automatique
Climatisation indépendante arrière	-
Bouches d'aération des sièges arrière	•
Contrôle de zone de température	•
Purificateur d'air pour voiture	-
Filtre PM2.5 d'habitacle	•

Sécurité passive

Airbag conducteur/passager	Principal •/Vice •
Airbags latéraux avant/arrière	Avant •/arrière-
Airbags de tête avant/arrière (airbags rideaux)	• Avant/arrière •
Airbag genoux	• Airbag genoux conducteur

Frein de roue

Type de freins avant	Ventilation à disque
Type de freins arrière	Type de disque
Type de frein de stationnement	Voiture de stationnement électronique
Dimensions des pneus avant	225/60 R18
Dimensions des pneus arrière	225/60 R18
Dimensions de la roue de secours	Non pleine taille
Placement de la roue de secours	Dans le coffre

Audio/Éclairage intérieur

Nombre de locuteurs	• 6 haut-parleurs
----------------------------	-------------------

Fonctions de conduite

Affichage des informations de trafic de navigation	-
Assistance de voie	-

Fonctions de conduite (suite)

Système d'assistance au maintien de la voie	•
Système de régulateur de vitesse	• Croisière adaptative à pleine vitesse
Système de navigation par satellite	-
Assistance au stationnement	-

Éclairage extérieur

Source de lumière de croisement	•LED
Source lumineuse de feux de route	•LED
Feux de jour à LED	•
Feux de route et de croisement adaptatifs	•
Phares automatiques	•
Feux de brouillard avant	• Halogène
Phares réglables en hauteur	•
Délai d'extinction des phares	-

Rétroviseurs extérieurs

Fonction rétroviseur extérieur	• Réglage électrique; • pliage électrique; • chauffage du rétroviseur
---------------------------------------	---

Apparence/antivol

Matériau de la jante	• Alliage d'aluminium
Antidémarrage électronique du moteur	•
Système de verrouillage centralisé dans la voiture	•
Type de clé	• Clé de télécommande
Système de démarrage sans clé	•
Fonction d'entrée sans clé	• Première rangée

Puits de lumière/Verre

Type de toit ouvrant	• Toit ouvrant électrique
Vitres électriques avant/arrière	• Avant/arrière •

Puits de lumière/Verre (suite)

Fonction de levage de vitre à une touche	<ul style="list-style-type: none">• Véhicule complet
Fonction anti-pincement de fenêtre	<ul style="list-style-type: none">•
Miroir de maquillage pour voiture	<ul style="list-style-type: none">• Lumière de conduite principale;• Lumière de copilote
Essuie-glace arrière	<ul style="list-style-type: none">•

Couleur intérieure et extérieure

Couleur extérieure	Paris rouge #A30022 Kaki Milan #677075 Cendre de titane #BCBEB9 Bleu Égée #1E8CDC Platine Bronze Couleur Métal #9D9894 Noir Moyuan #1D1510 Blanc perle #F0F4F5
Couleur intérieure	Noir Gris #3E4146 #A7A8A0 Noir #3E4146 Noir Beige #3E4146 #C9A782

Volant/rétroviseur intérieur

Matériau du volant	<ul style="list-style-type: none">• Plastique
Réglage de la position du volant	<ul style="list-style-type: none">• Ajustement manuel de haut en bas
Volant multifonction	<ul style="list-style-type: none">•
Volant chauffant	-
Mémoire du volant	-
Écran d'affichage de l'ordinateur de bord	<ul style="list-style-type: none">• Couleur
Tableau de bord LCD complet	-
Taille de l'instrument LCD	<ul style="list-style-type: none">• 7 pouces
Fonction rétroviseur intérieur	<ul style="list-style-type: none">• Anti-éblouissement manuel
Changement de vitesse	<ul style="list-style-type: none">• Changement de vitesse de garde mécanique

Configuration intelligente

Services de voiture connectée	-
Mises à jour OTA	-

Contrôle de la conduite

Commutateur de mode de conduite	<ul style="list-style-type: none">• Sport;• Économie;• Norme/Confort
--	--

Contrôle de la conduite (suite)

Stationnement automatique	•
Aide au démarrage en côte	•
Technologie de démarrage et d'arrêt du moteur	•

Matériel de conduite

Radars de stationnement avant/arrière	-
Système de caméras d'aide à la conduite	• Image panoramique à 360 degrés
Caméra de perception frontale	• Monopoint
Nombre de caméras	• 5

Recharge en voiture

Port multimédia/de chargement	•USB;•AUX
Nombre de ports USB/Type-C	• 1 avant/2 arrière
Prise de courant 12 V dans le coffre à bagages	•

"●" = Équipement de série

"-" = Non disponible

"○" = Équipement en option.

Remarque : Il s'agit de véhicules du marché chinois. La couverture de garantie n'est pas disponible en dehors de la Chine.