

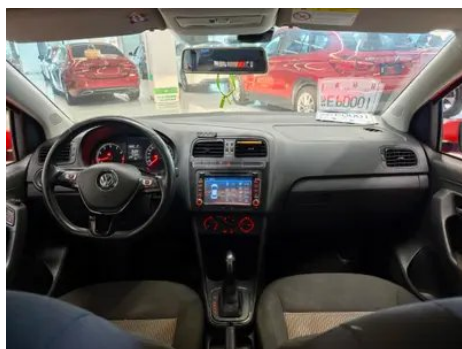
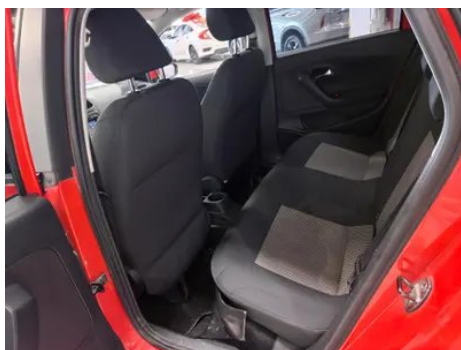
# Informe de Detalles del Vehículo

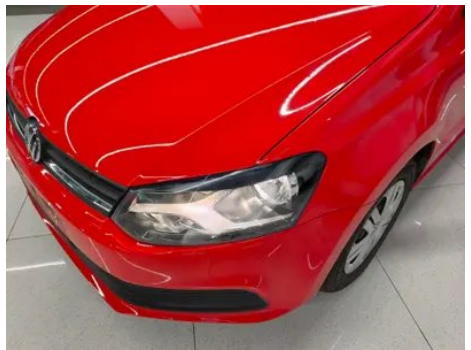
Volkswagen Polo 2016 1.4L Tipo de moda automática

## Información Básica

Marca	Volkswagen
Kilometraje	91,000 km
Color	Rojo
Primera matriculación	2016-12-01
Número de transferencias	0

## Imágenes del Vehículo





## Condición del Vehículo

1. Reemplazado. 2. Desgaste severo. 3. Capó, Reemplazado. 4. Puerta delantera izquierda, Reparación de carrocería. 5. Puerta delantera derecha, Reparación de carrocería. 6. Puerta trasera izquierda, Reparación de carrocería. 7. Puerta trasera derecha, Reparación de carrocería. 8. Tapa del maletero, Reemplazado. 9. Aleta delantera izquierda, Reparación de carrocería. 10. Aleta delantera derecha, Reparación de carrocería. 11. Panel lateral trasero derecho, Reparación de carrocería. 12. Bisagra del capó, Señales de desmontaje. 13. Faro delantero izquierdo, Reemplazado. 14. Faro delantero derecho, Reemplazado.

## Información de Configuración

### Información del modelo

<b>Nombre del modelo</b>	Volkswagen Polo 2016 1.4L Tipo de moda automática
<b>Fecha de lanzamiento</b>	2016.02

### Parámetros básicos

## Parámetros básicos (continuación)

<b>Categoría del vehículo</b>	Coche pequeño
<b>Tipo de energía</b>	Gasolina
<b>Potencia máxima (kW)</b>	66
<b>Par máximo (N·m)</b>	132
<b>Transmisión</b>	6 marchas automáticas
<b>Tipo de carrocería</b>	Hatchback
<b>Motor</b>	1.4L 90 caballos de fuerza L4
<b>Dimensiones (LxAxA) (mm)</b>	3970*1682*1462
<b>Aceleración 0-100 km/h (s)</b>	14
<b>Velocidad máxima (km/h)</b>	180
<b>Peso en vacío (kg)</b>	1110
<b>Peso máximo autorizado (kg)</b>	-
<b>Consumo combinado NEDC (L/100 km)</b>	5.8

## motor

<b>Modelo de motor</b>	-
<b>Cilindrada (mL)</b>	1395
<b>Cilindrada (L)</b>	1.4
<b>Tipo de admisión</b>	Inhala natural
<b>Configuración de cilindros</b>	L
<b>Número de cilindros</b>	4
<b>Válvulas por cilindro</b>	4
<b>Distribución</b>	DOHC
<b>Potencia máxima (CV)</b>	90
<b>Régimen de potencia máxima (rpm)</b>	5500
<b>Régimen de par máximo (rpm)</b>	3800
<b>Potencia neta máxima (kW)</b>	-
<b>Octanaje</b>	92.
<b>Sistema de alimentación</b>	EFI multipunto
<b>Material de culata</b>	Aleación de aluminio

## motor (continuación)

<b>Material de bloque motor</b>	Aleación de aluminio
---------------------------------	----------------------

## Pantalla/Sistema

<b>Bluetooth/Teléfono integrado</b>	-
-------------------------------------	---

## Cuerpo

<b>Longitud (mm)</b>	3970
<b>Anchura (mm)</b>	1682
<b>Altura (mm)</b>	1462
<b>Distancia entre ejes (mm)</b>	2470
<b>Vía delantera (mm)</b>	-
<b>Vía trasera (mm)</b>	-
<b>Tipo de apertura de puertas</b>	-
<b>Número de puertas</b>	5
<b>Número de plazas</b>	5
<b>Capacidad del depósito (L)</b>	45
<b>Volumen del tronco (L)</b>	250
<b>Coefficiente aerodinámico (Cx)</b>	-

## Caja de cambios

<b>Abreviatura</b>	6 marchas automáticas
<b>Número de marchas</b>	6
<b>Tipo de transmisión</b>	Transmisión automática (AT)

## Dirección del chasis

<b>Tipo de tracción</b>	Motor delantero, tracción delantera (FF)
<b>Tipo de suspensión delantera</b>	Suspensión independiente MacPherson
<b>Tipo de suspensión trasera</b>	Suspensión no independiente de barra de torsión
<b>Tipo de dirección asistida</b>	Asistencia eléctrica
<b>Estructura corporal</b>	Tipo de carga

## Configuración del asiento

<b>Material de los asientos</b>	• Tejido
<b>Ajuste del asiento principal</b>	• Ajuste delantero y trasero; • Ajuste del respaldo; • Ajuste de altura (2-dirección)

## Configuración del asiento (continuación)

<b>Método de ajuste del coasiento</b>	<ul style="list-style-type: none"><li>• Ajuste delantero y trasero; • Ajuste del respaldo</li></ul>
<b>Ajuste eléctrico del asiento del conductor y del pasajero.</b>	-
<b>Botones ajustables en la parte trasera del asiento del pasajero delantero</b>	-
<b>Asiento trasero plegable</b>	<ul style="list-style-type: none"><li>• Todo abajo</li></ul>
<b>Apoyabrazos central delantero/trasero</b>	-
<b>Portavasos trasero</b>	<ul style="list-style-type: none"><li>•</li></ul>

## Seguridad activa

<b>Sistema antibloqueo de frenos (ABS)</b>	<ul style="list-style-type: none"><li>•</li></ul>
<b>Distribución electrónica de frenado (EBD/CBC)</b>	<ul style="list-style-type: none"><li>•</li></ul>
<b>Sistema de asistencia a la frenada (EBA/BAS/BA)</b>	<input type="radio"/>
<b>Sistema de control de tracción (ASR/TCS/TRC)</b>	<input type="radio"/>
<b>Control electrónico de estabilidad (ESC/ESP/DSC)</b>	<input type="radio"/>
<b>Sistema de monitorización de presión de neumáticos (TPMS)</b>	<input type="radio"/>
<b>Recordatorio de cinturón de seguridad</b>	<ul style="list-style-type: none"><li>•</li></ul>
<b>Anclajes ISOFIX para sillas infantiles</b>	<ul style="list-style-type: none"><li>•</li></ul>
<b>Sistema de aviso de cambio involuntario de carril (LDWS)</b>	-
<b>Frenado autónomo de emergencia (AEB)</b>	-
<b>Detector de fatiga del conductor</b>	-

## Aire acondicionado/refrigerador

<b>Método de control de temperatura del aire acondicionado</b>	<ul style="list-style-type: none"><li>• Aire acondicionado manual</li></ul>
--	---

## Aire acondicionado/refrigerador (continuación)

<b>Climatización independiente trasera</b>	-
<b>Ventilaciones de aire del asiento trasero</b>	-
<b>Control de zona de temperatura</b>	-
<b>Purificador de aire para coche</b>	-
<b>Filtro PM2.5 para el habitáculo</b>	-

## Seguridad pasiva

<b>Bolsa de aire del conductor y del pasajero</b>	Principal •/Vice •
<b>Airbags laterales delanteros y traseros</b>	-
<b>Airbags de cabeza delanteros y traseros (airbags de cortina)</b>	-

## Freno de rueda

<b>Tipo de frenos delanteros</b>	Tipo de disco de ventilación
<b>Tipo de frenos traseros</b>	Tambor
<b>Tipo de freno de estacionamiento</b>	Freno de mano
<b>Tamaño de neumáticos delanteros</b>	185/65 R14
<b>Tamaño de neumáticos traseros</b>	185/65 R14
<b>Tamaño de la rueda de repuesto</b>	No tamaño completo

## Audio/Iluminación interior

<b>Número de hablantes</b>	• 4-5 altavoces
----------------------------	-----------------

## Funciones de conducción

<b>Pantalla de información de tráfico de navegación</b>	-
<b>Asistente de carril</b>	-
<b>Sistema de asistencia para mantenerse en el carril</b>	-
<b>Sistema de navegación por satélite</b>	-

## Funciones de conducción (continuación)

<b>Asistencia de estacionamiento</b>	-
--------------------------------------	---

## Iluminación exterior

<b>Fuente de luz de cruce</b>	• Halógeno
<b>Fuente de luz de carretera</b>	• Halógeno
<b>Luces diurnas LED</b>	-
<b>Luces altas y bajas adaptativas</b>	-
<b>Faros automáticos</b>	-
<b>Faros delanteros regulables en altura</b>	•
<b>Retardo de apagado de los faros</b>	-

## Espejos exteriores

<b>Función del espejo exterior</b>	• Ajuste eléctrico; • Calefacción del espejo retrovisor
------------------------------------	---

## Apariencia/antirrobo

<b>Material de la llanta</b>	• Acero
<b>inmovilizador electrónico del motor</b>	•
<b>Sistema de cierre centralizado en el coche</b>	•
<b>Tipo de clave</b>	• Llave de control remoto
<b>Sistema de arranque sin llave</b>	-

## Tragaluz/Vidrio

<b>Elevalunas eléctricos delanteros y traseros</b>	Antes •/después •
<b>Función de elevación de ventana con un solo toque</b>	• Vehículo completo
<b>Función anti-pinzamiento de ventana</b>	•
<b>Espejo de maquillaje para coche</b>	•
<b>Limpiaparabrisas trasero</b>	•

## Color interior y exterior

## Color interior y exterior (continuación)

<b>Color exterior</b>	Blanco polar: ¿ ffffff; Estilo rojo: ¿ a50e15; Verde streamer: ¿ 389619; Sharp silver: ¿ 9aa8b3; Star yaohuang: ¿ e9d804
<b>Color interior</b>	Negro: #000000

## Volante/espejo interior

<b>Ajuste de la posición del volante</b>	• Ajuste manual hacia arriba y hacia abajo
<b>Volante multifunción</b>	-
<b>Volante calefactado</b>	-
<b>Memoria del volante</b>	-
<b>Panel de instrumentos LCD completo</b>	-
<b>Función del espejo retrovisor interior</b>	• Manual antideslumbrante

## Configuración inteligente

<b>Servicios de coche conectado</b>	-
<b>Actualizaciones OTA</b>	-

## Control de conducción

<b>Estacionamiento automático</b>	-
-----------------------------------	---

## Hardware de conducción

<b>Radar de estacionamiento delantero/trasero</b>	-
---	---

## Carga en el coche

<b>Puerto multimedia/de carga</b>	•USB;•AUX;•SD
-----------------------------------	---------------

"●" = Equipamiento de serie

"\_" = No disponible

"○" = Equipamiento opcional.

Nota: Estos son vehículos del mercado chino. La cobertura de garantía no está disponible fuera de China.