

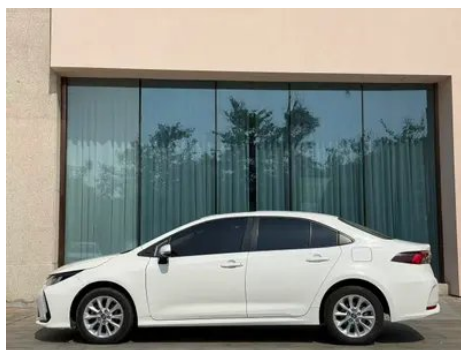
Rapport de Détail du Véhicule

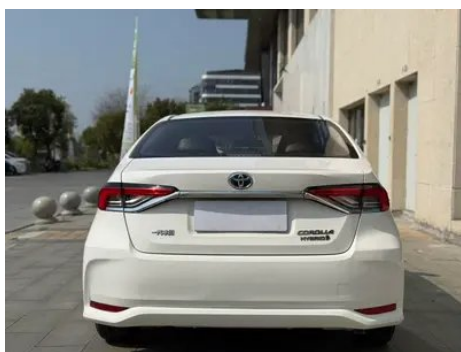
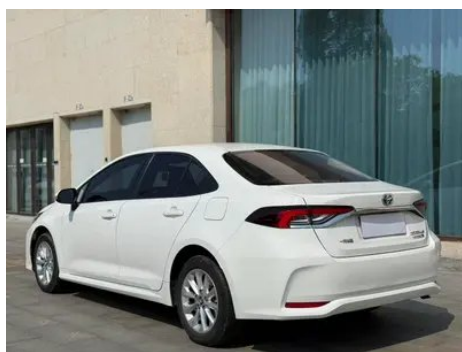
**Toyota Corolla 2021 Double moteur 1.8L E-CVT
Version d'élite**

Informations de Base

Marque	Toyota
Kilométrage	120,000 km
Couleur	Blanc
Première immatriculation	2022-06-01
Nombre de transferts	0

Images du Véhicule





État du Véhicule

1. Face intérieure du montant B gauche, Déformation non liée à un accident. 2. Face intérieure du montant A droit, Déformation. 3. Structure de l'aile avant gauche, Réparation de carrosserie. 4. Structure de l'aile avant droite, Réparation de carrosserie. 5. Rails et armature du siège conducteur, Corrosion, Traces de démontage. 6. Aile arrière gauche, Réparation de peinture.

Informations de Configuration

Informations sur le modèle

Nom du modèle	Toyota Corolla 2021 Double moteur 1.8L E-CVT Version d'élite
Date de lancement	2020.07

Paramètres de base

Catégorie du véhicule	Voiture compacte
Type d'énergie	Véhicule hybride électrique (HEV)
Puissance maximale (kW)	72
Couple maximal (N·m)	142
Transmission	Transmission à variation continue (E-CVT)
Type de carrosserie	Berline
Moteur	1.8L 98 La puissance L4
Dimensions (L×I×H) (mm)	4635*1780*1455
Accélération 0-100 km/h (s)	-
Vitesse maximale (km/h)	160
Poids à vide (kg)	1420

Paramètres de base (suite)

Poids total autorisé en charge (kg)	1845
Moteur électrique (ch)	72
Consommation mixte NEDC (L/100 km)	4.1

moteur

Référence moteur	8ZR-FXE
Cylindrée (mL)	1798
Cylindrée (L)	1.8
Type d'admission	Inspirez naturellement
Configuration des cylindres	L
Nombre de cylindres	4
Soupapes par cylindre	4
Taux de compression	13
Distribution	DOHC
Alésage (mm)	80.5
Course (mm)	88.3
Puissance maximale (ch)	98
Régime de puissance maxi (tr/min)	5200
Régime de couple maxi (tr/min)	3600
Puissance nette maximale (kW)	72
Indice d'octane	Numéro 92
Système d'alimentation	Éjection électrique multipoint
Matériau de culasse	Alliage d'aluminium
Matériau de bloc-moteur	Alliage d'aluminium
Disposition du moteur	Horizontal
Technologies spécifiques aux moteurs	VVT-i

moteur électrique

Type de moteur	Aimant permanent/synchronisation
Puissance totale des moteurs électriques (kW)	53

moteur électrique (suite)

Couple total des moteurs électriques (N·m)	163
Puissance max. du moteur électrique avant (kW)	53
Couple max. du moteur électrique avant (N·m)	163
Puissance totale du système (kW)	90
Nombre de moteurs d'entraînement	-
Configuration des moteurs	-
Type de batterie	Batteries Ni-MH

Écran/Système

Écran couleur de contrôle central	• Écran LCD tactile
Taille de l'écran d'infodivertissement	•9 pouces
Bluetooth/Téléphone embarqué	•
Système de contrôle de reconnaissance vocale	• Système multimédia; • Navigation; • Téléphone; • Climatisation; • Toit ouvrant

Corps

Longueur (mm)	4635
Largeur (mm)	1780
Hauteur (mm)	1455
Empattement (mm)	2700
Voie avant (mm)	1527
Voie arrière (mm)	1526
Garde au sol en charge (mm)	146
Type d'ouverture des portes	Porte battante
Nombre de portes	4
Nombre de places	5
Capacité du réservoir (L)	43
Volume du coffre (L)	470
Coefficient de traînée (Cx)	-

Corps (suite)

Angle d'attaque (°)	12
Angle de fuite (°)	11
Rayon de braquage minimum (m)	5.2

Boîte de vitesse

Abréviation	Transmission à variation continue (E-CVT)
Nombre de rapports	Variété en constante
Type de transmission	Transmission à variation continue électronique (E-CVT)

Direction du châssis

Type de transmission	Moteur avant, traction avant (FF)
Type de suspension avant	Suspension indépendante MacPherson
Type de suspension arrière	Suspension indépendante multi-bras de type E
Type de direction assistée	Aide électrique
Structure du corps	Chargé

Configuration des sièges

Matériau des sièges	• Tissu
Réglage du siège principal	• Réglage avant et arrière; • Réglage dossier; • Réglage haut et bas (2 direction)
Méthode de réglage du siège arrière	• Ajustement avant et arrière; • Réglage du dossier
Réglage électrique du siège conducteur et du siège passager	-
Boutons de réglage arrière du siège passager avant	-
Accoudoir central avant/arrière	Avant •/arrière-
Porte-gobelet arrière	-

Sécurité active

Système antiblocage des roues (ABS)	•
Répartiteur électronique de freinage (EBD/CBC)	•
Système d'assistance au freinage (EBA/BAS/BA)	•

Sécurité active (suite)

Système antipatinage (ASR/TCS/TRC)	•
Contrôle électronique de stabilité (ESC/ESP/DSC)	•
Système de surveillance de la pression des pneus (TPMS)	• Affichage de la pression des pneus
Avertisseur de ceinture de sécurité	• Véhicule complet
Fixations ISOFIX pour siège enfant	•
Système d'avertissement de franchissement de ligne (LDWS)	•
Système de freinage d'urgence autonome (AEB)	•
Détection de fatigue du conducteur	-
Alerte de collision frontale (FCW)	•
Alerte de conduite à basse vitesse	•
Système d'appel d'urgence (eCall)	•

Climatisation/réfrigérateur

Méthode de contrôle de la température de la climatisation	• Climatisation automatique
Climatisation indépendante arrière	-
Bouches d'aération des sièges arrière	•
Contrôle de zone de température	-
Purificateur d'air pour voiture	-
Filtre PM2.5 d'habitacle	•

Sécurité passive

Airbag conducteur/passager	Principal •/Vice •
Airbags latéraux avant/arrière	Avant •/arrière-

Sécurité passive (suite)

Airbags de tête avant/arrière (airbags rideaux)	• Avant/arrière •
Airbag genoux	• Airbag genoux conducteur
Coussin gonflable du siège passager	•

Frein de roue

Type de freins avant	Ventilation à disque
Type de freins arrière	Type de disque
Type de frein de stationnement	Voiture de stationnement électronique
Dimensions des pneus avant	205/55 R16
Dimensions des pneus arrière	205/55 R16
Dimensions de la roue de secours	Non pleine taille

Audio/Éclairage intérieur

Nombre de locuteurs	• 6 haut-parleurs
----------------------------	-------------------

Fonctions de conduite

Affichage des informations de trafic de navigation	•
Assistance de voie	-
Système d'assistance au maintien de la voie	•
Système de régulateur de vitesse	• Croisière adaptative à pleine vitesse
Système de navigation par satellite	•
Niveau d'assistance à la conduite	•L2
Centrage de voie	•
Systèmes d'aide à la conduite	•Toyota Safety Sense
Assistance au stationnement	-

Éclairage extérieur

Source de lumière de croisement	• Halogène
Source lumineuse de feux de route	• Halogène

Éclairage extérieur (suite)

Feux de jour à LED	•
Feux de route et de croisement adaptatifs	•
Phares automatiques	•
Feux de brouillard avant	•LED
Phares réglables en hauteur	•
Délai d'extinction des phares	-

Rétroviseurs extérieurs

Fonction rétroviseur extérieur	• Réglage électrique; • Chauffage du rétroviseur
---------------------------------------	--

Apparence/antivol

Matériau de la jante	• Alliage d'aluminium
Coffre électrique	-
Antidémarrage électronique du moteur	•
Système de verrouillage centralisé dans la voiture	•
Type de clé	• Clé de télécommande
Système de démarrage sans clé	•
Fonction d'entrée sans clé	• Première rangée

Puits de lumière/Verre

Type de toit ouvrant	• Toit ouvrant électrique
Vitres électriques avant/arrière	• Avant/arrière •
Fonction de levage de vitre à une touche	• Véhicule complet
Fonction anti-pincement de fenêtre	•
Miroir de maquillage pour voiture	• Position de conduite principale; • copilote
Essuie-glace arrière	-

Couleur intérieure et extérieure

Couleur intérieure et extérieure (suite)

Couleur extérieure	Argent couleur métallique #D8DDD6 Platine Bronze Couleur Métal #8D857F Couleur métallique de la pierre bleue #48525E Super blanc #FDFDFD Couleur de la mica noire #000000 Blanc platine #E5E5E5
Couleur intérieure	Noir: #3E4146; noir/beige: #3E4146/# C9A782

Volant/rétroviseur intérieur

Matériau du volant	<ul style="list-style-type: none">• Plastique
Réglage de la position du volant	<ul style="list-style-type: none">• Ajustement manuel de haut en bas
Volant multifonction	<ul style="list-style-type: none">•
Volant chauffant	-
Mémoire du volant	-
Écran d'affichage de l'ordinateur de bord	<ul style="list-style-type: none">• Couleur
Tableau de bord LCD complet	-
Taille de l'instrument LCD	<ul style="list-style-type: none">• 4.2 pouces
Fonction rétroviseur intérieur	<ul style="list-style-type: none">• Anti-éblouissement manuel
Changement de vitesse	<ul style="list-style-type: none">• Changement de vitesse de garde mécanique

Configuration intelligente

Services de voiture connectée	<ul style="list-style-type: none">•
Mises à jour OTA	-
Fonction à distance de l'application mobile	<ul style="list-style-type: none">•

Contrôle de la conduite

Commutateur de mode de conduite	<ul style="list-style-type: none">• Mouvement;• Économie
Stationnement automatique	<ul style="list-style-type: none">•
Aide au démarrage en côte	<ul style="list-style-type: none">•
Système de récupération d'énergie	<ul style="list-style-type: none">•

Matériel de conduite

Matériel de conduite (suite)

Radars de stationnement avant/arrière	-
Système de caméras d'aide à la conduite	• Image inversée

Recharge en voiture

Port multimédia/de chargement	•USB
Nombre de ports USB/Type-C	• 1 avant/2 arrière

"●" = Équipement de série

"-" = Non disponible

"○" = Équipement en option.

Remarque : Il s'agit de véhicules du marché chinois. La couverture de garantie n'est pas disponible en dehors de la Chine.