

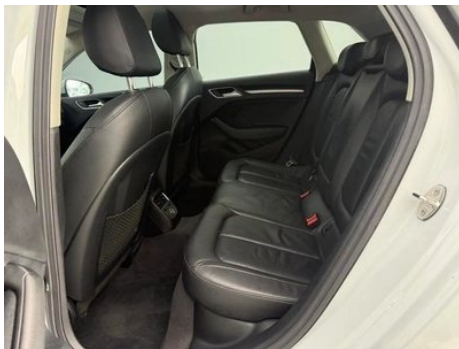
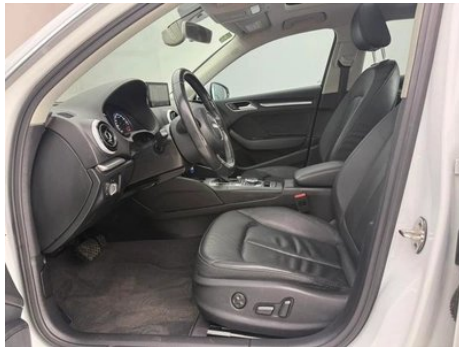
Rapport de Détail du Véhicule

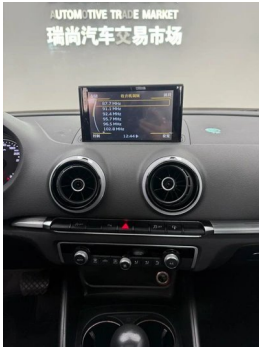
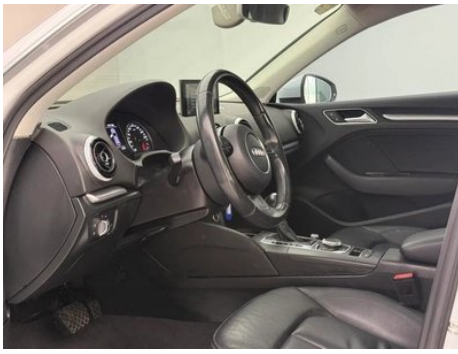
Audi A3 2016 Sportback 35 TFSI Style tendance

Informations de Base

Marque	Audi
Kilométrage	110,000 km
Couleur	Blanc
Première immatriculation	2017-04-01
Nombre de transferts	2

Images du Véhicule





État du Véhicule

1. Rouille (Non causé par un accident). 2. Capot du moteur, Réparation par pulvérisation de peinture. 3. Porte avant gauche, Réparation par pulvérisation de peinture. 4. Porte avant droite, Réparation de tôlerie. 5. Porte arrière gauche, Réparation par pulvérisation de peinture. 6. Porte arrière droite, Réparation par pulvérisation de peinture. 7. Aile avant gauche, Réparation de tôlerie. 8. Aile avant droite, Réparation de tôlerie. 9. Aile arrière gauche, Réparation par pulvérisation de peinture. 10. Aile arrière droite, Réparation de tôlerie.

Informations de Configuration

Informations sur le modèle

Nom du modèle	Audi A3 2016 Sportback 35 TFSI Style tendance
Date de lancement	2016.04

Paramètres de base

Catégorie du véhicule	Voiture compacte
Type d'énergie	Essence
Puissance maximale (kW)	110
Couple maximal (N·m)	250
Transmission	Double embrayage sec à 7 vitesses
Type de carrosserie	Hayon

Paramètres de base (suite)

Moteur	1.4T 150 chevaux L4
Dimensions (LxIxH) (mm)	4319*1785*1426
Accélération 0-100 km/h (s)	8.4
Vitesse maximale (km/h)	213
Poids à vide (kg)	1340
Poids total autorisé en charge (kg)	-
Consommation mixte NEDC (L/100 km)	5.5

moteur

Référence moteur	-
Cylindrée (mL)	1395
Cylindrée (L)	1.4
Type d'admission	Turbo
Configuration des cylindres	L
Nombre de cylindres	4
Soupapes par cylindre	4
Distribution	DOHC
Puissance maximale (ch)	150
Régime de puissance maxi (tr/min)	5000-6000
Régime de couple maxi (tr/min)	1750-3000
Puissance nette maximale (kW)	-
Indice d'octane	Numéro 95
Système d'alimentation	Pulvérisation directe
Matériau de culasse	Alliage d'aluminium
Matériau de bloc-moteur	Alliage d'aluminium

Écran/Système

Écran couleur de contrôle central	•
Bluetooth/Téléphone embarqué	•
Lecteur CD/DVD embarqué	• CD à disque unique

Corps

Longueur (mm)	4319
Largeur (mm)	1785
Hauteur (mm)	1426
Empattement (mm)	2629
Voie avant (mm)	-
Voie arrière (mm)	-
Type d'ouverture des portes	-
Nombre de portes	5
Nombre de places	5
Capacité du réservoir (L)	50
Volume du coffre (L)	380-1220
Coefficient de traînée (Cx)	-

Boîte de vitesse

Abréviation	Double embrayage sec à 7 vitesses
Nombre de rapports	7
Type de transmission	Transmission à double embrayage sec (DCT)

Direction du châssis

Type de transmission	Moteur avant, traction avant (FF)
Type de suspension avant	Suspension indépendante MacPherson
Type de suspension arrière	Suspension indépendante multi-bras
Type de direction assistée	Aide électrique
Structure du corps	Chargé

Configuration des sièges

Matériau des sièges	<ul style="list-style-type: none">• Ceau véritable
Réglage du siège principal	<ul style="list-style-type: none">• Réglage avant et arrière;• Réglage dossier;• Réglage haut et bas (2 directions),• Réglage haut et bas (4 directions)
Méthode de réglage du siège arrière	<ul style="list-style-type: none">• Ajustement avant et arrière;• Réglage du dossier
Réglage électrique du siège conducteur et du siège passager	Principal •/Vice •

Configuration des sièges (suite)

Fonctions des sièges avant	○ Chauffage (USD 294)
Boutons de réglage arrière du siège passager avant	-
Banquette arrière rabattable	• La proportion est abaissée
Accoudoir central avant/arrière	• Avant/arrière •
Porte-gobelet arrière	•

Sécurité active

Système antiblocage des roues (ABS)	•
Répartiteur électronique de freinage (EBD/CBC)	•
Système d'assistance au freinage (EBA/BAS/BA)	•
Système antipatinage (ASR/TCS/TRC)	•
Contrôle électronique de stabilité (ESC/ESP/DSC)	•
Système de surveillance de la pression des pneus (TPMS)	•
Avertisseur de ceinture de sécurité	•
Fixations ISOFIX pour siège enfant	•
Système d'avertissement de franchissement de ligne (LDWS)	○
Système de freinage d'urgence autonome (AEB)	○
Détection de fatigue du conducteur	-

Climatisation/réfrigérateur

Méthode de contrôle de la température de la climatisation	• Climatisation automatique
Climatisation indépendante arrière	-

Climatisation/réfrigérateur (suite)

Bouches d'aération des sièges arrière	•
Contrôle de zone de température	•
Purificateur d'air pour voiture	-
Filtre PM2.5 d'habitacle	-

Sécurité passive

Airbag conducteur/passager	Principal •/Vice •
Airbags latéraux avant/arrière	• Avant/arrière, ○ Airbags latéraux arrière (USD 265)
Airbags de tête avant/arrière (airbags rideaux)	• Avant/arrière •
Airbag genoux	• Airbags au genou de conduite principale

Frein de roue

Type de freins avant	Ventilation, Type de disque
Type de freins arrière	Type de disque
Type de frein de stationnement	Voiture de stationnement électronique
Dimensions des pneus avant	-
Dimensions des pneus arrière	-
Dimensions de la roue de secours	Non pleine taille

Audio/Éclairage intérieur

Nom de marque du haut-parleur	○Bang & Olufsen
Nombre de locuteurs	○≥12 haut-parleurs, • 8-9 klaxon, ○ 10-11 Haut-parleur

Fonctions de conduite

Affichage des informations de trafic de navigation	-
Assistance de voie	○
Système d'assistance au maintien de la voie	-
Système de régulateur de vitesse	○ Croisière à vitesse fixe, ○ Croisière adaptative

Fonctions de conduite (suite)

Système de navigation par satellite	<input type="radio"/>
Assistance au stationnement	<input type="radio"/>

Éclairage extérieur

Source de lumière de croisement	<ul style="list-style-type: none">• Xénon
Source lumineuse de feux de route	<ul style="list-style-type: none">• Xénon
Feux de jour à LED	<ul style="list-style-type: none">•
Feux de route et de croisement adaptatifs	<input type="radio"/>
Phares automatiques	<input type="radio"/>
Feux de brouillard avant	<ul style="list-style-type: none">•
Phares réglables en hauteur	<ul style="list-style-type: none">•
Délai d'extinction des phares	-
Allumer les phares	<input type="radio"/>
Dispositif de nettoyage des phares	<ul style="list-style-type: none">•

Rétroviseurs extérieurs

Fonction rétroviseur extérieur	<ul style="list-style-type: none">• Réglage électrique, • Pliage électrique, • Chauffage du rétroviseur, Automatique, Anti-éblouissement
---------------------------------------	--

Apparence/antivol

Matériau de la jante	<ul style="list-style-type: none">• Alliage d'aluminium
Coffre électrique	-
Antidémarrage électronique du moteur	<ul style="list-style-type: none">•
Système de verrouillage centralisé dans la voiture	<ul style="list-style-type: none">•
Type de clé	<ul style="list-style-type: none">• Clé de télécommande
Système de démarrage sans clé	<input type="radio"/>
Fonction d'entrée sans clé	<input type="radio"/>

Puits de lumière/Verre

Type de toit ouvrant	<ul style="list-style-type: none">• Toit ouvrant électrique
-----------------------------	---

Puits de lumière/Verre (suite)

Vitres électriques avant/arrière	• Avant/arrière •
Fonction anti-pincement de fenêtre	•
Miroir de maquillage pour voiture	•
Essuie-glace arrière	•
Fonction d'essuie-glace avec capteur de pluie	○

Couleur intérieure et extérieure

Couleur extérieure	Misano rouge: # D91624; Amafi blanc: # FFFFFFF; béluga brun: #482807; glacier blanc: # F6F6F6; Hainan bleu: #3F6383; mousson gris: # 374A4A; lotus gris: #5D6159; Samoa orange: # D37201; noir foncé: #000000; cristal argent: # C7C8CA; riz en titane: #462807; rouge chinaz: # 59222B
Couleur intérieure	Noir, #000000; noir/titane gris: #000000/# A8AAA9, Noir, Capri Orange: #000000/# DE7838, Noir, Keshi beige: #000000/# DBCBA7, Noir, Marron: #000000/#544540

Volant/rétroviseur intérieur

Matériau du volant	• Cortex
Réglage de la position du volant	• Ajustement manuel de haut en bas
Volant multifonction	•
Volant chauffant	-
Mémoire du volant	-
Écran d'affichage de l'ordinateur de bord	•
Tableau de bord LCD complet	-
Fonction rétroviseur intérieur	Automatique, Anti-éblouissement
Palettes de changement de vitesse au volant	○

Configuration intelligente

Services de voiture connectée	-
--------------------------------------	---

Configuration intelligente (suite)

Mises à jour OTA	-
------------------	---

Contrôle de la conduite

Stationnement automatique	•
Aide au démarrage en côte	•
Technologie de démarrage et d'arrêt du moteur	•

Matériel de conduite

Radar de stationnement avant/arrière	• Avant/arrière •
Système de caméras d'aide à la conduite	• Image inversée

Recharge en voiture

Port multimédia/de chargement	•SD
-------------------------------	-----

Forfait optionnel

Forfait optionnel	Automatique, Anti-éblouissement, Endoscope et pare-brise d'essuie-glace avec lumière capteur de pluie (2000 yuans; comprend: rétroviseur intérieur à atténuation automatique, phares automatiques, essuie-glaces à détection de pluie.), Clé intelligente (4000 yuans; comprend: accès sans clé, démarrage par bouton.)
-------------------	---

"●" = Équipement de série

"_" = Non disponible

"○" = Équipement en option.

Remarque : Il s'agit de véhicules du marché chinois. La couverture de garantie n'est pas disponible en dehors de la Chine.