

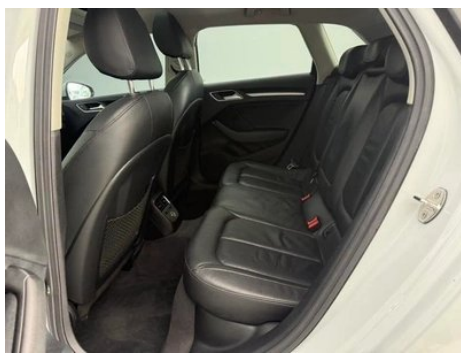
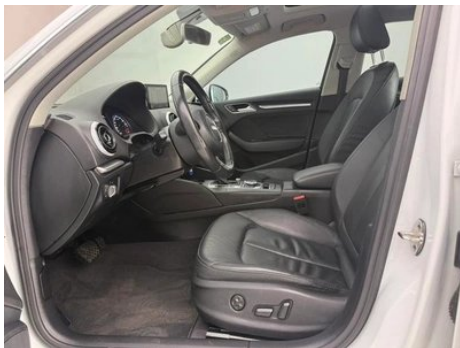
Отчет о Деталях Автомобиля

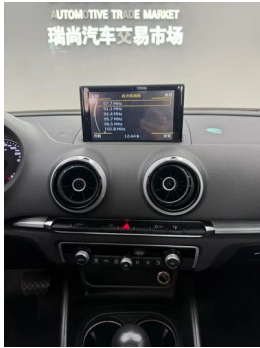
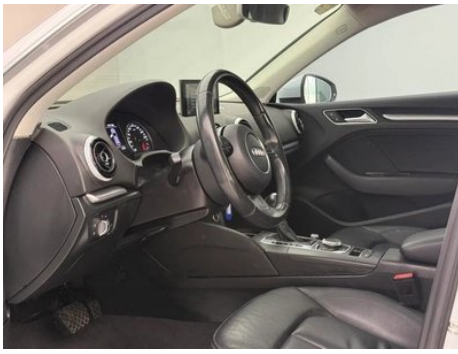
Audi A3 2016 Sportback 35 TFSI Модель в стиле фэшн

Основная Информация

Марка	Audi
Пробег	110,000 km
Цвет	Белый
Первая регистрация	2017-04-01
Количество передач	2

Изображения Автомобиля





Состояние Автомобиля

1. Ржавчина (Не связано с аварией). 2. Капот двигателя, Ремонт с помощью краски-спрея. 3. Левая передняя дверь, Ремонт с помощью краски-спрея. 4. Правая передняя дверь, Ремонт листового металла. 5. Левая задняя дверь, Ремонт с помощью краски-спрея. 6. Правая задняя дверь, Ремонт с помощью краски-спрея. 7. Левое переднее крыло, Ремонт листового металла. 8. Правый передний крыло, Ремонт листового металла. 9. Левое заднее крыло, Ремонт с помощью краски-спрея. 10. Правый задний крыло, Ремонт листового металла.

Информация о Конфигурации

Информация о модели

Наименование модели	Audi A3 2016 Sportback 35 TFSI Модель в стиле фэшн
Дата выпуска	2016.04

Основные параметры

Класс автомобиля	Компактный автомобиль
Тип энергии	Бензин
Максимальная мощность (кВт)	110
Максимальный крутящий момент (Н·м)	250
Трансмиссия	7-блок сухого двойного сцепления

Основные параметры (продолжение)

Тип кузова	Хэтчбек
Двигатель	1.4Т 150 лошадиных сил L4
Габариты (Д×Ш×В) (мм)	4319*1785*1426
Разгон 0-100 км/ч (с)	8.4
Максимальная скорость (км/ч)	213
Снаряженная масса (кг)	1340
Полная масса (кг)	-
Расход топлива по циклу NEDC (л/100км)	5.5

двигатель

Модель двигателя	-
Рабочий объем (мл)	1395
Рабочий объем (л)	1.4
Тип впуска	Турбонаддув
Компоновка цилиндров	L
Количество цилиндров	4
Клапанов на цилиндр	4
Газораспределительный механизм	DOHC
Максимальная мощность (л.с.)	150
Обороты максимальной мощности (об/мин)	5000-6000
Обороты максимального крутящего момента (об/мин)	1750-3000
Максимальная полезная мощность (кВт)	-
Октановое число	№ 95.
Система подачи топлива	Прямой спрей
Материал головки блока цилиндров	Алюминиевый сплав
Материал блока цилиндров	Алюминиевый сплав

Экран/Система

Центральный экран управления цветной	•
--------------------------------------	---

Экран/Система (продолжение)

Bluetooth/ Автомобильный телефон	<ul style="list-style-type: none">•
CD/DVD-проигрыватель	<ul style="list-style-type: none">• CD на одном диске

Тело

Длина (мм)	4319
Ширина (мм)	1785
Высота (мм)	1426
Колесная база (мм)	2629
Передняя колея (мм)	-
Задняя колея (мм)	-
Тип открывания дверей	-
Количество дверей	5
Количество мест	5
Объем топливного бака (л)	50
Объем багажника (л)	380-1220
Коэффициент аэродинамического сопротивления (Cd)	-

Коробка передач

Аббревиатура	7-блок сухого двойного сцепления
Количество передач	7
Тип трансмиссии	Сухая коробка передач с двойным сцеплением (DCT)

Рулевое управление шасси

Тип привода	Переднемоторный, переднеприводный (FF)
Тип передней подвески	Независимая подвеска McPherson
Тип задней подвески	Многорычажная независимая подвеска
Тип усилителя руля	Электрический усилитель
Строение тела	Бескапотный

Конфигурация сидений

Материал сидений	<ul style="list-style-type: none">• Натуральная кожа
-------------------------	--

Конфигурация сидений (продолжение)

Регулировка основного сиденья	<ul style="list-style-type: none">• Регулировка вперед и назад; • регулировка спинки; • регулировка высоты (2 направления), • Регулировка высоты (4 направления)
Метод регулировки совместного сиденья	<ul style="list-style-type: none">• Регулировка вперед и назад; • регулировка спинки
Электрорегулировка сиденья водителя и пассажира	Мастер •/Заместитель •
Функции передних сидений	<input type="radio"/> Отопление (USD 294)
Кнопки регулировки заднего сиденья переднего пассажира	-
Заднее сиденье складное	<ul style="list-style-type: none">• Пропорциональное опускание
Передний/задний центральный подлокотник	До •/после •
Задний подстаканник	<ul style="list-style-type: none">•

Активная безопасность

Антиблокировочная система (ABS)	<ul style="list-style-type: none">•
Электронное распределение тормозных усилий (EBD/CBC)	<ul style="list-style-type: none">•
Система экстренного торможения (EBA/BAS/BA)	<ul style="list-style-type: none">•
Система контроля тяги (ASR/TCS/TRC)	<ul style="list-style-type: none">•
Система курсовой устойчивости (ESC/ESP/DSC)	<ul style="list-style-type: none">•
Система контроля давления в шинах (TPMS)	<ul style="list-style-type: none">•
Система напоминания о ремне безопасности	<ul style="list-style-type: none">•
Крепления ISOFIX для детских кресел	<ul style="list-style-type: none">•

Активная безопасность (продолжение)

Система предупреждения о съезде с полосы (LDWS)	○
Система автономного экстренного торможения (АЕВ)	○
Система обнаружения усталости водителя	-

Кондиционер/холодильник

Метод регулирования температуры в системе кондиционирования воздуха	• Автоматический кондиционер
Независимая система климат-контроля для задних пассажиров	-
Вентиляционные отверстия на задних сиденьях	•
Контроль температурной зоны	•
Автомобильный очиститель воздуха	-
Салонный фильтр PM2.5	-

Пассивная безопасность

Подушка безопасности водителя/пассажира	Мастер •/Заместитель •
Передние/задние боковые подушки безопасности	До •/после, ○ Задняя боковая подушка безопасности (USD 265)
Подушки безопасности для защиты головы спереди/сзади (шторки безопасности)	До •/после •
Подушка безопасности для колена	• Главная подушка безопасности

Колесный тормоз

Тип передних тормозов	Вентиляция, Дисковые
Тип задних тормозов	Дисковые
Тип стояночного тормоза	Электронный стояночный тормоз
Размер передних шин	-
Размер задних шин	-
Размер запасного колеса	Не полный размер

Аудио/Внутреннее освещение

Название бренда динамика	<input type="radio"/> Bang & Olufsen
Количество говорящих	<input type="radio"/> ≥12 динамиков, • 8-9 рогов, <input type="radio"/> 10-11 Рог

Функции вождения

Навигационный дисплей дорожной информации	-
Помощь в удержании полосы движения	<input type="radio"/>
Система помощи при движении по полосе	-
Система круиз-контроля	<input type="radio"/> Круиз с фиксированной скоростью, <input type="radio"/> Адаптивный круиз
Спутниковая навигационная система	<input type="radio"/>
Помощь при парковке	<input type="radio"/>

Внешнее освещение

Источник света ближнего света	• Ксенон
Источник света дальнего света	• Ксенон
Светодиодные дневные ходовые огни	•
Адаптивный дальний и ближний свет	<input type="radio"/>
Автоматические фары	<input type="radio"/>
Передние противотуманные фары	•
Регулируемые по высоте фары	•
Задержка выключения фар	-
Поворот фар	<input type="radio"/>
Устройство для очистки фар	•

Внешние зеркала

Функция внешнего зеркала	• Электрическая регулировка, • Электрический складной, • Зеркало заднего вида нагревается, Автоматический, Противоослепительные глаза
--------------------------	---

Внешний вид/противоугольное

Внешний вид/противоугонное (продолжение)

Материал обода	• Алюминиевый сплав
Электрический багажник	-
Электронный иммобилайзер двигателя	•
Центральный замок в автомобиле	•
Тип ключа	• Ключ дистанционного управления
Система бесключевого запуска	○
Функция бесключевого доступа	○

Мансардное окно/стекло

Тип люка	• Электрический люк
Передние/задние электрические стеклоподъемники	До •/после •
Функция защиты от заземления окон	•
Автомобильное зеркало для макияжа	•
Задний дворник	•
Функция стеклоочистителя с датчиком дождя	○

Цвет интерьера и экстерьера

Цвет кузова	Мисано красный: # D91624; Амафи белый: # FFFFFFF; Белуга коричневая: #482807; Ледниковый белый: # F6F6F6; Хайнань синий: #3F683; Муссонный серый: # 374A4A; Лотос серый: #5D6159; Самоа оранжевый: # D37201; Темный: #000000; Кристальное серебро: титановый золотой рис: #462807; Хинац красный: # 59222B
Цвет салона	Чёрный, #000000; Черный/Титановый серый: #000000/# A8AAA9, Чёрный, Капри апельсин: #000000/# DE7838, Чёрный, Кельс Бежевый: #000000/# DBCBA7, Чёрный, Каштановый коричневый: #000000/#544540

Рулевое колесо/внутреннее зеркало

Рулевое колесо/внутреннее зеркало (продолжение)

Материал рулевого колеса	• Кора
Регулировка положения рулевого колеса	• Ручная регулировка вверх и вниз
Многофункциональное рулевое колесо	•
Подогрев рулевого колеса	-
Память рулевого колеса	-
Экран дисплея маршрутного компьютера	•
Полностью ЖК-панель приборов	-
Функция внутреннего зеркала заднего вида	Автоматический, Противоослепительные глаза
Подрулевые лепестки переключения передач	○

Интеллектуальная конфигурация

Сервисы подключенного автомобиля	-
Обновления по воздуху (ОТА)	-

Контроль вождения

Автоматическая парковка	•
Помощь при трогании на подъеме	•
Технология запуска и остановки двигателя	•

Приводное оборудование

Передний/задний парковочный радар	До •/после •
Система видеопомощи при вождении	• Изображение заднего хода

Зарядка в автомобиле

Мультимедийный/зарядный порт	•SD
------------------------------	-----

Дополнительный пакет

Дополнительный пакет (продолжение)

Дополнительный пакет	Автоматический, Противоослепительные глаза, Эндоскоп и ветровое стекло стеклоочистителя с датчиком света и дождя (2000 юаней; включает: автоматическое затемнение внутреннего зеркала заднего вида, автоматическое включение фар, датчик дождя для стеклоочистителей.), Умный ключ (4000 юаней; включает: бесключевой доступ, запуск двигателя одной кнопкой)
-----------------------------	---

"●" = Стандартное оборудование

"_" = Недоступно

"○" = Опциональное оборудование.

Примечание: Это автомобили для китайского рынка.
Гарантийное покрытие недоступно за пределами Китая.