

Отчет о Деталях Автомобиля

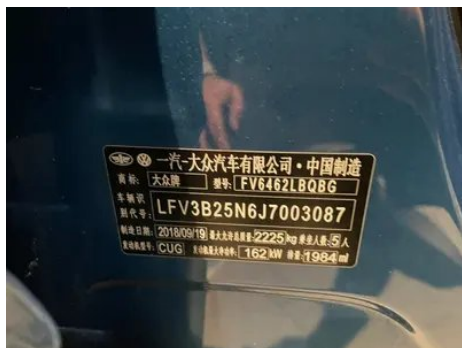
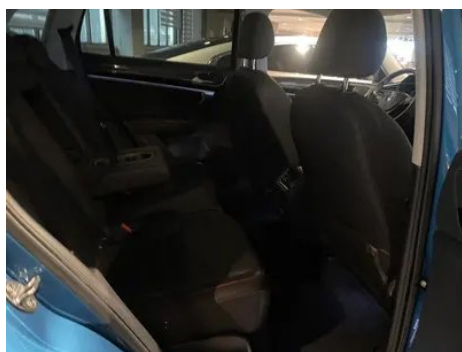
Volkswagen Tayron 2019 380TSI Флагман с полным приводом Страна VI

Основная Информация

Марка	Volkswagen
Пробег	38,000 km
Цвет	Синий
Первая регистрация	2019-12-01
Количество передач	2

Изображения Автомобиля





Состояние Автомобиля

1. Оригинальные металлические кузовные элементы с заводской окраской.

Информация о Конфигурации

Информация о модели

Наименование модели	Volkswagen Tayron 2019 380TSI Флагман с полным приводом Страна VI
Дата выпуска	2019.05

Основные параметры

Класс автомобиля	Среднего размера внедорожник
Тип энергии	Бензин
Максимальная мощность (кВт)	162
Максимальный крутящий момент (Н·м)	350
Трансмиссия	7-транс влажного двойного сцепления
Тип кузова	SUV
Двигатель	2,0 л, 220 лошадиных сил, L4

Основные параметры (продолжение)

Габариты (Д×Ш×В) (мм)	4595*1860*1660
Разгон 0-100 км/ч (с)	7.1
Максимальная скорость (км/ч)	200
Снаряженная масса (кг)	1750
Полная масса (кг)	-
Расход топлива по циклу NEDC (л/100км)	8
Измеренный разгон 0-100 км/ч (с)	6.97
Тормозной путь со 100 км/ч (м)	40.82
Реальный расход топлива (л/100км)	9.5

двигатель

Модель двигателя	EA888-DKX
Рабочий объем (мл)	1984
Рабочий объем (л)	2.0
Тип впуска	Турбонаддув
Компоновка цилиндров	L
Количество цилиндров	4
Клапанов на цилиндр	4
Газораспределительный механизм	DOHC
Максимальная мощность (л.с.)	220
Обороты максимальной мощности (об/мин)	4500-6200
Обороты максимального крутящего момента (об/мин)	1500-4500
Максимальная полезная мощность (кВт)	162
Октановое число	Номер 95
Система подачи топлива	Прямой впрыск
Материал головки блока цилиндров	Алюминиевый сплав
Материал блока цилиндров	Чугун

Экран/Система

Центральный экран управления цветной	<ul style="list-style-type: none">• Сенсорный ЖК-экран
Размер экрана информационно-развлекательной системы	<ul style="list-style-type: none">• 9,2 дюйма
Bluetooth/Автомобильный телефон	<ul style="list-style-type: none">•
Интеграция смартфона/Зеркалирование	<ul style="list-style-type: none">• Поддержка Apple CarPlay;• Поддержка Baidu CarLife;• Штатная интеграция/зеркалирование смартфона
Система управления с распознаванием голоса	<ul style="list-style-type: none">• Мультимедийная система;• навигация;• телефон
CD/DVD-проигрыватель	<ul style="list-style-type: none">• CD на одном диске

Тело

Длина (мм)	4595
Ширина (мм)	1860
Высота (мм)	1660
Колесная база (мм)	2731
Передняя колея (мм)	-
Задняя колея (мм)	-
Тип открывания дверей	-
Количество дверей	5
Количество мест	5
Объем топливного бака (л)	63
Объем багажника (л)	506-1590
Коэффициент аэродинамического сопротивления (Cd)	-

Коробка передач

Аббревиатура	7-транс влажного двойного сцепления
Количество передач	7
Тип трансмиссии	Мокрая коробка передач с двойным сцеплением (DCT)

Рулевое управление шасси

Тип привода	Переднемоторный, полноприводный (F-AWD)
--------------------	---

Рулевое управление шасси (продолжение)

Полный привод	Своевременный полный привод
Центральная дифференциальная структура	Многодисковое сцепление
Тип передней подвески	Независимая подвеска McPherson
Тип задней подвески	Множатная независимая подвеска
Тип усилителя руля	Электрический усилитель
Строение тела	Несущая

Конфигурация сидений

Материал сидений	• Натуральная кожа
Регулировка основного сиденья	• Регулировка вперед и назад; • регулировка спинки; • регулировка высоты (4 стороны); • поддержка талии (4 стороны)
Метод регулировки совместного сиденья	• Регулировка вперед и назад; • регулировка спинки; • регулировка высоты (4 стороны); • поддержка талии (4 стороны)
Электрорегулировка сиденья водителя и пассажира	Мастер •/Заместитель •
Функции передних сидений	• Отопление; • вентиляция
Функция памяти электрических сидений	• Водительское положение
Кнопки регулировки заднего сиденья переднего пассажира	-
Регулировка сидений второго ряда	• Регулировка вперед и назад; • регулировка спинки
Заднее сиденье складное	• Пропорциональное опускание
Передний/задний центральный подлокотник	До •/после •
Задний подстаканник	•

Активная безопасность

Антиблокировочная система (ABS)	•
--	---

Активная безопасность (продолжение)

Электронное распределение тормозных усилий (EBD/CBC)	•
Система экстренного торможения (EBA/BAS/BA)	•
Система контроля тяги (ASR/TCS/TRC)	•
Система курсовой устойчивости (ESC/ESP/DSC)	•
Система контроля давления в шинах (TPMS)	• Отображение давления в шинах
Система напоминания о ремне безопасности	• Весь автомобиль
Крепления ISOFIX для детских кресел	•
Система предупреждения о съезде с полосы (LDWS)	•
Система автономного экстренного торможения (АЕВ)	•
Система обнаружения усталости водителя	•

Кондиционер/холодильник

Метод регулирования температуры в системе кондиционирования воздуха	• Автоматический кондиционер
Независимая система климат-контроля для задних пассажиров	•
Вентиляционные отверстия на задних сиденьях	•
Контроль температурной зоны	•
Автомобильный очиститель воздуха	-
Салонный фильтр PM2.5	•

Пассивная безопасность

Пассивная безопасность (продолжение)

Подушка безопасности водителя/пассажира	Мастер •/Заместитель •
Передние/задние боковые подушки безопасности	До •/после-
Подушки безопасности для защиты головы спереди/сзади (шторки безопасности)	До •/после •
Подушка безопасности для колена	• Коленная подушка безопасности водителя

Колесный тормоз

Тип передних тормозов	Вентиляционный диск
Тип задних тормозов	Дисковый
Тип стояночного тормоза	Электронный стоячий автомобиль
Размер передних шин	235/50 R19
Размер задних шин	235/50 R19
Размер запасного колеса	Не полный размер

Аудио/Внутреннее освещение

Название бренда динамика	ОДинаудио Дэнна
Количество говорящих	• 8 рогов; ○ 10 рогов
Внутреннее окружающее освещение	• 10 цветов

Функции вождения

Навигационный дисплей дорожной информации	-
Помощь в удержании полосы движения	•
Система помощи при движении по полосе	•
Система круиз-контроля	• Адаптивный круиз на полной скорости
Спутниковая навигационная система	•
Помощь при парковке	•

Внешнее освещение

Источник света ближнего света	•LED
Источник света дальнего света	•LED

Внешнее освещение (продолжение)

Светодиодные дневные ходовые огни	•
Адаптивный дальний и ближний свет	•
Автоматические фары	•
Передние противотуманные фары	• LED
Регулируемые по высоте фары	•
Задержка выключения фар	•
Поворот фар	•
Устройство для очистки фар	•
Лампа указателя поворота	•

Внешние зеркала

Функция внешнего зеркала	• Электрическая регулировка; • электрический складной; • память зеркала заднего вида; • нагревание зеркала заднего вида; • автоматический поворот;
--------------------------	--

Внешний вид/противоугонное

Материал обода	• Алюминиевый сплав
Электрический багажник	•
Электронный иммобилайзер двигателя	•
Центральный замок в автомобиле	•
Тип ключа	• Ключ дистанционного управления
Система бесключевого запуска	•
Функция бесключевого доступа	• Передний ряд
Бесконтактное открывание багажника	•
Электрическая память положения багажника	•
Багажник на крышу	•

Мансардное окно/стекло

Мансардное окно/стекло (продолжение)

Тип люка	<ul style="list-style-type: none">• Панорамный люк можно открыть
Передние/задние электрические стеклоподъемники	До •/после •
Функция подъема окна одним нажатием	<ul style="list-style-type: none">• Весь автомобиль
Функция защиты от заземления окон	<ul style="list-style-type: none">•
Автомобильное зеркало для макияжа	<ul style="list-style-type: none">• Освещение главного водителя;• освещение второго пилота
Задний дворник	<ul style="list-style-type: none">•
Функция стеклоочистителя с датчиком дождя	<ul style="list-style-type: none">• Индуктивный тип дождя
Заднее боковое защитное стекло	<ul style="list-style-type: none">•
Насадка для подогрева воды	<ul style="list-style-type: none">•

Цвет интерьера и экстерьера

Цвет кузова	Полярный белый #FFFFFF Живой апельсин #CAA148 Карибский синий #0000F0 Колорадо Золото #BD984A Марс коричневый #4B4542 Розовый #DC1E32 Марганец черный #010101 Син Яо Джин #B4A08C
Цвет салона	Черный #252B2A Черный Серый #252B2A #8C8D87

Рулевое колесо/внутреннее зеркало

Материал рулевого колеса	<ul style="list-style-type: none">• Натуральная кожа
Регулировка положения рулевого колеса	<ul style="list-style-type: none">• Ручная регулировка вверх и вниз
Многофункциональное рулевое колесо	<ul style="list-style-type: none">•
Подогрев рулевого колеса	<ul style="list-style-type: none">•
Память рулевого колеса	-
Экран дисплея маршрутного компьютера	<ul style="list-style-type: none">• Цвет
Полностью ЖК-панель приборов	<ul style="list-style-type: none">•

Рулевое колесо/внутреннее зеркало (продолжение)

Размер ЖК-дисплея	• 10,3 дюйма
Функция внутреннего зеркала заднего вида	• Автоматическая антибликовая
Цифровой дисплей HUD Head Up	○
Подрулевые лепестки переключения передач	•

Интеллектуальная конфигурация

Сервисы подключенного автомобиля	-
Обновления по воздуху (ОТА)	-

Контроль вождения

Переключатель режима движения	• Спорт; • экономичный; • стандарт/комфорт; • бездорожье; • снег
Автоматическая парковка	•
Крутой спуск по склону	•
Помощь при трогании на подъеме	•
Технология запуска и остановки двигателя	•

Приводное оборудование

Передний/задний парковочный радар	До •/после •
Система видеопомощи при вождении	• 360-градусное панорамное изображение

Зарядка в автомобиле

Мультимедийный/зарядный порт	•USB;•SD
Количество портов USB/Type-C	• 1 в первом ряду/2 в заднем ряду
Электропитание 220В/230В	•

"●" = Стандартное оборудование

"▬" = Недоступно

"○" = Опциональное оборудование.

Примечание: Это автомобили для китайского рынка.
Гарантийное покрытие недоступно за пределами Китая.