

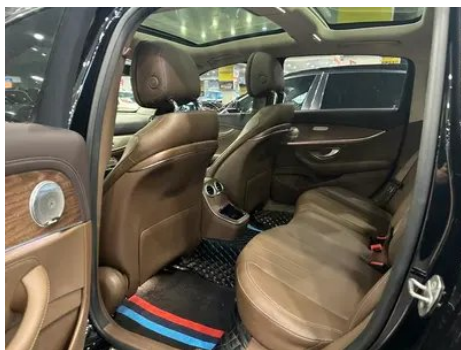
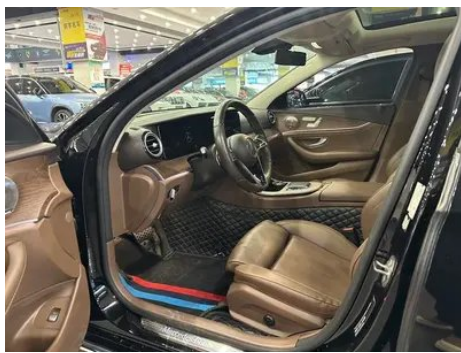
Отчет о Деталях Автомобиля

Mercedes-Benz E-Class 2022 Модификация E
300 L Модный тип Седан

Основная Информация

Марка	Mercedes-Benz
Пробег	102,000 km
Цвет	Черный
Первая регистрация	2022-08-01
Количество передач	0

Изображения Автомобиля





Состояние Автомобиля

1. Панель крепления радиатора, Следы демонтажа. 2. Внутренняя сторона правой стойки В, Вмятина. 3. Направляющие и каркас водительского сиденья, Следы демонтажа. 4. Направляющие и каркас переднего пассажирского сиденья, Следы демонтажа. 5. Обивка потолка салона, Загрязнение. 6. Правая задняя боковина, Потёртость. 7. Обивка потолка салона, Загрязнение.

Информация о Конфигурации

Информация о модели

Наименование модели	Mercedes-Benz E-Class 2022 Модификация E 300 L Модный тип
Дата выпуска	2021.12

Основные параметры

Класс автомобиля	Большие и большие автомобили
Тип энергии	Бензин
Максимальная мощность (кВт)	190
Максимальный крутящий момент (Н·м)	370
Трансмиссия	9-ступенчатая автоматическая коробка передач с ручным режимом
Тип кузова	Седан
Двигатель	2,0 л, 258 лошадиных сил, L4
Габариты (Д×Ш×В) (мм)	5078*1860*1480
Разгон 0-100 км/ч (с)	6.9
Максимальная скорость (км/ч)	240

Основные параметры (продолжение)

Снаряженная масса (кг)	1800
Полная масса (кг)	-
Расход топлива по циклу WLTP (л/100км)	7.55

двигатель

Модель двигателя	264 920
Рабочий объем (мл)	1991
Рабочий объем (л)	2.0
Тип впуска	Турбонаддув
Компоновка цилиндров	L
Количество цилиндров	4
Клапанов на цилиндр	4
Газораспределительный механизм	DOHC
Максимальная мощность (л.с.)	258
Обороты максимальной мощности (об/мин)	6100
Обороты максимального крутящего момента (об/мин)	1800-4000
Максимальная полезная мощность (кВт)	190
Октановое число	Номер 95
Система подачи топлива	Прямой впрыск
Материал головки блока цилиндров	Алюминиевый сплав
Материал блока цилиндров	Алюминиевый сплав
Компоновка двигателя	Вертикальное

Экран/Система

Центральный экран управления цветной	<ul style="list-style-type: none">• Сенсорный ЖК-экран
Размер экрана информационно-развлекательной системы	<ul style="list-style-type: none">• 12,3 дюйма
Bluetooth/Автомобильный телефон	<ul style="list-style-type: none">•

Экран/Система (продолжение)

Интеграция смартфона/Зеркалирование	• Поддержка CarPlay; • Поддержка CarLife
Система управления с распознаванием голоса	• Мультимедийная система; • навигация; • телефон; • кондиционер
Управление мультимедиа сзади	○
Управление жестами	○(USD 676)

Тело

Длина (мм)	5078
Ширина (мм)	1860
Высота (мм)	1480
Колесная база (мм)	3079
Передняя колея (мм)	1596
Задняя колея (мм)	1600
Тип открывания дверей	Открытая дверь
Количество дверей	4
Количество мест	5
Объем топливного бака (л)	66
Объем багажника (л)	-
Коэффициент аэродинамического сопротивления (Cd)	-
Угол въезда (°)	18
Угол съезда (°)	17

Коробка передач

Аббревиатура	9-ступенчатая автоматическая коробка передач с ручным режимом
Количество передач	9
Тип трансмиссии	Автоматическая коробка передач с ручным режимом (AT)

Рулевое управление шасси

Тип привода	Переднемоторный, заднеприводный (FR)
Тип передней подвески	Множатная независимая подвеска

Рулевое управление шасси (продолжение)

Тип задней подвески	Множатная независимая подвеска
Тип усилителя руля	Электрический усилитель
Строение тела	Несущая

Конфигурация сидений

Материал сидений	<input type="radio"/> Натуральная кожа; • имитация кожи
Регулировка основного сиденья	• Регулировка вперед и назад; • регулировка спинки; • регулировка высоты (4 стороны); • регулировка опоры для ног; • поддержка талии (4 стороны)
Метод регулировки совместного сиденья	• Регулировка вперед и назад; • регулировка спинки; • регулировка высоты (4 стороны); • регулировка опоры для ног; • поддержка талии (4 стороны)
Электрорегулировка сиденья водителя и пассажира	Мастер •/Заместитель •
Функции передних сидений	•Нагрев; <input type="radio"/> Вентиляция
Функция памяти электрических сидений	<input type="radio"/> Место водителя; <input type="radio"/> место второго пилота
Кнопки регулировки заднего сиденья переднего пассажира	•
Передний/задний центральный подлокотник	До •/после •
Задний подстаканник	•
Функции сидений второго ряда	<input type="radio"/> Нагревание

Активная безопасность

Антиблокировочная система (ABS)	•
Электронное распределение тормозных усилий (EBD/СВС)	•
Система экстренного торможения (EBA/BAS/BA)	•

Активная безопасность (продолжение)

Система контроля тяги (ASR/TCS/TRC)	•
Система курсовой устойчивости (ESC/ESP/DSC)	•
Система контроля давления в шинах (TPMS)	• Отображение давления в шинах
Система напоминания о ремне безопасности	• Вся машина
Крепления ISOFIX для детских кресел	•
Система предупреждения о съезде с полосы (LDWS)	○
Система автономного экстренного торможения (АЕВ)	•
Система обнаружения усталости водителя	•
Система экстренного вызова (eCall)	•
Встроенный видеорегистратор	○

Кондиционер/холодильник

Метод регулирования температуры в системе кондиционирования воздуха	• Автоматический кондиционер
Независимая система климат-контроля для задних пассажиров	-
Вентиляционные отверстия на задних сиденьях	•
Контроль температурной зоны	•
Автомобильный очиститель воздуха	•
Салонный фильтр PM2.5	•
Генератор отрицательных ионов	○

Кондиционер/холодильник (продолжение)

Устройство для ароматизации автомобиля	<input type="radio"/>
--	-----------------------

Пассивная безопасность

Подушка безопасности водителя/пассажира	Мастер •/Заместитель •
Передние/задние боковые подушки безопасности	До •/после-
Подушки безопасности для защиты головы спереди/сзади (шторки безопасности)	До •/после •
Шины Run-Flat	<input type="radio"/>
Пассивная защита пешеходов	•

Колесный тормоз

Тип передних тормозов	Вентиляционный диск
Тип задних тормозов	Вентиляционный диск
Тип стояночного тормоза	Электронный стоячий автомобиль
Размер передних шин	-
Размер задних шин	-
Размер запасного колеса	Нет.

Аудио/Внутреннее освещение

Название бренда динамика	<input type="radio"/> Burmester Берлинский голос (USD 1,147)
Количество говорящих	• 8 рогов; <input type="radio"/> 13 рогов
Внутреннее окружающее освещение	• 64 цвета

Функции вождения

Навигационный дисплей дорожной информации	•
Помощь в удержании полосы движения	<input type="radio"/>
Система помощи при движении по полосе	<input type="radio"/>
Система круиз-контроля	• Круиз с фиксированной скоростью; <input type="radio"/> Адаптивный круиз на полной скорости
Спутниковая навигационная система	•

Функции вождения (продолжение)

Распознавание дорожных знаков	○
Помощь при парковке	•

Внешнее освещение

Источник света ближнего света	•LED
Источник света дальнего света	•LED
Светодиодные дневные ходовые огни	•
Адаптивный дальний и ближний свет	○
Автоматические фары	•
Регулируемые по высоте фары	•
Задержка выключения фар	•
Особенности освещения	○ Геометрический многолучевой луч
Поворот фар	○

Внешние зеркала

Функция внешнего зеркала	• Электрическая регулировка; • Электрическое складывание; ○ Память настроек зеркал; • Подогрев зеркал; • Автоматическое опускание при включении заднего хода; • Автоматическое складывание при блокировке автомобиля; • Автоматическое антибликовое покрытие
--------------------------	--

Внешний вид/противоугонное

Материал обода	• Алюминиевый сплав
Электрический багажник	•
Электронный иммобилайзер двигателя	•
Центральный замок в автомобиле	•
Тип ключа	• Ключ дистанционного управления
Система бесключевого запуска	•

Внешний вид/противоугонное (продолжение)

Функция бесключевого доступа	<ul style="list-style-type: none">• Вся машина
Функция удаленного запуска	<ul style="list-style-type: none">•

Мансардное окно/стекло

Тип люка	<ul style="list-style-type: none">• Секционный электрический люк
Передние/задние электрические стеклоподъемники	До •/после •
Функция подъема окна одним нажатием	<ul style="list-style-type: none">• Вся машина
Функция защиты от заземления окон	<ul style="list-style-type: none">•
Автомобильное зеркало для макияжа	<ul style="list-style-type: none">• Фара освещения водителя;• Фара освещения пассажира;• Фара освещения заднего ряда сидений
Задний дворник	-
Функция стеклоочистителя с датчиком дождя	<ul style="list-style-type: none">• Индуктивный тип дождя

Цвет интерьера и экстерьера

Цвет кузова	Сосновый зеленый: #193A48; сапфовый синий: #0D2C95; арктический белый: # F4F4F4; циркон красный: # B00D15; Хао песок серебро: # D7DCDC; пространство-время серебро: # ACACAЕ; углерод серый синий: #464C64; Скала черный: #000000; лунная известь: #566262
Цвет салона	Черный: #000000; каштановый коричневый/кофейный коричневый: #3C2426/# 221F1F; Седло коричневый/Macchiato бежевый: #844B41/# D0D0D0; Санта-Тропе синий/Macchiato бежевый: #435464/# D0D0

Рулевое колесо/внутреннее зеркало

Материал рулевого колеса	<ul style="list-style-type: none">• Натуральная кожа
Регулировка положения рулевого колеса	<ul style="list-style-type: none">• Ручная регулировка вверх и вниз; ○ электрическая регулировка вверх и вниз вверх и вниз

Рулевое колесо/внутреннее зеркало (продолжение)

Многофункциональное рулевое колесо	•
Подогрев рулевого колеса	○(USD 515)
Память рулевого колеса	○
Экран дисплея маршрутного компьютера	• Цвет
Полностью ЖК-панель приборов	•
Размер ЖК-дисплея	• 12,3 дюйма
Функция внутреннего зеркала заднего вида	• Автоматическая антибликовая
Цифровой дисплей HUD Head Up	○(USD 1,324)
Подрулевые лепестки переключения передач	•

Интеллектуальная конфигурация

Сервисы подключенного автомобиля	•
Обновления по воздуху (ОТА)	•

Контроль вождения

Переключатель режима движения	• Спорт; • экономичный; • стандарт/комфорт
Автоматическая парковка	•
Помощь при трогании на подъеме	•
Функция переменной подвески	• Мягкая и жесткая регулировка подвески
Переменное передаточное отношение рулевого управления	•
Технология запуска и остановки двигателя	•

Приводное оборудование

Передний/задний парковочный радар	До •/после •
Система видеопомощи при вождении	• 360-градусное панорамное изображение

Зарядка в автомобиле

Мультимедийный/ зарядный порт	•Type-C
Количество портов USB/ Type-C	• Передние — 3 штуки/Задние — 3 штуки
Функция беспроводной зарядки мобильного телефона	•Передний ряд; ○Задний ряд

Дополнительный пакет

Дополнительный пакет	Zhixiang Set 2(USD 441; в том числе: подогреваемые задние сиденья), Zhile Set 2(USD 676; в том числе: интеллектуальная интерактивная система MBUX для человека и машины); Набор Zhi Xiang 3(USD 1,397; в том числе: функция освежения сердца, компоненты кондиционирования воздуха в автомобиле); Набор Zhi Xiang 1(USD 2,324; в том числе: передние сиденья с кондиционером, кожаный салон); Набор интеллектуального вождения 1(USD 3,529, в том числе: улучшенная версия компонента помощи вождению, система помощи дорожным знакам)
-----------------------------	---

"●" = Стандартное оборудование

"_" = Недоступно

"○" = Опциональное оборудование.

Примечание: Это автомобили для китайского рынка.

Гарантийное покрытие недоступно за пределами Китая.