

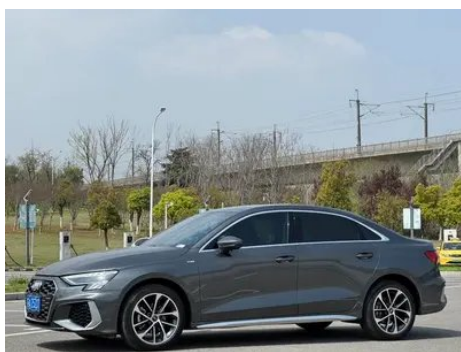
Отчет о Деталях Автомобиля

Audi A3 2024 A3L Limousine 35 TFSI
Предприимчивый спортивный

Основная Информация

Марка	Audi
Пробег	39,000 km
Цвет	Тёмно-серый
Первая регистрация	2024-04-01
Количество передач	0

Изображения Автомобиля







Состояние Автомобиля

1. Направляющие и каркас водительского сиденья, Следы демонтажа.
2. Направляющие и каркас переднего пассажирского сиденья, Следы демонтажа.

Информация о Конфигурации

Информация о модели

Наименование модели	Audi A3 2024 A3L Limousine 35 TFSI Предприимчивый спортивный
Дата выпуска	2023.10

Основные параметры

Класс автомобиля	Компактный автомобиль
Тип энергии	Бензин
Максимальная мощность (кВт)	110
Максимальный крутящий момент (Н·м)	250
Трансмиссия	7-блок сухого двойного сцепления
Тип кузова	Седан
Двигатель	1,4 л, 150 лошадиных сил, L4
Габариты (Д×Ш×В) (мм)	4554*1814*1429
Разгон 0-100 км/ч (с)	9.1
Максимальная скорость (км/ч)	200
Снаряженная масса (кг)	1420
Полная масса (кг)	1880
Расход топлива по циклу WLTP (л/100км)	6.19

двигатель

Модель двигателя	DLE
Рабочий объем (мл)	1395
Рабочий объем (л)	1.4
Тип впуска	Турбонаддув

двигатель (продолжение)

Компоновка цилиндров	L
Количество цилиндров	4
Клапанов на цилиндр	4
Газораспределительный механизм	DOHC
Максимальная мощность (л.с.)	150
Обороты максимальной мощности (об/мин)	5000-6000
Обороты максимального крутящего момента (об/мин)	1750-3000
Максимальная полезная мощность (кВт)	110
Октановое число	Номер 95
Система подачи топлива	Прямой впрыск
Материал головки блока цилиндров	Алюминиевый сплав
Материал блока цилиндров	Алюминиевый сплав
Компоновка двигателя	Горизонтальное

Экран/Система

Центральный экран управления цветной	<ul style="list-style-type: none">• Сенсорный ЖК-экран
Размер экрана информационно-развлекательной системы	<ul style="list-style-type: none">• 10,1 дюйма
Bluetooth/ Автомобильный телефон	<ul style="list-style-type: none">•
Интеграция смартфона/ Зеркалирование	<ul style="list-style-type: none">• Поддержка Apple CarPlay;• Штатная интеграция/зеркалирование смартфона
Система управления с распознаванием голоса	<ul style="list-style-type: none">• Мультимедийная система; ○ навигация; • телефон; • кондиционер
Распознавание голосового пробуждения по региону	<ul style="list-style-type: none">• Двойная зона
Интеллектуальная система автомобиля	<ul style="list-style-type: none">• Audi Connect

Экран/Система (продолжение)

Вибрационная обратная связь сенсорного экрана	•
Магазин приложений	•
Слово для пробуждения голосового помощника	Эй Audi

Тело

Длина (мм)	4554
Ширина (мм)	1814
Высота (мм)	1429
Колесная база (мм)	2680
Передняя колея (мм)	1543
Задняя колея (мм)	1514
Тип открывания дверей	Открытая дверь
Количество дверей	4
Количество мест	5
Объем топливного бака (л)	51
Объем багажника (л)	388
Коэффициент аэродинамического сопротивления (Cd)	-
Угол въезда (°)	14
Угол съезда (°)	16

Коробка передач

Аббревиатура	7-блок сухого двойного сцепления
Количество передач	7
Тип трансмиссии	Сухая коробка передач с двойным сцеплением (DCT)

Рулевое управление шасси

Тип привода	Переднемоторный, переднеприводный (FF)
Тип передней подвески	Независимая подвеска McPherson
Тип задней подвески	Множатная независимая подвеска
Тип усилителя руля	Электрический усилитель
Строение тела	Несущая

Конфигурация сидений

Конфигурация сидений (продолжение)

Материал сидений	<ul style="list-style-type: none">• Ткань Кожа Тканевое сочетание (3000 Юань) Кожа Комбинированный материал из ворсистой кожи (9000 Юань)
Регулировка основного сиденья	<ul style="list-style-type: none">• Регулировка вперед и назад; • регулировка спинки; • регулировка высоты (2 стороны); ○ регулировка высоты (4 стороны); • регулировка опоры ноги; ○ поддержка талии (4 стороны)
Метод регулировки совместного сиденья	<ul style="list-style-type: none">• Регулировка вперед и назад; • регулировка спинки; • регулировка высоты (2 стороны); ○ регулировка высоты (4 стороны); • регулировка опоры ноги; ○ поддержка талии (4 стороны)
Электрорегулировка сиденья водителя и пассажира	Главный ○/Вспомогательный ○
Функции передних сидений	○ Отопление (USD 294)
Функция памяти электрических сидений	○ Водительское положение
Кнопки регулировки заднего сиденья переднего пассажира	-
Заднее сиденье складное	<ul style="list-style-type: none">• Пропорциональное опускание
Передний/задний центральный подлокотник	До •/после •
Задний подстаканник	<ul style="list-style-type: none">•
Сиденья спортивного типа	<ul style="list-style-type: none">•

Активная безопасность

Антиблокировочная система (ABS)	<ul style="list-style-type: none">•
Электронное распределение тормозных усилий (EBD/СВС)	<ul style="list-style-type: none">•
Система экстренного торможения (EBA/BAS/BA)	<ul style="list-style-type: none">•

Активная безопасность (продолжение)

Система контроля тяги (ASR/TCS/TRC)	•
Система курсовой устойчивости (ESC/ESP/DSC)	•
Система контроля давления в шинах (TPMS)	• Сигнализация давления в шинах
Система напоминания о ремне безопасности	• Весь автомобиль
Крепления ISOFIX для детских кресел	•
Система предупреждения о съезде с полосы (LDWS)	-
Система автономного экстренного торможения (АЕВ)	•
Система обнаружения усталости водителя	•
Система предупреждения о лобовом столкновении (FCW)	•
Система экстренного вызова (eCall)	•

Кондиционер/холодильник

Метод регулирования температуры в системе кондиционирования воздуха	• Автоматический кондиционер
Независимая система климат-контроля для задних пассажиров	○(USD 294)
Вентиляционные отверстия на задних сиденьях	•
Контроль температурной зоны	•
Автомобильный очиститель воздуха	-
Салонный фильтр PM2.5	•

Пассивная безопасность

Подушка безопасности водителя/пассажира	Мастер •/Заместитель •
---	------------------------

Пассивная безопасность (продолжение)

Передние/задние боковые подушки безопасности	Передняя •/задняя ○ задняя боковая подушка безопасности (USD 221)
Подушки безопасности для защиты головы спереди/сзади (шторки безопасности)	До •/после •

Колесный тормоз

Тип передних тормозов	Вентиляционный диск
Тип задних тормозов	Дисковый
Тип стояночного тормоза	Электронный стоячий автомобиль
Размер передних шин	225/45 R17
Размер задних шин	225/45 R17
Размер запасного колеса	Не полный размер
Размещение запасного колеса	Внутри багажника

Аудио/Внутреннее освещение

Название бренда динамика	○Bang & Olufsen(USD 882)
Количество говорящих	• 8 рогов; ○ 14 рогов
Внутреннее окружающее освещение	○ 30 цветов (USD 368)
Сенсорный свет для чтения	•

Функции вождения

Навигационный дисплей дорожной информации	○
Помощь в удержании полосы движения	-
Система помощи при движении по полосе	-
Система круиз-контроля	• Круиз с фиксированной скоростью
Спутниковая навигационная система	○(USD 956)
Помощь при парковке	○(USD 588)

Внешнее освещение

Источник света ближнего света	•LED
Источник света дальнего света	•LED

Внешнее освещение (продолжение)

Светодиодные дневные ходовые огни	•
Адаптивный дальний и ближний свет	○
Автоматические фары	•
Регулируемые по высоте фары	•
Задержка выключения фар	•
Особенности освещения	○ Матрицы (USD 1,176)
Режим фар «Дождь и туман»	•
Устройство для очистки фар	○(USD 147)

Внешние зеркала

Функция внешнего зеркала	• Электрическая регулировка; ○ Электрический складной; ○ Память зеркала заднего вида; • Нагревание зеркала заднего вида; ○ Автоматическое опрокидывание заднего хода; ○ Автоматическое складывание блокировки автомобиля; ○ Автоматическое противоослепительное
--------------------------	---

Внешний вид/противоугонное

Материал обода	• Алюминиевый сплав
Электронный иммобилайзер двигателя	•
Центральный замок в автомобиле	•
Тип ключа	• Ключ дистанционного управления
Система бесключевого запуска	•
Функция бесключевого доступа	○ Весь автомобиль (USD 294)
Внешний вид комплекта	• Спортивный стиль
Бесконтактное открывание багажника	○(USD 294)

Мансардное окно/стекло

Мансардное окно/стекло (продолжение)

Передние/задние электрические стеклоподъемники	До •/после •
Функция подъема окна одним нажатием	• Весь автомобиль
Функция защиты от заземления окон	•
Автомобильное зеркало для макияжа	• Освещение главного водителя; • освещение второго пилота
Задний дворник	-
Функция стеклоочистителя с датчиком дождя	• Индуктивный тип дождя

Цвет интерьера и экстерьера

Цвет кузова	Ледник белый #F6F6F6 Канас зеленый #A5B2A8 Готланд зеленый #001812 Ураганный пепел #281A11 Марганец черный #000000 Наваррский синий #011748 Танго красный #9B1014 Небесные облака #646464 Зеленый камуфляж #254A31
Цвет салона	Черный: #000000

Рулевое колесо/внутреннее зеркало

Материал рулевого колеса	• Натуральная кожа
Регулировка положения рулевого колеса	• Ручная регулировка вверх и вниз
Многофункциональное рулевое колесо	•
Подогрев рулевого колеса	○(USD 147)
Память рулевого колеса	-
Экран дисплея маршрутного компьютера	• Цвет
Полностью ЖК-панель приборов	•
Размер ЖК-дисплея	• 10,25 дюйма ○12.3 Дюйм (4000 Юань)
Функция внутреннего зеркала заднего вида	• Ручной антибликовый; ○ Автоматический антибликовый (USD 221)

Рулевое колесо/внутреннее зеркало (продолжение)

Переключение передач	• Переключение электронного переключения
Цифровой дисплей HUD Head Up	○(USD 1,250)
Устройство ETC	○(USD 74)
Подрулевые лепестки переключения передач	•

Интеллектуальная конфигурация

Сервисы подключенного автомобиля	•
Обновления по воздуху (ОТА)	-
Сеть 4G/5G	•4G
Точки доступа Wi-Fi	•

Контроль вождения

Переключатель режима движения	• Спорт; ○ экономика; ○ стандарт/комфорт; ○ пользовательские/персонализированные
Автоматическая парковка	•
Помощь при трогании на подъеме	•
Технология запуска и остановки двигателя	•

Приводное оборудование

Передний/задний парковочный радар	До ○/после • Передний радар (USD 221)
Система видеопомощи при вождении	○ Камера заднего вида (USD 368)
Количество камер	○1 штука
Количество ультразвуковых радаров	• 4; ○ 12

Зарядка в автомобиле

Мультимедийный/зарядный порт	•Type-C
Количество портов USB/Type-C	• 3 в первом ряду/2 в заднем ряду

"●" = Стандартное оборудование

"▬" = Недоступно

"○" = Опциональное оборудование.

Примечание: Это автомобили для китайского рынка.
Гарантийное покрытие недоступно за пределами Китая.