

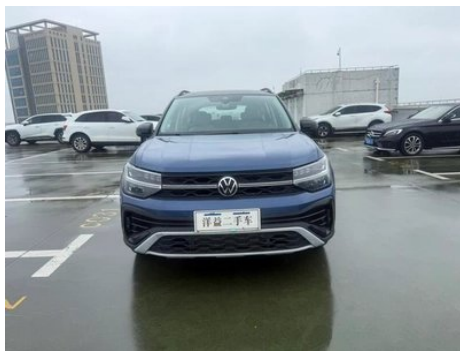
Rapport de Détail du Véhicule

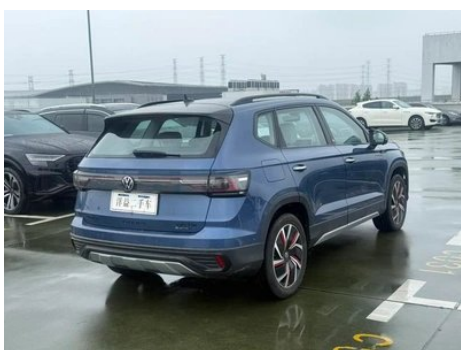
Tharu 2023 330TSI Édition Moonzun à quatre roues motrices

Informations de Base

Marque	Volkswagen
Kilométrage	1,300 km
Couleur	Bleu
Première immatriculation	2026-03-01
Nombre de transferts	0

Images du Véhicule





État du Véhicule

1. Éléments métalliques d'origine, peinture d'usine.

Informations de Configuration

Informations sur le modèle

Nom du modèle	Tharu 2023 330TSI Édition Moonzun à quatre roues motrices
Date de lancement	2023.03

Paramètres de base

Catégorie du véhicule	SUV compact
Type d'énergie	Essence
Puissance maximale (kW)	137
Couple maximal (N·m)	320

Paramètres de base (suite)

Transmission	Double embrayage à 7 blocs d'humidité
Type de carrosserie	SUV
Moteur	2.0T 186 chevaux L4
Dimensions (L×l×H) (mm)	4458*1841*1632
Accélération 0-100 km/h (s)	8.6
Vitesse maximale (km/h)	200
Poids à vide (kg)	1655
Poids total autorisé en charge (kg)	2125
Consommation mixte WLTP (L/100 km)	6.93

moteur

Référence moteur	EA888-DTH
Cylindrée (mL)	1984
Cylindrée (L)	2.0
Type d'admission	Turbo
Configuration des cylindres	L
Nombre de cylindres	4
Soupapes par cylindre	4
Distribution	DOHC
Puissance maximale (ch)	186
Régime de puissance maxi (tr/min)	4150-6000
Régime de couple maxi (tr/min)	1500-4050
Puissance nette maximale (kW)	137
Indice d'octane	Numéro 95
Système d'alimentation	Jet hybride
Matériau de culasse	Alliage d'aluminium
Matériau de bloc-moteur	Fonte
Disposition du moteur	Horizontal

Écran/Système

Écran/Système (suite)

Écran couleur de contrôle central	• Écran LCD tactile
Taille de l'écran d'infodivertissement	• 12 pouces
Bluetooth/Téléphone embarqué	•
Intégration/Mise en miroir de smartphone	• Prise en charge de CarPlay; • Prise en charge de CarLife; • Interconnexion/cartographie d'origine
Système de contrôle de reconnaissance vocale	• Système multimédia; • Navigation; • Téléphone
Système intelligent embarqué	• IQ. Connectivity

Corps

Longueur (mm)	4458
Largeur (mm)	1841
Hauteur (mm)	1632
Empattement (mm)	2680
Voie avant (mm)	1576
Voie arrière (mm)	1541
Type d'ouverture des portes	Porte battante
Nombre de portes	5
Nombre de places	5
Capacité du réservoir (L)	56.5
Volume du coffre (L)	374-1462
Coefficient de traînée (Cx)	-
Angle d'attaque (°)	19
Angle de fuite (°)	21

Boîte de vitesse

Abréviation	Double embrayage à 7 blocs d'humidité
Nombre de rapports	7
Type de transmission	Transmission à double embrayage humide (DCT)

Direction du châssis

Type de transmission	Moteur avant, transmission intégrale (F-AWD)
-----------------------------	--

Direction du châssis (suite)

Quatre roues motrices	Quatre roues motrices en temps opportun
Structure différentielle centrale	Embrayage multi-feuilles
Type de suspension avant	Suspension indépendante MacPherson
Type de suspension arrière	Suspension indépendante multi-bras
Type de direction assistée	Aide électrique
Structure du corps	Chargé

Configuration des sièges

Matériau des sièges	<ul style="list-style-type: none">• Imitation de peau
Réglage du siège principal	<ul style="list-style-type: none">• Ajustement avant et arrière; • Ajustement du dossier; • Ajustement haut et bas (4 direction); • Soutien à la taille (4 direction)
Méthode de réglage du siège arrière	<ul style="list-style-type: none">• Ajustement avant et arrière; • Ajustement du dossier; • Ajustement haut et bas (4 direction); • Soutien à la taille (4 direction)
Réglage électrique du siège conducteur et du siège passager	Principal •/Vice •
Fonctions des sièges avant	<ul style="list-style-type: none">• Chauffage
Boutons de réglage arrière du siège passager avant	-
Banquette arrière rabattable	<ul style="list-style-type: none">• La proportion est abaissée
Accoudoir central avant/arrière	<ul style="list-style-type: none">• Avant/arrière •
Porte-gobelet arrière	<ul style="list-style-type: none">•

Sécurité active

Système antiblocage des roues (ABS)	<ul style="list-style-type: none">•
Répartiteur électronique de freinage (EBD/CBC)	<ul style="list-style-type: none">•
Système d'assistance au freinage (EBA/BAS/BA)	<ul style="list-style-type: none">•

Sécurité active (suite)

Système antipatinage (ASR/TCS/TRC)	•
Contrôle électronique de stabilité (ESC/ESP/DSC)	•
Système de surveillance de la pression des pneus (TPMS)	• Alarme de pression des pneus
Avertisseur de ceinture de sécurité	• Toute la voiture
Fixations ISOFIX pour siège enfant	•
Système d'avertissement de franchissement de ligne (LDWS)	•
Système de freinage d'urgence autonome (AEB)	•
Détection de fatigue du conducteur	•
Alerte de collision frontale (FCW)	•
Système d'appel d'urgence (eCall)	•

Climatisation/réfrigérateur

Méthode de contrôle de la température de la climatisation	• Climatisation automatique
Climatisation indépendante arrière	-
Bouches d'aération des sièges arrière	•
Contrôle de zone de température	•
Purificateur d'air pour voiture	-
Filtre PM2.5 d'habitacle	•

Sécurité passive

Airbag conducteur/passager	Principal •/Vice •
Airbags latéraux avant/arrière	Avant •/arrière-
Airbags de tête avant/arrière (airbags rideaux)	• Avant/arrière •

Frein de roue

Type de freins avant	Ventilation à disque
Type de freins arrière	Type de disque
Type de frein de stationnement	Voiture de stationnement électronique
Dimensions des pneus avant	225/50 R18
Dimensions des pneus arrière	225/50 R18
Dimensions de la roue de secours	Non pleine taille
Placement de la roue de secours	Dans le coffre

Audio/Éclairage intérieur

Nom de marque du haut-parleur	○Beats
Nombre de locuteurs	• 6 haut-parleurs
Éclairage d'ambiance intérieur	•

Fonctions de conduite

Affichage des informations de trafic de navigation	•
Assistance de voie	•
Système d'assistance au maintien de la voie	•
Système de régulateur de vitesse	• Croisière adaptative à pleine vitesse
Système de navigation par satellite	•
Niveau d'assistance à la conduite	•L2
Centrage de voie	•
Systèmes d'aide à la conduite	•IQ. Drive
Assistance au stationnement	•

Éclairage extérieur

Source de lumière de croisement	•LED
Source lumineuse de feux de route	•LED

Éclairage extérieur (suite)

Feux de jour à LED	<ul style="list-style-type: none">•
Feux de route et de croisement adaptatifs	<ul style="list-style-type: none">•
Phares automatiques	<ul style="list-style-type: none">•
Phares réglables en hauteur	<ul style="list-style-type: none">•
Délai d'extinction des phares	<ul style="list-style-type: none">•
Caractéristiques d'éclairage	<ul style="list-style-type: none">• Matrix
Allumer les phares	<ul style="list-style-type: none">•
Clignotant	<ul style="list-style-type: none">•

Rétroviseurs extérieurs

Fonction rétroviseur extérieur	<ul style="list-style-type: none">• Réglage électrique;• pliage électrique;• chauffage du rétroviseur;• renversement automatique;• pliage automatique de la voiture de verrouillage
---------------------------------------	---

Apparence/antivol

Matériau de la jante	<ul style="list-style-type: none">• Alliage d'aluminium
Coffre électrique	<ul style="list-style-type: none">•
Antidémarrage électronique du moteur	<ul style="list-style-type: none">•
Système de verrouillage centralisé dans la voiture	<ul style="list-style-type: none">•
Type de clé	<ul style="list-style-type: none">• Clé de télécommande
Système de démarrage sans clé	<ul style="list-style-type: none">•
Fonction d'entrée sans clé	<ul style="list-style-type: none">• Première rangée
Coffre mains libres	<ul style="list-style-type: none">•
Mémoire de position du coffre électrique	<ul style="list-style-type: none">•
Galerie de toit	<ul style="list-style-type: none">•

Puits de lumière/Verre

Type de toit ouvrant	<ul style="list-style-type: none">• Peut ouvrir la lucarne panoramique
Vitres électriques avant/arrière	<ul style="list-style-type: none">• Avant/arrière •
Fonction de levage de vitre à une touche	<ul style="list-style-type: none">• Toute la voiture

Puits de lumière/Verre (suite)

Fonction anti-pincement de fenêtre	<ul style="list-style-type: none">•
Miroir de maquillage pour voiture	<ul style="list-style-type: none">• Lumière de conduite principale;• Lumière de copilote
Essuie-glace arrière	<ul style="list-style-type: none">•
Fonction d'essuie-glace avec capteur de pluie	<ul style="list-style-type: none">• Induction des précipitations

Couleur intérieure et extérieure

Couleur extérieure	Bleu lune: #174B94; Blanc lune: #F5F5F5; Argent lueur de la lune: #C9D1D3; Vert givre de la lune: #326F7A; Rouge brume de la lune: #9A345F; Gris lundi: #323232
Couleur intérieure	Noir, Vert, #000000/#5E7482, Noir, Rouge, #000000/#923A3A

Volant/rétroviseur intérieur

Matériau du volant	<ul style="list-style-type: none">• Ceuu véritable
Réglage de la position du volant	<ul style="list-style-type: none">• Ajustement manuel de haut en bas
Volant multifonction	<ul style="list-style-type: none">•
Volant chauffant	-
Mémoire du volant	-
Écran d'affichage de l'ordinateur de bord	<ul style="list-style-type: none">• Couleur
Tableau de bord LCD complet	<ul style="list-style-type: none">•
Taille de l'instrument LCD	<ul style="list-style-type: none">• 10.25 pouces
Fonction rétroviseur intérieur	<ul style="list-style-type: none">• Antiéblouissement automatique
Changement de vitesse	<ul style="list-style-type: none">• Changement de vitesse de garde mécanique

Configuration intelligente

Services de voiture connectée	<ul style="list-style-type: none">•
Mises à jour OTA	<ul style="list-style-type: none">•
Réseau 4G/5G	<ul style="list-style-type: none">•4G
Fonction à distance de l'application mobile	<ul style="list-style-type: none">• Enquête/diagnostic de l'état du véhicule;• Positionnement du véhicule/recherche de voiture
points d'accès Wi-Fi	<ul style="list-style-type: none">•

Contrôle de la conduite

Contrôle de la conduite (suite)

Commutateur de mode de conduite	• Sports; • Économie; • Standard/Confort; • Hors route; • Neige
Stationnement automatique	•
Descente en pente raide	•
Aide au démarrage en côte	•
Technologie de démarrage et d'arrêt du moteur	•

Matériel de conduite

Radars de stationnement avant/arrière	• Avant/arrière •
Système de caméras d'aide à la conduite	• Image panoramique à 360 degrés

Recharge en voiture

Port multimédia/de chargement	•USB;•Type-C
Nombre de ports USB/Type-C	• 2 avant/2 arrière
Fonction de chargement sans fil pour téléphone portable	• Première rangée
Prise de courant 12 V dans le coffre à bagages	•

"●" = Équipement de série

"_" = Non disponible

"○" = Équipement en option.

Remarque : Il s'agit de véhicules du marché chinois. La couverture de garantie n'est pas disponible en dehors de la Chine.