

Informe de Detalles del Vehículo

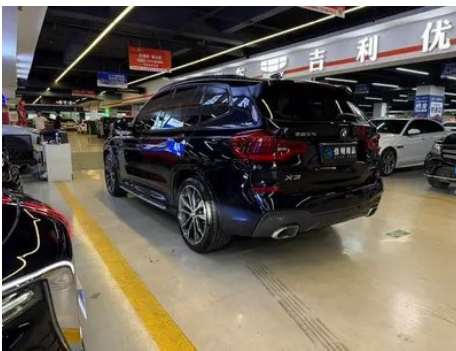
BMW X3 2021 Reforma xDrive30i Líder M Conjunto deportivo

Información Básica

Marca	BMW
Kilometraje	94,900 km
Color	Negro
Primera matriculación	2021-09-01
Número de transferencias	0

Imágenes del Vehículo





Condición del Vehículo

1. Paneles metálicos de carrocería originales con pintura de fábrica.

Información de Configuración

Información del modelo

Nombre del modelo	BMW X3 2021 Reforma xDrive30i Líder M Conjunto deportivo
Fecha de lanzamiento	2021.05

Parámetros básicos

Categoría del vehículo	SUV mediano
Tipo de energía	Gasolina
Potencia máxima (kW)	185
Par máximo (N·m)	350

Parámetros básicos (continuación)

Transmisión	8 velocidades
Tipo de carrocería	SUV
Motor	2.0T 252 caballos de fuerza L4
Dimensiones (LxAxA) (mm)	4717*1891*1689
Aceleración 0-100 km/h (s)	6.8
Velocidad máxima (km/h)	235
Peso en vacío (kg)	-
Peso máximo autorizado (kg)	-
Consumo combinado NEDC (L/100 km)	8

motor

Modelo de motor	B48B20D
Cilindrada (mL)	1998
Cilindrada (L)	2.0
Tipo de admisión	Turbo
Configuración de cilindros	L
Número de cilindros	4
Válvulas por cilindro	4
Distribución	DOHC
Potencia máxima (CV)	252
Régimen de potencia máxima (rpm)	5200-6500
Régimen de par máximo (rpm)	1400-5000
Potencia neta máxima (kW)	-
Octanaje	95.
Sistema de alimentación	Spray directo
Material de culata	Aleación de aluminio
Material de bloque motor	Aleación de aluminio

Pantalla/Sistema

Pantalla a color de control central	• Pantalla LCD táctil
--	-----------------------

Pantalla/Sistema (continuación)

Tamaño de la pantalla de infoentretenimiento	• 10.25 pulgadas
Bluetooth/Teléfono integrado	•
Integración/Duplicación de smartphone	• Compatibilidad con Apple CarPlay; • Compatibilidad con Baidu CarLife
Sistema de control de reconocimiento de voz	• Sistema multimedia; • Navegación; • Teléfono
Control de gestos	○(USD 588)

Cuerpo

Longitud (mm)	4717
Anchura (mm)	1891
Altura (mm)	1689
Distancia entre ejes (mm)	2864
Vía delantera (mm)	-
Vía trasera (mm)	-
Altura libre con carga (mm)	216
Tipo de apertura de puertas	-
Número de puertas	5
Número de plazas	5
Capacidad del depósito (L)	65
Volumen del tronco (L)	-
Coefficiente aerodinámico (Cx)	-

Caja de cambios

Abreviatura	8 velocidades
Número de marchas	8
Tipo de transmisión	Transmisión automática con modo manual (AT)

Dirección del chasis

Tipo de tracción	Motor delantero, tracción total (F-AWD)
Tracción en las cuatro ruedas	Tracción a las cuatro ruedas oportuna

Dirección del chasis (continuación)

Estructura diferencial central	Embrague multidisco
Tipo de suspensión delantera	Suspensión independiente Macpherson de doble bola
Tipo de suspensión trasera	Suspensión independiente multibrazo
Tipo de dirección asistida	Asistencia eléctrica
Estructura corporal	Tipo de carga

Configuración del asiento

Material de los asientos	<ul style="list-style-type: none">• Cuero genuino
Ajuste del asiento principal	<ul style="list-style-type: none">• Ajuste hacia adelante y hacia atrás;• Ajuste del respaldo;• Ajuste de altura (4 en dirección);• Ajuste del retalón de la pierna;• Soporte de cintura (4 en dirección)
Método de ajuste del coasiento	<ul style="list-style-type: none">• Ajuste hacia adelante y hacia atrás;• Ajuste del respaldo;• Ajuste de altura (4 en dirección);• Ajuste del soporte de la pierna
Ajuste eléctrico del asiento del conductor y del pasajero.	Principal •/Vice •
Funciones del asiento delantero	<ul style="list-style-type: none">• Calefacción
Función de memoria del asiento eléctrico	<ul style="list-style-type: none">• Posición de conducción
Botones ajustables en la parte trasera del asiento del pasajero delantero	-
Ajuste del asiento de la segunda fila	<ul style="list-style-type: none">• Ajuste del respaldo
Asiento trasero plegable	<ul style="list-style-type: none">• Proporción hacia abajo
Apoyabrazos central delantero/trasero	Antes •/después •
Portavasos trasero	<ul style="list-style-type: none">•
Funciones del asiento de la segunda fila	<input type="radio"/> Calentamiento (USD 588)
Asientos de estilo deportivo	<ul style="list-style-type: none">•

Seguridad activa

Sistema antibloqueo de frenos (ABS)	<ul style="list-style-type: none">•
--	---

Seguridad activa (continuación)

Distribución electrónica de frenado (EBD/CBC)	•
Sistema de asistencia a la frenada (EBA/BAS/BA)	•
Sistema de control de tracción (ASR/TCS/TRC)	•
Control electrónico de estabilidad (ESC/ESP/DSC)	•
Sistema de monitorización de presión de neumáticos (TPMS)	• Pantalla de presión de neumáticos
Recordatorio de cinturón de seguridad	• Primera fila
Anclajes ISOFIX para sillas infantiles	•
Sistema de aviso de cambio involuntario de carril (LDWS)	-
Frenado autónomo de emergencia (AEB)	•
Detector de fatiga del conductor	•
Sistema de llamada de emergencia (eCall)	•

Aire acondicionado/refrigerador

Método de control de temperatura del aire acondicionado	• Aire acondicionado automático
Climatización independiente trasera	•
Ventilaciones de aire del asiento trasero	•
Control de zona de temperatura	•
Purificador de aire para coche	-
Filtro PM2.5 para el habitáculo	-
Dispositivo de fragancia para coche	○(USD 441)

Seguridad pasiva

Seguridad pasiva (continuación)

Bolsa de aire del conductor y del pasajero	Principal •/Vice •
Airbags laterales delanteros y traseros	Antes •/después-
Airbags de cabeza delanteros y traseros (airbags de cortina)	Antes •/después •
Neumáticos run-flat	•

Freno de rueda

Tipo de frenos delanteros	Tipo de disco de ventilación
Tipo de frenos traseros	Tipo de disco de ventilación
Tipo de freno de estacionamiento	Estacionado electrónico
Tamaño de neumáticos delanteros	245/45 R20
Tamaño de neumáticos traseros	275/40 R20
Tamaño de la rueda de repuesto	Ninguno

Audio/Iluminación interior

Marca del altavoz	• Harman/Kardon
Número de hablantes	• 16 altavoces
Iluminación ambiental interior	• 11 colores

Funciones de conducción

Pantalla de información de tráfico de navegación	•
Asistente de carril	○
Sistema de asistencia para mantenerse en el carril	-
Sistema de control de crucero	• Control de crucero
Sistema de navegación por satélite	•
Alerta de tráfico cruzado trasero	○
Asistencia de estacionamiento	•

Iluminación exterior

Fuente de luz de cruce	•LED
-------------------------------	------

Iluminación exterior (continuación)

Fuente de luz de carretera	•LED
Luces diurnas LED	•
Luces altas y bajas adaptativas	•
Faros automáticos	•
Faros delanteros regulables en altura	•
Retardo de apagado de los faros	•
Encender las luces delanteras	•

Espejos exteriores

Función del espejo exterior	• Ajuste eléctrico; • Plegable eléctrico; • Memoria del espejo retrovisor; • Calefacción del espejo retrovisor; • Voltar automáticamente hacia abajo; • Bloquear el automóvil y plegar automáticamente; • Automático antideslumbrante
------------------------------------	---

Apariencia/antirrobo

Material de la llanta	• Aleación de aluminio
Baúl eléctrico	•
inmovilizador electrónico del motor	•
Sistema de cierre centralizado en el coche	•
Tipo de clave	• Llave de control remoto
Sistema de arranque sin llave	•
Función de entrada sin llave	• Vehículo completo
Kit de apariencia	• Estilo deportivo
Memoria de posición del maletero eléctrico	•
Baca de techo	•

Tragaluz/Vidrio

Tipo de techo solar	• Se puede abrir el techo corredizo panorámico
Elevalunas eléctricos delanteros y traseros	Antes •/después •

Tragaluz/Vidrio (continuación)

Función de elevación de ventana con un solo toque	<ul style="list-style-type: none">• Vehículo completo
Función anti-pinzamiento de ventana	<ul style="list-style-type: none">•
Espejo de maquillaje para coche	<ul style="list-style-type: none">• Iluminación del conductor principal;• Iluminación del copiloto
Limpiaparabrisas trasero	<ul style="list-style-type: none">•
Función de limpiaparabrisas con sensor de lluvia	<ul style="list-style-type: none">• Tipo de inducción de lluvia

Color interior y exterior

Color exterior	Negro carbón #232A30 Gema verde #242224 Flamenco rojo #AD4443 Mineral blanco #E7E7E7 Azul cuántico #273F7C
Color interior	Negro/color moca: #000000/#423534; negro: #000000; negro/coñac: #000000/#78593D

Volante/espejo interior

Material del volante	<ul style="list-style-type: none">• Cuero genuino
Ajuste de la posición del volante	<ul style="list-style-type: none">• Ajuste manual hacia arriba y hacia abajo
Volante multifunción	<ul style="list-style-type: none">•
Volante calefactado	-
Memoria del volante	-
Pantalla de visualización de la computadora de viaje	<ul style="list-style-type: none">• Color
Panel de instrumentos LCD completo	<ul style="list-style-type: none">•
Tamaño del instrumento LCD	<ul style="list-style-type: none">• 12,3 pulgadas
Función del espejo retrovisor interior	<ul style="list-style-type: none">• Antideslumbrante automático
Cambio de marchas	<ul style="list-style-type: none">• Cambio de manillar electrónico
Pantalla digital de visualización frontal HUD	<ul style="list-style-type: none">•
Levas de cambio en el volante	<ul style="list-style-type: none">•

Configuración inteligente

Configuración inteligente (continuación)

Servicios de coche conectado	•
Actualizaciones OTA	-

Control de conducción

Interruptor de modo de conducción	• Deportes; • Económico; • Estándar/Comodidad
Estacionamiento automático	•
Descenso por pendiente pronunciada	•
Asistencia de arranque en pendiente	•
Función de suspensión variable	○ Ajuste de la amortiguación de la suspensión (USD 1,324)
Tecnología de arranque y parada del motor	•

Hardware de conducción

Radar de estacionamiento delantero/trasero	Antes •/después •
Sistema de cámaras de asistencia a la conducción	• Imagen panorámica de 360 grados

Carga en el coche

Puerto multimedia/de carga	•USB;•Type-C
Número de puertos USB/ Tipo-C	• 2 en la primera fila/2 en la última fila

"●" = Equipamiento de serie

"-" = No disponible

"○" = Equipamiento opcional.

Nota: Estos son vehículos del mercado chino. La cobertura de garantía no está disponible fuera de China.