

# Отчет о Деталях Автомобиля

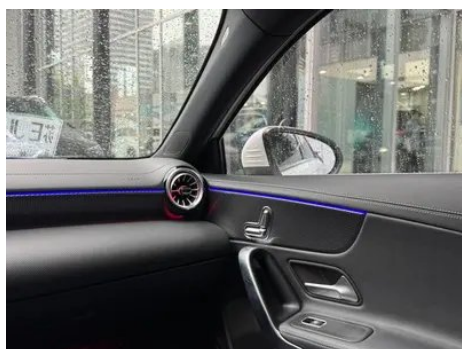
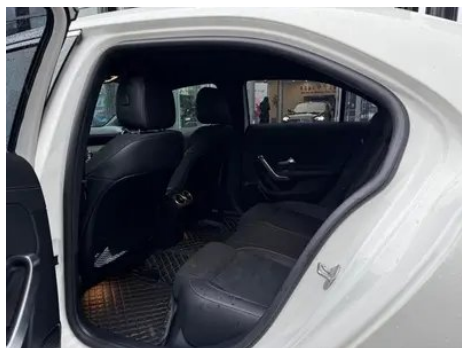
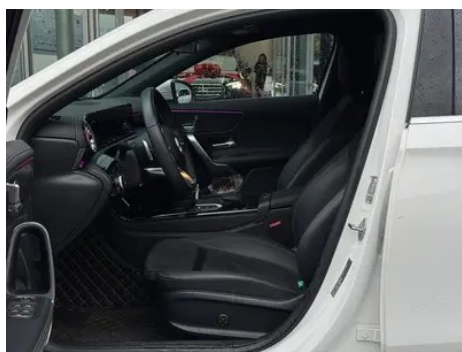
Mercedes-Benz A-Class 2021 A 200 L  
Спортивный седан Модная версия

## Основная Информация

Марка	Mercedes-Benz
Пробег	16,500 km
Цвет	Белый
Первая регистрация	2021-12-01
Количество передач	0

## Изображения Автомобиля





## Состояние Автомобиля

1. Левый верхний боковой лонжерон, Ремонт лакокрасочного покрытия.
2. Внутренняя сторона левой стойки В, Царапина.
3. Внутренняя сторона правой стойки В, Царапина.
4. Внутренняя сторона правой стойки С, Царапина.
5. Левая задняя боковина, Ремонт лакокрасочного покрытия, Кузовной ремонт.

## Информация о Конфигурации

### Информация о модели

Наименование модели	А-класс 2021 А 200 L спортивный седан моды
Дата выпуска	2021.01

### Основные параметры

Класс автомобиля	Компактный автомобиль
Тип энергии	Бензин
Максимальная мощность (кВт)	120
Максимальный крутящий момент (Н·м)	250
Трансмиссия	7-транс влажного двойного сцепления
Тип кузова	Седан

## Основные параметры (продолжение)

<b>Двигатель</b>	1.3Т 163 л.с. L4
<b>Габариты (Д×Ш×В) (мм)</b>	4622*1796*1454
<b>Разгон 0-100 км/ч (с)</b>	8.3
<b>Максимальная скорость (км/ч)</b>	230
<b>Снаряженная масса (кг)</b>	-
<b>Полная масса (кг)</b>	-
<b>Расход топлива по циклу NEDC (л/100км)</b>	5.4

### двигатель

<b>Модель двигателя</b>	282 914
<b>Рабочий объем (мл)</b>	1332
<b>Рабочий объем (л)</b>	1.3
<b>Тип впуска</b>	Турбонаддув
<b>Компоновка цилиндров</b>	L
<b>Количество цилиндров</b>	4
<b>Клапанов на цилиндр</b>	4
<b>Газораспределительный механизм</b>	DOHC
<b>Максимальная мощность (л.с.)</b>	163
<b>Обороты максимальной мощности (об/мин)</b>	5500
<b>Обороты максимального крутящего момента (об/мин)</b>	1620-4000
<b>Максимальная полезная мощность (кВт)</b>	120
<b>Октановое число</b>	Номер 95
<b>Система подачи топлива</b>	Прямой впрыск
<b>Материал головки блока цилиндров</b>	Алюминиевый сплав
<b>Материал блока цилиндров</b>	Алюминиевый сплав
<b>Компоновка двигателя</b>	Горизонтальное

### Экран/Система

<b>Центральный экран управления цветной</b>	• Сенсорный ЖК-экран
---	----------------------

## Экран/Система (продолжение)

<b>Размер экрана информационно-развлекательной системы</b>	<ul style="list-style-type: none"><li>• 10,25 дюйма</li></ul>
<b>Bluetooth/Автомобильный телефон</b>	<ul style="list-style-type: none"><li>•</li></ul>
<b>Интеграция смартфона/Зеркалирование</b>	<ul style="list-style-type: none"><li>• Поддержка CarPlay;</li><li>• Поддержка CarLife</li></ul>
<b>Система управления с распознаванием голоса</b>	<ul style="list-style-type: none"><li>• Мультимедийная система;</li><li>• навигация;</li><li>• телефон;</li><li>• кондиционер;</li><li>• люк в крыше</li></ul>

## Тело

<b>Длина (мм)</b>	4622
<b>Ширина (мм)</b>	1796
<b>Высота (мм)</b>	1454
<b>Колесная база (мм)</b>	2789
<b>Передняя колея (мм)</b>	1567
<b>Задняя колея (мм)</b>	1547
<b>Тип открывания дверей</b>	-
<b>Количество дверей</b>	4
<b>Количество мест</b>	5
<b>Объем топливного бака (л)</b>	43
<b>Объем багажника (л)</b>	-
<b>Коэффициент аэродинамического сопротивления (Cd)</b>	-

## Коробка передач

<b>Аббревиатура</b>	7-транс влажного двойного сцепления
<b>Количество передач</b>	7
<b>Тип трансмиссии</b>	Мокрая коробка передач с двойным сцеплением (DCT)

## Рулевое управление шасси

<b>Тип привода</b>	Переднемоторный, переднеприводный (FF)
<b>Тип передней подвески</b>	Независимая подвеска McPherson
<b>Тип задней подвески</b>	Балка кручения, независимая подвеска
<b>Тип усилителя руля</b>	Электрический усилитель

## Рулевое управление шасси (продолжение)

Строение тела	Несущая
---------------	---------

## Конфигурация сидений

Материал сидений	<ul style="list-style-type: none"><li>• Кожа/щетина материал смешивания и сочетания</li></ul>
Регулировка основного сиденья	<ul style="list-style-type: none"><li>• Регулировка вперед и назад;</li><li>• регулировка спинки;</li><li>• регулировка высоты (4 стороны);</li><li>• регулировка опоры для ног;</li><li>• поддержка талии (4 стороны)</li></ul>
Метод регулировки совместного сиденья	<ul style="list-style-type: none"><li>• Регулировка вперед и назад;</li><li>• регулировка спинки;</li><li>• регулировка высоты (4 стороны);</li><li>• регулировка опоры для ног;</li><li>• поддержка талии (4 стороны)</li></ul>
Электрорегулировка сиденья водителя и пассажира	Мастер •/Заместитель •
Функции передних сидений	<input type="radio"/> Отопление (USD 382)
Кнопки регулировки заднего сиденья переднего пассажира	-
Передний/задний центральный подлокотник	До •/после •
Задний подстаканник	<ul style="list-style-type: none"><li>•</li></ul>
Сиденья спортивного типа	<ul style="list-style-type: none"><li>•</li></ul>

## Активная безопасность

Антиблокировочная система (ABS)	<ul style="list-style-type: none"><li>•</li></ul>
Электронное распределение тормозных усилий (EBD/CBC)	<ul style="list-style-type: none"><li>•</li></ul>
Система экстренного торможения (EBA/BAS/BA)	<ul style="list-style-type: none"><li>•</li></ul>
Система контроля тяги (ASR/TCS/TRC)	<ul style="list-style-type: none"><li>•</li></ul>
Система курсовой устойчивости (ESC/ESP/DSC)	<ul style="list-style-type: none"><li>•</li></ul>

## Активная безопасность (продолжение)

Система контроля давления в шинах (TPMS)	• Отображение давления в шинах
Система напоминания о ремне безопасности	• Передний ряд
Крепления ISOFIX для детских кресел	•
Система предупреждения о съезде с полосы (LDWS)	-
Система автономного экстренного торможения (АЕВ)	•
Система обнаружения усталости водителя	-
Система экстренного вызова (eCall)	•
Встроенный видеорегистратор	○

## Кондиционер/холодильник

Метод регулирования температуры в системе кондиционирования воздуха	• Автоматический кондиционер
Независимая система климат-контроля для задних пассажиров	-
Вентиляционные отверстия на задних сиденьях	•
Контроль температурной зоны	-
Автомобильный очиститель воздуха	-
Салонный фильтр PM2.5	○(USD 221)

## Пассивная безопасность

Подушка безопасности водителя/пассажира	Мастер •/Заместитель •
Передние/задние боковые подушки безопасности	Передняя •/задняя ○ задняя боковая подушка безопасности (USD 500)
Подушки безопасности для защиты головы спереди/сзади (шторки безопасности)	До •/после •

## Пассивная безопасность (продолжение)

Пассивная защита пешеходов	<ul style="list-style-type: none"><li>•</li></ul>
----------------------------	---

## Колесный тормоз

Тип передних тормозов	Вентиляционный диск
Тип задних тормозов	Дисковый
Тип стояночного тормоза	Электронный стоячий автомобиль
Размер передних шин	205/55 R17
Размер задних шин	205/55 R17
Размер запасного колеса	Нет.

## Аудио/Внутреннее освещение

Название бренда динамика	○ Burmester Берлинский голос (5700 юаней)
Количество говорящих	<ul style="list-style-type: none"><li>• 7 рогов; ○ 12 рогов</li></ul>
Внутреннее окружающее освещение	<ul style="list-style-type: none"><li>• 64 цвета</li></ul>

## Функции вождения

Навигационный дисплей дорожной информации	<ul style="list-style-type: none"><li>•</li></ul>
Помощь в удержании полосы движения	-
Система помощи при движении по полосе	-
Система круиз-контроля	<ul style="list-style-type: none"><li>• Круиз с фиксированной скоростью</li></ul>
Спутниковая навигационная система	<ul style="list-style-type: none"><li>•</li></ul>
Помощь при парковке	<ul style="list-style-type: none"><li>•</li></ul>

## Внешнее освещение

Источник света ближнего света	<ul style="list-style-type: none"><li>•LED</li></ul>
Источник света дальнего света	<ul style="list-style-type: none"><li>•LED</li></ul>
Светодиодные дневные ходовые огни	<ul style="list-style-type: none"><li>•</li></ul>
Адаптивный дальний и ближний свет	-
Автоматические фары	<ul style="list-style-type: none"><li>•</li></ul>
Регулируемые по высоте фары	<ul style="list-style-type: none"><li>•</li></ul>

## Внешнее освещение (продолжение)

<b>Задержка выключения фар</b>	<ul style="list-style-type: none"><li>•</li></ul>
--------------------------------	---

## Внешние зеркала

<b>Функция внешнего зеркала</b>	<ul style="list-style-type: none"><li>• Электрическая регулировка;</li><li>• электрический складной;</li><li>• обогрев зеркал заднего вида;</li><li>• автоматический складной замок автомобиля</li></ul>
---------------------------------	--

## Внешний вид/противоугонное

<b>Материал обода</b>	<ul style="list-style-type: none"><li>• Алюминиевый сплав</li></ul>
<b>Электрический багажник</b>	-
<b>Электронный иммобилайзер двигателя</b>	<ul style="list-style-type: none"><li>•</li></ul>
<b>Центральный замок в автомобиле</b>	<ul style="list-style-type: none"><li>•</li></ul>
<b>Тип ключа</b>	<ul style="list-style-type: none"><li>• Ключ дистанционного управления</li></ul>
<b>Система бесключевого запуска</b>	<ul style="list-style-type: none"><li>•</li></ul>
<b>Функция бесключевого доступа</b>	<input type="radio"/> Весь автомобиль (USD 706)
<b>Внешний вид комплекта</b>	<ul style="list-style-type: none"><li>• Спортивный стиль</li></ul>
<b>Бесконтактное открывание багажника</b>	<input type="radio"/>

## Мансардное окно/стекло

<b>Тип люка</b>	<ul style="list-style-type: none"><li>• Секционный электрический люк</li></ul>
<b>Передние/задние электрические стеклоподъемники</b>	До <ul style="list-style-type: none"><li>•</li></ul> /после <ul style="list-style-type: none"><li>•</li></ul>
<b>Функция подъема окна одним нажатием</b>	<ul style="list-style-type: none"><li>• Вся машина</li></ul>
<b>Функция защиты от заземления окон</b>	<ul style="list-style-type: none"><li>•</li></ul>
<b>Автомобильное зеркало для макияжа</b>	<ul style="list-style-type: none"><li>• Освещение главного водителя;</li><li>• освещение второго пилота</li></ul>
<b>Задний дворник</b>	-
<b>Функция стеклоочистителя с датчиком дождя</b>	<ul style="list-style-type: none"><li>• Индуктивный тип дождя</li></ul>

## Цвет интерьера и экстерьера

## Цвет интерьера и экстерьера (продолжение)

<b>Цвет кузова</b>	Арктический белый: # F4F4F4; Циркон красный красный: # B00D15; Вселенная черный: # 13120E; Лава красный: # B52E39; Горный серый: # 2F302A; Субмерный белый: # DEDE; Гравийное золото: # A1725C; Хао Ша Инь: # D7DCDC; Xingye Blue: #163885
<b>Цвет салона</b>	Чёрный:#000000; Чёрный/Какао-коричневый:#000000/#844B41

## Рулевое колесо/внутреннее зеркало

<b>Материал рулевого колеса</b>	• Натуральная кожа
<b>Регулировка положения рулевого колеса</b>	• Ручная регулировка вверх и вниз
<b>Многофункциональное рулевое колесо</b>	•
<b>Подогрев рулевого колеса</b>	-
<b>Память рулевого колеса</b>	-
<b>Экран дисплея маршрутного компьютера</b>	• Цвет
<b>Полностью ЖК-панель приборов</b>	•
<b>Размер ЖК-дисплея</b>	• 10,25 дюйма
<b>Функция внутреннего зеркала заднего вида</b>	• Ручная антибликовая
<b>Подрулевые лепестки переключения передач</b>	•

## Интеллектуальная конфигурация

<b>Сервисы подключенного автомобиля</b>	•
<b>Обновления по воздуху (ОТА)</b>	-

## Контроль вождения

<b>Переключатель режима движения</b>	• Спорт; • экономичный; • стандарт/комфорт
<b>Автоматическая парковка</b>	•
<b>Помощь при трогании на подъеме</b>	•

## Контроль вождения (продолжение)

Технология запуска и остановки двигателя	•
--	---

## Приводное оборудование

Передний/задний парковочный радар	До •/после •
Система видеопомощи при вождении	• Изображение заднего хода

## Зарядка в автомобиле

Мультимедийный/зарядный порт	•Type-C
Количество портов USB/Type-C	• 2 в первом ряду/1 в заднем ряду
Функция беспроводной зарядки мобильного телефона	○Первый ряд (USD 294)

## Дополнительный пакет

Дополнительный пакет	Дополнительный пакет 3 (USD 706; включает: комфортный комплект бесключевого доступа KEYLESS-GO, в том числе систему идентификации владельца для входа и запуска двигателя, а также функцию дистанционного открытия багажника); 18-дюймовые колёсные диски и многорычажная независимая подвеска (USD 1,221; включает: AMG легкосплавные колёсные диски с пятью спицами, размером 45,7 см (18 дюймов), а также многорычажную независимую подвеску).
----------------------	---

"●" = Стандартное оборудование

"\_" = Недоступно

"○" = Опциональное оборудование.

Примечание: Это автомобили для китайского рынка.  
Гарантийное покрытие недоступно за пределами Китая.