

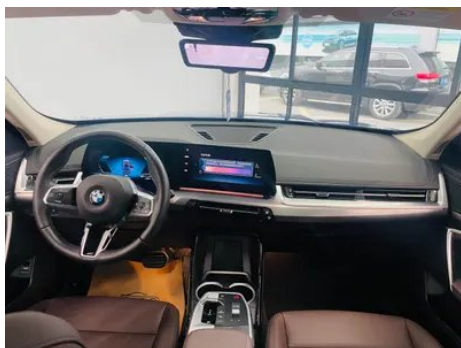
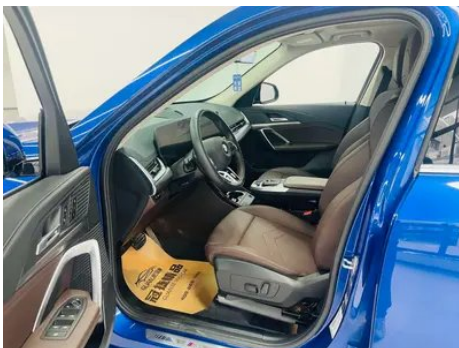
# Rapport de Détail du Véhicule

BMW X1 2023 sDrive25Li M Ensemble de sport

## Informations de Base

Marque	BMW
Kilométrage	35,700 km
Couleur	Bleu
Première immatriculation	2023-09-01
Nombre de transferts	0

## Images du Véhicule





## État du Véhicule

1. Éléments de carrosserie métalliques d'origine avec peinture d'usine.

## Informations de Configuration

### Informations sur le modèle

<b>Nom du modèle</b>	BMW X1 2023 sDrive25Li M Ensemble de sport
----------------------	--

## Informations sur le modèle (suite)

Date de lancement	2023.04
-------------------	---------

### Paramètres de base

Catégorie du véhicule	SUV compact
Type d'énergie	Essence
Puissance maximale (kW)	150
Couple maximal (N·m)	300
Transmission	Double embrayage à 7 blocs d'humidité
Type de carrosserie	SUV
Moteur	2.0T 204 chevaux L4
Dimensions (L×I×H) (mm)	4616*1845 *1641
Accélération 0-100 km/h (s)	7.9
Vitesse maximale (km/h)	229
Poids à vide (kg)	1606
Poids total autorisé en charge (kg)	2090
Consommation mixte WLTP (L/100 km)	7.2

### moteur

Référence moteur	B48A20R
Cylindrée (mL)	1998
Cylindrée (L)	2.0
Type d'admission	Turbo
Configuration des cylindres	L
Nombre de cylindres	4
Soupapes par cylindre	4
Distribution	DOHC
Puissance maximale (ch)	204
Régime de puissance maxi (tr/min)	5000
Régime de couple maxi (tr/min)	1450-4500
Puissance nette maximale (kW)	150
Indice d'octane	Numéro 95

## moteur (suite)

<b>Système d'alimentation</b>	Pulvérisation directe
<b>Matériau de culasse</b>	Alliage d'aluminium
<b>Matériau de bloc-moteur</b>	Alliage d'aluminium
<b>Disposition du moteur</b>	Horizontal

## Écran/Système

<b>Écran couleur de contrôle central</b>	<ul style="list-style-type: none"><li>• Écran LCD tactile</li></ul>
<b>Taille de l'écran d'infodivertissement</b>	<ul style="list-style-type: none"><li>• 10,7 pouces</li></ul>
<b>Bluetooth/Téléphone embarqué</b>	<ul style="list-style-type: none"><li>•</li></ul>
<b>Intégration/Mise en miroir de smartphone</b>	<ul style="list-style-type: none"><li>• Prise en charge de CarPlay;</li><li>• Prise en charge d'Android Auto</li></ul>
<b>Système de contrôle de reconnaissance vocale</b>	<ul style="list-style-type: none"><li>• Système multimédia;</li><li>• Navigation;</li><li>• Téléphone;</li><li>• Climatisation</li></ul>
<b>Système intelligent embarqué</b>	<ul style="list-style-type: none"><li>• iDrive</li></ul>

## Corps

<b>Longueur (mm)</b>	4616
<b>Largeur (mm)</b>	1845
<b>Hauteur (mm)</b>	1641
<b>Empattement (mm)</b>	2802
<b>Voie avant (mm)</b>	1574
<b>Voie arrière (mm)</b>	1575
<b>Type d'ouverture des portes</b>	Porte battante
<b>Nombre de portes</b>	5
<b>Nombre de places</b>	5
<b>Capacité du réservoir (L)</b>	54
<b>Volume du coffre (L)</b>	540-1700
<b>Coefficient de traînée (Cx)</b>	-
<b>Angle d'attaque (°)</b>	21
<b>Angle de fuite (°)</b>	27

## Boîte de vitesse

<b>Abréviation</b>	Double embrayage à 7 blocs d'humidité
<b>Nombre de rapports</b>	7

## Boîte de vitesse (suite)

<b>Type de transmission</b>	Transmission à double embrayage humide (DCT)
-----------------------------	--

## Direction du châssis

<b>Type de transmission</b>	Moteur avant, traction avant (FF)
<b>Type de suspension avant</b>	Suspension indépendante MacPherson
<b>Type de suspension arrière</b>	Suspension indépendante multi-bras
<b>Type de direction assistée</b>	Aide électrique
<b>Structure du corps</b>	Chargé

## Configuration des sièges

<b>Matériau des sièges</b>	• Peau imitation; ○ Pi/Alcantara mix and match
<b>Réglage du siège principal</b>	• Réglage avant et arrière; • Réglage dossier; • Réglage haut et bas (4 direction)
<b>Méthode de réglage du siège arrière</b>	• Réglage avant et arrière; • Réglage dossier; • Réglage haut et bas (4 direction)
<b>Réglage électrique du siège conducteur et du siège passager</b>	Principal •/Vice •
<b>Fonctions des sièges avant</b>	○ Chauffage (USD 441)
<b>Fonction mémoire du siège électrique</b>	• Position de conducteur
<b>Boutons de réglage arrière du siège passager avant</b>	-
<b>Réglage du siège de la deuxième rangée</b>	• Réglage du dossier
<b>Banquette arrière rabattable</b>	• La proportion est abaissée
<b>Accoudoir central avant/arrière</b>	• Avant/arrière •
<b>Porte-gobelet arrière</b>	•
<b>Sièges de style sportif</b>	•

## Sécurité active

<b>Système antiblocage des roues (ABS)</b>	•
<b>Répartiteur électronique de freinage (EBD/CBC)</b>	•

## Sécurité active (suite)

<b>Système d'assistance au freinage (EBA/BAS/BA)</b>	•
<b>Système antipatinage (ASR/TCS/TRC)</b>	•
<b>Contrôle électronique de stabilité (ESC/ESP/DSC)</b>	•
<b>Système de surveillance de la pression des pneus (TPMS)</b>	• Affichage de la pression des pneus
<b>Avertisseur de ceinture de sécurité</b>	• Toute la voiture
<b>Fixations ISOFIX pour siège enfant</b>	•
<b>Système d'avertissement de franchissement de ligne (LDWS)</b>	•
<b>Système de freinage d'urgence autonome (AEB)</b>	•
<b>Détection de fatigue du conducteur</b>	•
<b>Alerte de collision frontale (FCW)</b>	•
<b>Alerte de collision arrière</b>	•
<b>Système d'appel d'urgence (eCall)</b>	•
<b>Caméra embarquée intégrée</b>	○(USD 294)
<b>Avertissement d'ouverture de porte (DOW)</b>	•

## Climatisation/réfrigérateur

<b>Méthode de contrôle de la température de la climatisation</b>	• Climatisation automatique
<b>Climatisation indépendante arrière</b>	-
<b>Bouches d'aération des sièges arrière</b>	•
<b>Contrôle de zone de température</b>	-
<b>Purificateur d'air pour voiture</b>	-

## Climatisation/réfrigérateur (suite)

<b>Filtre PM2.5 d'habitacle</b>	-
---------------------------------	---

## Sécurité passive

<b>Airbag conducteur/passager</b>	Principal •/Vice •
<b>Airbags latéraux avant/arrière</b>	Avant •/arrière-
<b>Airbags de tête avant/arrière (airbags rideaux)</b>	• Avant/arrière •
<b>Protection passive des piétons</b>	•

## Frein de roue

<b>Type de freins avant</b>	Ventilation à disque
<b>Type de freins arrière</b>	Type de disque
<b>Type de frein de stationnement</b>	Voiture de stationnement électronique
<b>Dimensions des pneus avant</b>	245/45 R19
<b>Dimensions des pneus arrière</b>	245/45 R19
<b>Dimensions de la roue de secours</b>	Aucun

## Audio/Éclairage intérieur

<b>Nom de marque du haut-parleur</b>	○Harman/Kardon (USD 735)
<b>Nombre de locuteurs</b>	• 6 haut-parleurs; ○ 12 haut-parleurs
<b>Éclairage d'ambiance intérieur</b>	• Multicolore

## Fonctions de conduite

<b>Affichage des informations de trafic de navigation</b>	•
<b>Assistance de voie</b>	•
<b>Système d'assistance au maintien de la voie</b>	•
<b>Système de régulateur de vitesse</b>	• Régulateur de vitesse; ○ Régulateur de vitesse adaptatif; ○ Régulateur de vitesse adaptatif à toute vitesse
<b>Système de navigation par satellite</b>	•

## Fonctions de conduite (suite)

Niveau d'assistance à la conduite	○L2
Alerte de trafic transversal arrière	•
Centrage de voie	○
Reconnaissance des panneaux de signalisation routière	•
Suivi inversé	•
Assistance au stationnement	•
Assistance au changement de voie	○

## Éclairage extérieur

Source de lumière de croisement	•LED
Source lumineuse de feux de route	•LED
Feux de jour à LED	•
Feux de route et de croisement adaptatifs	•
Phares automatiques	•
Phares réglables en hauteur	•
Délai d'extinction des phares	•

## Rétroviseurs extérieurs

Fonction rétroviseur extérieur	• Réglage électrique; • pliage électrique; • mémoire du rétroviseur; • chauffage du rétroviseur; • renversement automatique; • pliage automatique de la voiture de verrouillage; ○ anti-éblouissement automatique
--------------------------------	---

## Apparence/antivol

Matériau de la jante	• Alliage d'aluminium
Coffre électrique	•
Antidémarrage électronique du moteur	•
Système de verrouillage centralisé dans la voiture	•

## Apparence/antivol (suite)

Type de clé	<ul style="list-style-type: none"><li>• Clé de télécommande;</li><li>• clé Bluetooth;</li><li>• clé NFC/RFID;</li><li>• clé numérique UWB</li></ul>
Système de démarrage sans clé	<ul style="list-style-type: none"><li>•</li></ul>
Fonction d'entrée sans clé	<input type="radio"/> Première rangée (USD 441)
Kit d'apparence	<ul style="list-style-type: none"><li>• Style sportif</li></ul>
Coffre mains libres	<input type="radio"/>
Mémoire de position du coffre électrique	<ul style="list-style-type: none"><li>•</li></ul>
Galerie de toit	<ul style="list-style-type: none"><li>•</li></ul>

## Puits de lumière/Verre

Type de toit ouvrant	<ul style="list-style-type: none"><li>• Ne pas ouvrir le toit ouvrant panoramique</li></ul>
Vitres électriques avant/arrière	<ul style="list-style-type: none"><li>• Avant/arrière •</li></ul>
Fonction de levage de vitre à une touche	<ul style="list-style-type: none"><li>• Toute la voiture</li></ul>
Fonction anti-pincement de fenêtre	<ul style="list-style-type: none"><li>•</li></ul>
Miroir de maquillage pour voiture	<ul style="list-style-type: none"><li>• Lumière de conduite principale;</li><li>• Lumière de copilote</li></ul>
Essuie-glace arrière	<ul style="list-style-type: none"><li>•</li></ul>
Fonction d'essuie-glace avec capteur de pluie	<ul style="list-style-type: none"><li>• Induction des précipitations</li></ul>

## Couleur intérieure et extérieure

Couleur extérieure	Cendre de cuivre brillant: #909090; noir de carbone: #232A30; cendre de ciel: #808686; bleu de Portiman: #1459A0; blanc de minerai: #E7E7E7
Couleur intérieure	Rouge noir/corail: #000000/#9E2F35; couleur noir/moka: #000000/#423534; noir: #000000

## Volant/rétroviseur intérieur

Matériau du volant	<ul style="list-style-type: none"><li>• CEAU véritable</li></ul>
Réglage de la position du volant	<ul style="list-style-type: none"><li>• Ajustement manuel de haut en bas</li></ul>
Volant multifonction	<ul style="list-style-type: none"><li>•</li></ul>
Volant chauffant	-
Mémoire du volant	-

## Volant/rétroviseur intérieur (suite)

Écran d'affichage de l'ordinateur de bord	• Couleur
Tableau de bord LCD complet	•
Taille de l'instrument LCD	• 10.25 pouces
Fonction rétroviseur intérieur	• Anti-éblouissement manuel; ○ Anti-éblouissement automatique
Changement de vitesse	• Changement de vitesse électronique
Affichage numérique tête haute HUD	○(USD 1,324)
Dispositif ETC	○(USD 147)

## Configuration intelligente

Services de voiture connectée	•
Mises à jour OTA	•
Réseau 4G/5G	• 4G;○ 5G(USD 368)

## Contrôle de la conduite

Commutateur de mode de conduite	• Sport; • Économie; • Personnalisation/personnalisation
Stationnement automatique	•
Aide au démarrage en côte	•
Technologie de démarrage et d'arrêt du moteur	•

## Matériel de conduite

Radar de stationnement avant/arrière	• Avant/arrière •
Système de caméras d'aide à la conduite	• Image inversée; image panoramique à 360 degrés (USD 809)

## Recharge en voiture

Port multimédia/de chargement	•Type-C
Nombre de ports USB/Type-C	• 2 avant/2 arrière
Fonction de chargement sans fil pour téléphone portable	• Première rangée

## Forfait optionnel

## Forfait optionnel (suite)

### Forfait optionnel

Système d'aide au stationnement automatique Plus(USD 809; inclus: Système d'aide au stationnement automatique Plus  
Système d'assistance à la conduite autonome Plus(USD 882; y compris: Système d'assistance à la conduite autonome Plus); Système d'assistance à la conduite automatique Pro(USD 4,044; inclus: Système d'assistance à la conduite automatique Pro)

---

"●" = Équipement de série

"\_" = Non disponible

"○" = Équipement en option.

Remarque : Il s'agit de véhicules du marché chinois. La couverture de garantie n'est pas disponible en dehors de la Chine.