

# Informe de Detalles del Vehículo

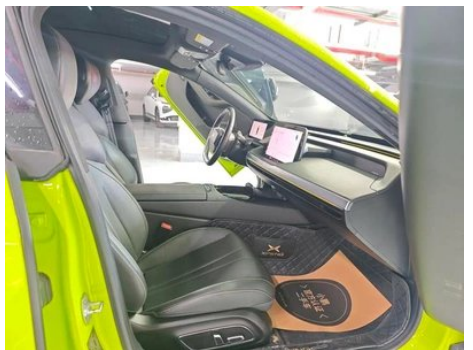
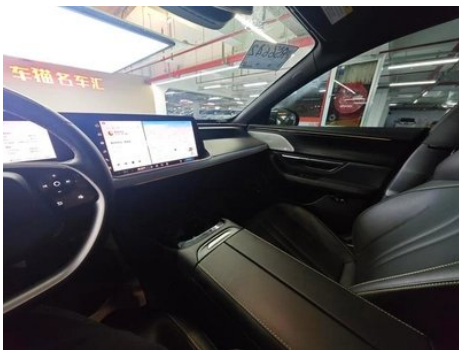
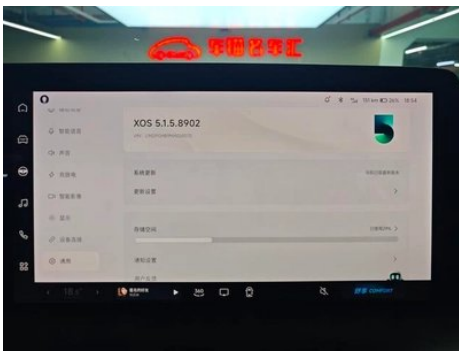
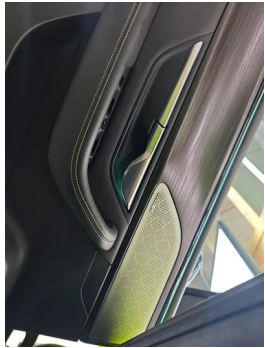
Xpeng P7 2021 670E Edición Pengyi

## Información Básica

Marca	Xiaopeng
Kilometraje	78,700 km
Color	Verde
Primera matriculación	2021-08-01
Número de transferencias	0

## Imágenes del Vehículo







## Condición del Vehículo

1. Aleta trasera izquierda, Agrietamiento, Reparación de pintura, Reparación de carrocería.

## Información de Configuración

### Información del modelo

<b>Nombre del modelo</b>	Xpeng P7 2021 670E Edición Pengyi
<b>Fecha de lanzamiento</b>	2020.11

### Parámetros básicos

<b>Categoría del vehículo</b>	Coche mediano y grande
<b>Tipo de energía</b>	Vehículo eléctrico de batería (BEV)
<b>Potencia máxima (kW)</b>	196
<b>Par máximo (N·m)</b>	390
<b>Tipo de carrocería</b>	Sedán
<b>Dimensiones (LxAxA) (mm)</b>	4880*1896*1450
<b>Aceleración 0-100 km/h (s)</b>	6.7
<b>Velocidad máxima (km/h)</b>	170
<b>Peso en vacío (kg)</b>	1995
<b>Peso máximo autorizado (kg)</b>	2370
<b>Autonomía eléctrica NEDC (km)</b>	670
<b>Tiempo de carga rápida (h)</b>	0.55
<b>Tiempo de carga normal (h)</b>	6.5
<b>Motor eléctrico (CV)</b>	267
<b>Rango de carga rápida (%)</b>	80
<b>Consumo eléctrico en equivalente de combustible (L/100km)</b>	1.5

### Motor eléctrico

## Motor eléctrico (continuación)

<b>Tipo de motor</b>	Imán permanente/sincronización
<b>Potencia total de motores eléctricos (kW)</b>	196
<b>Par total de motores eléctricos (N·m)</b>	390
<b>Número de motores de accionamiento</b>	Motor único
<b>Configuración de motores</b>	En la parte trasera
<b>Tipo de batería</b>	Batería ternaria de litio
<b>Capacidad de la batería (kWh)</b>	83.1
<b>Potencia total de motores eléctricos (CV)</b>	267
<b>Potencia máx. del motor eléctrico trasero (kW)</b>	196
<b>Par máx. del motor eléctrico trasero (N·m)</b>	390
<b>Fabricante de celdas de batería</b>	Era de Ningde
<b>Sistema de refrigeración de batería</b>	Refrigerado por líquido
<b>Densidad de energía de la batería (Wh/kg)</b>	160
<b>Consumo de energía por cada 100 km (kWh/100km)</b>	13.5
<b>Función de carga rápida</b>	Apoyo

## Pantalla/Sistema

<b>Pantalla a color de control central</b>	<ul style="list-style-type: none"><li>• Pantalla LCD táctil</li></ul>
<b>Tamaño de la pantalla de infoentretenimiento</b>	<ul style="list-style-type: none"><li>• 14.96 pulgadas</li></ul>
<b>Bluetooth/Teléfono integrado</b>	<ul style="list-style-type: none"><li>•</li></ul>
<b>Sistema de control de reconocimiento de voz</b>	<ul style="list-style-type: none"><li>• Sistema multimedia;</li><li>• Navegación;</li><li>• Teléfono;</li><li>• Aire acondicionado</li></ul>
<b>Sistema inteligente a bordo del vehículo</b>	<ul style="list-style-type: none"><li>•Xmart OS</li></ul>
<b>Reconocimiento facial</b>	<ul style="list-style-type: none"><li>•</li></ul>

## Cuerpo

## Cuerpo (continuación)

<b>Longitud (mm)</b>	4880
<b>Anchura (mm)</b>	1896
<b>Altura (mm)</b>	1450
<b>Distancia entre ejes (mm)</b>	2998
<b>Vía delantera (mm)</b>	1615
<b>Vía trasera (mm)</b>	1621
<b>Tipo de apertura de puertas</b>	Puertas de tijera, Puerta batiente
<b>Número de puertas</b>	4
<b>Número de plazas</b>	5
<b>Volumen del tronco (L)</b>	440
<b>Coefficiente aerodinámico (Cx)</b>	0.236
<b>Ángulo de ataque (°)</b>	13
<b>Ángulo de salida (°)</b>	14

## Caja de cambios

<b>Abreviatura</b>	Caja de cambios de una sola velocidad para vehículos eléctricos
<b>Número de marchas</b>	1
<b>Tipo de transmisión</b>	Transmisión de relación fija

## Dirección del chasis

<b>Tipo de tracción</b>	Motor trasero, tracción trasera (RR)
<b>Tipo de suspensión delantera</b>	Suspensión independiente de doble horquilla
<b>Tipo de suspensión trasera</b>	Suspensión independiente multibrazo
<b>Tipo de dirección asistida</b>	Asistencia eléctrica
<b>Estructura corporal</b>	Tipo de carga

## Configuración del asiento

<b>Material de los asientos</b>	<ul style="list-style-type: none"><li>• Cuero genuino</li></ul>
<b>Ajuste del asiento principal</b>	<ul style="list-style-type: none"><li>• Ajuste delantero y trasero;</li><li>• Ajuste del respaldo;</li><li>• Ajuste de altura (4 a);</li><li>• Soporte lumbar (4 a)</li></ul>
<b>Método de ajuste del coasiento</b>	<ul style="list-style-type: none"><li>• Ajuste delantero y trasero;</li><li>• Ajuste del respaldo;</li><li>• Ajuste de altura (2-dirección)</li></ul>

## Configuración del asiento (continuación)

<b>Ajuste eléctrico del asiento del conductor y del pasajero.</b>	Principal •/Vice •
<b>Funciones del asiento delantero</b>	• Calefacción; • Ventilación (solo posición de conducción)
<b>Función de memoria del asiento eléctrico</b>	• Posición de conducción
<b>Botones ajustables en la parte trasera del asiento del pasajero delantero</b>	-
<b>Asiento trasero plegable</b>	• Proporción hacia abajo
<b>Apoyabrazos central delantero/trasero</b>	Antes •/después •
<b>Portavasos trasero</b>	•

## Seguridad activa

<b>Sistema antibloqueo de frenos (ABS)</b>	•
<b>Distribución electrónica de frenado (EBD/CBC)</b>	•
<b>Sistema de asistencia a la frenada (EBA/BAS/BA)</b>	•
<b>Sistema de control de tracción (ASR/TCS/TRC)</b>	•
<b>Control electrónico de estabilidad (ESC/ESP/DSC)</b>	•
<b>Sistema de monitorización de presión de neumáticos (TPMS)</b>	• Pantalla de presión de neumáticos
<b>Recordatorio de cinturón de seguridad</b>	• Coche completo
<b>Anclajes ISOFIX para sillas infantiles</b>	•
<b>Sistema de aviso de cambio involuntario de carril (LDWS)</b>	•
<b>Frenado autónomo de emergencia (AEB)</b>	•
<b>Detector de fatiga del conductor</b>	•
<b>Alerta de colisión frontal (FCW)</b>	•
<b>Alerta de colisión trasera</b>	•

## Seguridad activa (continuación)

<b>Alerta de conducción a baja velocidad</b>	•
<b>Aviso de apertura de puerta (DOW)</b>	•
<b>Modo centinela</b>	•

## Aire acondicionado/refrigerador

<b>Método de control de temperatura del aire acondicionado</b>	• Aire acondicionado automático
<b>Climatización independiente trasera</b>	-
<b>Ventilaciones de aire del asiento trasero</b>	•
<b>Control de zona de temperatura</b>	•
<b>Purificador de aire para coche</b>	•
<b>Filtro PM2.5 para el habitáculo</b>	•
<b>generador de iones negativos</b>	•

## Seguridad pasiva

<b>Bolsa de aire del conductor y del pasajero</b>	Principal •/Vice •
<b>Airbags laterales delanteros y traseros</b>	Antes •/después-
<b>Airbags de cabeza delanteros y traseros (airbags de cortina)</b>	Antes •/después •

## Freno de rueda

<b>Tipo de frenos delanteros</b>	Tipo de disco de ventilación
<b>Tipo de frenos traseros</b>	Tipo de disco de ventilación
<b>Tipo de freno de estacionamiento</b>	Estacionado electrónico
<b>Tamaño de neumáticos delanteros</b>	245/45 R19
<b>Tamaño de neumáticos traseros</b>	245/45 R19
<b>Tamaño de la rueda de repuesto</b>	Ninguno

## Audio/Iluminación interior

## Audio/Iluminación interior (continuación)

<b>Marca del altavoz</b>	<ul style="list-style-type: none"><li>• Dynaudio Tanager</li></ul>
<b>Número de hablantes</b>	<ul style="list-style-type: none"><li>• 18 altavoces</li></ul>
<b>Iluminación ambiental interior</b>	<ul style="list-style-type: none"><li>• Multicolor</li></ul>
<b>Luz de lectura táctil</b>	<ul style="list-style-type: none"><li>•</li></ul>

## Funciones de conducción

<b>Pantalla de información de tráfico de navegación</b>	<ul style="list-style-type: none"><li>•</li></ul>
<b>Asistente de carril</b>	<ul style="list-style-type: none"><li>•</li></ul>
<b>Sistema de asistencia para mantenerse en el carril</b>	<ul style="list-style-type: none"><li>•</li></ul>
<b>Sistema de control de cruce</b>	<ul style="list-style-type: none"><li>• Crucero adaptativo a toda velocidad</li></ul>
<b>Sistema de navegación por satélite</b>	<ul style="list-style-type: none"><li>•</li></ul>
<b>Nivel de asistencia a la conducción</b>	<ul style="list-style-type: none"><li>•L2</li></ul>
<b>Alerta de tráfico cruzado trasero</b>	<ul style="list-style-type: none"><li>•</li></ul>
<b>Centrado de carril</b>	<ul style="list-style-type: none"><li>•</li></ul>
<b>Reconocimiento de señales de tráfico vial</b>	<ul style="list-style-type: none"><li>•</li></ul>
<b>Marca del mapa</b>	<ul style="list-style-type: none"><li>• Gaode</li></ul>
<b>Sistemas de asistencia al conductor</b>	<ul style="list-style-type: none"><li>•XPILOT</li></ul>
<b>Asistencia de estacionamiento</b>	<ul style="list-style-type: none"><li>•</li></ul>
<b>Asistencia de cambio de carril</b>	<ul style="list-style-type: none"><li>•</li></ul>

## Iluminación exterior

<b>Fuente de luz de cruce</b>	<ul style="list-style-type: none"><li>•LED</li></ul>
<b>Fuente de luz de carretera</b>	<ul style="list-style-type: none"><li>•LED</li></ul>
<b>Luces diurnas LED</b>	<ul style="list-style-type: none"><li>•</li></ul>
<b>Luces altas y bajas adaptativas</b>	<ul style="list-style-type: none"><li>•</li></ul>
<b>Faros automáticos</b>	<ul style="list-style-type: none"><li>•</li></ul>
<b>Faros delanteros regulables en altura</b>	<ul style="list-style-type: none"><li>•</li></ul>

## Iluminación exterior (continuación)

<b>Retardo de apagado de los faros</b>	<ul style="list-style-type: none"><li>•</li></ul>
<b>Lámpara de señal de giro</b>	<ul style="list-style-type: none"><li>•</li></ul>

## Espejos exteriores

<b>Función del espejo exterior</b>	<ul style="list-style-type: none"><li>• Ajuste eléctrico; • Plegable eléctrico; • Memoria del espejo retrovisor; • Calefacción del espejo retrovisor; • Flip automático al dar marcha atrás; • Plegable automático del coche bloqueado</li></ul>
------------------------------------	--

## Apariencia/antirrobo

<b>Material de la llanta</b>	<ul style="list-style-type: none"><li>• Aleación de aluminio</li></ul>
<b>Baúl eléctrico</b>	-
<b>Sistema de cierre centralizado en el coche</b>	<ul style="list-style-type: none"><li>•</li></ul>
<b>Tipo de clave</b>	<ul style="list-style-type: none"><li>• Llave de control remoto; • Llave Bluetooth; • Llave NFC/RFID</li></ul>
<b>Sistema de arranque sin llave</b>	<ul style="list-style-type: none"><li>•</li></ul>
<b>Función de entrada sin llave</b>	<ul style="list-style-type: none"><li>• Coche completo</li></ul>
<b>Función de arranque remoto</b>	<ul style="list-style-type: none"><li>•</li></ul>
<b>Pre calentamiento de la batería</b>	<ul style="list-style-type: none"><li>•</li></ul>
<b>Diseño de puerta sin marco</b>	<ul style="list-style-type: none"><li>•</li></ul>
<b>Manija de puerta eléctrica oculta</b>	<ul style="list-style-type: none"><li>•</li></ul>
<b>Apertura y cierre automático de puertas</b>	<ul style="list-style-type: none"><li>•</li></ul>

## Tragaluz/Vidrio

<b>Tipo de techo solar</b>	<ul style="list-style-type: none"><li>• Tragaluz no abierto segmentado</li></ul>
<b>Elevalunas eléctricos delanteros y traseros</b>	Antes •/después •
<b>Función de elevación de ventana con un solo toque</b>	<ul style="list-style-type: none"><li>• Coche completo</li></ul>
<b>Función anti-pinzamiento de ventana</b>	<ul style="list-style-type: none"><li>•</li></ul>
<b>Espejo de maquillaje para coche</b>	<ul style="list-style-type: none"><li>• Iluminación del conductor principal; • Iluminación del copiloto</li></ul>

## Tragaluz/Vidrio (continuación)

<b>Limpiaparabrisas trasero</b>	-
---------------------------------	---

## Color interior y exterior

<b>Color exterior</b>	Verde súper intermitente: #81C900; Gris Tianchen: # 5A5A5A; Rojo Yaori: # C82828; Rojo estrella: # B10002
<b>Color interior</b>	Genial, Negro: #000000

## Volante/espejo interior

<b>Material del volante</b>	<ul style="list-style-type: none"><li>• Cuero genuino</li></ul>
<b>Ajuste de la posición del volante</b>	<ul style="list-style-type: none"><li>• Ajuste manual hacia arriba y hacia abajo</li></ul>
<b>Volante multifunción</b>	<ul style="list-style-type: none"><li>•</li></ul>
<b>Volante calefactado</b>	-
<b>Memoria del volante</b>	-
<b>Pantalla de visualización de la computadora de viaje</b>	<ul style="list-style-type: none"><li>• Color</li></ul>
<b>Panel de instrumentos LCD completo</b>	<ul style="list-style-type: none"><li>•</li></ul>
<b>Tamaño del instrumento LCD</b>	<ul style="list-style-type: none"><li>• 10.25 pulgadas</li></ul>
<b>Función del espejo retrovisor interior</b>	<ul style="list-style-type: none"><li>• Antideslumbrante automático</li></ul>
<b>Cambio de marchas</b>	<ul style="list-style-type: none"><li>• Cambio de marcha electrónico</li></ul>
<b>Dispositivo ETC</b>	○

## Configuración inteligente

<b>Servicios de coche conectado</b>	<ul style="list-style-type: none"><li>•</li></ul>
<b>Actualizaciones OTA</b>	<ul style="list-style-type: none"><li>•</li></ul>
<b>Red 4G/5G</b>	<ul style="list-style-type: none"><li>•4G</li></ul>
<b>Función remota de la aplicación móvil</b>	<ul style="list-style-type: none"><li>• Control de la puerta; • Control de la ventana; • Gestión de carga; • Control de aire acondicionado; • Consulta/diagnóstico del estado del vehículo; • Posicionamiento/ búsqueda del vehículo</li></ul>
<b>puntos de acceso wifi</b>	<ul style="list-style-type: none"><li>•</li></ul>

## Control de conducción

<b>Interruptor de modo de conducción</b>	<ul style="list-style-type: none"><li>• Deportes; • Económico; • Estándar/Comodidad</li></ul>
--	---

## Control de conducción (continuación)

<b>Estacionamiento automático</b>	<ul style="list-style-type: none"><li>•</li></ul>
<b>Sistema de recuperación de energía</b>	<ul style="list-style-type: none"><li>•</li></ul>

## Hardware de conducción

<b>Radar de estacionamiento delantero/trasero</b>	Antes •/después •
<b>Sistema de cámaras de asistencia a la conducción</b>	<ul style="list-style-type: none"><li>• Imagen panorámica de 360 grados</li></ul>
<b>Número de cámaras</b>	<ul style="list-style-type: none"><li>• 13</li></ul>
<b>Número de radares ultrasónicos</b>	<ul style="list-style-type: none"><li>• 12</li></ul>
<b>Chasis transparente/ imagen de 540 grados</b>	<ul style="list-style-type: none"><li>•</li></ul>
<b>Cantidad de radar de ondas milimétricas</b>	<ul style="list-style-type: none"><li>• 5</li></ul>
<b>Chip de conducción asistida</b>	<ul style="list-style-type: none"><li>• Nvidia Xavier</li></ul>
<b>Potencia total de computación del chip</b>	<ul style="list-style-type: none"><li>•30 TOPS</li></ul>

## Carga en el coche

<b>Puerto multimedia/de carga</b>	<ul style="list-style-type: none"><li>•USB</li></ul>
<b>Número de puertos USB/ Tipo-C</b>	<ul style="list-style-type: none"><li>• 2 en la primera fila/2 en la última fila</li></ul>
<b>Función de carga inalámbrica del teléfono móvil</b>	<ul style="list-style-type: none"><li>• Primera fila</li></ul>
<b>Fuente de alimentación de 220 V/230 V</b>	<ul style="list-style-type: none"><li>•</li></ul>

## Paquete opcional

## Paquete opcional (continuación)

### Paquete opcional

Kit de mejora de cabina de música inteligente (0 yuanes; incluye: alfombra con mechones, sistema de sonido de nivel de teatro Dynaudio Dynaudio, asientos de cuero Nappa y temas exclusivos de cabina de música inteligente (negro fresco o rojo deportivo)), Servicios de actualización y software XPILOT 3.0 (0 yuanes; incluye: conducción asistida por navegación NGP, pantalla de simulación del entorno de conducción SR, estacionamiento con memoria de estacionamiento, luz de carretera inteligente IHB)

"●" = Equipamiento de serie

"-" = No disponible

"○" = Equipamiento opcional.

Nota: Estos son vehículos del mercado chino. La cobertura de garantía no está disponible fuera de China.