

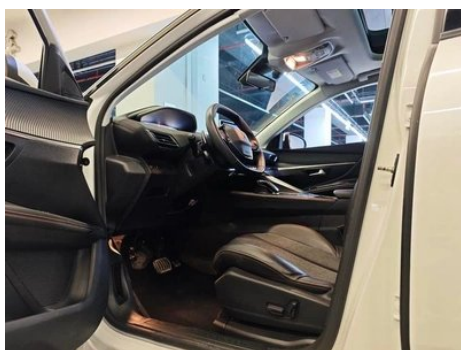
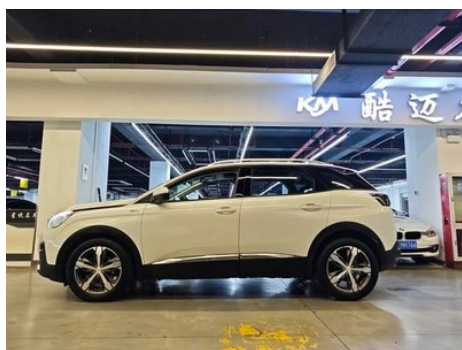
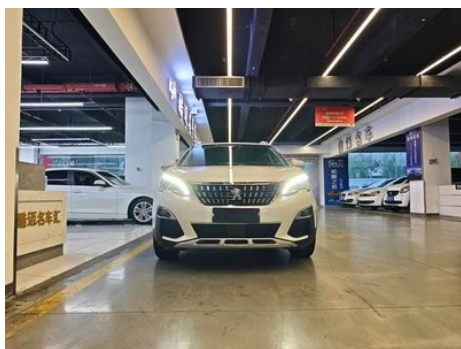
Informe de Detalles del Vehículo

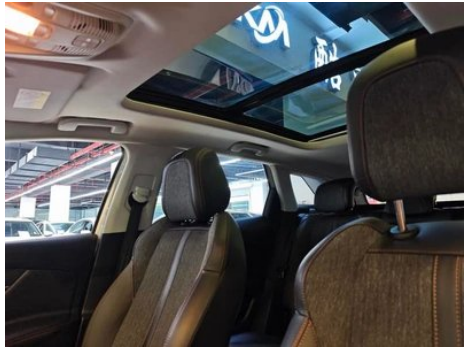
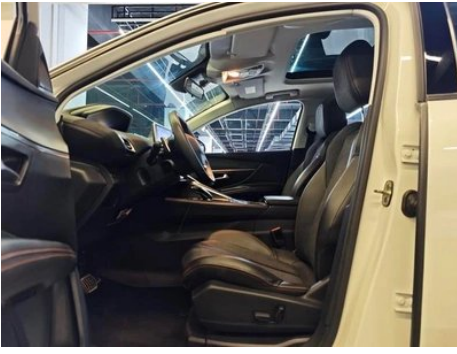
Peugeot 4008 2018 350THP Versión de élite

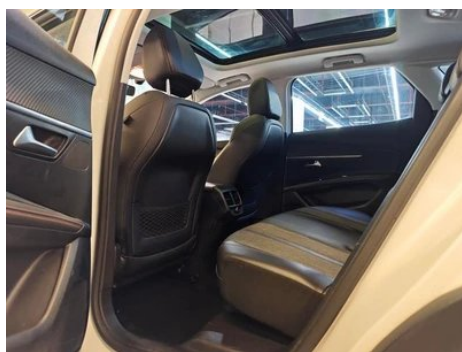
Información Básica

Marca	Peugeot
Kilometraje	106,000 km
Color	Blanco
Primera matriculación	2018-01-01
Número de transferencias	1

Imágenes del Vehículo







Condición del Vehículo

1. Puerta delantera izquierda, Reparación de chapa.

Información de Configuración

Información del modelo

Nombre del modelo	Peugeot 4008 2018 350THP Versión de élite
Fecha de lanzamiento	2018.01

Parámetros básicos

Categoría del vehículo	SUV compacto
Tipo de energía	Gasolina
Potencia máxima (kW)	123
Par máximo (N·m)	245
Transmisión	Integración manual de 6 velocidades
Tipo de carrocería	SUV
Motor	1.6T 167 caballos de fuerza L4
Dimensiones (LxAxA) (mm)	4510*1850*1662
Aceleración 0-100 km/h (s)	-
Velocidad máxima (km/h)	205
Peso en vacío (kg)	1492
Peso máximo autorizado (kg)	-
Consumo combinado NEDC (L/100 km)	6.4

motor

Modelo de motor	10UF01 5G02
Cilindrada (mL)	1598
Cilindrada (L)	1.6
Tipo de admisión	Turbo
Configuración de cilindros	L

motor (continuación)

Número de cilindros	4
Válvulas por cilindro	4
Distribución	DOHC
Potencia máxima (CV)	167
Régimen de potencia máxima (rpm)	6000
Régimen de par máximo (rpm)	1400-4000
Potencia neta máxima (kW)	-
Octanaje	92.
Sistema de alimentación	Spray directo
Material de culata	Aleación de aluminio
Material de bloque motor	Aleación de aluminio
Tecnologías específicas del motor	Sistema de sincronización variable continua CVVT

Pantalla/Sistema

Pantalla a color de control central	<ul style="list-style-type: none">• Pantalla LCD táctil
Tamaño de la pantalla de infoentretenimiento	<ul style="list-style-type: none">• 8 pulgadas
Bluetooth/Teléfono integrado	<ul style="list-style-type: none">•
Integración/Duplicación de smartphone	Soporte, CarPlay

Cuerpo

Longitud (mm)	4510
Anchura (mm)	1850
Altura (mm)	1662
Distancia entre ejes (mm)	2730
Vía delantera (mm)	-
Vía trasera (mm)	-
Tipo de apertura de puertas	-
Número de puertas	5
Número de plazas	5
Volumen del tronco (L)	461

Cuerpo (continuación)

Coefficiente aerodinámico (Cx)	-
---------------------------------------	---

Caja de cambios

Abreviatura	Integración manual de 6 velocidades
Número de marchas	6
Tipo de transmisión	Transmisión automática con modo manual (AT)

Dirección del chasis

Tipo de tracción	Motor delantero, tracción delantera (FF)
Tipo de suspensión delantera	Suspensión independiente MacPherson
Tipo de suspensión trasera	Suspensión no independiente de barra de torsión
Tipo de dirección asistida	Asistencia eléctrica
Estructura corporal	Tipo de carga

Configuración del asiento

Material de los asientos	<input type="radio"/> Cuero genuino, • Combinación de piel y tejido
Ajuste del asiento principal	• Ajuste delantero y trasero; • Ajuste del respaldo; • Ajuste de altura (4 direcciones), <input type="radio"/> Soporte para la cintura (4 direcciones)
Método de ajuste del coasiento	• Ajuste delantero y trasero; • Ajuste del respaldo; • Ajuste de altura (2 hacia), <input type="radio"/> Ajuste alto y bajo (4 direcciones), <input type="radio"/> Soporte para la cintura (4 direcciones)
Ajuste eléctrico del asiento del conductor y del pasajero.	Principal •/Vice
Funciones del asiento delantero	<input type="radio"/> Calefacción
Botones ajustables en la parte trasera del asiento del pasajero delantero	-
Asiento trasero plegable	• Proporción hacia abajo
Apoyabrazos central delantero/trasero	Antes •/después •
Portavasos trasero	•

Seguridad activa

Seguridad activa (continuación)

Sistema antibloqueo de frenos (ABS)	•
Distribución electrónica de frenado (EBD/CBC)	•
Sistema de asistencia a la frenada (EBA/BAS/BA)	•
Sistema de control de tracción (ASR/TCS/TRC)	•
Control electrónico de estabilidad (ESC/ESP/DSC)	•
Sistema de monitorización de presión de neumáticos (TPMS)	•
Recordatorio de cinturón de seguridad	• Primera fila
Anclajes ISOFIX para sillas infantiles	•
Sistema de aviso de cambio involuntario de carril (LDWS)	-
Frenado autónomo de emergencia (AEB)	-
Detector de fatiga del conductor	•

Aire acondicionado/refrigerador

Método de control de temperatura del aire acondicionado	• Aire acondicionado automático
Climatización independiente trasera	-
Ventilaciones de aire del asiento trasero	•
Control de zona de temperatura	•
Purificador de aire para coche	-
Filtro PM2.5 para el habitáculo	•

Seguridad pasiva

Bolsa de aire del conductor y del pasajero	Principal •/Vice •
---	--------------------

Seguridad pasiva (continuación)

Airbags laterales delanteros y traseros	Antes •/después
Airbags de cabeza delanteros y traseros (airbags de cortina)	Antes •/después •

Freno de rueda

Tipo de frenos delanteros	Ventilación, Tipo de disco
Tipo de frenos traseros	Tipo de disco
Tipo de freno de estacionamiento	Estacionado electrónico
Tamaño de neumáticos delanteros	225/55 R18
Tamaño de neumáticos traseros	225/55 R18
Tamaño de la rueda de repuesto	No tamaño completo

Audio/Iluminación interior

Número de hablantes	• 6 altavoces
----------------------------	---------------

Funciones de conducción

Pantalla de información de tráfico de navegación	-
Asistente de carril	-
Sistema de asistencia para mantenerse en el carril	-
Sistema de control de crucero	• Control de crucero
Sistema de navegación por satélite	-
Asistencia de estacionamiento	-

Iluminación exterior

Fuente de luz de cruce	• Halógeno
Fuente de luz de carretera	• Halógeno
Luces diurnas LED	•
Luces altas y bajas adaptativas	-
Faros automáticos	•
Luces antiniebla delanteras	• Halógeno

Iluminación exterior (continuación)

Faros delanteros regulables en altura	<ul style="list-style-type: none">•
Retardo de apagado de los faros	<ul style="list-style-type: none">•

Espejos exteriores

Función del espejo exterior	<ul style="list-style-type: none">• Ajuste eléctrico, • Calefacción del espejo retrovisor
------------------------------------	---

Apariencia/antirrobo

Material de la llanta	<ul style="list-style-type: none">• Aleación de aluminio
Baúl eléctrico	-
inmovilizador electrónico del motor	<ul style="list-style-type: none">•
Sistema de cierre centralizado en el coche	<ul style="list-style-type: none">•
Tipo de clave	<ul style="list-style-type: none">• Llave de control remoto
Sistema de arranque sin llave	<ul style="list-style-type: none">•
Función de entrada sin llave	<ul style="list-style-type: none">• Primera fila
Baca de techo	<ul style="list-style-type: none">•

Tragaluz/Vidrio

Tipo de techo solar	<ul style="list-style-type: none">• Se puede abrir el techo corredizo panorámico
Elevallas eléctricas delanteras y traseras	Antes •/después •
Función de elevación de ventana con un solo toque	<ul style="list-style-type: none">• Coche completo
Función anti-pinzamiento de ventana	<ul style="list-style-type: none">•
Espejo de maquillaje para coche	<ul style="list-style-type: none">• Posición de conducción principal;• copiloto, Iluminación
Limpiaparabrisas trasero	<ul style="list-style-type: none">•
Función de limpiaparabrisas con sensor de lluvia	<ul style="list-style-type: none">• Tipo de inducción de lluvia

Color interior y exterior

Color exterior	Arenas de cobre: # 8E3B1B; Ceniza de roca azul: #424242; Blanco perlado: # FFFFFFFF
Color interior	Negro, #000000

Volante/espejo interior

Volante/espejo interior (continuación)

Material del volante	<ul style="list-style-type: none">• Cuero genuino
Ajuste de la posición del volante	<ul style="list-style-type: none">• Ajuste manual hacia arriba y hacia abajo
Volante multifunción	<ul style="list-style-type: none">•
Volante calefactado	-
Memoria del volante	-
Pantalla de visualización de la computadora de viaje	<ul style="list-style-type: none">• Color
Panel de instrumentos LCD completo	<ul style="list-style-type: none">•
Tamaño del instrumento LCD	<ul style="list-style-type: none">• 12,3 pulgadas
Función del espejo retrovisor interior	<ul style="list-style-type: none">• Manual antideslumbrante
Levas de cambio en el volante	<ul style="list-style-type: none">•

Configuración inteligente

Servicios de coche conectado	-
Actualizaciones OTA	-

Control de conducción

Interruptor de modo de conducción	<ul style="list-style-type: none">• Deportes
Estacionamiento automático	-
Asistencia de arranque en pendiente	<ul style="list-style-type: none">•
Tecnología de arranque y parada del motor	<ul style="list-style-type: none">•

Hardware de conducción

Radar de estacionamiento delantero/trasero	Antes-/después •
Sistema de cámaras de asistencia a la conducción	○ Imagen de marcha atrás

Carga en el coche

Puerto multimedia/de carga	<ul style="list-style-type: none">• USB
Número de puertos USB/ Tipo-C	<ul style="list-style-type: none">• 1 en el asiento delantero/1 en el asiento trasero

"●" = Equipamiento de serie

"□" = No disponible

"○" = Equipamiento opcional.

Nota: Estos son vehículos del mercado chino. La cobertura de garantía no está disponible fuera de China.