

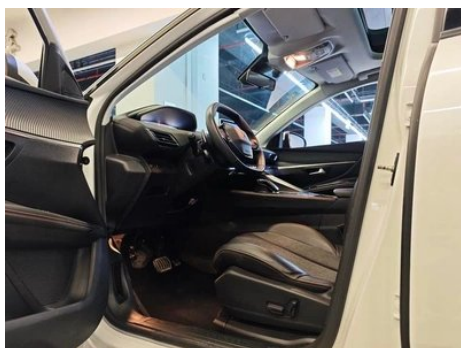
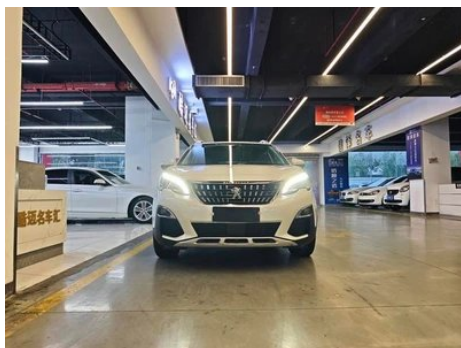
# Отчет о Деталях Автомобиля

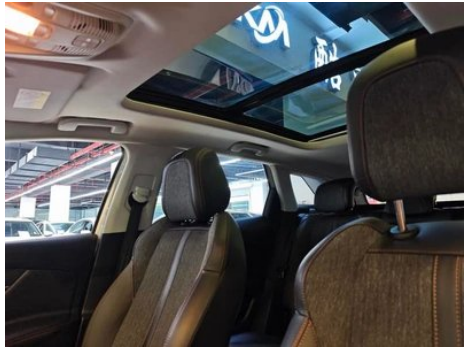
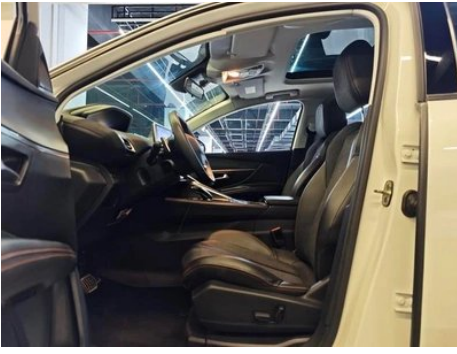
Peugeot 4008 2018 350ТНР Элитная версия

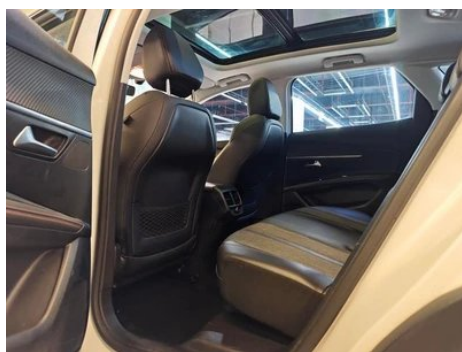
## Основная Информация

Марка	Peugeot
Пробег	106,000 km
Цвет	Белый
Первая регистрация	2018-01-01
Количество передач	1

## Изображения Автомобиля







## Состояние Автомобиля

1. Левая передняя дверь, Ремонт листового металла.

## Информация о Конфигурации

### Информация о модели

Наименование модели	Peugeot 4008 2018 350THP Элитная версия
Дата выпуска	2018.01

### Основные параметры

Класс автомобиля	Компактный внедорожник
Тип энергии	Бензин
Максимальная мощность (кВт)	123
Максимальный крутящий момент (Н·м)	245
Трансмиссия	6 ручных передач
Тип кузова	SUV
Двигатель	1.6T 167 л.с. L4
Габариты (Д×Ш×В) (мм)	4510*1850*1662
Разгон 0-100 км/ч (с)	-
Максимальная скорость (км/ч)	205
Снаряженная масса (кг)	1492
Полная масса (кг)	-
Расход топлива по циклу NEDC (л/100км)	6.4

### двигатель

Модель двигателя	10UF01 5G02
Рабочий объем (мл)	1598
Рабочий объем (л)	1.6
Тип впуска	Турбонаддув
Компоновка цилиндров	L

## двигатель (продолжение)

<b>Количество цилиндров</b>	4
<b>Клапанов на цилиндр</b>	4
<b>Газораспределительный механизм</b>	DOHC
<b>Максимальная мощность (л.с.)</b>	167
<b>Обороты максимальной мощности (об/мин)</b>	6000
<b>Обороты максимального крутящего момента (об/мин)</b>	1400-4000
<b>Максимальная полезная мощность (кВт)</b>	-
<b>Октановое число</b>	№ 92.
<b>Система подачи топлива</b>	Прямой спрей
<b>Материал головки блока цилиндров</b>	Алюминиевый сплав
<b>Материал блока цилиндров</b>	Алюминиевый сплав
<b>Технологии, специфичные для двигателей</b>	Система непрерывного переменного времени CVVT

## Экран/Система

<b>Центральный экран управления цветной</b>	• Сенсорный ЖК-экран
<b>Размер экрана информационно-развлекательной системы</b>	• 8 дюймов
<b>Bluetooth/ Автомобильный телефон</b>	•
<b>Интеграция смартфона/ Зеркалирование</b>	Поддержка, CarPlay

## Тело

<b>Длина (мм)</b>	4510
<b>Ширина (мм)</b>	1850
<b>Высота (мм)</b>	1662
<b>Колесная база (мм)</b>	2730
<b>Передняя колея (мм)</b>	-
<b>Задняя колея (мм)</b>	-

## Тело (продолжение)

Тип открывания дверей	-
Количество дверей	5
Количество мест	5
Объем багажника (л)	461
Коэффициент аэродинамического сопротивления (Cd)	-

## Коробка передач

Аббревиатура	6 ручных передач
Количество передач	6
Тип трансмиссии	Автоматическая коробка передач с ручным режимом (AT)

## Рулевое управление шасси

Тип привода	Переднемоторный, переднеприводный (FF)
Тип передней подвески	Независимая подвеска McPherson
Тип задней подвески	Не независимая подвеска с торсионной балкой
Тип усилителя руля	Электрический усилитель
Строение тела	Бескапотный

## Конфигурация сидений

Материал сидений	<input type="radio"/> Натуральная кожа, • Сочетание кожи и ткани
Регулировка основного сиденья	• Регулировка вперед и назад; • регулировка спинки; • регулировка высоты (4 направления), <input type="radio"/> Поддержка поясницы (4 направления)
Метод регулировки совместного сиденья	• Регулировка вперед и назад; • регулировка спинки; • регулировка высоты (2 направления), <input type="radio"/> Регулировка высоты (4 направления), <input type="radio"/> Поддержка поясницы (4 направления)
Электрорегулировка сиденья водителя и пассажира	Мастер •/Заместитель
Функции передних сидений	<input type="radio"/> Отопление
Кнопки регулировки заднего сиденья переднего пассажира	-

## Конфигурация сидений (продолжение)

<b>Заднее сиденье складное</b>	• Пропорциональное опускание
<b>Передний/задний центральный подлокотник</b>	До •/после •
<b>Задний подстаканник</b>	•

## Активная безопасность

<b>Антиблокировочная система (ABS)</b>	•
<b>Электронное распределение тормозных усилий (EBD/CBC)</b>	•
<b>Система экстренного торможения (EBA/BAS/BA)</b>	•
<b>Система контроля тяги (ASR/TCS/TRC)</b>	•
<b>Система курсовой устойчивости (ESC/ESP/DSC)</b>	•
<b>Система контроля давления в шинах (TPMS)</b>	•
<b>Система напоминания о ремне безопасности</b>	• Передний ряд
<b>Крепления ISOFIX для детских кресел</b>	•
<b>Система предупреждения о съезде с полосы (LDWS)</b>	-
<b>Система автономного экстренного торможения (АЕВ)</b>	-
<b>Система обнаружения усталости водителя</b>	•

## Кондиционер/холодильник

<b>Метод регулирования температуры в системе кондиционирования воздуха</b>	• Автоматический кондиционер
<b>Независимая система климат-контроля для задних пассажиров</b>	-

## Кондиционер/холодильник (продолжение)

Вентиляционные отверстия на задних сиденьях	•
Контроль температурной зоны	•
Автомобильный очиститель воздуха	-
Салонный фильтр PM2.5	•

## Пассивная безопасность

Подушка безопасности водителя/пассажира	Мастер •/Заместитель •
Передние/задние боковые подушки безопасности	До •/после
Подушки безопасности для защиты головы спереди/сзади (шторки безопасности)	До •/после •

## Колесный тормоз

Тип передних тормозов	Вентиляция, Дисковые
Тип задних тормозов	Дисковые
Тип стояночного тормоза	Электронный стояночный тормоз
Размер передних шин	225/55 R18
Размер задних шин	225/55 R18
Размер запасного колеса	Не полный размер

## Аудио/Внутреннее освещение

Количество говорящих	• 6 рогов
----------------------	-----------

## Функции вождения

Навигационный дисплей дорожной информации	-
Помощь в удержании полосы движения	-
Система помощи при движении по полосе	-
Система круиз-контроля	• Круиз с фиксированной скоростью
Спутниковая навигационная система	-
Помощь при парковке	-

## Внешнее освещение

## Внешнее освещение (продолжение)

<b>Источник света ближнего света</b>	• Галоген
<b>Источник света дальнего света</b>	• Галоген
<b>Светодиодные дневные ходовые огни</b>	•
<b>Адаптивный дальний и ближний свет</b>	-
<b>Автоматические фары</b>	•
<b>Передние противотуманные фары</b>	• Галоген
<b>Регулируемые по высоте фары</b>	•
<b>Задержка выключения фар</b>	•

## Внешние зеркала

<b>Функция внешнего зеркала</b>	• Электрическая регулировка, • Зеркало заднего вида нагревается
---------------------------------	---

## Внешний вид/противоугонное

<b>Материал обода</b>	• Алюминиевый сплав
<b>Электрический багажник</b>	-
<b>Электронный иммобилайзер двигателя</b>	•
<b>Центральный замок в автомобиле</b>	•
<b>Тип ключа</b>	• Ключ дистанционного управления
<b>Система бесключевого запуска</b>	•
<b>Функция бесключевого доступа</b>	• Передний ряд
<b>Багажник на крышу</b>	•

## Мансардное окно/стекло

<b>Тип люка</b>	• Панорамный люк можно открыть
<b>Передние/задние электрические стеклоподъемники</b>	До •/после •
<b>Функция подъема окна одним нажатием</b>	• Вся машина

## Мансардное окно/стекло (продолжение)

Функция защиты от заземления окон	<ul style="list-style-type: none"><li>•</li></ul>
Автомобильное зеркало для макияжа	<ul style="list-style-type: none"><li>• Место водителя;</li><li>• второй пилот, Осветительные лампы</li></ul>
Задний дворник	<ul style="list-style-type: none"><li>•</li></ul>
Функция стеклоочистителя с датчиком дождя	<ul style="list-style-type: none"><li>• Индуктивный тип дождя</li></ul>

## Цвет интерьера и экстерьера

Цвет кузова	Золотые пески медь: # 8E3B1B; зеленый камень зола: #424242; Жемчужный белый: # FFFFFFFF
Цвет салона	Чёрный, #000000

## Рулевое колесо/внутреннее зеркало

Материал рулевого колеса	<ul style="list-style-type: none"><li>• Натуральная кожа</li></ul>
Регулировка положения рулевого колеса	<ul style="list-style-type: none"><li>• Ручная регулировка вверх и вниз</li></ul>
Многофункциональное рулевое колесо	<ul style="list-style-type: none"><li>•</li></ul>
Подогрев рулевого колеса	-
Память рулевого колеса	-
Экран дисплея маршрутного компьютера	<ul style="list-style-type: none"><li>• Цвет</li></ul>
Полностью ЖК-панель приборов	<ul style="list-style-type: none"><li>•</li></ul>
Размер ЖК-дисплея	<ul style="list-style-type: none"><li>• 12,3 дюйма</li></ul>
Функция внутреннего зеркала заднего вида	<ul style="list-style-type: none"><li>• Ручная антибликовая</li></ul>
Подрулевые лепестки переключения передач	<ul style="list-style-type: none"><li>•</li></ul>

## Интеллектуальная конфигурация

Сервисы подключенного автомобиля	-
Обновления по воздуху (ОТА)	-

## Контроль вождения

Переключатель режима движения	<ul style="list-style-type: none"><li>• Движение</li></ul>
-------------------------------	--

## Контроль вождения (продолжение)

Автоматическая парковка	-
Помощь при трогании на подъеме	•
Технология запуска и остановки двигателя	•

## Приводное оборудование

Передний/задний парковочный радар	Передний/задний •
Система видеопомощи при вождении	○ Изображение заднего хода

## Зарядка в автомобиле

Мультимедийный/зарядный порт	•USB
Количество портов USB/Type-C	• 1 в первом ряду/1 в заднем ряду

"●" = Стандартное оборудование

"-" = Недоступно

"○" = Опциональное оборудование.

Примечание: Это автомобили для китайского рынка.  
Гарантийное покрытие недоступно за пределами Китая.