

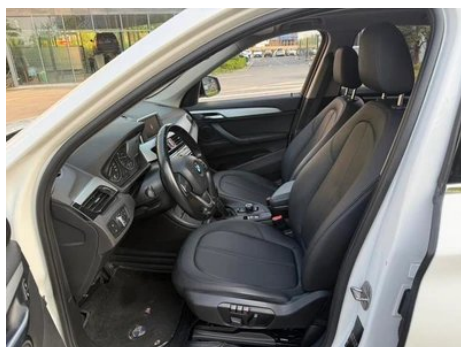
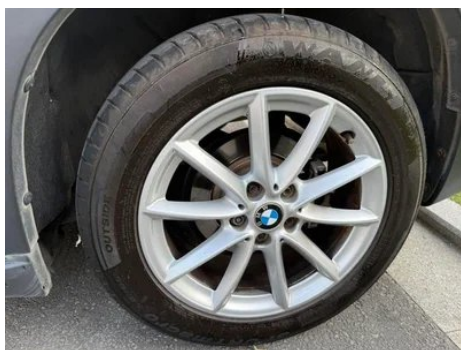
# Informe de Detalles del Vehículo

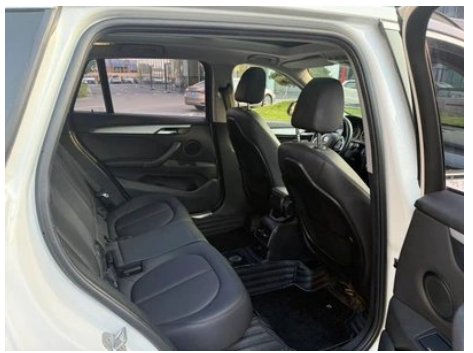
## BMW X1 2018 sDrive18Li Estilo de moda

### Información Básica

Marca	<b>BMW</b>
Kilometraje	<b>84,000 km</b>
Color	<b>Blanco</b>
Primera matriculación	<b>2018-05-01</b>
Número de transferencias	<b>0</b>

### Imágenes del Vehículo







## Condición del Vehículo

1. Aleta trasera derecha, Reparación de pintura.

## Información de Configuración

### Información del modelo

<b>Nombre del modelo</b>	BMW X1 2018 sDrive18Li Estilo de moda
<b>Fecha de lanzamiento</b>	2017.07

### Parámetros básicos

<b>Categoría del vehículo</b>	SUV compacto
<b>Tipo de energía</b>	Gasolina
<b>Potencia máxima (kW)</b>	100
<b>Par máximo (N·m)</b>	220
<b>Transmisión</b>	Integración manual de 6 velocidades
<b>Tipo de carrocería</b>	SUV
<b>Motor</b>	1.5T 136 caballos de fuerza L3
<b>Dimensiones (LxAxA) (mm)</b>	4565*1821*1624
<b>Aceleración 0-100 km/h (s)</b>	-
<b>Velocidad máxima (km/h)</b>	-
<b>Peso en vacío (kg)</b>	1550
<b>Peso máximo autorizado (kg)</b>	-
<b>Consumo combinado NEDC (L/100 km)</b>	6.1

### motor

<b>Modelo de motor</b>	-
<b>Cilindrada (mL)</b>	1499
<b>Cilindrada (L)</b>	1.5
<b>Tipo de admisión</b>	Turbo
<b>Configuración de cilindros</b>	L

## motor (continuación)

<b>Número de cilindros</b>	3
<b>Válvulas por cilindro</b>	4
<b>Distribución</b>	DOHC
<b>Diámetro (mm)</b>	82
<b>Carrera (mm)</b>	94.6
<b>Potencia máxima (CV)</b>	136
<b>Régimen de potencia máxima (rpm)</b>	4400-6000
<b>Régimen de par máximo (rpm)</b>	1250-4300
<b>Potencia neta máxima (kW)</b>	-
<b>Octanaje</b>	95.
<b>Sistema de alimentación</b>	Spray directo
<b>Material de culata</b>	Aleación de aluminio
<b>Material de bloque motor</b>	Aleación de aluminio

## Pantalla/Sistema

<b>Pantalla a color de control central</b>	•
<b>Tamaño de la pantalla de infoentretenimiento</b>	•6,5 pulgadas; ○8,8 pulgadas
<b>Bluetooth/Teléfono integrado</b>	•
<b>Reproductor de CD/DVD</b>	○ CD de un solo disco (USD 162)

## Cuerpo

<b>Longitud (mm)</b>	4565
<b>Anchura (mm)</b>	1821
<b>Altura (mm)</b>	1624
<b>Distancia entre ejes (mm)</b>	2780
<b>Vía delantera (mm)</b>	1561
<b>Vía trasera (mm)</b>	1562
<b>Tipo de apertura de puertas</b>	-
<b>Número de puertas</b>	5
<b>Número de plazas</b>	5
<b>Capacidad del depósito (L)</b>	61

## Cuerpo (continuación)

<b>Volumen del tronco (L)</b>	505
<b>Coefficiente aerodinámico (Cx)</b>	-

## Caja de cambios

<b>Abreviatura</b>	Integración manual de 6 velocidades
<b>Número de marchas</b>	6
<b>Tipo de transmisión</b>	Transmisión automática con modo manual (AT)

## Dirección del chasis

<b>Tipo de tracción</b>	Motor delantero, tracción delantera (FF)
<b>Tipo de suspensión delantera</b>	Suspensión independiente MacPherson
<b>Tipo de suspensión trasera</b>	Suspensión independiente multibrazo
<b>Tipo de dirección asistida</b>	Asistencia eléctrica
<b>Estructura corporal</b>	Tipo de carga

## Configuración del asiento

<b>Material de los asientos</b>	• Imitación de cuero
<b>Ajuste del asiento principal</b>	• Ajuste hacia adelante y hacia atrás; • Ajuste del respaldo; • Ajuste de altura (2 a); ○ Ajuste de altura (4 a)
<b>Método de ajuste del coasiento</b>	• Ajuste delantero y trasero; • Ajuste del respaldo
<b>Ajuste eléctrico del asiento del conductor y del pasajero.</b>	Principal •/Vice •
<b>Funciones del asiento delantero</b>	○ Calefacción (USD 441)
<b>Función de memoria del asiento eléctrico</b>	•
<b>Botones ajustables en la parte trasera del asiento del pasajero delantero</b>	-
<b>Ajuste del asiento de la segunda fila</b>	• Ajuste delantero y trasero; • Ajuste del respaldo
<b>Asiento trasero plegable</b>	• Proporción hacia abajo
<b>Apoyabrazos central delantero/trasero</b>	Antes •/después •

## Configuración del asiento (continuación)

Portavasos trasero	•
--------------------	---

## Seguridad activa

Sistema antibloqueo de frenos (ABS)	•
Distribución electrónica de frenado (EBD/CBC)	•
Sistema de asistencia a la frenada (EBA/BAS/BA)	•
Sistema de control de tracción (ASR/TCS/TRC)	•
Control electrónico de estabilidad (ESC/ESP/DSC)	•
Sistema de monitorización de presión de neumáticos (TPMS)	•
Recordatorio de cinturón de seguridad	•
Anclajes ISOFIX para sillas infantiles	•
Sistema de aviso de cambio involuntario de carril (LDWS)	○
Frenado autónomo de emergencia (AEB)	-
Detector de fatiga del conductor	-
Sistema de llamada de emergencia (eCall)	•

## Aire acondicionado/refrigerador

Método de control de temperatura del aire acondicionado	• Aire acondicionado automático
Climatización independiente trasera	-
Ventilaciones de aire del asiento trasero	•
Control de zona de temperatura	•
Purificador de aire para coche	-
Filtro PM2.5 para el habitáculo	-

## Seguridad pasiva

<b>Bolsa de aire del conductor y del pasajero</b>	Principal •/Vice •
<b>Airbags laterales delanteros y traseros</b>	Antes •/después-
<b>Airbags de cabeza delanteros y traseros (airbags de cortina)</b>	Antes •/después •
<b>Neumáticos run-flat</b>	•

## Freno de rueda

<b>Tipo de frenos delanteros</b>	Tipo de disco de ventilación
<b>Tipo de frenos traseros</b>	Tipo de disco
<b>Tipo de freno de estacionamiento</b>	Estacionado electrónico
<b>Tamaño de neumáticos delanteros</b>	225/55 R17
<b>Tamaño de neumáticos traseros</b>	225/55 R17
<b>Tamaño de la rueda de repuesto</b>	Ninguno

## Audio/Iluminación interior

<b>Número de hablantes</b>	• 6-7 altavoces
<b>Iluminación ambiental interior</b>	•

## Funciones de conducción

<b>Pantalla de información de tráfico de navegación</b>	-
<b>Asistente de carril</b>	-
<b>Sistema de asistencia para mantenerse en el carril</b>	-
<b>Sistema de control de crucero</b>	<input type="radio"/> Control de crucero
<b>Sistema de navegación por satélite</b>	<input type="radio"/>
<b>Asistencia de estacionamiento</b>	<input type="radio"/>

## Iluminación exterior

<b>Fuente de luz de cruce</b>	• Halógeno; <input type="radio"/> LED(USD 1,294)
<b>Fuente de luz de carretera</b>	• Halógeno; <input type="radio"/> LED
<b>Luces diurnas LED</b>	<input type="radio"/>

## Iluminación exterior (continuación)

<b>Luces altas y bajas adaptativas</b>	-
<b>Faros automáticos</b>	•
<b>luces antiniebla delanteras</b>	•
<b>Faros delanteros regulables en altura</b>	•
<b>Retardo de apagado de los faros</b>	•

## Espejos exteriores

<b>Función del espejo exterior</b>	• Ajuste eléctrico; • Plegado eléctrico; • Memoria para los espejos retrovisores; • Calefacción de los espejos retrovisores; ○ Antideslumbrante automático (USD 647)
------------------------------------	--

## Apariencia/antirrobo

<b>Material de la llanta</b>	• Aleación de aluminio
<b>Baúl eléctrico</b>	○
<b>inmovilizador electrónico del motor</b>	•
<b>Sistema de cierre centralizado en el coche</b>	•
<b>Tipo de clave</b>	• Llave de control remoto
<b>Sistema de arranque sin llave</b>	•
<b>Función de entrada sin llave</b>	○
<b>Maletero manos libres</b>	○
<b>Baca de techo</b>	•

## Tragaluz/Vidrio

<b>Tipo de techo solar</b>	• Techo corredizo panorámico
<b>Elevalunas eléctricos delanteros y traseros</b>	Antes •/después •
<b>Función de elevación de ventana con un solo toque</b>	• Coche completo
<b>Función anti-pinzamiento de ventana</b>	•
<b>Espejo de maquillaje para coche</b>	•

## Tragaluz/Vidrio (continuación)

<b>Limpiaparabrisas trasero</b>	•
<b>Función de limpiaparabrisas con sensor de lluvia</b>	•

## Color interior y exterior

<b>Color exterior</b>	Marrón estrella: #28160F; Naranja Valencia: #FF660E; Azul gema: #242224; Azul Mediterráneo: #092A57; Plata cachemira: #C6C1B4; Blanco mineral: #E7E7E7; Marrón castaño cobre: #8A411B; Rojo Melbourne: #610303; Marrón torbellino: #573E35; Blanco montaña nevada: #FAFAFA
<b>Color interior</b>	Negro: #000000

## Volante/espejo interior

<b>Material del volante</b>	• Corteza
<b>Ajuste de la posición del volante</b>	• Ajuste manual hacia arriba y hacia abajo
<b>Volante multifunción</b>	•
<b>Volante calefactado</b>	-
<b>Memoria del volante</b>	-
<b>Pantalla de visualización de la computadora de viaje</b>	•
<b>Panel de instrumentos LCD completo</b>	-
<b>Función del espejo retrovisor interior</b>	<input type="radio"/> Antideslumbrante automático (USD 221)
<b>Pantalla digital de visualización frontal HUD</b>	<input type="radio"/>

## Configuración inteligente

<b>Servicios de coche conectado</b>	<input type="radio"/>
<b>Actualizaciones OTA</b>	-

## Control de conducción

<b>Interruptor de modo de conducción</b>	• Deportes; • Económico; • Estándar/Comodidad
<b>Estacionamiento automático</b>	-
<b>Asistencia de arranque en pendiente</b>	•

## Control de conducción (continuación)

<b>Tecnología de arranque y parada del motor</b>	•
--	---

## Hardware de conducción

<b>Radar de estacionamiento delantero/trasero</b>	Antes ○/después •
<b>Sistema de cámaras de asistencia a la conducción</b>	○ Imagen de marcha atrás

## Carga en el coche

<b>Puerto multimedia/de carga</b>	•USB;•AUX
<b>Toma de corriente de 12 V del maletero</b>	•

---

"●" = Equipamiento de serie

"\_" = No disponible

"○" = Equipamiento opcional.

Nota: Estos son vehículos del mercado chino. La cobertura de garantía no está disponible fuera de China.