

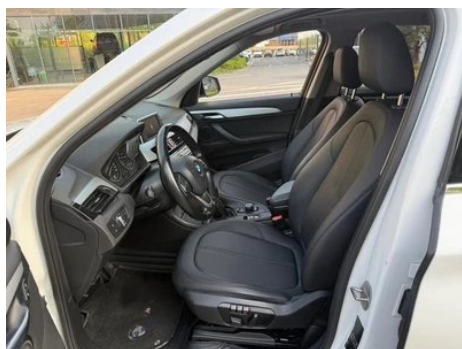
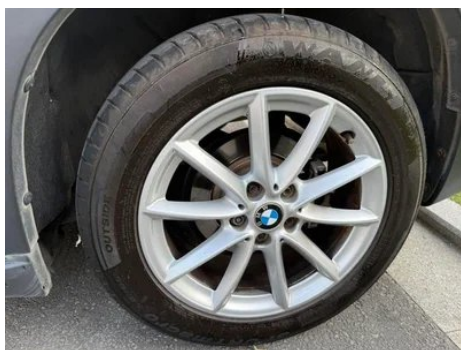
Rapport de Détail du Véhicule

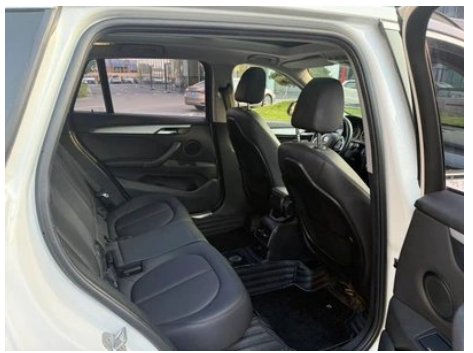
BMW X1 2018 sDrive18Li Mode

Informations de Base

Marque	BMW
Kilométrage	84,000 km
Couleur	Blanc
Première immatriculation	2018-05-01
Nombre de transferts	0

Images du Véhicule







État du Véhicule

1. Aile arrière droite, Réparation de peinture.

Informations de Configuration

Informations sur le modèle

Nom du modèle	BMW X1 2018 sDrive18Li Mode
Date de lancement	2017.07

Paramètres de base

Catégorie du véhicule	SUV compact
Type d'énergie	Essence
Puissance maximale (kW)	100
Couple maximal (N·m)	220
Transmission	6 bras auto-intégré
Type de carrosserie	SUV
Moteur	1,5 L 136 chevaux L3
Dimensions (L×I×H) (mm)	4565*1821*1624
Accélération 0-100 km/h (s)	-
Vitesse maximale (km/h)	-
Poids à vide (kg)	1550
Poids total autorisé en charge (kg)	-
Consommation mixte NEDC (L/100 km)	6.1

moteur

Référence moteur	-
Cylindrée (mL)	1499
Cylindrée (L)	1.5
Type d'admission	Turbo
Configuration des cylindres	L
Nombre de cylindres	3

moteur (suite)

Soupapes par cylindre	4
Distribution	DOHC
Alésage (mm)	82
Course (mm)	94.6
Puissance maximale (ch)	136
Régime de puissance maxi (tr/min)	4400-6000
Régime de couple maxi (tr/min)	1250-4300
Puissance nette maximale (kW)	-
Indice d'octane	Numéro 95
Système d'alimentation	Pulvérisation directe
Matériau de culasse	Alliage d'aluminium
Matériau de bloc-moteur	Alliage d'aluminium

Écran/Système

Écran couleur de contrôle central	•
Taille de l'écran d'infodivertissement	•6,5 pouces; ○8,8 pouces
Bluetooth/Téléphone embarqué	•
Lecteur CD/DVD embarqué	○ CD à disque unique (USD 162)

Corps

Longueur (mm)	4565
Largeur (mm)	1821
Hauteur (mm)	1624
Empattement (mm)	2780
Voie avant (mm)	1561
Voie arrière (mm)	1562
Type d'ouverture des portes	-
Nombre de portes	5
Nombre de places	5
Capacité du réservoir (L)	61
Volume du coffre (L)	505

Corps (suite)

Coefficient de traînée (Cx)	-
------------------------------------	---

Boîte de vitesse

Abréviation	6 bras auto-intégré
Nombre de rapports	6
Type de transmission	Transmission automatique avec mode manuel (AT)

Direction du châssis

Type de transmission	Moteur avant, traction avant (FF)
Type de suspension avant	Suspension indépendante MacPherson
Type de suspension arrière	Suspension indépendante multi-bras
Type de direction assistée	Aide électrique
Structure du corps	Chargé

Configuration des sièges

Matériau des sièges	• Imitation de peau
Réglage du siège principal	• Ajustement avant et arrière; • Ajustement du dossier; • Ajustement haut et bas (2 direction); ○ Ajustement haut et bas (4 direction)
Méthode de réglage du siège arrière	• Ajustement avant et arrière; • Réglage du dossier
Réglage électrique du siège conducteur et du siège passager	Principal •/Vice •
Fonctions des sièges avant	○ Chauffage (USD 441)
Fonction mémoire du siège électrique	•
Boutons de réglage arrière du siège passager avant	-
Réglage du siège de la deuxième rangée	• Ajustement avant et arrière; • Réglage du dossier
Banquette arrière rabattable	• La proportion est abaissée
Accoudoir central avant/arrière	• Avant/arrière •
Porte-gobelet arrière	•

Sécurité active

Sécurité active (suite)

Système antiblocage des roues (ABS)	•
Répartiteur électronique de freinage (EBD/CBC)	•
Système d'assistance au freinage (EBA/BAS/BA)	•
Système antipatinage (ASR/TCS/TRC)	•
Contrôle électronique de stabilité (ESC/ESP/DSC)	•
Système de surveillance de la pression des pneus (TPMS)	•
Avertisseur de ceinture de sécurité	•
Fixations ISOFIX pour siège enfant	•
Système d'avertissement de franchissement de ligne (LDWS)	○
Système de freinage d'urgence autonome (AEB)	-
Détection de fatigue du conducteur	-
Système d'appel d'urgence (eCall)	•

Climatisation/réfrigérateur

Méthode de contrôle de la température de la climatisation	• Climatisation automatique
Climatisation indépendante arrière	-
Bouches d'aération des sièges arrière	•
Contrôle de zone de température	•
Purificateur d'air pour voiture	-
Filtre PM2.5 d'habitacle	-

Sécurité passive

Airbag conducteur/passager	Principal •/Vice •
-----------------------------------	--------------------

Sécurité passive (suite)

Airbags latéraux avant/arrière	Avant •/arrière-
Airbags de tête avant/arrière (airbags rideaux)	• Avant/arrière •
Pneus run-flat	•

Frein de roue

Type de freins avant	Ventilation à disque
Type de freins arrière	Type de disque
Type de frein de stationnement	Voiture de stationnement électronique
Dimensions des pneus avant	225/55 R17
Dimensions des pneus arrière	225/55 R17
Dimensions de la roue de secours	Aucun

Audio/Éclairage intérieur

Nombre de locuteurs	• 6-7 klaxon
Éclairage d'ambiance intérieur	•

Fonctions de conduite

Affichage des informations de trafic de navigation	-
Assistance de voie	-
Système d'assistance au maintien de la voie	-
Système de régulateur de vitesse	○ Croisière à vitesse fixe
Système de navigation par satellite	○
Assistance au stationnement	○

Éclairage extérieur

Source de lumière de croisement	• Halogène; ○ LED(USD 1,294)
Source lumineuse de feux de route	• Halogène; ○ LED
Feux de jour à LED	○
Feux de route et de croisement adaptatifs	-

Éclairage extérieur (suite)

Phares automatiques	•
Feux de brouillard avant	•
Phares réglables en hauteur	•
Délai d'extinction des phares	•

Rétroviseurs extérieurs

Fonction rétroviseur extérieur	• Réglage électrique; • Pliage électrique; • Mémoire de position du rétroviseur; • Chauffage des rétroviseurs; ○ Anti-éblouissement automatique (USD 647)
---------------------------------------	---

Apparence/antivol

Matériau de la jante	• Alliage d'aluminium
Coffre électrique	○
Antidémarrage électronique du moteur	•
Système de verrouillage centralisé dans la voiture	•
Type de clé	• Clé de télécommande
Système de démarrage sans clé	•
Fonction d'entrée sans clé	○
Coffre mains libres	○
Galerie de toit	•

Puits de lumière/Verre

Type de toit ouvrant	• Toit ouvrant panoramique
Vitres électriques avant/arrière	• Avant/arrière •
Fonction de levage de vitre à une touche	• Toute la voiture
Fonction anti-pincement de fenêtre	•
Miroir de maquillage pour voiture	•
Essuie-glace arrière	•
Fonction d'essuie-glace avec capteur de pluie	•

Couleur intérieure et extérieure

Couleur intérieure et extérieure (suite)

Couleur extérieure	Brun étoilé: #28160F; Orange Valence: #FF660E; Bleu gemme: #242224; Bleu Méditerranée: #092A57; Argent cachemire: #C6C1B4; Blanc minéral: #E7E7E7; Brun châtaigne cuivré: #8A411B; Rouge Melbourne: #610303; Brun tourbillon: #573E35; Blanc montagne neigeuse: #FAFAFA
Couleur intérieure	Noir: #000000

Volant/rétroviseur intérieur

Matériau du volant	• Cortex
Réglage de la position du volant	• Ajustement manuel de haut en bas
Volant multifonction	•
Volant chauffant	-
Mémoire du volant	-
Écran d'affichage de l'ordinateur de bord	•
Tableau de bord LCD complet	-
Fonction rétroviseur intérieur	○ Anti-éblouissement automatique (USD 221)
Affichage numérique tête haute HUD	○

Configuration intelligente

Services de voiture connectée	○
Mises à jour OTA	-

Contrôle de la conduite

Commutateur de mode de conduite	• Sport; • Économie; • Norme/Confort
Stationnement automatique	-
Aide au démarrage en côte	•
Technologie de démarrage et d'arrêt du moteur	•

Matériel de conduite

Radar de stationnement avant/arrière	Avant ○/Après •
---	-----------------

Matériel de conduite (suite)

Système de caméras d'aide à la conduite	○ Image inversée
--	------------------

Recharge en voiture

Port multimédia/de chargement	•USB;•AUX
Prise de courant 12 V dans le coffre à bagages	•

"●" = Équipement de série

"-" = Non disponible

"○" = Équipement en option.

Remarque : Il s'agit de véhicules du marché chinois. La couverture de garantie n'est pas disponible en dehors de la Chine.