

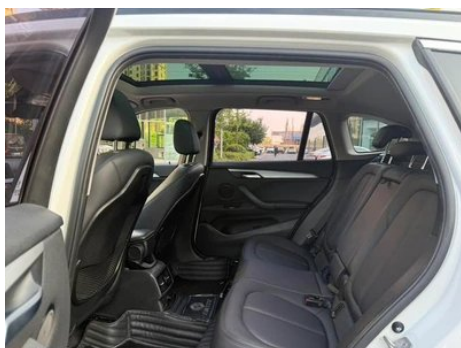
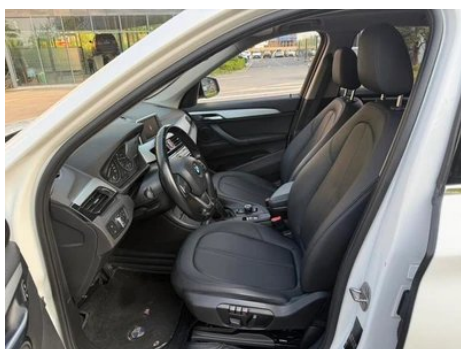
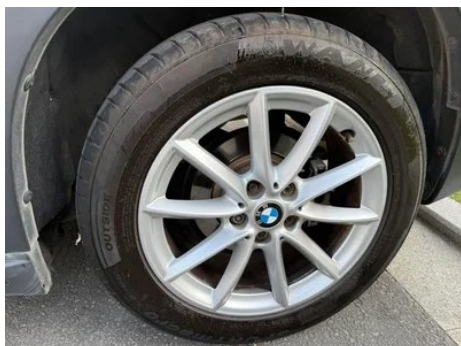
Отчет о Деталях Автомобиля

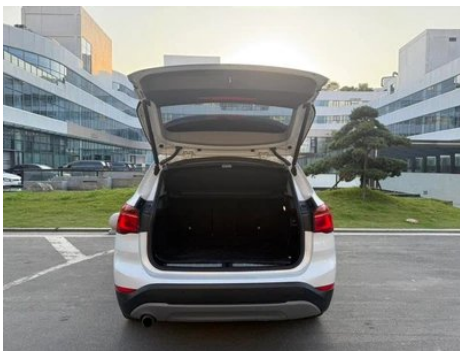
BMW X1 2018 sDrive18Li Модный тип

Основная Информация

Марка	BMW
Пробег	84,000 km
Цвет	Белый
Первая регистрация	2018-05-01
Количество передач	0

Изображения Автомобиля







Состояние Автомобиля

1. Правое заднее крыло, Ремонт лакокрасочного покрытия.

Информация о Конфигурации

Информация о модели

Наименование модели	BMW X1 2018 sDrive18Li Модный тип
Дата выпуска	2017.07

Основные параметры

Класс автомобиля	Компактный внедорожник
Тип энергии	Бензин
Максимальная мощность (кВт)	100
Максимальный крутящий момент (Н·м)	220
Трансмиссия	6-ступенчатая автоматическая коробка передач с ручным режимом
Тип кузова	SUV
Двигатель	1,5 л 136 лошадиных сил L3
Габариты (Д×Ш×В) (мм)	4565*1821*1624
Разгон 0-100 км/ч (с)	-
Максимальная скорость (км/ч)	-
Снаряженная масса (кг)	1550
Полная масса (кг)	-
Расход топлива по циклу NEDC (л/100км)	6.1

двигатель

Модель двигателя	-
Рабочий объем (мл)	1499
Рабочий объем (л)	1.5
Тип впуска	Турбонаддув

двигатель (продолжение)

Компоновка цилиндров	L
Количество цилиндров	3
Клапанов на цилиндр	4
Газораспределительный механизм	DOHC
Диаметр цилиндра (мм)	82
Ход поршня (мм)	94.6
Максимальная мощность (л.с.)	136
Обороты максимальной мощности (об/мин)	4400-6000
Обороты максимального крутящего момента (об/мин)	1250-4300
Максимальная полезная мощность (кВт)	-
Октановое число	Номер 95
Система подачи топлива	Прямой впрыск
Материал головки блока цилиндров	Алюминиевый сплав
Материал блока цилиндров	Алюминиевый сплав

Экран/Система

Центральный экран управления цветной	•
Размер экрана информационно-развлекательной системы	•6,5 дюйма; ○8,8 дюйма
Bluetooth/ Автомобильный телефон	•
CD/DVD-проигрыватель	○ Однодисковый компакт-диск (USD 162)

Тело

Длина (мм)	4565
Ширина (мм)	1821
Высота (мм)	1624
Колесная база (мм)	2780
Передняя колея (мм)	1561
Задняя колея (мм)	1562

Тело (продолжение)

Тип открывания дверей	-
Количество дверей	5
Количество мест	5
Объем топливного бака (л)	61
Объем багажника (л)	505
Коэффициент аэродинамического сопротивления (Cd)	-

Коробка передач

Аббревиатура	6-ступенчатая автоматическая коробка передач с ручным режимом
Количество передач	6
Тип трансмиссии	Автоматическая коробка передач с ручным режимом (AT)

Рулевое управление шасси

Тип привода	Переднемоторный, переднеприводный (FF)
Тип передней подвески	Независимая подвеска McPherson
Тип задней подвески	Множатная независимая подвеска
Тип усилителя руля	Электрический усилитель
Строение тела	Несущая

Конфигурация сидений

Материал сидений	• Имитация кожи
Регулировка основного сиденья	• Регулировка вперед и назад; • регулировка спинки; • регулировка высоты (2 стороны);○ регулировка высоты (4 стороны)
Метод регулировки совместного сиденья	• Регулировка вперед и назад; • регулировка спинки
Электрорегулировка сиденья водителя и пассажира	Мастер •/Заместитель •
Функции передних сидений	○ Отопление (USD 441)
Функция памяти электрических сидений	•

Конфигурация сидений (продолжение)

Кнопки регулировки заднего сиденья переднего пассажира	-
Регулировка сидений второго ряда	• Регулировка вперед и назад; • регулировка спинки
Заднее сиденье складное	• Пропорциональное опускание
Передний/задний центральный подлокотник	До •/после •
Задний подстаканник	•

Активная безопасность

Антиблокировочная система (ABS)	•
Электронное распределение тормозных усилий (EBD/CBC)	•
Система экстренного торможения (EBA/BAS/BA)	•
Система контроля тяги (ASR/TCS/TRC)	•
Система курсовой устойчивости (ESC/ESP/DSC)	•
Система контроля давления в шинах (TPMS)	•
Система напоминания о ремне безопасности	•
Крепления ISOFIX для детских кресел	•
Система предупреждения о съезде с полосы (LDWS)	○
Система автономного экстренного торможения (АЕВ)	-
Система обнаружения усталости водителя	-
Система экстренного вызова (eCall)	•

Кондиционер/холодильник

Кондиционер/холодильник (продолжение)

Метод регулирования температуры в системе кондиционирования воздуха	• Автоматический кондиционер
Независимая система климат-контроля для задних пассажиров	-
Вентиляционные отверстия на задних сиденьях	•
Контроль температурной зоны	•
Автомобильный очиститель воздуха	-
Салонный фильтр PM2.5	-

Пассивная безопасность

Подушка безопасности водителя/пассажира	Мастер •/Заместитель •
Передние/задние боковые подушки безопасности	До •/после-
Подушки безопасности для защиты головы спереди/сзади (шторки безопасности)	До •/после •
Шины Run-Flat	•

Колесный тормоз

Тип передних тормозов	Вентиляционный диск
Тип задних тормозов	Дисковый
Тип стояночного тормоза	Электронный стоячий автомобиль
Размер передних шин	225/55 R17
Размер задних шин	225/55 R17
Размер запасного колеса	Нет.

Аудио/Внутреннее освещение

Количество говорящих	• 6-7 рогов
Внутреннее окружающее освещение	•

Функции вождения

Навигационный дисплей дорожной информации	-
---	---

Функции вождения (продолжение)

Помощь в удержании полосы движения	-
Система помощи при движении по полосе	-
Система круиз-контроля	<input type="radio"/> Круиз с фиксированной скоростью
Спутниковая навигационная система	<input type="radio"/>
Помощь при парковке	<input type="radio"/>

Внешнее освещение

Источник света ближнего света	• Галоген; <input type="radio"/> LED(USD 1,294)
Источник света дальнего света	• Галоген; <input type="radio"/> LED
Светодиодные дневные ходовые огни	<input type="radio"/>
Адаптивный дальний и ближний свет	-
Автоматические фары	•
Передние противотуманные фары	•
Регулируемые по высоте фары	•
Задержка выключения фар	•

Внешние зеркала

Функция внешнего зеркала	• Электрическая регулировка; • Электрическое складывание; • Память настроек зеркал; • Подогрев зеркал; <input type="radio"/> Автоматическое антибликовое покрытие (USD 647)
--------------------------	---

Внешний вид/противоугонное

Материал обода	• Алюминиевый сплав
Электрический багажник	<input type="radio"/>
Электронный иммобилайзер двигателя	•
Центральный замок в автомобиле	•
Тип ключа	• Ключ дистанционного управления

Внешний вид/противоугонное (продолжение)

Система бесключевого запуска	•
Функция бесключевого доступа	○
Бесконтактное открывание багажника	○
Багажник на крышу	•

Мансардное окно/стекло

Тип люка	• Панорамный люк
Передние/задние электрические стеклоподъемники	До •/после •
Функция подъема окна одним нажатием	• Вся машина
Функция защиты от заземления окон	•
Автомобильное зеркало для макияжа	•
Задний дворник	•
Функция стеклоочистителя с датчиком дождя	•

Цвет интерьера и экстерьера

Цвет кузова	Звёздный коричневый: #28160F; Валенсийский оранжевый: #FF660E; Сапфировый синий: #242224; Средиземноморский синий: #092A57; Кашемировое серебро: #C6C1B4; Рудничный белый: #E7E7E7; Каштаново-медный коричневый: #8A411B; Мельбурнский красный: #610303; Штормовой коричневый: #573E35; Белый снег: #FAFAFA
Цвет салона	Черный: #000000

Рулевое колесо/внутреннее зеркало

Материал рулевого колеса	• Кора
Регулировка положения рулевого колеса	• Ручная регулировка вверх и вниз
Многофункциональное рулевое колесо	•
Подогрев рулевого колеса	-

Рулевое колесо/внутреннее зеркало (продолжение)

Память рулевого колеса	-
Экран дисплея маршрутного компьютера	•
Полностью ЖК-панель приборов	-
Функция внутреннего зеркала заднего вида	<input type="radio"/> Автоматическое антибликовое покрытие (USD 221)
Цифровой дисплей HUD Head Up	<input type="radio"/>

Интеллектуальная конфигурация

Сервисы подключенного автомобиля	<input type="radio"/>
Обновления по воздуху (ОТА)	-

Контроль вождения

Переключатель режима движения	• Спорт; • экономичный; • стандарт/комфорт
Автоматическая парковка	-
Помощь при трогании на подъеме	•
Технология запуска и остановки двигателя	•

Приводное оборудование

Передний/задний парковочный радар	До <input type="radio"/> /после •
Система видеопомощи при вождении	<input type="radio"/> Изображение заднего хода

Зарядка в автомобиле

Мультимедийный/зарядный порт	•USB;•AUX
Розетка 12 В в багажном отделении	•

"●" = Стандартное оборудование

"▬" = Недоступно

"○" = Опциональное оборудование.

Примечание: Это автомобили для китайского рынка.
Гарантийное покрытие недоступно за пределами Китая.