

Rapport de Détail du Véhicule

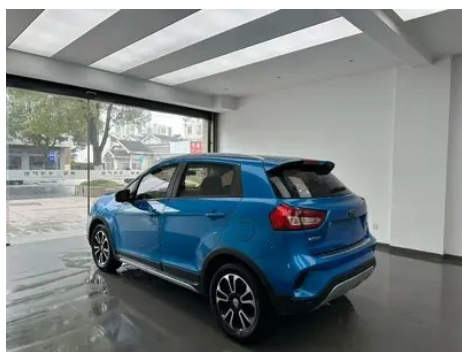
Geely Vision X3 2017 1.5L Type de luxe automatique

Informations de Base

Marque	Geely
Kilométrage	80,000 km
Couleur	Bleu
Première immatriculation	2018-06-01
Nombre de transferts	0

Images du Véhicule





État du Véhicule

1. Face intérieure du montant A gauche, Rayure, Déformation.

Informations de Configuration

Informations sur le modèle

Nom du modèle	Geely Vision X3 2017 1.5L Type de luxe automatique
Date de lancement	2017.08

Paramètres de base

Catégorie du véhicule	Petit SUV
Type d'énergie	Essence
Puissance maximale (kW)	75
Couple maximal (N·m)	141
Transmission	Automatique à 4 vitesses
Type de carrosserie	SUV
Moteur	1.5L 102 La puissance L4
Dimensions (L×I×H) (mm)	4005*1760*1575
Accélération 0-100 km/h (s)	-
Vitesse maximale (km/h)	-
Poids à vide (kg)	1206
Poids total autorisé en charge (kg)	-
Consommation mixte NEDC (L/100 km)	6.5

moteur

moteur (suite)

Référence moteur	JLB-4G15
Cylindrée (mL)	1498
Cylindrée (L)	1.5
Type d'admission	Inspirez naturellement
Configuration des cylindres	L
Nombre de cylindres	4
Soupapes par cylindre	4
Distribution	DOHC
Puissance maximale (ch)	102
Régime de puissance maxi (tr/min)	6000
Régime de couple maxi (tr/min)	3800-4200
Puissance nette maximale (kW)	-
Indice d'octane	Numéro 92
Système d'alimentation	Éjection électrique multipoint
Matériau de culasse	Alliage d'aluminium
Matériau de bloc-moteur	Alliage d'aluminium
Disposition du moteur	Horizontal
Technologies spécifiques aux moteurs	DVVT

Écran/Système

Écran couleur de contrôle central	<ul style="list-style-type: none">• Écran LCD tactile
Taille de l'écran d'infodivertissement	<ul style="list-style-type: none">• 8 pouces
Bluetooth/Téléphone embarqué	<ul style="list-style-type: none">•
Intégration/Mise en miroir de smartphone	<ul style="list-style-type: none">• Prise en charge d'Apple CarPlay;• Prise en charge de Baidu CarLife
Système de contrôle de reconnaissance vocale	<ul style="list-style-type: none">• Système multimédia;• Navigation;• Téléphone

Corps

Longueur (mm)	4005
Largeur (mm)	1760
Hauteur (mm)	1575

Corps (suite)

Empattement (mm)	2480
Voie avant (mm)	1468
Voie arrière (mm)	1492
Type d'ouverture des portes	Porte battante
Nombre de portes	5
Nombre de places	5
Volume du coffre (L)	400
Coefficient de traînée (Cx)	-
Angle d'attaque (°)	22
Angle de fuite (°)	37
Garde au sol minimale sans charge (mm)	185

Boîte de vitesse

Abréviation	Automatique à 4 vitesses
Nombre de rapports	4
Type de transmission	Transmission automatique (AT)

Direction du châssis

Type de transmission	Moteur avant, traction avant (FF)
Type de suspension avant	Suspension indépendante MacPherson
Type de suspension arrière	Suspension non indépendante à poutre de torsion
Type de direction assistée	Aide électrique
Structure du corps	Chargé

Configuration des sièges

Matériau des sièges	<ul style="list-style-type: none">• Imitation de peau
Réglage du siège principal	<ul style="list-style-type: none">• Réglage avant et arrière;• Réglage dossier;• Réglage haut et bas (2 direction)
Méthode de réglage du siège arrière	<ul style="list-style-type: none">• Ajustement avant et arrière;• Réglage du dossier
Réglage électrique du siège conducteur et du siège passager	-
Boutons de réglage arrière du siège passager avant	-

Configuration des sièges (suite)

Banquette arrière rabattable	• La proportion est abaissée
Accoudoir central avant/arrière	Avant •/arrière-
Porte-gobelet arrière	-

Sécurité active

Système antiblocage des roues (ABS)	•
Répartiteur électronique de freinage (EBD/CBC)	•
Système d'assistance au freinage (EBA/BAS/BA)	○
Système antipatinage (ASR/TCS/TRC)	○
Contrôle électronique de stabilité (ESC/ESP/DSC)	○
Système de surveillance de la pression des pneus (TPMS)	• Affichage de la pression des pneus
Avertisseur de ceinture de sécurité	• Première rangée
Fixations ISOFIX pour siège enfant	•
Système d'avertissement de franchissement de ligne (LDWS)	-
Système de freinage d'urgence autonome (AEB)	-
Détection de fatigue du conducteur	-
Caméra embarquée intégrée	•

Climatisation/réfrigérateur

Méthode de contrôle de la température de la climatisation	• Climatisation manuelle
Climatisation indépendante arrière	-
Bouches d'aération des sièges arrière	-
Contrôle de zone de température	-

Climatisation/réfrigérateur (suite)

Purificateur d'air pour voiture	-
Filtre PM2.5 d'habitacle	-

Sécurité passive

Airbag conducteur/passager	Principal •/Vice •
Airbags latéraux avant/arrière	-
Airbags de tête avant/arrière (airbags rideaux)	-

Frein de roue

Type de freins avant	Ventilation à disque
Type de freins arrière	Type de disque
Type de frein de stationnement	Frein à main
Dimensions des pneus avant	205/60 R16
Dimensions des pneus arrière	205/60 R16
Dimensions de la roue de secours	Non pleine taille

Audio/Éclairage intérieur

Nombre de locuteurs	• 6 haut-parleurs
----------------------------	-------------------

Fonctions de conduite

Affichage des informations de trafic de navigation	•
Assistance de voie	-
Système d'assistance au maintien de la voie	-
Système de régulateur de vitesse	• Croisière à vitesse fixe
Système de navigation par satellite	•
Assistance au stationnement	-

Éclairage extérieur

Source de lumière de croisement	• Halogène
Source lumineuse de feux de route	• Halogène

Éclairage extérieur (suite)

Feux de jour à LED	•
Feux de route et de croisement adaptatifs	-
Phares automatiques	•
Phares réglables en hauteur	•
Délai d'extinction des phares	-

Rétroviseurs extérieurs

Fonction rétroviseur extérieur	• Réglage électrique; • Chauffage du rétroviseur
---------------------------------------	--

Apparence/antivol

Matériau de la jante	• Alliage d'aluminium
Antidémarrage électronique du moteur	•
Système de verrouillage centralisé dans la voiture	•
Type de clé	• Clé de télécommande
Système de démarrage sans clé	•
Galerie de toit	•

Puits de lumière/Verre

Type de toit ouvrant	• Toit ouvrant électrique
Vitres électriques avant/arrière	• Avant/arrière •
Fonction anti-pincement de fenêtre	-
Miroir de maquillage pour voiture	• Position de conduite principale; • copilote
Essuie-glace arrière	•

Couleur intérieure et extérieure

Couleur extérieure	Bleu gemme #005F99 Blanc cristal de glace #FFFFFF Orange d'ambre #EB6E28 Corail rouge #BA150D Cendre de titane #7D8488 Or brillant #AB9F85
Couleur intérieure	Noir #000000 Noir Marron #000000 #884A3E

Volant/rétroviseur intérieur

Matériau du volant	• Ceuu véritable
---------------------------	------------------

Volant/rétroviseur intérieur (suite)

Réglage de la position du volant	• Réglage manuel de haut en bas
Volant multifonction	•
Volant chauffant	-
Mémoire du volant	-
Écran d'affichage de l'ordinateur de bord	• Monochrome
Tableau de bord LCD complet	-
Fonction rétroviseur intérieur	• Anti-éblouissement manuel

Configuration intelligente

Services de voiture connectée	-
Mises à jour OTA	-

Contrôle de la conduite

Stationnement automatique	-
Descente en pente raide	○
Aide au démarrage en côte	○

Matériel de conduite

Radar de stationnement avant/arrière	Avant-/Après •
Système de caméras d'aide à la conduite	• Image inversée

Recharge en voiture

Port multimédia/de chargement	•USB
Nombre de ports USB/Type-C	• 2 avant/1 arrière
Prise de courant 12 V dans le coffre à bagages	•

"●" = Équipement de série

"□" = Non disponible

"○" = Équipement en option.

Remarque : Il s'agit de véhicules du marché chinois. La couverture de garantie n'est pas disponible en dehors de la Chine.