

# Rapport de Détail du Véhicule

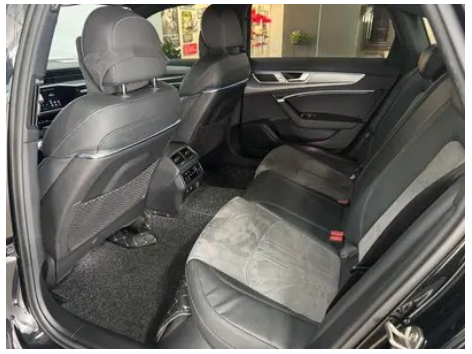
Audi A6L 2023 Mise à jour 45 TFSI Choisissez un type dynamique

## Informations de Base

Marque	Audi
Kilométrage	88,000 km
Couleur	Noir
Première immatriculation	2023-07-01
Nombre de transferts	1

## Images du Véhicule





## État du Véhicule

1. Longeron latéral supérieur gauche, Réparation de peinture. 2. Face intérieure du montant C gauche, Déformation, Réparation de peinture. 3. Panneau arrière de carrosserie, Déformation. 4. Aile arrière gauche, Réparation de peinture, Réparation de carrosserie. 5. Aile arrière droite, Réparation de peinture, Réparation de carrosserie.

## Informations de Configuration

### Informations sur le modèle

<b>Nom du modèle</b>	Audi A6L 2023 Mise à jour 45 TFSI Choisissez un type dynamique
<b>Date de lancement</b>	2023.05

### Paramètres de base

<b>Catégorie du véhicule</b>	Voitures moyennes et grandes
<b>Type d'énergie</b>	Essence

## Paramètres de base (suite)

<b>Puissance maximale (kW)</b>	180
<b>Couple maximal (N·m)</b>	370
<b>Transmission</b>	Double embrayage à 7 blocs d'humidité
<b>Type de carrosserie</b>	Berline
<b>Moteur</b>	2.0T 245 chevaux L4
<b>Dimensions (L×I×H) (mm)</b>	5050*1886*1475
<b>Accélération 0-100 km/h (s)</b>	7.8
<b>Vitesse maximale (km/h)</b>	250
<b>Poids à vide (kg)</b>	1810
<b>Poids total autorisé en charge (kg)</b>	2350
<b>Consommation mixte WLTP (L/100 km)</b>	7.18

## moteur

<b>Référence moteur</b>	DTK
<b>Cylindrée (mL)</b>	1984
<b>Cylindrée (L)</b>	2.0
<b>Type d'admission</b>	Turbo
<b>Configuration des cylindres</b>	L
<b>Nombre de cylindres</b>	4
<b>Soupapes par cylindre</b>	4
<b>Distribution</b>	DOHC
<b>Puissance maximale (ch)</b>	245
<b>Régime de puissance maxi (tr/min)</b>	5000-6000
<b>Régime de couple maxi (tr/min)</b>	1600-4300
<b>Puissance nette maximale (kW)</b>	180
<b>Indice d'octane</b>	Numéro 95
<b>Système d'alimentation</b>	Pulvérisation directe
<b>Matériau de culasse</b>	Alliage d'aluminium
<b>Matériau de bloc-moteur</b>	Fonte
<b>Disposition du moteur</b>	Vertical

## Écran/Systeme

<b>Écran couleur de contrôle central</b>	• Écran LCD tactile
<b>Taille de l'écran d'infodivertissement</b>	• 10,1 pouces
<b>Bluetooth/Téléphone embarqué</b>	•
<b>Intégration/Mise en miroir de smartphone</b>	• Prise en charge d'Apple CarPlay
<b>Système de contrôle de reconnaissance vocale</b>	• Système multimédia; • Navigation; • Téléphone; • Climatisation
<b>Taille de l'écran de la console centrale</b>	• 8,6 pouces
<b>Système intelligent embarqué</b>	• Audi Connect

## Corps

<b>Longueur (mm)</b>	5050
<b>Largeur (mm)</b>	1886
<b>Hauteur (mm)</b>	1475
<b>Empattement (mm)</b>	3024
<b>Voie avant (mm)</b>	1630
<b>Voie arrière (mm)</b>	1616
<b>Garde au sol en charge (mm)</b>	117
<b>Type d'ouverture des portes</b>	Porte battante
<b>Nombre de portes</b>	4
<b>Nombre de places</b>	5
<b>Capacité du réservoir (L)</b>	73
<b>Volume du coffre (L)</b>	430
<b>Coefficient de traînée (Cx)</b>	-
<b>Angle d'attaque (°)</b>	15
<b>Angle de fuite (°)</b>	14

## Boîte de vitesse

<b>Abréviation</b>	Double embrayage à 7 blocs d'humidité
<b>Nombre de rapports</b>	7
<b>Type de transmission</b>	Transmission à double embrayage humide (DCT)

## Direction du châssis

Type de transmission	Moteur avant, traction avant (FF)
Type de suspension avant	Suspension indépendante à cinq bras
Type de suspension arrière	Suspension indépendante à cinq bras
Type de direction assistée	Aide électrique
Structure du corps	Chargé

## Configuration des sièges

Matériau des sièges	<input type="radio"/> Ceau véritable; • Pi/Alcantara mix and match
Réglage du siège principal	• Ajustement avant et arrière; • Ajustement du dossier; • Ajustement haut et bas (4 direction); • Soutien à la taille (4 direction)
Méthode de réglage du siège arrière	• Ajustement avant et arrière; • Ajustement du dossier; • Ajustement haut et bas (4 direction); • Soutien à la taille (4 direction)
Réglage électrique du siège conducteur et du siège passager	Principal •/Vice •
Fonctions des sièges avant	<input type="radio"/> Chauffage (USD 368)
Fonction mémoire du siège électrique	<input type="radio"/> Position de conducteur
Boutons de réglage arrière du siège passager avant	<input type="radio"/> (USD 250)
Accoudoir central avant/arrière	• Avant/arrière •
Porte-gobelet arrière	•
Fonctions des sièges de la deuxième rangée	<input type="radio"/> Chauffage
Sièges de style sportif	•

## Sécurité active

Système antiblocage des roues (ABS)	•
Répartiteur électronique de freinage (EBD/CBC)	•
Système d'assistance au freinage (EBA/BAS/BA)	•

## Sécurité active (suite)

<b>Système antipatinage (ASR/TCS/TRC)</b>	•
<b>Contrôle électronique de stabilité (ESC/ESP/DSC)</b>	•
<b>Système de surveillance de la pression des pneus (TPMS)</b>	• Alarme de pression des pneus
<b>Avertisseur de ceinture de sécurité</b>	• Première rangée
<b>Fixations ISOFIX pour siège enfant</b>	•
<b>Système d'avertissement de franchissement de ligne (LDWS)</b>	○(USD 1,029)
<b>Système de freinage d'urgence autonome (AEB)</b>	•
<b>Détection de fatigue du conducteur</b>	•
<b>Alerte de collision frontale (FCW)</b>	•
<b>Système d'appel d'urgence (eCall)</b>	•

## Climatisation/réfrigérateur

<b>Méthode de contrôle de la température de la climatisation</b>	• Climatisation automatique
<b>Climatisation indépendante arrière</b>	•
<b>Bouches d'aération des sièges arrière</b>	•
<b>Contrôle de zone de température</b>	•
<b>Purificateur d'air pour voiture</b>	○
<b>Filtre PM2.5 d'habitacle</b>	○
<b>Générateur d'ions négatifs</b>	○
<b>Dispositif de parfum pour voiture</b>	○

## Sécurité passive

<b>Airbag conducteur/passager</b>	Principal •/Vice •
-----------------------------------	--------------------

## Sécurité passive (suite)

<b>Airbags latéraux avant/arrière</b>	Airbags latéraux avant •/arrière ○ (USD 294)
<b>Airbags de tête avant/arrière (airbags rideaux)</b>	• Avant/arrière •
<b>Protection passive des piétons</b>	•

## Frein de roue

<b>Type de freins avant</b>	Ventilation à disque
<b>Type de freins arrière</b>	Ventilation à disque
<b>Type de frein de stationnement</b>	Voiture de stationnement électronique
<b>Dimensions des pneus avant</b>	245/45 R19
<b>Dimensions des pneus arrière</b>	245/45 R19
<b>Dimensions de la roue de secours</b>	Non pleine taille
<b>Placement de la roue de secours</b>	Dans le coffre

## Audio/Éclairage intérieur

<b>Nom de marque du haut-parleur</b>	○Bang & Olufsen(USD 2,132)
<b>Nombre de locuteurs</b>	•10 haut-parleurs;○16 haut-parleurs
<b>Éclairage d'ambiance intérieur</b>	• Multicolore
<b>Lampe de lecture tactile</b>	•

## Fonctions de conduite

<b>Affichage des informations de trafic de navigation</b>	•
<b>Assistance de voie</b>	○
<b>Système d'assistance au maintien de la voie</b>	○
<b>Système de régulateur de vitesse</b>	• Croisière à vitesse fixe; ○ Croisière adaptative à pleine vitesse
<b>Système de navigation par satellite</b>	•
<b>Système de vision nocturne</b>	○(USD 2,809)

## Fonctions de conduite (suite)

Niveau d'assistance à la conduite	○L2
Alerte de trafic transversal arrière	○
Centrage de voie	○
Assistance au stationnement	-

## Éclairage extérieur

Source de lumière de croisement	•LED
Source lumineuse de feux de route	•LED
Feux de jour à LED	•
Feux de route et de croisement adaptatifs	•
Phares automatiques	•
Phares réglables en hauteur	•
Délai d'extinction des phares	•
Caractéristiques d'éclairage	• Matrix
Mode pluie et brouillard des phares	•
Dispositif de nettoyage des phares	•

## Rétroviseurs extérieurs

Fonction rétroviseur extérieur	• Réglage électrique; • pliage électrique; ○ mémoire du rétroviseur; • chauffage du rétroviseur; • retournement automatique; • pliage automatique de la voiture de verrouillage; ○ anti-éblouissement automatique
--------------------------------	---

## Apparence/antivol

Matériau de la jante	• Alliage d'aluminium
Coffre électrique	•
Antidémarrage électronique du moteur	•
Système de verrouillage centralisé dans la voiture	•
Type de clé	• Clé de télécommande

## Apparence/antivol (suite)

<b>Système de démarrage sans clé</b>	•
<b>Fonction d'entrée sans clé</b>	• Véhicule complet
<b>Kit d'apparence</b>	• Style sportif
<b>Coffre mains libres</b>	•

## Puits de lumière/Verre

<b>Type de toit ouvrant</b>	• Toit ouvrant électrique segmenté
<b>Vitres électriques avant/arrière</b>	• Avant/arrière •
<b>Fonction de levage de vitre à une touche</b>	• Véhicule complet
<b>Fonction anti-pincement de fenêtre</b>	•
<b>Pare-soleil de lunette arrière</b>	○(USD 294)
<b>Miroir de maquillage pour voiture</b>	• Lumière de conduite principale; • Lumière de copilote
<b>Essuie-glace arrière</b>	-
<b>Fonction d'essuie-glace avec capteur de pluie</b>	• Induction des précipitations
<b>Vitre de confidentialité arrière</b>	○(USD 294)
<b>Fenêtre latérale en verre multicouche insonorisé</b>	○ Véhicule complet

## Couleur intérieure et extérieure

<b>Couleur extérieure</b>	Noir légendaire #101010 Ciel nuage gris #646464 Rouge soleil #5E080F Blanc Zhu #F7F6F1 Blanc et or #B7AB92 Noir interstellaire #000000
<b>Couleur intérieure</b>	Noir Cendres de rotor #000000 #5F5F5F Noir #000000 Noir Cendres de rotor #000000 #898788

## Volant/rétroviseur intérieur

<b>Matériau du volant</b>	• CEAU véritable
<b>Réglage de la position du volant</b>	• Réglage manuel en hauteur et en profondeur; ○ Réglage électrique en hauteur et en profondeur (USD 588)
<b>Volant multifonction</b>	•
<b>Volant chauffant</b>	○(USD 147)

## Volant/rétroviseur intérieur (suite)

<b>Mémoire du volant</b>	○
<b>Écran d'affichage de l'ordinateur de bord</b>	• Couleur
<b>Tableau de bord LCD complet</b>	•
<b>Taille de l'instrument LCD</b>	• 12.3 pouces
<b>Fonction rétroviseur intérieur</b>	• Antiéblouissement automatique
<b>Changement de vitesse</b>	• Changement de vitesse électronique
<b>Affichage numérique tête haute HUD</b>	○(USD 2,750)
<b>Dispositif ETC</b>	○(USD 74)
<b>Palettes de changement de vitesse au volant</b>	•

## Configuration intelligente

<b>Services de voiture connectée</b>	•
<b>Mises à jour OTA</b>	-
<b>Réseau 4G/5G</b>	•4G
<b>Fonction à distance de l'application mobile</b>	•

## Contrôle de la conduite

<b>Commutateur de mode de conduite</b>	• Sport; • Économie; • Standard/Confort; • Personnalisation/Personnalisation
<b>Stationnement automatique</b>	•
<b>Aide au démarrage en côte</b>	•
<b>Rapport de direction variable</b>	•
<b>Technologie de démarrage et d'arrêt du moteur</b>	•

## Matériel de conduite

<b>Radars de stationnement avant/arrière</b>	• Avant/arrière •
<b>Système de caméras d'aide à la conduite</b>	• Image panoramique à 360 degrés

## Matériel de conduite (suite)

<b>Caméra de perception frontale</b>	<input type="radio"/> Un seul point
<b>Nombre de caméras</b>	• 4; <input type="radio"/> 5
<b>Nombre de radars à ultrasons</b>	• 12

## Recharge en voiture

<b>Port multimédia/de chargement</b>	• Type-C
<b>Nombre de ports USB/ Type-C</b>	• 2 avant/2 arrière
<b>Fonction de chargement sans fil pour téléphone portable</b>	<input type="radio"/> Première rangée
<b>Prise de courant 12 V dans le coffre à bagages</b>	•

---

"●" = Équipement de série

"-" = Non disponible

"○" = Équipement en option.

Remarque : Il s'agit de véhicules du marché chinois. La couverture de garantie n'est pas disponible en dehors de la Chine.