

Отчет о Деталях Автомобиля

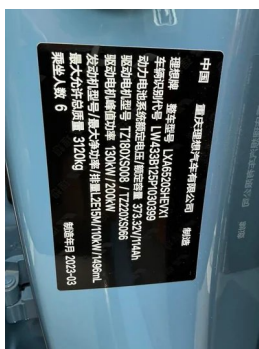
Li Auto L9 2022 Max Версия

Основная Информация

Марка	Li Auto
Пробег	51,000 km
Цвет	Синий
Первая регистрация	2023-03-01
Количество передач	0

Изображения Автомобиля





Состояние Автомобиля

1. Левый порог кузова, Деформация внутренней стороны. 2. Внутренняя сторона левой стойки А, Деформация. 3. Каркас левого переднего крыла, Деформация.

Информация о Конфигурации

Информация о модели

Наименование модели	Li Auto L9 Модель 2022 года Max
Дата выпуска	2022.06

Основные параметры

Класс автомобиля	Большой внедорожник
Тип энергии	Электромобиль с увеличенным запасом хода (EREV)

Основные параметры (продолжение)

Максимальная мощность (кВт)	113
Максимальный крутящий момент (Н·м)	-
Трансмиссия	Электрические Коробка переменных передач на одной скорости
Тип кузова	SUV
Двигатель	154 л.с.
Габариты (Д×Ш×В) (мм)	5218*1998*1800
Разгон 0-100 км/ч (с)	5.3
Максимальная скорость (км/ч)	180
Снаряженная масса (кг)	2520
Полная масса (кг)	3120
Время быстрой зарядки (ч)	0.5
Время медленной зарядки (ч)	6.5
Электродвигатель (л.с.)	449
Диапазон быстрой зарядки (%)	20-80
Расход электроэнергии в эквиваленте топлива (л/100км)	2.51
Запас хода по циклу WLTC (км)	175
Расход топлива при разряженной батарее (л/100км)	7.8
Расход топлива по циклу WLTP (л/100км)	0.86
Измеренный разгон 0-100 км/ч (с)	5.31
Тормозной путь со 100 км/ч (м)	38.2
Реальный расход топлива (л/100км)	7.1
Запас хода на электротяге по CLTC (км)	215

Основные параметры (продолжение)

Диапазон емкости медленной зарядки аккумулятора (%)	0-100
--	-------

двигатель

Модель двигателя	L2E15M
Рабочий объем (мл)	1496
Рабочий объем (л)	1.5
Тип впуска	Турбонаддув
Компоновка цилиндров	L
Количество цилиндров	4
Клапанов на цилиндр	4
Газораспределительный механизм	DOHC
Максимальная мощность (л.с.)	154
Обороты максимальной мощности (об/мин)	-
Обороты максимального крутящего момента (об/мин)	-
Максимальная полезная мощность (кВт)	110
Октановое число	Номер 95
Система подачи топлива	Прямой впрыск
Материал головки блока цилиндров	Алюминиевый сплав
Материал блока цилиндров	Алюминиевый сплав
Компоновка двигателя	Горизонтальное

Электродвигатель

Тип двигателя	Постоянные магниты/ синхронизация
Суммарная мощность электродвигателей (кВт)	330
Суммарный крутящий момент электродвигателей (Н·м)	620
Макс. мощность переднего электродвигателя (кВт)	130

Электродвигатель (продолжение)

Макс. крутящий момент переднего электродвигателя (Н·м)	220
Общая мощность системы (кВт)	330
Общий крутящий момент системы (Н·м)	620
Количество приводных двигателей	Двойной двигатель
Компоновка электродвигателей	Передняя задняя
Тип батареи	Тройная литиевая батарея
Емкость батареи (кВт·ч)	42.6
Суммарная мощность электродвигателей (л.с.)	449
Макс. мощность заднего электродвигателя (кВт)	200
Макс. крутящий момент заднего электродвигателя (Н·м)	400
Производитель ячеек батареи	Ниндэ
Система охлаждения батареи	Жидкостное охлаждение
Потребление электроэнергии на 100 км (кВтч/100км)	22.2
Функция быстрой зарядки	Поддержка
Полный диапазон WLTC (км)	1100
Расположение порта медленной зарядки	Правая задняя сторона автомобиля
Общая мощность системы (Ps)	449
Модель с задним расположением двигателя	TZ220XS066
Расположение порта быстрой зарядки	Правая задняя сторона автомобиля
Мощность внешнего переменного тока разряда (кВт)	3.5

Электродвигатель (продолжение)

Минимально допустимое значение внешнего сброса (%)	20
Модель переднего двигателя	TZ180XS008
Мощность быстрой зарядки (кВт)	75
Уникальная технология аккумулятора	Использование огнестойких материалов и технологии защиты от термического контроля
Цена зарядной свай (юани)	5000

Экран/Система

Центральный экран управления цветной	<ul style="list-style-type: none">• Сенсорный ЖК-экран
Размер экрана информационно-развлекательной системы	<ul style="list-style-type: none">• 15,7 дюйма
Bluetooth/ Автомобильный телефон	<ul style="list-style-type: none">•
Система управления с распознаванием голоса	<ul style="list-style-type: none">• Мультимедийная система; • навигация; • телефон; • кондиционер; • окна; • обогрев сидений; • вентиляция сидений; • массаж сидений
Распознавание голосового пробуждения по региону	<ul style="list-style-type: none">• Шесть областей
Задний ЖК-экран	<ul style="list-style-type: none">•
Память системы автомобиля (ГБ)	<ul style="list-style-type: none">• 256
Магазин приложений	<ul style="list-style-type: none">•
Тип экрана центрального управления	<ul style="list-style-type: none">• OLED
Разрешение экрана центрального управления	<ul style="list-style-type: none">• 3К
Плотность пикселей центрального экрана управления	<ul style="list-style-type: none">• 210PPI
Размер экрана для развлечения пассажиров	<ul style="list-style-type: none">• 15,7 дюйма

Экран/Система (продолжение)

Тип экрана пассажира	•OLED
Разрешение экрана пассажира	•3K
Плотность пикселей на экране пассажира	•210PPI
Слово для пробуждения голосового помощника	• Идеальные одноклассники
Голосовое пробуждение без слов	•
Непрерывное распознавание речи	•
Увидеть и сказать	•
Автомобильный интеллектуальный чип	• 2 Qualcomm Snapdragon 8155
Управление экраном с помощью нескольких пальцев	•
Память системы автомобиля (ГБ)	•24
Управление мультимедиа сзади	•
Размер заднего ЖК-экрана	• 15,7 дюйма
Количество задних мультимедийных экранов	• 1
Тип заднего ЖК-экрана	•OLED
Разрешение заднего ЖК-экрана	•3K
Управление жестами	•
Распознавание голосового отпечатка	•

Тело

Длина (мм)	5218
Ширина (мм)	1998
Высота (мм)	1800
Колесная база (мм)	3105
Передняя колея (мм)	1725
Задняя колея (мм)	1741
Тип открывания дверей	Открытая дверь

Тело (продолжение)

Количество дверей	5
Количество мест	6
Объем топливного бака (л)	65
Объем багажника (л)	332-1191
Коэффициент аэродинамического сопротивления (Cd)	0.3
Угол въезда (°)	19
Угол съезда (°)	21

Коробка передач

Аббревиатура	Электрические Коробка переменных передач на одной скорости
Количество передач	1
Тип трансмиссии	Коробка передач с фиксированным передаточным отношением

Рулевое управление шасси

Тип привода	Двухмоторный полный привод
Полный привод	Электрический полный привод
Тип передней подвески	Независимая подвеска с двумя поперечными рычагами
Тип задней подвески	Независимая подвеска с пятью звенками
Тип усилителя руля	Электрический усилитель
Строение тела	Несущая

Конфигурация сидений

Материал сидений	• Натуральная кожа
Регулировка основного сиденья	• Регулировка вперед и назад; • регулировка спинки; • регулировка высоты (4 стороны); • поддержка талии (4 стороны)
Метод регулировки совместного сиденья	• Регулировка вперед и назад; • регулировка спинки; • регулировка высоты (4 стороны); • поддержка талии (4 стороны)
Электрорегулировка сиденья водителя и пассажира	Мастер •/Заместитель •

Конфигурация сидений (продолжение)

Функции передних сидений	<ul style="list-style-type: none">• Отопление; • вентиляция; • массаж
Функция памяти электрических сидений	<ul style="list-style-type: none">• Место водителя; • место второго пилота
Кнопки регулировки заднего сиденья переднего пассажира	<ul style="list-style-type: none">•
Регулировка сидений второго ряда	<ul style="list-style-type: none">• Регулировка вперед и назад; • регулировка спинки; • регулировка талии; • регулировка опоры для ног
Заднее сиденье складное	<ul style="list-style-type: none">• Пропорциональное опускание
Передний/задний центральный подлокотник	До •/после •
Задний подстаканник	<ul style="list-style-type: none">•
Функции сидений второго ряда	<ul style="list-style-type: none">• Отопление; • вентиляция; • массаж
Расположение сидений	•2-2-2
Независимые сиденья второго ряда	<ul style="list-style-type: none">•
Электропривод складывания задних сидений	<ul style="list-style-type: none">•
Электрорегулировка сидений второго ряда	<ul style="list-style-type: none">•
Регулировка сидений третьего ряда	<ul style="list-style-type: none">• Регулировка спинки
Третий ряд сидений имеет электрорегулировку.	<ul style="list-style-type: none">•
Задний маленький столик	<ul style="list-style-type: none">•
Функции третьего ряда сидений	<ul style="list-style-type: none">• Отопление

Активная безопасность

Антиблокировочная система (ABS)	<ul style="list-style-type: none">•
Электронное распределение тормозных усилий (EBD/СВС)	<ul style="list-style-type: none">•

Активная безопасность (продолжение)

Система экстренного торможения (EBA/BAS/BA)	•
Система контроля тяги (ASR/TCS/TRC)	•
Система курсовой устойчивости (ESC/ESP/DSC)	•
Система контроля давления в шинах (TPMS)	• Отображение давления в шинах
Система напоминания о ремне безопасности	• Вся машина
Крепления ISOFIX для детских кресел	•
Система предупреждения о съезде с полосы (LDWS)	•
Система автономного экстренного торможения (АЕВ)	•
Система обнаружения усталости водителя	•
Система предупреждения о лобовом столкновении (FCW)	•
Система предупреждения о заднем столкновении	•
Предупреждение о низкой скорости	•
Система экстренного вызова (eCall)	•
Встроенный видеорегистратор	•
Система предупреждения при открытии двери (DOW)	•
Режим охраны	•

Кондиционер/холодильник

Метод регулирования температуры в системе кондиционирования воздуха	• Автоматический кондиционер
---	------------------------------

Кондиционер/холодильник (продолжение)

Независимая система климат-контроля для задних пассажиров	•
Вентиляционные отверстия на задних сиденьях	•
Контроль температурной зоны	•
Автомобильный очиститель воздуха	•
Салонный фильтр PM2.5	•
Автомобильный холодильник	•
Устройство для ароматизации автомобиля	•
Мониторинг качества воздуха	•

Пассивная безопасность

Подушка безопасности водителя/пассажира	Мастер •/Заместитель •
Передние/задние боковые подушки безопасности	До •/после •
Подушки безопасности для защиты головы спереди/сзади (шторки безопасности)	До •/после •

Колесный тормоз

Тип передних тормозов	Вентиляционный диск
Тип задних тормозов	Вентиляционный диск
Тип стояночного тормоза	Электронный стоячий автомобиль
Размер передних шин	265/45 R21
Размер задних шин	265/45 R21
Размер запасного колеса	-

Аудио/Внутреннее освещение

Количество говорящих	• 21 рог
Внутреннее окружающее освещение	• 256 цветов
Сенсорный свет для чтения	•

Аудио/Внутреннее освещение (продолжение)

Долби Атмос	•
-------------	---

Функции вождения

Навигационный дисплей дорожной информации	•
Помощь в удержании полосы движения	•
Система помощи при движении по полосе	•
Система круиз-контроля	• Адаптивный круиз на полной скорости
Спутниковая навигационная система	•
Уровень помощи при вождении	•L2
Система предупреждения о поперечном движении сзади	•
Центрирование полосы движения	•
Распознавание дорожных знаков	•
Карта Бренда	• Gaud
Системы помощи водителю	• Идеальный AD Max
Высокоточная карта	•
Удаленный вызов	•
Обнаружение невмешательства	•
Начать напоминание	•
Помощь при парковке	•
Помощь при смене полосы движения	•
Автоматический въезд/выезд на съезд с помощью	•
Участки автомагистрали	• Городские участки; • скоростные участки

Внешнее освещение

Источник света ближнего света	•LED
-------------------------------	------

Внешнее освещение (продолжение)

Источник света дальнего света	•LED
Светодиодные дневные ходовые огни	•
Адаптивный дальний и ближний свет	•
Автоматические фары	•
Регулируемые по высоте фары	•
Задержка выключения фар	•
Лампа указателя поворота	•

Внешние зеркала

Функция внешнего зеркала	• Электрическая регулировка; • Электрический складной; • Память зеркала заднего вида; • Нагрев зеркала заднего вида; • Автоматический поворот;
--------------------------	--

Внешний вид/противоугонное

Материал обода	• Алюминиевый сплав
Электрический багажник	•
Электронный иммобилайзер двигателя	•
Центральный замок в автомобиле	•
Тип ключа	• Ключ дистанционного управления; • ключ Bluetooth
Система бесключевого запуска	•
Функция бесключевого доступа	• Вся машина
Бесконтактное открывание багажника	•
Электрическая память положения багажника	•
Функция удаленного запуска	•
Предварительный прогрев аккумулятора	•
Активная закрытая решетка	•

Внешний вид/противоугонное (продолжение)

Электрическое закрывание двери	<ul style="list-style-type: none">• Вся машина
Скрытая электрическая дверная ручка	<ul style="list-style-type: none">•
Выброс наружу	<ul style="list-style-type: none">•
Боковые педали	<input type="radio"/> Электрические (USD 1,471)

Мансардное окно/стекло

Тип люка	<ul style="list-style-type: none">• Сегментный люк не может быть открыт
Передние/задние электрические стеклоподъемники	До •/после •
Функция подъема окна одним нажатием	<ul style="list-style-type: none">• Вся машина
Функция защиты от заземления окон	<ul style="list-style-type: none">•
Автомобильное зеркало для макияжа	<ul style="list-style-type: none">• Освещение главного водителя;• освещение второго пилота
Задний дворник	<ul style="list-style-type: none">•
Функция стеклоочистителя с датчиком дождя	<ul style="list-style-type: none">• Индуктивный тип дождя
Заднее боковое защитное стекло	<ul style="list-style-type: none">•
Многослойное звукоизолирующее стекло бокового окна	<ul style="list-style-type: none">• Передний ряд; • задний ряд

Цвет интерьера и экстерьера

Цвет кузова	Золотая металлическая краска: #8F8270; Фиолетовая специальная жемчужная краска: #755382; Серая металлическая краска: # A4A8AE; Зеленая специальная жемчужная краска: # 6C877C; Серебряная металлическая краска: # C7C7C7; Черная металлическая краска: # 1E1E1E; Синяя специальная краска холодного света: # A3B99D2
Цвет салона	Черный/цвет карри: #000000/# 332F2E; Черный/белый: #000000/# DAD6CF; Черный/оранжевый: #000000/# C0674A

Рулевое колесо/внутреннее зеркало

Рулевое колесо/внутреннее зеркало (продолжение)

Материал рулевого колеса	<ul style="list-style-type: none">• Натуральная кожа
Регулировка положения рулевого колеса	<ul style="list-style-type: none">• Электрическая регулировка вверх и вниз
Многофункциональное рулевое колесо	<ul style="list-style-type: none">•
Подогрев рулевого колеса	<ul style="list-style-type: none">•
Память рулевого колеса	<ul style="list-style-type: none">•
Экран дисплея маршрутного компьютера	<ul style="list-style-type: none">• Цвет
Полностью ЖК-панель приборов	<ul style="list-style-type: none">•
Размер ЖК-дисплея	<ul style="list-style-type: none">• 4,82 дюйма
Функция внутреннего зеркала заднего вида	<ul style="list-style-type: none">• Автоматическая антибликовая
Переключение передач	<ul style="list-style-type: none">• Электронное переключение передач
Цифровой дисплей HUD Head Up	<ul style="list-style-type: none">•
Размер HUD на голове	<ul style="list-style-type: none">• 13,35 дюйма

Интеллектуальная конфигурация

Сервисы подключенного автомобиля	<ul style="list-style-type: none">•
Обновления по воздуху (ОТА)	<ul style="list-style-type: none">•
Сеть 4G/5G	<ul style="list-style-type: none">• 5G
Функция удаленного управления через мобильное приложение	<ul style="list-style-type: none">• Управление дверью; • управление окном; • запуск автомобиля; • управление зарядкой; • управление кондиционером; • обогрев рулевого колеса; • обогрев сидений; • вентиляция сидений; • Назначение обслуживания/ремонта
Система биометрического мониторинга в салоне	<ul style="list-style-type: none">•

Контроль вождения

Переключатель режима движения	<ul style="list-style-type: none">• Спорт; • стандарт/комфорт; • бездорожье; • снег
--------------------------------------	---

Контроль вождения (продолжение)

Автоматическая парковка	<ul style="list-style-type: none">•
Крутой спуск по склону	<ul style="list-style-type: none">•
Помощь при трогании на подъеме	<ul style="list-style-type: none">•
Система рекуперации энергии	<ul style="list-style-type: none">•
Функция переменной подвески	<ul style="list-style-type: none">• Мягкая и жесткая регулировка подвески;• регулировка высоты и высоты подвески
Пневматическая подвеска	<ul style="list-style-type: none">•
Интеллектуальная подвеска Magic Carpet	<ul style="list-style-type: none">•

Приводное оборудование

Передний/задний парковочный радар	До •/после •
Система видеопомощи при вождении	<ul style="list-style-type: none">• 360-градусное панорамное изображение
Передняя камера восприятия	<ul style="list-style-type: none">• Бинокулярный
Количество камер	<ul style="list-style-type: none">• 11
Количество ультразвуковых радаров	<ul style="list-style-type: none">• 12
Прозрачный корпус/540-градусное изображение	<ul style="list-style-type: none">•
Количество радаров миллиметрового диапазона	<ul style="list-style-type: none">• 1
Чип помощи водителю	<ul style="list-style-type: none">• 2 Nvidia Orin-X
Общая вычислительная мощность чипа	<ul style="list-style-type: none">• 508 TOPS
Бренд LiDAR	<ul style="list-style-type: none">• Хэ Сай Хэсай Технологии
Модель лидара	<ul style="list-style-type: none">• AT128
Количество LiDAR-ов	<ul style="list-style-type: none">• 1
Номер линии лазерного радара	<ul style="list-style-type: none">• 128 линий
Количество облаков точек LiDAR	<ul style="list-style-type: none">• 1,53 миллиона в секунду
Пиксели фронтальной камеры восприятия	<ul style="list-style-type: none">• 8 миллионов

Приводное оборудование (продолжение)

Пиксели камеры экологической осведомленности	• 8 миллионов; • 2 миллиона
Пиксели камеры кругового обзора	• 2 миллиона
Лазерный радар с 10% отражательной способностью, дальность обнаружения	• 200 метров

Зарядка в автомобиле

Мультимедийный/ зарядный порт	• Type-C
Количество портов USB/ Type-C	• 2 в первом ряду/4 в заднем ряду
Функция беспроводной зарядки мобильного телефона	• Передний ряд
Электропитание 220В/230В	•
Розетка 12 В в багажном отделении	•
Максимальная мощность зарядки USB/ Type-C	• 60W

"●" = Стандартное оборудование

"_" = Недоступно

"○" = Опциональное оборудование.

Примечание: Это автомобили для китайского рынка.
Гарантийное покрытие недоступно за пределами Китая.