

# Отчет о Деталях Автомобиля

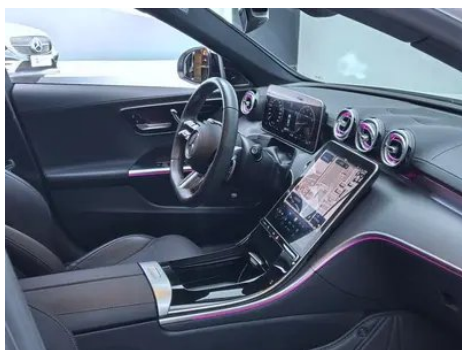
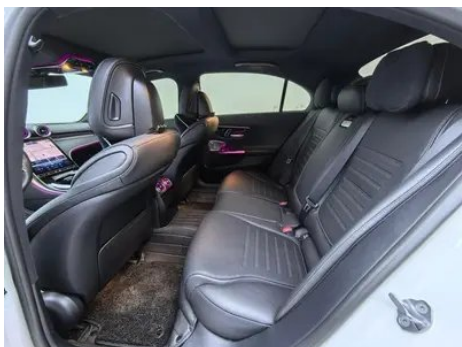
Mercedes-Benz C-Class 2025 C 260 L Хао  
Ночная спортивная версия

## Основная Информация

Марка	Mercedes-Benz
Пробег	10,900 km
Цвет	Белый
Первая регистрация	2024-11-01
Количество передач	1

## Изображения Автомобиля





## Состояние Автомобиля

1. Оригинальные металлические кузовные элементы с заводской окраской.

## Информация о Конфигурации

### [Информация о модели](#)

## Информация о модели (продолжение)

Наименование модели	Mercedes-Benz C-Class 2025 C 260 L Хао Ночная спортивная версия
Дата выпуска	2024.09

### Основные параметры

Класс автомобиля	Автомобиль среднего размера
Тип энергии	Бензин + 48В мягкая гибридная система
Максимальная мощность (кВт)	150
Максимальный крутящий момент (Н·м)	300
Трансмиссия	9-ступенчатая автоматическая коробка передач с ручным режимом
Тип кузова	Седан
Двигатель	1,5 л 204 лошадиные силы L4
Габариты (Д×Ш×В) (мм)	4882*1820*1461
Разгон 0-100 км/ч (с)	7.8
Максимальная скорость (км/ч)	236
Снаряженная масса (кг)	1760
Полная масса (кг)	2260
Расход топлива по циклу WLTP (л/100км)	6.45

### двигатель

Модель двигателя	254 915
Рабочий объем (мл)	1496
Рабочий объем (л)	1.5
Тип впуска	Турбонаддув
Компоновка цилиндров	L
Количество цилиндров	4
Клапанов на цилиндр	4
Газораспределительный механизм	DOHC
Максимальная мощность (л.с.)	204
Обороты максимальной мощности (об/мин)	6100

## двигатель (продолжение)

<b>Обороты максимального крутящего момента (об/мин)</b>	1800-4000
<b>Максимальная полезная мощность (кВт)</b>	150
<b>Октановое число</b>	Номер 95
<b>Система подачи топлива</b>	Прямой впрыск
<b>Материал головки блока цилиндров</b>	Алюминиевый сплав
<b>Материал блока цилиндров</b>	Алюминиевый сплав
<b>Компоновка двигателя</b>	Вертикальное

## Экран/Система

<b>Центральный экран управления цветной</b>	<ul style="list-style-type: none"><li>• Сенсорный ЖК-экран</li></ul>
<b>Размер экрана информационно-развлекательной системы</b>	<ul style="list-style-type: none"><li>• 11,9 дюйма</li></ul>
<b>Bluetooth/Автомобильный телефон</b>	<ul style="list-style-type: none"><li>•</li></ul>
<b>Интеграция смартфона/Зеркалирование</b>	<ul style="list-style-type: none"><li>• Поддержка CarPlay;</li><li>• Поддержка Android Auto</li></ul>
<b>Система управления с распознаванием голоса</b>	<ul style="list-style-type: none"><li>• Мультимедийная система;</li><li>• навигация;</li><li>• телефон;</li><li>• кондиционер</li></ul>
<b>Распознавание голосового пробуждения по региону</b>	<ul style="list-style-type: none"><li>• Четыре области</li></ul>
<b>Интеллектуальная система автомобиля</b>	<ul style="list-style-type: none"><li>• MBUX</li></ul>
<b>Магазин приложений</b>	<ul style="list-style-type: none"><li>•</li></ul>
<b>Слово для пробуждения голосового помощника</b>	<ul style="list-style-type: none"><li>• Привет, Мерседес</li></ul>
<b>Голосовое пробуждение без слов</b>	<ul style="list-style-type: none"><li>•</li></ul>
<b>Непрерывное распознавание речи</b>	<ul style="list-style-type: none"><li>•</li></ul>
<b>Автомобильный интеллектуальный чип</b>	<ul style="list-style-type: none"><li>• Qualcomm Snapdragon 8295</li></ul>

## Тело

<b>Длина (мм)</b>	4882
-------------------	------

## Тело (продолжение)

Ширина (мм)	1820
Высота (мм)	1461
Колесная база (мм)	2954
Передняя колея (мм)	1589
Задняя колея (мм)	1563
Тип открывания дверей	Открытая дверь
Количество дверей	4
Количество мест	5
Объем топливного бака (л)	66
Объем багажника (л)	455
Коэффициент аэродинамического сопротивления (Cd)	-
Угол въезда (°)	15
Угол съезда (°)	18

## Коробка передач

Аббревиатура	9-ступенчатая автоматическая коробка передач с ручным режимом
Количество передач	9
Тип трансмиссии	Автоматическая коробка передач с ручным режимом (AT)

## Рулевое управление шасси

Тип привода	Переднемоторный, заднеприводный (FR)
Тип передней подвески	Множатная независимая подвеска
Тип задней подвески	Множатная независимая подвеска
Тип усилителя руля	Электрический усилитель
Строение тела	Несущая

## Конфигурация сидений

Материал сидений	<input type="radio"/> Натуральная кожа (USD 1,618); <input type="radio"/> имитация кожи
------------------	---

## Конфигурация сидений (продолжение)

<b>Регулировка основного сиденья</b>	<ul style="list-style-type: none"><li>• Регулировка вперед и назад;</li><li>• регулировка спинки;</li><li>• регулировка высоты (4 стороны);</li><li>• регулировка опоры для ног;</li><li>• поддержка талии (4 стороны)</li></ul>
<b>Метод регулировки совместного сиденья</b>	<ul style="list-style-type: none"><li>• Регулировка вперед и назад;</li><li>• регулировка спинки;</li><li>• регулировка высоты (4 стороны);</li><li>• регулировка опоры для ног;</li><li>• поддержка талии (4 стороны)</li></ul>
<b>Электрорегулировка сиденья водителя и пассажира</b>	Мастер •/Заместитель •
<b>Функции передних сидений</b>	<input type="radio"/> Отопление (USD 441); <input type="radio"/> Вентиляция (USD 1,441)
<b>Функция памяти электрических сидений</b>	<input type="radio"/> Водительское положение (USD 441)
<b>Кнопки регулировки заднего сиденья переднего пассажира</b>	<ul style="list-style-type: none"><li>•</li></ul>
<b>Передний/задний центральный подлокотник</b>	До •/после •
<b>Задний подстаканник</b>	<ul style="list-style-type: none"><li>•</li></ul>
<b>Функции сидений второго ряда</b>	<input type="radio"/> Отопление (USD 441)
<b>Сиденья спортивного типа</b>	<ul style="list-style-type: none"><li>•</li></ul>

## Активная безопасность

<b>Антиблокировочная система (ABS)</b>	<ul style="list-style-type: none"><li>•</li></ul>
<b>Электронное распределение тормозных усилий (EBD/CBC)</b>	<ul style="list-style-type: none"><li>•</li></ul>
<b>Система экстренного торможения (EBA/BAS/BA)</b>	<ul style="list-style-type: none"><li>•</li></ul>
<b>Система контроля тяги (ASR/TCS/TRC)</b>	<ul style="list-style-type: none"><li>•</li></ul>
<b>Система курсовой устойчивости (ESC/ESP/DSC)</b>	<ul style="list-style-type: none"><li>•</li></ul>

## Активная безопасность (продолжение)

Система контроля давления в шинах (TPMS)	• Отображение давления в шинах
Система напоминания о ремне безопасности	• Вся машина
Крепления ISOFIX для детских кресел	•
Система предупреждения о съезде с полосы (LDWS)	•
Система автономного экстренного торможения (АЕВ)	•
Система обнаружения усталости водителя	•
Система предупреждения о лобовом столкновении (FCW)	•
Система экстренного вызова (eCall)	•
Встроенный видеорегистратор	•

## Кондиционер/холодильник

Метод регулирования температуры в системе кондиционирования воздуха	• Автоматический кондиционер
Независимая система климат-контроля для задних пассажиров	○(USD 897)
Вентиляционные отверстия на задних сиденьях	•
Контроль температурной зоны	•
Автомобильный очиститель воздуха	•
Салонный фильтр PM2.5	•
Генератор отрицательных ионов	○
Устройство для ароматизации автомобиля	○

## Пассивная безопасность

## Пассивная безопасность (продолжение)

<b>Подушка безопасности водителя/пассажира</b>	Мастер •/Заместитель •
<b>Передние/задние боковые подушки безопасности</b>	До •/после ○
<b>Подушки безопасности для защиты головы спереди/сзади (шторки безопасности)</b>	До •/после •
<b>Подушка безопасности для колена</b>	• Главная подушка безопасности
<b>Пассивная защита пешеходов</b>	•
<b>Передняя центральная подушка безопасности</b>	•

## Колесный тормоз

<b>Тип передних тормозов</b>	Вентиляционный диск
<b>Тип задних тормозов</b>	Вентиляционный диск
<b>Тип стояночного тормоза</b>	Электронный стоячий автомобиль
<b>Размер передних шин</b>	225/45 R18
<b>Размер задних шин</b>	255/40 R18
<b>Размер запасного колеса</b>	Нет.

## Аудио/Внутреннее освещение

<b>Название бренда динамика</b>	• Burmester Voices of Berlin
<b>Количество говорящих</b>	• 15 динамиков
<b>Внутреннее окружающее освещение</b>	• 64 цвета

## Функции вождения

<b>Навигационный дисплей дорожной информации</b>	•
<b>Помощь в удержании полосы движения</b>	•
<b>Система помощи при движении по полосе</b>	•
<b>Система круиз-контроля</b>	• Адаптивный круиз на полной скорости
<b>Спутниковая навигационная система</b>	•
<b>Уровень помощи при вождении</b>	○L2

## Функции вождения (продолжение)

Центрирование полосы движения	<input type="radio"/>
Распознавание дорожных знаков	<input type="radio"/>
Карта Бренда	<ul style="list-style-type: none"><li>• Gaud</li></ul>
Навигация в реальном времени с дополненной реальностью	<input type="radio"/>
Помощь при парковке	<ul style="list-style-type: none"><li>•</li></ul>
Помощь при смене полосы движения	<input type="radio"/>

## Внешнее освещение

Источник света ближнего света	<ul style="list-style-type: none"><li>• LED</li></ul>
Источник света дальнего света	<ul style="list-style-type: none"><li>• LED</li></ul>
Светодиодные дневные ходовые огни	<ul style="list-style-type: none"><li>•</li></ul>
Адаптивный дальний и ближний свет	<ul style="list-style-type: none"><li>•</li></ul>
Автоматические фары	<ul style="list-style-type: none"><li>•</li></ul>
Регулируемые по высоте фары	<ul style="list-style-type: none"><li>•</li></ul>
Задержка выключения фар	<ul style="list-style-type: none"><li>•</li></ul>
Особенности освещения	<input type="radio"/> Пиксельный стиль (USD 2,353)
Поворот фар	<input type="radio"/>

## Внешние зеркала

Функция внешнего зеркала	<ul style="list-style-type: none"><li>• Электрическая регулировка; • Электрический складной; <input type="radio"/> Память зеркала заднего вида; • Нагрев зеркала заднего вида; <input type="radio"/> Автоматический поворот; • Автоматический складной замок;</li></ul>
--------------------------	---

## Внешний вид/противоугонное

Материал обода	<ul style="list-style-type: none"><li>• Алюминиевый сплав</li></ul>
Электрический багажник	<input type="radio"/> (USD 382)
Электронный иммобилайзер двигателя	<ul style="list-style-type: none"><li>•</li></ul>
Центральный замок в автомобиле	<ul style="list-style-type: none"><li>•</li></ul>

## Внешний вид/противоугонное (продолжение)

Тип ключа	<ul style="list-style-type: none"><li>• Ключ дистанционного управления</li></ul>
Система бесключевого запуска	<ul style="list-style-type: none"><li>•</li></ul>
Функция бесключевого доступа	<input type="radio"/> Весь автомобиль (USD 1,103)
Внешний вид комплекта	<ul style="list-style-type: none"><li>• Спортивный стиль</li></ul>
Бесконтактное открывание багажника	<input type="radio"/>
Функция удаленного запуска	<ul style="list-style-type: none"><li>•</li></ul>

## Мансардное окно/стекло

Тип люка	<ul style="list-style-type: none"><li>• Секционный электрический люк</li></ul>
Передние/задние электрические стеклоподъемники	До <ul style="list-style-type: none"><li>•</li></ul> /после <ul style="list-style-type: none"><li>•</li></ul>
Функция подъема окна одним нажатием	<ul style="list-style-type: none"><li>• Вся машина</li></ul>
Функция защиты от заземления окон	<ul style="list-style-type: none"><li>•</li></ul>
Автомобильное зеркало для макияжа	<ul style="list-style-type: none"><li>• Освещение главного водителя;</li><li>• освещение второго пилота</li></ul>
Задний дворник	-
Функция стеклоочистителя с датчиком дождя	<ul style="list-style-type: none"><li>• Индуктивный тип дождя</li></ul>

## Цвет интерьера и экстерьера

Цвет кузова	Графитовый пепел: #4E5158; Черная скала: #000000; Арктический белый: # F4F4F4; Сосновый зеленый: #193A48; Фритимия белый: # E6E6E6; Морская ночь синий: #143882; Лава красный: # B52E39; Пространство-пространство Серебро: # ACACAЕ
Цвет салона	Черный: #000000; Черный/охра коричневый: #000000/#773B34; Черный/Пламенный красный: #000000/#621C27; Черный/ Macchiato бежевый: #000000/# D4D0CF; Черный/Титановый Золотой Серый: #000000/ #2C2D31

## Рулевое колесо/внутреннее зеркало

## Рулевое колесо/внутреннее зеркало (продолжение)

<b>Материал рулевого колеса</b>	<ul style="list-style-type: none"><li>• Натуральная кожа</li></ul>
<b>Регулировка положения рулевого колеса</b>	<ul style="list-style-type: none"><li>• Ручная регулировка вверх и вниз</li></ul>
<b>Многофункциональное рулевое колесо</b>	<ul style="list-style-type: none"><li>•</li></ul>
<b>Подогрев рулевого колеса</b>	-
<b>Память рулевого колеса</b>	-
<b>Экран дисплея маршрутного компьютера</b>	<ul style="list-style-type: none"><li>• Цвет</li></ul>
<b>Полностью ЖК-панель приборов</b>	<ul style="list-style-type: none"><li>•</li></ul>
<b>Размер ЖК-дисплея</b>	<ul style="list-style-type: none"><li>• 12,3 дюйма</li></ul>
<b>Функция внутреннего зеркала заднего вида</b>	<ul style="list-style-type: none"><li>• Автоматическая антибликовая</li></ul>
<b>Переключение передач</b>	<ul style="list-style-type: none"><li>• Электронное переключение передач</li></ul>
<b>Цифровой дисплей HUD Head Up</b>	○(USD 1,324)
<b>Устройство ETC</b>	○(USD 441)
<b>Подрулевые лепестки переключения передач</b>	<ul style="list-style-type: none"><li>•</li></ul>

## Интеллектуальная конфигурация

<b>Сервисы подключенного автомобиля</b>	<ul style="list-style-type: none"><li>•</li></ul>
<b>Обновления по воздуху (ОТА)</b>	<ul style="list-style-type: none"><li>•</li></ul>
<b>Сеть 4G/5G</b>	<ul style="list-style-type: none"><li>•5G</li></ul>
<b>Функция удаленного управления через мобильное приложение</b>	<ul style="list-style-type: none"><li>• Управление дверью; • запуск автомобиля; • запрос состояния автомобиля/диагностика; • позиционирование автомобиля/поиск автомобиля</li></ul>

## Контроль вождения

<b>Переключатель режима движения</b>	<ul style="list-style-type: none"><li>• Спорт; • экономичный; • стандарт/комфорт</li></ul>
<b>Автоматическая парковка</b>	<ul style="list-style-type: none"><li>•</li></ul>

## Контроль вождения (продолжение)

Помощь при трогании на подъеме	•
Система рекуперации энергии	•
Переменное передаточное отношение рулевого управления	•
Технология запуска и остановки двигателя	•

## Приводное оборудование

Передний/задний парковочный радар	До •/после •
Система видеопомощи при вождении	• 360-градусное панорамное изображение
Передняя камера восприятия	• Моноцель
Количество камер	• 5
Количество ультразвуковых радаров	• 12

## Зарядка в автомобиле

Мультимедийный/зарядный порт	•Type-C
Количество портов USB/Type-C	• 3 в первом ряду/2 в заднем ряду
Функция беспроводной зарядки мобильного телефона	• Передний ряд

## Дополнительный пакет

Дополнительный пакет	Умный пилот Max(USD 2,971; в том числе: навигация на уровне полосы движения: ограничения: срок действия услуги: 3 года, компоненты зеркала заднего вида, навигация помощи вождения: срок действия услуги: 3 года, интеллектуальный пилот Pro)
----------------------	---

---

"●" = Стандартное оборудование

"▬" = Недоступно

"○" = Опциональное оборудование.

Примечание: Это автомобили для китайского рынка.  
Гарантийное покрытие недоступно за пределами Китая.