

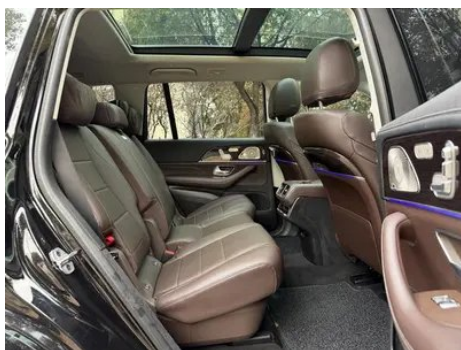
Отчет о Деталях Автомобиля

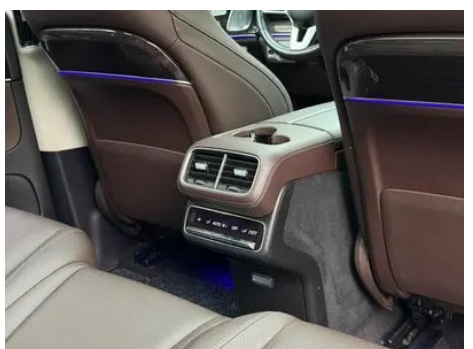
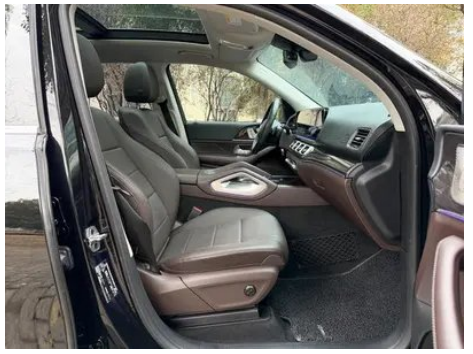
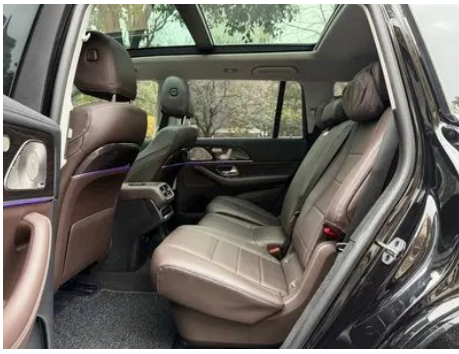
Mercedes-Benz GLS 2021 Модификация GLS 450 4MATIC Модный тип

Основная Информация

Марка	Mercedes-Benz
Пробег	140,000 km
Цвет	Черный
Первая регистрация	2021-07-01
Количество передач	0

Изображения Автомобиля







Состояние Автомобиля

1. Внутренняя сторона правой стойки С, Царапина.

Информация о Конфигурации

Информация о модели

Наименование модели	Mercedes-Benz GLS 2021 Модификация GLS 450 4MATIC Модный тип
Дата выпуска	2021.07

Основные параметры

Класс автомобиля	Большой внедорожник
Тип энергии	Бензин + 48В мягкая гибридная система
Максимальная мощность (кВт)	270
Максимальный крутящий момент (Н·м)	500
Трансмиссия	9-ступенчатая автоматическая коробка передач с ручным режимом
Тип кузова	SUV
Двигатель	3,0 Т 367 лошадиных сил L6
Габариты (Д×Ш×В) (мм)	5218*2030*1823
Разгон 0-100 км/ч (с)	6.4
Максимальная скорость (км/ч)	246
Снаряженная масса (кг)	-
Полная масса (кг)	-
Расход топлива по циклу NEDC (л/100км)	9.4

двигатель

Модель двигателя	256 930
Рабочий объем (мл)	2999
Рабочий объем (л)	3.0

двигатель (продолжение)

Тип впуска	Электрический наддув с турбонаддувом
Компоновка цилиндров	L
Количество цилиндров	6
Клапанов на цилиндр	4
Газораспределительный механизм	DOHC
Максимальная мощность (л.с.)	367
Обороты максимальной мощности (об/мин)	6100
Обороты максимального крутящего момента (об/мин)	1600-4500
Максимальная полезная мощность (кВт)	270
Октановое число	Номер 95
Система подачи топлива	Прямой впрыск
Материал головки блока цилиндров	Алюминиевый сплав
Материал блока цилиндров	Алюминиевый сплав
Компоновка двигателя	Вертикальное

Экран/Система

Центральный экран управления цветной	<ul style="list-style-type: none">• Сенсорный ЖК-экран
Размер экрана информационно-развлекательной системы	<ul style="list-style-type: none">• 12,3 дюйма
Bluetooth/ Автомобильный телефон	<ul style="list-style-type: none">•
Интеграция смартфона/ Зеркалирование	<ul style="list-style-type: none">• Поддержка Apple CarPlay;• Поддержка Baidu CarLife
Система управления с распознаванием голоса	<ul style="list-style-type: none">• Мультимедийная система;• навигация;• телефон;• кондиционер
Задний ЖК-экран	○
Управление мультимедиа сзади	<ul style="list-style-type: none">•
Управление жестами	<ul style="list-style-type: none">•

Тело

Длина (мм)	5218
Ширина (мм)	2030
Высота (мм)	1823
Колесная база (мм)	3135
Передняя колея (мм)	-
Задняя колея (мм)	-
Тип открывания дверей	Открытая дверь
Количество дверей	5
Количество мест	7
Объем топливного бака (л)	85
Объем багажника (л)	-
Коэффициент аэродинамического сопротивления (Cd)	-
Угол въезда (°)	25.2
Угол съезда (°)	23.7

Коробка передач

Аббревиатура	9-ступенчатая автоматическая коробка передач с ручным режимом
Количество передач	9
Тип трансмиссии	Автоматическая коробка передач с ручным режимом (AT)

Рулевое управление шасси

Тип привода	Переднемоторный, полноприводный (F-AWD)
Полный привод	Полный полный привод
Центральная дифференциальная структура	Многодисковое сцепление
Тип передней подвески	Независимая подвеска с двумя поперечными рычагами
Тип задней подвески	Независимая подвеска с двумя поперечными рычагами
Тип усилителя руля	Электрический усилитель
Строение тела	Несущая

Конфигурация сидений

Конфигурация сидений (продолжение)

Материал сидений	• Имитация кожи
Регулировка основного сиденья	• Регулировка вперед и назад; • регулировка спинки; • регулировка высоты (4 стороны); • регулировка опоры для ног; • поддержка талии (4 стороны)
Метод регулировки совместного сиденья	• Регулировка вперед и назад; • регулировка спинки; • регулировка высоты (4 стороны); • регулировка опоры для ног; • поддержка талии (4 стороны)
Электрорегулировка сиденья водителя и пассажира	Мастер •/Заместитель •
Функции передних сидений	•Нагрев;○Вентиляция (USD 1,544)
Функция памяти электрических сидений	• Место водителя; • место второго пилота
Кнопки регулировки заднего сиденья переднего пассажира	•
Регулировка сидений второго ряда	• Регулировка вперед и назад; • регулировка спинки
Заднее сиденье складное	• Пропорциональное опускание
Передний/задний центральный подлокотник	До •/после •
Задний подстаканник	•
Функции сидений второго ряда	• Отопление
Подстаканник с подогревом/охлаждением	• Отопление/охлаждение
Расположение сидений	•2-3-2;○2-2-2
Независимые сиденья второго ряда	○
Электропривод складывания задних сидений	•
Электрорегулировка сидений второго ряда	•

Активная безопасность

Активная безопасность (продолжение)

Антиблокировочная система (ABS)	•
Электронное распределение тормозных усилий (EBD/CBC)	•
Система экстренного торможения (EBA/BAS/BA)	•
Система контроля тяги (ASR/TCS/TRC)	•
Система курсовой устойчивости (ESC/ESP/DSC)	•
Система контроля давления в шинах (TPMS)	• Отображение давления в шинах
Система напоминания о ремне безопасности	• Передний ряд
Крепления ISOFIX для детских кресел	•
Система предупреждения о съезде с полосы (LDWS)	•
Система автономного экстренного торможения (АЕВ)	•
Система обнаружения усталости водителя	•
Система экстренного вызова (eCall)	•
Встроенный видеорегиистратор	•

Кондиционер/холодильник

Метод регулирования температуры в системе кондиционирования воздуха	• Автоматический кондиционер
Независимая система климат-контроля для задних пассажиров	•
Вентиляционные отверстия на задних сиденьях	•

Кондиционер/холодильник (продолжение)

Контроль температурной зоны	•
Автомобильный очиститель воздуха	•
Салонный фильтр PM2.5	•

Пассивная безопасность

Подушка безопасности водителя/пассажира	Мастер •/Заместитель •
Передние/задние боковые подушки безопасности	До •/после •
Подушки безопасности для защиты головы спереди/сзади (шторки безопасности)	До •/после •

Колесный тормоз

Тип передних тормозов	Вентиляционный диск
Тип задних тормозов	Вентиляционный диск
Тип стояночного тормоза	Электронный стоячий автомобиль
Размер передних шин	275/50 R20
Размер задних шин	275/50 R20
Размер запасного колеса	Нет.

Аудио/Внутреннее освещение

Название бренда динамика	• Burmester Voices of Berlin
Количество говорящих	• ≥ 12 рогов
Внутреннее окружающее освещение	• 64 цвета

Функции вождения

Навигационный дисплей дорожной информации	•
Помощь в удержании полосы движения	•
Система помощи при движении по полосе	•
Система круиз-контроля	• Адаптивный круиз на полной скорости
Спутниковая навигационная система	•
Распознавание дорожных знаков	•

Функции вождения (продолжение)

Помощь при парковке	•
---------------------	---

Внешнее освещение

Источник света ближнего света	•LED
Источник света дальнего света	•LED
Светодиодные дневные ходовые огни	•
Адаптивный дальний и ближний свет	•
Автоматические фары	•
Регулируемые по высоте фары	•
Задержка выключения фар	•
Особенности освещения	○ Фары MULTIBEAM LED (USD 1,691)
Поворот фар	○

Внешние зеркала

Функция внешнего зеркала	• Электрическая регулировка; • Электрический складной; • Память зеркала заднего вида; • Нагрев зеркала заднего вида; • Автоматический поворот;
--------------------------	--

Внешний вид/противоугонное

Материал обода	• Алюминиевый сплав
Электрический багажник	•
Электронный иммобилайзер двигателя	•
Центральный замок в автомобиле	•
Тип ключа	• Ключ дистанционного управления
Система бесключевого запуска	•
Функция бесключевого доступа	• Весь автомобиль
Бесконтактное открывание багажника	•
Электрическая память положения багажника	•

Внешний вид/противоугонное (продолжение)

Багажник на крышу	<ul style="list-style-type: none">•
Функция удаленного запуска	<ul style="list-style-type: none">•

Мансардное окно/стекло

Тип люка	<ul style="list-style-type: none">• Панорамный люк можно открыть
Передние/задние электрические стеклоподъемники	До •/после •
Функция подъема окна одним нажатием	<ul style="list-style-type: none">• Весь автомобиль
Функция защиты от заземления окон	<ul style="list-style-type: none">•
Автомобильное зеркало для макияжа	<ul style="list-style-type: none">• Освещение главного водителя;• освещение второго пилота
Задний дворник	<ul style="list-style-type: none">•
Функция стеклоочистителя с датчиком дождя	<ul style="list-style-type: none">• Индуктивный тип дождя

Цвет интерьера и экстерьера

Цвет кузова	Лунный свет извести #62686C Водный силиконовый квасцовый кальций синий #001655 Синий драгоценный камень #263963 Северный белый #FFFFFFE9 Цирконий кварц красный #AF021C Хао Ша Инь #AAB4BE Рок черный #000000 Иридий серебристый #888F92 Бабушка камень зеленый #274A3B Алмазный белый #EFEBEA
Цвет салона	Маккиато бежевый Черный #AEA49E #000000 Черный Кофе коричневый #000000 #262020 Черный #000000 Трюфель коричневый Черный #4F3E31 #000000

Рулевое колесо/внутреннее зеркало

Материал рулевого колеса	<ul style="list-style-type: none">• Натуральная кожа
Регулировка положения рулевого колеса	<ul style="list-style-type: none">• Электрическая регулировка вверх и вниз
Многофункциональное рулевое колесо	<ul style="list-style-type: none">•
Подогрев рулевого колеса	○

Рулевое колесо/внутреннее зеркало (продолжение)

Память рулевого колеса	<ul style="list-style-type: none">•
Экран дисплея маршрутного компьютера	<ul style="list-style-type: none">• Цвет
Полностью ЖК-панель приборов	<ul style="list-style-type: none">•
Размер ЖК-дисплея	<ul style="list-style-type: none">• 12,3 дюйма
Функция внутреннего зеркала заднего вида	<ul style="list-style-type: none">• Автоматическая антибликовая
Переключение передач	<ul style="list-style-type: none">• Электронное переключение передач
Цифровой дисплей HUD Head Up	○(USD 2,059)
Подрулевые лепестки переключения передач	<ul style="list-style-type: none">•

Интеллектуальная конфигурация

Сервисы подключенного автомобиля	<ul style="list-style-type: none">•
Обновления по воздуху (ОТА)	<ul style="list-style-type: none">•
Сеть 4G/5G	<ul style="list-style-type: none">•4G

Контроль вождения

Переключатель режима движения	<ul style="list-style-type: none">• Спорт; • экономичный; • стандарт/комфорт; • бездорожье; • снег
Автоматическая парковка	<ul style="list-style-type: none">•
Крутой спуск по склону	<ul style="list-style-type: none">•
Помощь при трогании на подъеме	<ul style="list-style-type: none">•
Функция переменной подвески	<ul style="list-style-type: none">• Регулировка жёсткости амортизаторов подвески; • Регулировка высоты подвески
Пневматическая подвеска	<ul style="list-style-type: none">•
Переменное передаточное отношение рулевого управления	<ul style="list-style-type: none">•
Технология запуска и остановки двигателя	<ul style="list-style-type: none">•

Приводное оборудование

Приводное оборудование (продолжение)

Передний/задний парковочный радар	До •/после •
Система видеопомощи при вождении	• 360-градусное панорамное изображение
Передняя камера восприятия	• Моноцель
Количество камер	• 5
Количество ультразвуковых радаров	• 12

Зарядка в автомобиле

Мультимедийный/зарядный порт	•Type-C
Количество портов USB/Type-C	• 3 в первом ряду/8 в заднем ряду
Функция беспроводной зарядки мобильного телефона	• Передний ряд; • задний ряд
Розетка 12 В в багажном отделении	•

"●" = Стандартное оборудование

"_" = Недоступно

"○" = Опциональное оборудование.

Примечание: Это автомобили для китайского рынка.
Гарантийное покрытие недоступно за пределами Китая.