

# Отчет о Деталях Автомобиля

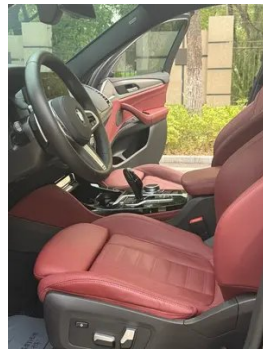
## BMW X4 2021 xDrive25i M Спортивный ночной костюм

### Основная Информация

Марка	BMW
Пробег	70,000 km
Цвет	Черный
Первая регистрация	2021-07-01
Количество передач	0

### Изображения Автомобиля





## Состояние Автомобиля

1. Оригинальные металлические кузовные элементы с заводской окраской.

## Информация о Конфигурации

### Информация о модели

<b>Наименование модели</b>	BMW X4 2021 xDrive 25i M Спортивный ночной костюм
<b>Дата выпуска</b>	2020.10

### Основные параметры

<b>Класс автомобиля</b>	Среднего размера внедорожник
<b>Тип энергии</b>	Бензин
<b>Максимальная мощность (кВт)</b>	135
<b>Максимальный крутящий момент (Н·м)</b>	290
<b>Трансмиссия</b>	8 ручных передач
<b>Тип кузова</b>	SUV-кроссовер
<b>Двигатель</b>	2,0 л, 184 лошадиные силы, L4
<b>Габариты (Д×Ш×В) (мм)</b>	4763*1926*1632

## Основные параметры (продолжение)

Разгон 0-100 км/ч (с)	8.9
Максимальная скорость (км/ч)	210
Снаряженная масса (кг)	-
Полная масса (кг)	-
Расход топлива по циклу NEDC (л/100км)	7.9

## двигатель

Модель двигателя	B48B20A
Рабочий объем (мл)	1998
Рабочий объем (л)	2.0
Тип впуска	Турбонаддув
Компоновка цилиндров	L
Количество цилиндров	4
Клапанов на цилиндр	4
Газораспределительный механизм	DOHC
Максимальная мощность (л.с.)	184
Обороты максимальной мощности (об/мин)	5000-6500
Обороты максимального крутящего момента (об/мин)	1350-4250
Максимальная полезная мощность (кВт)	135
Октановое число	Номер 95
Система подачи топлива	Прямой впрыск
Материал головки блока цилиндров	Алюминиевый сплав
Материал блока цилиндров	Алюминиевый сплав
Компоновка двигателя	Вертикальное

## Экран/Система

Центральный экран управления цветной	<ul style="list-style-type: none"><li>• Сенсорный ЖК-экран</li></ul>
Размер экрана информационно-развлекательной системы	<ul style="list-style-type: none"><li>• 10,25 дюйма</li></ul>

## Экран/Система (продолжение)

<b>Bluetooth/ Автомобильный телефон</b>	<ul style="list-style-type: none"><li>•</li></ul>
<b>Интеграция смартфона/ Зеркалирование</b>	<ul style="list-style-type: none"><li>• Поддержка Apple CarPlay;</li><li>• Поддержка Baidu CarLife</li></ul>
<b>Система управления с распознаванием голоса</b>	<ul style="list-style-type: none"><li>• Мультимедийная система;</li><li>• навигация;</li><li>• телефон</li></ul>
<b>Управление жестами</b>	○(USD 294)

## Тело

<b>Длина (мм)</b>	4763
<b>Ширина (мм)</b>	1926
<b>Высота (мм)</b>	1632
<b>Колесная база (мм)</b>	2864
<b>Передняя колея (мм)</b>	-
<b>Задняя колея (мм)</b>	-
<b>Тип открывания дверей</b>	-
<b>Количество дверей</b>	5
<b>Количество мест</b>	5
<b>Объем топливного бака (л)</b>	65
<b>Объем багажника (л)</b>	-
<b>Коэффициент аэродинамического сопротивления (Cd)</b>	-

## Коробка передач

<b>Аббревиатура</b>	8 ручных передач
<b>Количество передач</b>	8
<b>Тип трансмиссии</b>	Автоматическая коробка передач с ручным режимом (AT)

## Рулевое управление шасси

<b>Тип привода</b>	Переднемоторный, полноприводный (F-AWD)
<b>Полный привод</b>	Своевременный полный привод
<b>Центральная дифференциальная структура</b>	Многодисковое сцепление
<b>Тип передней подвески</b>	Двухшальная независимая подвеска McPherson
<b>Тип задней подвески</b>	Задняя подвеска с пятью звенками

## Рулевое управление шасси (продолжение)

Тип усилителя руля	Электрический усилитель
Строение тела	Несущая

## Конфигурация сидений

Материал сидений	• Натуральная кожа
Регулировка основного сиденья	• Регулировка вперёд-назад; • Регулировка спинки; • Регулировка по высоте (4 направления); • Регулировка подставки для ног; ○ Поясничная поддержка (4 направления)
Метод регулировки совместного сиденья	• Регулировка вперёд-назад; • Регулировка спинки; • Регулировка по высоте (4 направления); • Регулировка подставки для ног; ○ Поясничная поддержка (4 направления)
Электрорегулировка сиденья водителя и пассажира	Мастер •/Заместитель •
Функции передних сидений	○ Отопление (USD 441); ○ Вентиляция (USD 1,912)
Функция памяти электрических сидений	• Водительское положение
Кнопки регулировки заднего сиденья переднего пассажира	-
Регулировка сидений второго ряда	• Регулировка спинки
Заднее сиденье складное	• Пропорциональное опускание
Передний/задний центральный подлокотник	До •/после •
Задний подстаканник	•
Функции сидений второго ряда	○ Нагревание
Сиденья спортивного типа	•

## Активная безопасность

Антиблокировочная система (ABS)	•
Электронное распределение тормозных усилий (EBD/СВС)	•

## Активная безопасность (продолжение)

Система экстренного торможения (EBA/BAS/BA)	•
Система контроля тяги (ASR/TCS/TRC)	•
Система курсовой устойчивости (ESC/ESP/DSC)	•
Система контроля давления в шинах (TPMS)	• Отображение давления в шинах
Система напоминания о ремне безопасности	• Передний ряд
Крепления ISOFIX для детских кресел	•
Система предупреждения о съезде с полосы (LDWS)	○
Система автономного экстренного торможения (АЕВ)	○
Система обнаружения усталости водителя	•
Система экстренного вызова (eCall)	•

## Кондиционер/холодильник

Метод регулирования температуры в системе кондиционирования воздуха	• Автоматический кондиционер
Независимая система климат-контроля для задних пассажиров	•
Вентиляционные отверстия на задних сиденьях	•
Контроль температурной зоны	•
Автомобильный очиститель воздуха	-
Салонный фильтр PM2.5	-
Устройство для ароматизации автомобиля	○(USD 441)

## Пассивная безопасность

## Пассивная безопасность (продолжение)

<b>Подушка безопасности водителя/пассажира</b>	Мастер •/Заместитель •
<b>Передние/задние боковые подушки безопасности</b>	До •/после-
<b>Подушки безопасности для защиты головы спереди/сзади (шторки безопасности)</b>	До •/после •
<b>Шины Run-Flat</b>	•

## Колесный тормоз

<b>Тип передних тормозов</b>	Вентиляционный диск
<b>Тип задних тормозов</b>	Вентиляционный диск
<b>Тип стояночного тормоза</b>	Электронный стоячий автомобиль
<b>Размер передних шин</b>	245/45 R20
<b>Размер задних шин</b>	275/40 R20
<b>Размер запасного колеса</b>	Нет.

## Аудио/Внутреннее освещение

<b>Название бренда динамика</b>	• Harman/Kardon Хаманкартон
<b>Количество говорящих</b>	• 16 рогов
<b>Внутреннее окружающее освещение</b>	• 11 цветов

## Функции вождения

<b>Навигационный дисплей дорожной информации</b>	•
<b>Помощь в удержании полосы движения</b>	○
<b>Система помощи при движении по полосе</b>	○
<b>Система круиз-контроля</b>	• Круиз с фиксированной скоростью Полноскоростной Адаптивный круиз-контроль (ACCS) (11000 Юань)
<b>Спутниковая навигационная система</b>	•
<b>Система предупреждения о поперечном движении сзади</b>	○
<b>Распознавание дорожных знаков</b>	○

## Функции вождения (продолжение)

Помощь при парковке	•
---------------------	---

## Внешнее освещение

Источник света ближнего света	•LED
Источник света дальнего света	•LED
Светодиодные дневные ходовые огни	•
Адаптивный дальний и ближний свет	•
Автоматические фары	•
Регулируемые по высоте фары	•
Задержка выключения фар	•
Поворот фар	•

## Внешние зеркала

Функция внешнего зеркала	• Электрическая регулировка; • Электрический складной; • Память зеркала заднего вида; • Нагрев зеркала заднего вида; • Автоматический поворот;
--------------------------	--

## Внешний вид/противоугонное

Материал обода	• Алюминиевый сплав
Электрический багажник	•
Электронный иммобилайзер двигателя	•
Центральный замок в автомобиле	•
Тип ключа	• Ключ дистанционного управления
Система бесключевого запуска	•
Функция бесключевого доступа	• Весь автомобиль
Внешний вид комплекта	• Спортивный стиль
Бесконтактное открывание багажника	•
Электрическая память положения багажника	•
Багажник на крышу	○(USD 441)

## Внешний вид/противоугонное (продолжение)

Активная закрытая решетка	•
---------------------------	---

## Мансардное окно/стекло

Тип люка	• Панорамный люк можно открыть
Передние/задние электрические стеклоподъемники	До •/после •
Функция подъема окна одним нажатием	• Весь автомобиль
Функция защиты от заземления окон	•
Автомобильное зеркало для макияжа	• Освещение главного водителя; • освещение второго пилота
Задний дворник	-
Функция стеклоочистителя с датчиком дождя	• Индуктивный тип дождя

## Цвет интерьера и экстерьера

Цвет кузова	Таинственный серый #3C3C3C Драгоценный камень зеленый #242224 Ледник Серебро #949A9C Фламенко красный #860C15 Квантовый синий #0A4F8B Угольный черный #0F1319 Снежная гора белый #FAFAFA Никко камень золото #BAAB8D
Цвет салона	Черный Вулкан красный #000000 #FF0F0F Коньячный цвет #C3694B Черный #000000 Черный Цвет мокко #000000 #423932 Черный Юнцзинь красный #000000 #960A0A

## Рулевое колесо/внутреннее зеркало

Материал рулевого колеса	• Натуральная кожа
Регулировка положения рулевого колеса	• Ручная регулировка вверх и вниз
Многофункциональное рулевое колесо	•
Подогрев рулевого колеса	○(USD 294)
Память рулевого колеса	-

## Рулевое колесо/внутреннее зеркало (продолжение)

Экран дисплея маршрутного компьютера	<ul style="list-style-type: none"><li>• Цвет</li></ul>
Полностью ЖК-панель приборов	<ul style="list-style-type: none"><li>•</li></ul>
Размер ЖК-дисплея	<ul style="list-style-type: none"><li>• 12,3 дюйма</li></ul>
Функция внутреннего зеркала заднего вида	<ul style="list-style-type: none"><li>• Автоматическая антибликовая</li></ul>
Переключение передач	<ul style="list-style-type: none"><li>• Переключение электронного переключения</li></ul>
Цифровой дисплей HUD Head Up	<ul style="list-style-type: none"><li>○(USD 1,324)</li></ul>
Подрулевые лепестки переключения передач	<ul style="list-style-type: none"><li>•</li></ul>

## Интеллектуальная конфигурация

Сервисы подключенного автомобиля	<ul style="list-style-type: none"><li>•</li></ul>
Обновления по воздуху (ОТА)	<ul style="list-style-type: none"><li>-</li></ul>

## Контроль вождения

Переключатель режима движения	<ul style="list-style-type: none"><li>• Спорт; • экономичный; • стандарт/комфорт</li></ul>
Автоматическая парковка	<ul style="list-style-type: none"><li>•</li></ul>
Крутой спуск по склону	<ul style="list-style-type: none"><li>•</li></ul>
Помощь при трогании на подъеме	<ul style="list-style-type: none"><li>•</li></ul>
Функция переменной подвески	<ul style="list-style-type: none"><li>○ Регулировка жёсткости амортизаторов подвески (USD 1,324)</li></ul>
Переменное передаточное отношение рулевого управления	<ul style="list-style-type: none"><li>•</li></ul>
Технология запуска и остановки двигателя	<ul style="list-style-type: none"><li>•</li></ul>

## Приводное оборудование

Передний/задний парковочный радар	<ul style="list-style-type: none"><li>До •/после •</li></ul>
Система видеопомощи при вождении	<ul style="list-style-type: none"><li>• 360-градусное панорамное изображение</li></ul>
Количество камер	<ul style="list-style-type: none"><li>• 4</li></ul>

## Приводное оборудование (продолжение)

<b>Количество ультразвуковых радаров</b>	• 12
--	------

## Зарядка в автомобиле

<b>Мультимедийный/ зарядный порт</b>	•USB;•Type-C
<b>Количество портов USB/ Type-C</b>	• 2 в первом ряду/2 в заднем ряду
<b>Розетка 12 В в багажном отделении</b>	•

---

"●" = Стандартное оборудование

"\_" = Недоступно

"○" = Опциональное оборудование.

Примечание: Это автомобили для китайского рынка.  
Гарантийное покрытие недоступно за пределами Китая.