

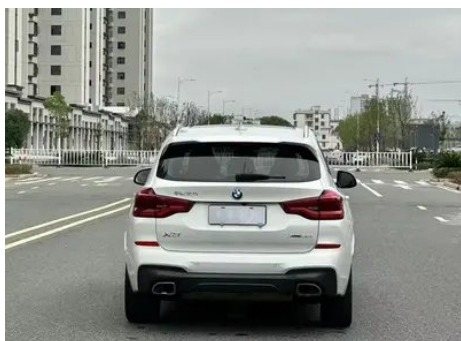
Rapport de Détail du Véhicule

BMW X3 2019 xDrive28i M Ensemble de sport

Informations de Base

Marque	BMW
Kilométrage	80,000 km
Couleur	Blanc
Première immatriculation	2019-05-01
Nombre de transferts	0

Images du Véhicule





État du Véhicule

1. Face intérieure du montant B gauche, Rayure, Déformation non liée à un accident. 2. Rails et armature du siège conducteur, Traces de démontage. 3. Rails et armature du siège passager avant, Traces de démontage. 4. Aile arrière droite, Déformation.

Informations de Configuration

Informations sur le modèle

Nom du modèle	BMW X3 2019 xDrive28i M Ensemble de sport
Date de lancement	2019.05

Paramètres de base

Catégorie du véhicule	SUV moyen
Type d'énergie	Essence
Puissance maximale (kW)	165
Couple maximal (N·m)	310
Transmission	8 bras auto-intégré
Type de carrosserie	SUV
Moteur	2.0T 224 chevaux L4
Dimensions (L×l×H) (mm)	4717*1891*1689
Accélération 0-100 km/h (s)	7.6
Vitesse maximale (km/h)	225
Poids à vide (kg)	1860
Poids total autorisé en charge (kg)	-
Consommation mixte NEDC (L/100 km)	8

moteur

Référence moteur	B48B20D
Cylindrée (mL)	1998
Cylindrée (L)	2.0
Type d'admission	Turbo

moteur (suite)

Configuration des cylindres	L
Nombre de cylindres	4
Soupapes par cylindre	4
Distribution	DOHC
Puissance maximale (ch)	224
Régime de puissance maxi (tr/min)	5200-6500
Régime de couple maxi (tr/min)	1400-5000
Puissance nette maximale (kW)	-
Indice d'octane	Numéro 95
Système d'alimentation	Pulvérisation directe
Matériau de culasse	Alliage d'aluminium
Matériau de bloc-moteur	Alliage d'aluminium

Écran/Système

Écran couleur de contrôle central	<ul style="list-style-type: none">• Écran LCD tactile
Taille de l'écran d'infodivertissement	<ul style="list-style-type: none">• 10.25 pouces
Bluetooth/Téléphone embarqué	<ul style="list-style-type: none">•
Intégration/Mise en miroir de smartphone	<ul style="list-style-type: none">• Prise en charge de CarPlay
Système de contrôle de reconnaissance vocale	<ul style="list-style-type: none">• Système multimédia; • Navigation; • Téléphone
Lecteur CD/DVD embarqué	<ul style="list-style-type: none">• CD à disque unique
Contrôle gestuel	○(USD 588)

Corps

Longueur (mm)	4717
Largeur (mm)	1891
Hauteur (mm)	1689
Empattement (mm)	2864
Voie avant (mm)	-
Voie arrière (mm)	-

Corps (suite)

Garde au sol en charge (mm)	216
Type d'ouverture des portes	-
Nombre de portes	5
Nombre de places	5
Capacité du réservoir (L)	65
Volume du coffre (L)	-
Coefficient de traînée (Cx)	-

Boîte de vitesse

Abréviation	8 bras auto-intégré
Nombre de rapports	8
Type de transmission	Transmission automatique avec mode manuel (AT)

Direction du châssis

Type de transmission	Moteur avant, transmission intégrale (F-AWD)
Quatre roues motrices	Quatre roues motrices en temps opportun
Structure différentielle centrale	Embrayage multi-feuilles
Type de suspension avant	Double Ball Festival, suspension indépendante McPherson
Type de suspension arrière	Suspension indépendante multi-bras
Type de direction assistée	Aide électrique
Structure du corps	Chargé

Configuration des sièges

Matériau des sièges	• Ceau véritable
Réglage du siège principal	• Réglage avant-arrière; • Réglage du dossier; • Réglage en hauteur (4 directions); • Réglage de l'appui-pieds; ○ Soutien lombaire (4 directions) (USD 294)
Méthode de réglage du siège arrière	• Réglage avant-arrière; • Réglage du dossier; • Réglage en hauteur (4 directions); • Réglage de l'appui-pieds; ○ Soutien lombaire (4 directions)

Configuration des sièges (suite)

Réglage électrique du siège conducteur et du siège passager	Principal •/Vice •
Fonctions des sièges avant	○ Chauffage (USD 441); ○ Ventilation (USD 1,912)
Fonction mémoire du siège électrique	• Position de conducteur
Boutons de réglage arrière du siège passager avant	-
Réglage du siège de la deuxième rangée	• Réglage du dossier
Banquette arrière rabattable	• La proportion est abaissée
Accoudoir central avant/arrière	• Avant/arrière •
Porte-gobelet arrière	•
Fonctions des sièges de la deuxième rangée	○ Chauffage (USD 588)
Sièges de style sportif	•

Sécurité active

Système antiblocage des roues (ABS)	•
Répartiteur électronique de freinage (EBD/CBC)	•
Système d'assistance au freinage (EBA/BAS/BA)	•
Système antipatinage (ASR/TCS/TRC)	•
Contrôle électronique de stabilité (ESC/ESP/DSC)	•
Système de surveillance de la pression des pneus (TPMS)	• Affichage de la pression des pneus
Avertisseur de ceinture de sécurité	• Première rangée
Fixations ISOFIX pour siège enfant	•
Système d'avertissement de franchissement de ligne (LDWS)	○

Sécurité active (suite)

Système de freinage d'urgence autonome (AEB)	•
Détection de fatigue du conducteur	•
Système d'appel d'urgence (eCall)	•

Climatisation/réfrigérateur

Méthode de contrôle de la température de la climatisation	• Climatisation automatique
Climatisation indépendante arrière	•
Bouches d'aération des sièges arrière	•
Contrôle de zone de température	•
Purificateur d'air pour voiture	-
Filtre PM2.5 d'habitacle	-
Dispositif de parfum pour voiture	○(USD 441)

Sécurité passive

Airbag conducteur/passager	Principal •/Vice •
Airbags latéraux avant/arrière	Avant •/arrière-
Airbags de tête avant/arrière (airbags rideaux)	• Avant/arrière •
Pneus run-flat	•

Frein de roue

Type de freins avant	Ventilation à disque
Type de freins arrière	Ventilation à disque
Type de frein de stationnement	Voiture de stationnement électronique
Dimensions des pneus avant	245/50 R19
Dimensions des pneus arrière	245/50 R19
Dimensions de la roue de secours	Aucun

Audio/Éclairage intérieur

Audio/Éclairage intérieur (suite)

Nom de marque du haut-parleur	○Harman/Kardon Harman Kardon
Nombre de locuteurs	•6 haut-parleurs; ○9 haut-parleurs (USD 588); ○16 haut-parleurs
Éclairage d'ambiance intérieur	• 11 couleurs

Fonctions de conduite

Affichage des informations de trafic de navigation	•
Assistance de voie	○
Système d'assistance au maintien de la voie	-
Système de régulateur de vitesse	• Régulateur de vitesse; ○ Régulateur de vitesse adaptatif (USD 1,618); ○ Régulateur de vitesse adaptatif à toute vitesse
Système de navigation par satellite	•
Assistance au stationnement	•

Éclairage extérieur

Source de lumière de croisement	•LED
Source lumineuse de feux de route	•LED
Feux de jour à LED	•
Feux de route et de croisement adaptatifs	•
Phares automatiques	•
Phares réglables en hauteur	•
Délai d'extinction des phares	•
Allumer les phares	•

Rétroviseurs extérieurs

Fonction rétroviseur extérieur	• Réglage électrique; • pliage électrique; • mémoire du rétroviseur; • chauffage du rétroviseur; • renversement automatique; • pliage automatique de la voiture de verrouillage; ○ anti-éblouissement automatique
---------------------------------------	---

Apparence/antivol

Matériau de la jante	• Alliage d'aluminium
Coffre électrique	•
Antidémarrage électronique du moteur	•
Système de verrouillage centralisé dans la voiture	•
Type de clé	• Clé de télécommande
Système de démarrage sans clé	•
Fonction d'entrée sans clé	<input type="radio"/> Toute la voiture
Kit d'apparence	• Style sportif
Coffre mains libres	<input type="radio"/>
Mémoire de position du coffre électrique	•
Galerie de toit	•

Puits de lumière/Verre

Type de toit ouvrant	• Peut ouvrir la lucarne panoramique
Vitres électriques avant/arrière	• Avant/arrière •
Fonction de levage de vitre à une touche	• Toute la voiture
Fonction anti-pincement de fenêtre	•
Miroir de maquillage pour voiture	• Lumière de conduite principale; • Lumière de copilote
Essuie-glace arrière	•
Fonction d'essuie-glace avec capteur de pluie	• Induction des précipitations

Couleur intérieure et extérieure

Couleur extérieure	Bleu quantique: # 273F7C; bleu gemme: #242224; rouge Flamenco: # AD4443; blanc minéral: # E7E7E7; noir carbone: #232A30; brun cyclone: #573E35
Couleur intérieure	Couleur noir/Mocha: #000000/#423534; Noir: #000000; Noir/Cognac: #000000/# 78593D

Volant/rétroviseur intérieur

Matériau du volant	• Ceuu véritable
---------------------------	------------------

Volant/rétroviseur intérieur (suite)

Réglage de la position du volant	• Ajustement manuel de haut en bas
Volant multifonction	•
Volant chauffant	-
Mémoire du volant	-
Écran d'affichage de l'ordinateur de bord	• Couleur
Tableau de bord LCD complet	•
Fonction rétroviseur intérieur	• Antiéblouissement automatique
Affichage numérique tête haute HUD	○(USD 1,471)
Palettes de changement de vitesse au volant	•

Configuration intelligente

Services de voiture connectée	•
Mises à jour OTA	-

Contrôle de la conduite

Commutateur de mode de conduite	• Sport; • Économie; • Norme/Confort
Stationnement automatique	•
Descente en pente raide	•
Aide au démarrage en côte	•
Fonction de suspension variable	○ Réglage de la dureté de la suspension (USD 1,324)
Technologie de démarrage et d'arrêt du moteur	•

Matériel de conduite

Radar de stationnement avant/arrière	• Avant/arrière •
Système de caméras d'aide à la conduite	• Caméra de recul; ○ Système de caméra panoramique 360°

Recharge en voiture

Port multimédia/de chargement	•USB
--------------------------------------	------

Recharge en voiture (suite)

Nombre de ports USB/ Type-C	• 2 à l'avant
Fonction de chargement sans fil pour téléphone portable	○ Première rangée

Forfait optionnel

Forfait optionnel	Kit Confort (USD 1,324; comprend: accès sans clé, rétroviseur intérieur et rétroviseur extérieur côté conducteur à atténuation automatique de l'éblouissement, système d'aide au stationnement avancé avec vue panoramique à 360°); Kit Divertissement 1 (USD 1,471; comprend: système audio haut de gamme Harman/Kardon, chargeur sans fil pour smartphone, point d'accès Wi-Fi).
--------------------------	--

"●" = Équipement de série

"-" = Non disponible

"○" = Équipement en option.

Remarque : Il s'agit de véhicules du marché chinois. La couverture de garantie n'est pas disponible en dehors de la Chine.