

Rapport de Détail du Véhicule

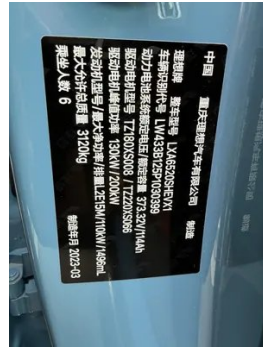
Li Auto L9 2022 Max Version

Informations de Base

Marque	Li Auto
Kilométrage	50,000 km
Couleur	Bleu
Première immatriculation	2023-03-01
Nombre de transferts	0

Images du Véhicule





État du Véhicule

1. Bas de caisse gauche, Déformation du côté intérieur. 2. Face intérieure du montant A gauche, Déformation. 3. Structure de l'aile avant gauche, Déformation.

Informations de Configuration

Informations sur le modèle

Nom du modèle	Li Auto L9 2022 Max
Date de lancement	2022.06

Paramètres de base

Catégorie du véhicule	Grand SUV
Type d'énergie	Véhicule électrique à autonomie étendue (EREV)
Puissance maximale (kW)	113

Paramètres de base (suite)

Couple maximal (N·m)	-
Transmission	Boîte de vitesses pour véhicules électriques
Type de carrosserie	SUV
Moteur	Augmentation du programme de 154 chevaux
Dimensions (L×I×H) (mm)	5218*1998*1800
Accélération 0-100 km/h (s)	5.3
Vitesse maximale (km/h)	180
Poids à vide (kg)	2520
Poids total autorisé en charge (kg)	3120
Temps de charge rapide (h)	0.5
Temps de charge normale (h)	6.5
Moteur électrique (ch)	449
Plage de charge rapide (%)	20-80
Consommation électrique en équivalent carburant (L/100 km)	2.51
Autonomie électrique WLTC (km)	175
Consommation avec batterie déchargée (L/100 km)	7.8
Consommation mixte WLTP (L/100 km)	0.86
Accélération mesurée 0-100 km/h (s)	5.31
Distance de freinage 100-0 km/h (m)	38.2
Consommation réelle (L/100 km)	7.1
Autonomie électrique CLTC (km)	215
Plage de capacité de charge lente de la batterie (%)	0-100

moteur

moteur (suite)

Référence moteur	L2E15M
Cylindrée (mL)	1496
Cylindrée (L)	1.5
Type d'admission	Turbo
Configuration des cylindres	L
Nombre de cylindres	4
Soupapes par cylindre	4
Distribution	DOHC
Puissance maximale (ch)	154
Régime de puissance maxi (tr/min)	-
Régime de couple maxi (tr/min)	-
Puissance nette maximale (kW)	110
Indice d'octane	Numéro 95
Système d'alimentation	Pulvérisation directe
Matériau de culasse	Alliage d'aluminium
Matériau de bloc-moteur	Alliage d'aluminium
Disposition du moteur	Horizontal

moteur électrique

Type de moteur	Aimant permanent/synchronisation
Puissance totale des moteurs électriques (kW)	330
Couple total des moteurs électriques (N·m)	620
Puissance max. du moteur électrique avant (kW)	130
Couple max. du moteur électrique avant (N·m)	220
Puissance totale du système (kW)	330
Couple global du système (N·m)	620
Nombre de moteurs d'entraînement	Double moteur

moteur électrique (suite)

Configuration des moteurs	Avant et arrière
Type de batterie	Batterie au lithium ternaire
Capacité de la batterie (kWh)	42.6
Puissance totale des moteurs électriques (ch)	449
Puissance max. du moteur électrique arrière (kW)	200
Couple max. du moteur électrique arrière (N·m)	400
Fabricant des cellules de batterie	L'ère Ningde
Système de refroidissement de batterie	Refroidissement liquide
Consommation électrique par 100 km (kWh/100 km)	22.2
Fonction de charge rapide	Support
Autonomie complète WLTC (km)	1100
Emplacement du port de charge lente	L'arrière droit de la voiture
Puissance totale du système (Ps)	449
Modèle à moteur arrière	TZ220XS066
Emplacement du port de charge rapide	L'arrière droit de la voiture
Puissance de décharge CA externe (kW)	3.5
Valeur minimale admissible du rejet externe (%)	20
Modèle à moteur avant	TZ180XS008
Puissance de charge rapide (kW)	75
Technologie unique de la batterie	Adopter des matériaux ignifuges et une technologie de protection contre la chaleur incontrôlable
Prix de la borne de recharge (yuan)	5000

Écran/Système

Écran/Système (suite)

Écran couleur de contrôle central	• Écran LCD tactile
Taille de l'écran d'infodivertissement	• 15,7 pouces
Bluetooth/Téléphone embarqué	•
Système de contrôle de reconnaissance vocale	• Système multimédia; • Navigation; • Téléphone; • Climatisation; • Fenêtre de la voiture; • Chauffage du siège; • Ventilation du siège; • Massage du siège
Reconnaissance vocale du réveil par région	• Six zones
Écran LCD arrière	•
Stockage du système du véhicule (Go)	•256
App Store	•
Type d'écran de contrôle central	•OLED
Résolution de l'écran de contrôle central	•3K
Densité de pixels de l'écran de contrôle central	•210PPI
Taille de l'écran de divertissement des passagers	• 15,7 pouces
Type d'écran passager	•OLED
Résolution de l'écran du passager	•3K
Densité de pixels de l'écran passager	•210PPI
Mot de réveil de l'assistant vocal	• Étudiants idéaux
Réveil vocal sans mot	•
Reconnaissance vocale continue	•
Voir et dire	•
Puce intelligente pour voiture	• 2 Qualcomm Snapdragon 8155
Contrôle de l'écran volant à plusieurs doigts	•

Écran/Système (suite)

Mémoire du système du véhicule (Go)	•24
Commande multimédia arrière	•
Taille de l'écran LCD arrière	• 15,7 pouces
Nombre d'écrans multimédias arrière	• 1
Type d'écran LCD arrière	•OLED
Résolution de l'écran LCD arrière	•3K
Contrôle gestuel	•
Reconnaissance d'empreinte vocale	•

Corps

Longueur (mm)	5218
Largeur (mm)	1998
Hauteur (mm)	1800
Empattement (mm)	3105
Voie avant (mm)	1725
Voie arrière (mm)	1741
Type d'ouverture des portes	Porte battante
Nombre de portes	5
Nombre de places	6
Capacité du réservoir (L)	65
Volume du coffre (L)	332-1191
Coefficient de traînée (Cx)	0.3
Angle d'attaque (°)	19
Angle de fuite (°)	21

Boîte de vitesse

Abréviation	Boîte de vitesses pour véhicules électriques
Nombre de rapports	1
Type de transmission	Transmission à rapport fixe

Direction du châssis

Type de transmission	Transmission intégrale bi-moteur
-----------------------------	----------------------------------

Direction du châssis (suite)

Quatre roues motrices	Quatre roues motrices électriques
Type de suspension avant	Suspension indépendante à double bras
Type de suspension arrière	Suspension indépendante à cinq bras
Type de direction assistée	Aide électrique
Structure du corps	Chargé

Configuration des sièges

Matériau des sièges	<ul style="list-style-type: none">• Ceau véritable
Réglage du siège principal	<ul style="list-style-type: none">• Ajustement avant et arrière;• Ajustement du dossier;• Ajustement haut et bas (4 direction);• Soutien à la taille (4 direction)
Méthode de réglage du siège arrière	<ul style="list-style-type: none">• Ajustement avant et arrière;• Ajustement du dossier;• Ajustement haut et bas (4 direction);• Soutien à la taille (4 direction)
Réglage électrique du siège conducteur et du siège passager	Principal •/Vice •
Fonctions des sièges avant	<ul style="list-style-type: none">• Chauffage;• Ventilation;• Massage
Fonction mémoire du siège électrique	<ul style="list-style-type: none">• Position de conducteur;• position de copilote
Boutons de réglage arrière du siège passager avant	<ul style="list-style-type: none">•
Réglage du siège de la deuxième rangée	<ul style="list-style-type: none">• Réglage avant et arrière;• Réglage du dossier;• Réglage de la taille;• Réglage des jambes
Banquette arrière rabattable	<ul style="list-style-type: none">• La proportion est abaissée
Accoudoir central avant/arrière	<ul style="list-style-type: none">• Avant/arrière •
Porte-gobelet arrière	<ul style="list-style-type: none">•
Fonctions des sièges de la deuxième rangée	<ul style="list-style-type: none">• Chauffage;• Ventilation;• Massage
Disposition des sièges	•2-2-2
Sièges indépendants de la deuxième rangée	<ul style="list-style-type: none">•

Configuration des sièges (suite)

Sièges arrière rabattables électriquement	<ul style="list-style-type: none">•
Sièges de deuxième rangée réglables électriquement	<ul style="list-style-type: none">•
Réglage du siège de la troisième rangée	<ul style="list-style-type: none">• Réglage du dossier
La troisième rangée de sièges est réglable électriquement	<ul style="list-style-type: none">•
Petite table arrière	<ul style="list-style-type: none">•
Fonctions des sièges de la troisième rangée	<ul style="list-style-type: none">• Chauffage

Sécurité active

Système antiblocage des roues (ABS)	<ul style="list-style-type: none">•
Répartiteur électronique de freinage (EBD/CBC)	<ul style="list-style-type: none">•
Système d'assistance au freinage (EBA/BAS/BA)	<ul style="list-style-type: none">•
Système antipatinage (ASR/TCS/TRC)	<ul style="list-style-type: none">•
Contrôle électronique de stabilité (ESC/ESP/DSC)	<ul style="list-style-type: none">•
Système de surveillance de la pression des pneus (TPMS)	<ul style="list-style-type: none">• Affichage de la pression des pneus
Avertisseur de ceinture de sécurité	<ul style="list-style-type: none">• Toute la voiture
Fixations ISOFIX pour siège enfant	<ul style="list-style-type: none">•
Système d'avertissement de franchissement de ligne (LDWS)	<ul style="list-style-type: none">•
Système de freinage d'urgence autonome (AEB)	<ul style="list-style-type: none">•
Détection de fatigue du conducteur	<ul style="list-style-type: none">•
Alerte de collision frontale (FCW)	<ul style="list-style-type: none">•
Alerte de collision arrière	<ul style="list-style-type: none">•

Sécurité active (suite)

Alerte de conduite à basse vitesse	•
Système d'appel d'urgence (eCall)	•
Caméra embarquée intégrée	•
Avertissement d'ouverture de porte (DOW)	•
Mode sentinelle	•

Climatisation/réfrigérateur

Méthode de contrôle de la température de la climatisation	• Climatisation automatique
Climatisation indépendante arrière	•
Bouches d'aération des sièges arrière	•
Contrôle de zone de température	•
Purificateur d'air pour voiture	•
Filtre PM2.5 d'habitacle	•
Réfrigérateur embarqué	•
Dispositif de parfum pour voiture	•
Surveillance de la qualité de l'air	•

Sécurité passive

Airbag conducteur/passager	Principal •/Vice •
Airbags latéraux avant/arrière	• Avant/arrière •
Airbags de tête avant/arrière (airbags rideaux)	• Avant/arrière •

Frein de roue

Type de freins avant	Ventilation à disque
Type de freins arrière	Ventilation à disque
Type de frein de stationnement	Voiture de stationnement électronique

Frein de roue (suite)

Dimensions des pneus avant	265/45 R21
Dimensions des pneus arrière	265/45 R21
Dimensions de la roue de secours	-

Audio/Éclairage intérieur

Nombre de locuteurs	• 21 haut-parleurs
Éclairage d'ambiance intérieur	• 256 couleurs
Lampe de lecture tactile	•
Dolby Atmos	•

Fonctions de conduite

Affichage des informations de trafic de navigation	•
Assistance de voie	•
Système d'assistance au maintien de la voie	•
Système de régulateur de vitesse	• Croisière adaptative à pleine vitesse
Système de navigation par satellite	•
Niveau d'assistance à la conduite	•L2
Alerte de trafic transversal arrière	•
Centrage de voie	•
Reconnaissance des panneaux de signalisation routière	•
Marque de la carte	• Gaud
Systèmes d'aide à la conduite	• Idéal AD Max
Carte de haute précision	•
Invocation à distance	•
Détection sans intervention	•
Démarrer le rappel	•

Fonctions de conduite (suite)

Assistance au stationnement	<ul style="list-style-type: none">•
Assistance au changement de voie	<ul style="list-style-type: none">•
Assistance automatique d'entrée/sortie de rampe	<ul style="list-style-type: none">•
Sections d'autoroute	<ul style="list-style-type: none">• Section urbaine; • Section à grande vitesse

Éclairage extérieur

Source de lumière de croisement	<ul style="list-style-type: none">•LED
Source lumineuse de feux de route	<ul style="list-style-type: none">•LED
Feux de jour à LED	<ul style="list-style-type: none">•
Feux de route et de croisement adaptatifs	<ul style="list-style-type: none">•
Phares automatiques	<ul style="list-style-type: none">•
Phares réglables en hauteur	<ul style="list-style-type: none">•
Délai d'extinction des phares	<ul style="list-style-type: none">•
Clignotant	<ul style="list-style-type: none">•

Rétroviseurs extérieurs

Fonction rétroviseur extérieur	<ul style="list-style-type: none">• Réglage électrique; • pliage électrique; • mémoire du rétroviseur; • chauffage du rétroviseur; • retournement automatique; • pliage automatique de la voiture de verrouillage; • anti-éblouissement automatique
---------------------------------------	---

Apparence/antivol

Matériau de la jante	<ul style="list-style-type: none">• Alliage d'aluminium
Coffre électrique	<ul style="list-style-type: none">•
Antidémarrage électronique du moteur	<ul style="list-style-type: none">•
Système de verrouillage centralisé dans la voiture	<ul style="list-style-type: none">•
Type de clé	<ul style="list-style-type: none">• Clé de télécommande; • clé Bluetooth
Système de démarrage sans clé	<ul style="list-style-type: none">•
Fonction d'entrée sans clé	<ul style="list-style-type: none">• Toute la voiture

Apparence/antivol (suite)

Coffre mains libres	•
Mémoire de position du coffre électrique	•
Fonction de démarrage à distance	•
Préchauffage de la batterie	•
calandre fermée active	•
Fermeture électrique des portes	• Toute la voiture
Poignée de porte électrique cachée	•
Décharge vers l'extérieur	•
Pédales latérales	<input type="radio"/> Électrique (USD 1,471)

Puits de lumière/Verre

Type de toit ouvrant	• Le toit ouvrant ne peut pas être ouvert par étapes
Vitres électriques avant/arrière	• Avant/arrière •
Fonction de levage de vitre à une touche	• Toute la voiture
Fonction anti-pincement de fenêtre	•
Miroir de maquillage pour voiture	• Lumière de conduite principale; • Lumière de copilote
Essuie-glace arrière	•
Fonction d'essuie-glace avec capteur de pluie	• Induction des précipitations
Vitre de confidentialité arrière	•
Fenêtre latérale en verre multicouche insonorisé	• Première rangée; • rangée arrière

Couleur intérieure et extérieure

Couleur extérieure	Peinture métallique dorée: #8F8270; Peinture perle spéciale violette: #755382; Peinture métallique grise: # A4A8AE; Peinture perle spéciale verte: # 6C877C; Peinture métallique argentée: # C7C7C7; Peinture métallique noire: # 1E1E1E; Peinture froide spéciale bleue: # BA39D2
---------------------------	--

Couleur intérieure et extérieure (suite)

Couleur intérieure	Noir/Curry: #000000/# 332F2E; noir/blanc: #000000/# DAD6CF; noir/orange: #000000/# C0674A
---------------------------	---

Volant/rétroviseur intérieur

Matériau du volant	• Ceau véritable
Réglage de la position du volant	• Réglage électrique de haut en bas
Volant multifonction	•
Volant chauffant	•
Mémoire du volant	•
Écran d'affichage de l'ordinateur de bord	• Couleur
Tableau de bord LCD complet	•
Taille de l'instrument LCD	• 4.82 pouces
Fonction rétroviseur intérieur	• Antiéblouissement automatique
Changement de vitesse	• Changement de vitesse électronique
Affichage numérique tête haute HUD	•
Taille de la tête haute du HUD	• 13,35 pouces

Configuration intelligente

Services de voiture connectée	•
Mises à jour OTA	•
Réseau 4G/5G	•5G
Fonction à distance de l'application mobile	• Contrôle de la porte; • Contrôle de la fenêtre; • Démarrage du véhicule; • Gestion de la charge; • Contrôle de la climatisation; • Chauffage du volant; • Chauffage du siège; • Ventilation du siège; • Enquête/diagnostic de l'état du véhicule; • Positionnement du véhicule/Recherche de voiture; • Service de propriétaire de voiture (recherche de piles de recharge, stations-service, parkings, etc.); • Prendre rendez-vous pour l'entretien/la réparation
Surveillance biométrique embarquée	•

Contrôle de la conduite

Commutateur de mode de conduite	<ul style="list-style-type: none">• Sports;• Standard/Confort;• Hors route;• neige
Stationnement automatique	<ul style="list-style-type: none">•
Descente en pente raide	<ul style="list-style-type: none">•
Aide au démarrage en côte	<ul style="list-style-type: none">•
Système de récupération d'énergie	<ul style="list-style-type: none">•
Fonction de suspension variable	<ul style="list-style-type: none">• Réglage souple et dur de la suspension;• Réglage de la hauteur de la suspension
Suspension pneumatique	<ul style="list-style-type: none">•
Tapis magique à suspension intelligente	<ul style="list-style-type: none">•

Matériel de conduite

Radars de stationnement avant/arrière	<ul style="list-style-type: none">• Avant/arrière •
Système de caméras d'aide à la conduite	<ul style="list-style-type: none">• Image panoramique à 360 degrés
Caméra de perception frontale	<ul style="list-style-type: none">• Double yeux
Nombre de caméras	<ul style="list-style-type: none">• 11
Nombre de radars à ultrasons	<ul style="list-style-type: none">• 12
Châssis transparent/ imagerie à 540 degrés	<ul style="list-style-type: none">•
Quantité de radar à ondes millimétriques	<ul style="list-style-type: none">• 1
Puce de conduite assistée	<ul style="list-style-type: none">• 2 Nvidia Orin-X
Puissance de calcul totale de la puce	<ul style="list-style-type: none">• 508 TOPS
Marque LiDAR	<ul style="list-style-type: none">• HESAI Technologies
Modèle LiDAR	<ul style="list-style-type: none">• AT128
Nombre de LiDAR	<ul style="list-style-type: none">• 1
Numéro de ligne du radar laser	<ul style="list-style-type: none">• 128 lignes
Nombre de nuages de points LiDAR	<ul style="list-style-type: none">• 1,53 million par seconde
Pixels de la caméra de perception frontale	<ul style="list-style-type: none">• 8 millions

Matériel de conduite (suite)

Pixels de caméra de sensibilisation à l'environnement	• 8 millions; • 2 millions
Pixels de la caméra de vision panoramique	• 2 millions
Distance de détection de réflectivité du radar laser à 10 %	• 200 mètres

Recharge en voiture

Port multimédia/de chargement	• Type-C
Nombre de ports USB/Type-C	• 2 avant/4 arrière
Fonction de chargement sans fil pour téléphone portable	• Première rangée
Alimentation 220V/230V	•
Prise de courant 12 V dans le coffre à bagages	•
Puissance de charge maximale USB/Type-C	• 60W

"●" = Équipement de série

"_" = Non disponible

"○" = Équipement en option.

Remarque : Il s'agit de véhicules du marché chinois. La couverture de garantie n'est pas disponible en dehors de la Chine.