

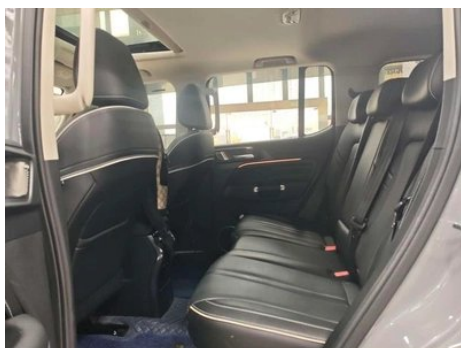
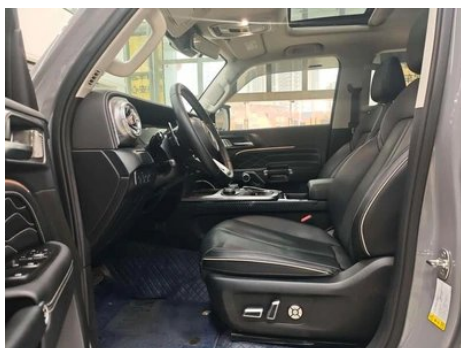
Отчет о Деталях Автомобиля

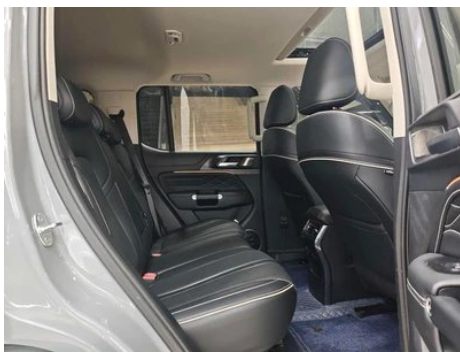
Tank 300 2024 2.0T Завоеватель

Основная Информация

Марка	Tank
Пробег	16,000 km
Цвет	Тёмно-серый
Первая регистрация	2025-03-01
Количество передач	1

Изображения Автомобиля





Состояние Автомобиля

1. Оригинальные металлические кузовные элементы с заводской окраской.

Информация о Конфигурации

Информация о модели

Наименование модели

Tank 300 2024 2.0T Завоеватель

Информация о модели (продолжение)

Дата выпуска	2023.08
--------------	---------

Основные параметры

Класс автомобиля	Компактный внедорожник
Тип энергии	Бензин
Максимальная мощность (кВт)	167
Максимальный крутящий момент (Н·м)	387
Трансмиссия	8 ручных передач
Тип кузова	SUV
Двигатель	2,0 л, 227 лошадиных сил, L4
Габариты (Д×Ш×В) (мм)	4760*1930*1903
Разгон 0-100 км/ч (с)	9.5
Максимальная скорость (км/ч)	175
Снаряженная масса (кг)	2165
Полная масса (кг)	2585
Расход топлива по циклу WLTP (л/100км)	9.90
Измеренный разгон 0-100 км/ч (с)	9.26
Тормозной путь со 100 км/ч (м)	41.99
Реальный расход топлива (л/100км)	13.63
Максимальная масса буксируемого прицепа (кг)	2000
Гарантийные условия для первого владельца	Пожизненная гарантия на основные детали двигателя и трансмиссии (условия освобождения от ответственности подлежат официальному)

двигатель

Модель двигателя	E20CB
Рабочий объем (мл)	1967
Рабочий объем (л)	2.0
Тип впуска	Турбонаддув
Компоновка цилиндров	L

двигатель (продолжение)

Количество цилиндров	4
Клапанов на цилиндр	4
Газораспределительный механизм	DOHC
Максимальная мощность (л.с.)	227
Обороты максимальной мощности (об/мин)	5500
Обороты максимального крутящего момента (об/мин)	1800-3600
Максимальная полезная мощность (кВт)	162
Октановое число	№ 92.
Система подачи топлива	Прямой впрыск
Материал головки блока цилиндров	Алюминиевый сплав
Материал блока цилиндров	Чугун
Компоновка двигателя	Вертикальное

Экран/Система

Центральный экран управления цветной	<ul style="list-style-type: none">• Сенсорный ЖК-экран
Размер экрана информационно-развлекательной системы	<ul style="list-style-type: none">• 12,3 дюйма
Bluetooth/ Автомобильный телефон	<ul style="list-style-type: none">•
Интеграция смартфона/ Зеркалирование	<ul style="list-style-type: none">• Поддержка Apple CarPlay
Система управления с распознаванием голоса	<ul style="list-style-type: none">• Мультимедийная система;• навигация;• телефон;• кондиционер;• люк в крыше

Тело

Длина (мм)	4760
Ширина (мм)	1930
Высота (мм)	1903
Колесная база (мм)	2750
Передняя колея (мм)	1608

Тело (продолжение)

Задняя колея (мм)	1608
Тип открывания дверей	Открытая дверь
Количество дверей	5
Количество мест	5
Объем топливного бака (л)	80
Объем багажника (л)	-
Коэффициент аэродинамического сопротивления (Cd)	-
Угол въезда (°)	33
Угол съезда (°)	34
Минимальный дорожный просвет без нагрузки (мм)	224
Продольный угол прохождения (°)	23.1
Максимальная глубина преодолеваемого брода (мм)	700

Коробка передач

Аббревиатура	8 ручных передач
Количество передач	8
Тип трансмиссии	Автоматическая коробка передач с ручным режимом (АТ)

Полный привод/внедорожник

Дифференциал повышенного трения/блокировка дифференциала	<ul style="list-style-type: none">• Блокировка дифференциала переднего моста;• блокировка дифференциала заднего моста
Розетка для подключения прицепа	<ul style="list-style-type: none">•
Лебедка	Передняя часть (5500 Юань)
Буксировочный крюк	<ul style="list-style-type: none">• Ручная
Функция блокировки межосевого дифференциала	<ul style="list-style-type: none">•
Низкоскоростной полный привод	<ul style="list-style-type: none">•
Танковый поворот	<ul style="list-style-type: none">•

Полный привод/внедорожник (продолжение)

Режим ползучести	•
------------------	---

Рулевое управление шасси

Тип привода	Переднемоторный, полноприводный (F-AWD)
Полный привод	Полный привод с разделением времени
Тип передней подвески	Независимая подвеска с двумя поперечными рычагами
Тип задней подвески	Многорычажная независимая подвеска
Тип усилителя руля	Электрический усилитель
Строение тела	Несущая

Конфигурация сидений

Материал сидений	• Натуральная кожа
Регулировка основного сиденья	• Регулировка вперед и назад; • регулировка спинки; • регулировка высоты (4 стороны); • поддержка талии (4 стороны)
Метод регулировки совместного сиденья	• Регулировка вперед и назад; • регулировка спинки
Электрорегулировка сиденья водителя и пассажира	Мастер •/Заместитель •
Функции передних сидений	• Отопление; • вентиляция; • массаж (только водительское положение)
Кнопки регулировки заднего сиденья переднего пассажира	-
Регулировка сидений второго ряда	• Регулировка спинки
Заднее сиденье складное	• Пропорциональное опускание
Передний/задний центральный подлокотник	До •/после •
Задний подстаканник	•

Активная безопасность

Антиблокировочная система (ABS)	•
---------------------------------	---

Активная безопасность (продолжение)

Электронное распределение тормозных усилий (EBD/CBC)	•
Система экстренного торможения (EBA/BAS/BA)	•
Система контроля тяги (ASR/TCS/TRC)	•
Система курсовой устойчивости (ESC/ESP/DSC)	•
Система контроля давления в шинах (TPMS)	• Отображение давления в шинах
Система напоминания о ремне безопасности	• Передний ряд
Крепления ISOFIX для детских кресел	•
Система предупреждения о съезде с полосы (LDWS)	•
Система автономного экстренного торможения (АЕВ)	-
Система обнаружения усталости водителя	•
Система экстренного вызова (eCall)	•
Встроенный видеорегистратор	•
Система защиты от опрокидывания	•

Кондиционер/холодильник

Метод регулирования температуры в системе кондиционирования воздуха	• Автоматический кондиционер
Независимая система климат-контроля для задних пассажиров	-
Вентиляционные отверстия на задних сиденьях	•

Кондиционер/холодильник (продолжение)

Контроль температурной зоны	•
Автомобильный очиститель воздуха	-
Салонный фильтр PM2.5	•

Пассивная безопасность

Подушка безопасности водителя/пассажира	Мастер •/Заместитель •
Передние/задние боковые подушки безопасности	До •/после-
Подушки безопасности для защиты головы спереди/сзади (шторки безопасности)	До •/после •

Колесный тормоз

Тип передних тормозов	Вентиляционный диск
Тип задних тормозов	Вентиляционный диск
Тип стояночного тормоза	Электронный стоячий автомобиль
Размер передних шин	265/65 R17
Размер задних шин	265/65 R17
Размер запасного колеса	Полный размер
Размещение запасного колеса	Рюкзак

Аудио/Внутреннее освещение

Название бренда динамика	•Инфинити Яньфэйлиши
Количество говорящих	• 9 рогов
Внутреннее окружающее освещение	• 64 цвета

Функции вождения

Навигационный дисплей дорожной информации	•
Помощь в удержании полосы движения	-
Система помощи при движении по полосе	•
Система круиз-контроля	• Адаптивный круиз
Спутниковая навигационная система	•

Функции вождения (продолжение)

Уровень помощи при вождении	• L2
Центрирование полосы движения	•
Распознавание дорожных знаков	•
Карта Бренда	• Gaud
Помощь при парковке	-

Внешнее освещение

Источник света ближнего света	• LED
Источник света дальнего света	• LED
Светодиодные дневные ходовые огни	•
Адаптивный дальний и ближний свет	•
Автоматические фары	•
Передние противотуманные фары	• LED
Регулируемые по высоте фары	•
Задержка выключения фар	•
Особенности освещения	• Матричный тип
Лампа указателя поворота	•

Внешние зеркала

Функция внешнего зеркала	• Электрическая регулировка; • электрический складной; • обогрев зеркал заднего вида; • автоматический складной замок автомобиля
--------------------------	--

Внешний вид/противоугонное

Материал обода	• Алюминиевый сплав
Электрический багажник	-
Электронный иммобилайзер двигателя	•
Центральный замок в автомобиле	•

Внешний вид/противоугонное (продолжение)

Тип ключа	<ul style="list-style-type: none">• Ключ дистанционного управления
Система бесключевого запуска	<ul style="list-style-type: none">•
Функция бесключевого доступа	<ul style="list-style-type: none">• Передний ряд
Багажник на крышу	<ul style="list-style-type: none">•
Функция удаленного запуска	<ul style="list-style-type: none">•
Боковые педали	<ul style="list-style-type: none">• Фиксированный

Мансардное окно/стекло

Тип люка	<ul style="list-style-type: none">• Электрический люк
Передние/задние электрические стеклоподъемники	До •/после •
Функция подъема окна одним нажатием	<ul style="list-style-type: none">• Весь автомобиль
Функция защиты от заземления окон	<ul style="list-style-type: none">•
Автомобильное зеркало для макияжа	<ul style="list-style-type: none">• Освещение главного водителя;• освещение второго пилота
Задний дворник	<ul style="list-style-type: none">•
Функция стеклоочистителя с датчиком дождя	<ul style="list-style-type: none">• Индуктивный тип дождя

Цвет интерьера и экстерьера

Цвет кузова	Я думаю, что оранжевый #FF550A Черный ананас #000000 Бай Фумей #FFFFFF Серый слишком волной #6F6F6F
Цвет салона	Черный: #000000; Черный/Красный: #000000/# A13742

Рулевое колесо/внутреннее зеркало

Материал рулевого колеса	<ul style="list-style-type: none">• Кора
Регулировка положения рулевого колеса	<ul style="list-style-type: none">• Ручная регулировка вверх и вниз
Многофункциональное рулевое колесо	<ul style="list-style-type: none">•
Подогрев рулевого колеса	<ul style="list-style-type: none">•
Память рулевого колеса	-

Рулевое колесо/внутреннее зеркало (продолжение)

Экран дисплея маршрутного компьютера	<ul style="list-style-type: none">• Цвет
Полностью ЖК-панель приборов	<ul style="list-style-type: none">•
Размер ЖК-дисплея	<ul style="list-style-type: none">• 12,3 дюйма
Функция внутреннего зеркала заднего вида	<ul style="list-style-type: none">• Ручная антибликовая
Переключение передач	<ul style="list-style-type: none">• Переключение электронного переключения
Устройство ETC	<ul style="list-style-type: none">•
Подрулевые лепестки переключения передач	<ul style="list-style-type: none">•

Интеллектуальная конфигурация

Сервисы подключенного автомобиля	<ul style="list-style-type: none">•
Обновления по воздуху (OTA)	<ul style="list-style-type: none">•
Сеть 4G/5G	<ul style="list-style-type: none">• 4G
Функция удаленного управления через мобильное приложение	<ul style="list-style-type: none">•
Точки доступа Wi-Fi	<ul style="list-style-type: none">•

Контроль вождения

Переключатель режима движения	<ul style="list-style-type: none">• Стандарт/комфорт; • бездорожье; • снег
Автоматическая парковка	<ul style="list-style-type: none">•
Крутой спуск по склону	<ul style="list-style-type: none">•
Помощь при трогании на подъеме	<ul style="list-style-type: none">•
Технология запуска и остановки двигателя	<ul style="list-style-type: none">•

Приводное оборудование

Передний/задний парковочный радар	До •/после •
Система видеопомощи при вождении	<ul style="list-style-type: none">• 360-градусное панорамное изображение; • изображение слепой зоны на стороне автомобиля

Приводное оборудование (продолжение)

Количество ультразвуковых радаров	• 8
Прозрачный корпус/540-градусное изображение	•

Зарядка в автомобиле

Мультимедийный/зарядный порт	•USB;•Type-C
Количество портов USB/Type-C	• 2 в первом ряду/2 в заднем ряду
Функция беспроводной зарядки мобильного телефона	• Передний ряд
Электропитание 220В/230В	•
Розетка 12 В в багажном отделении	•
Мощность беспроводной зарядки мобильного телефона	•50W

Дополнительный пакет

Дополнительный пакет	Вездеходные шины (2000 Юань Содержит Вездеходные шины (АТ Шина) Спецификация 265 65 R17)
----------------------	---

"●" = Стандартное оборудование

"_" = Недоступно

"○" = Опциональное оборудование.

Примечание: Это автомобили для китайского рынка.
Гарантийное покрытие недоступно за пределами Китая.