

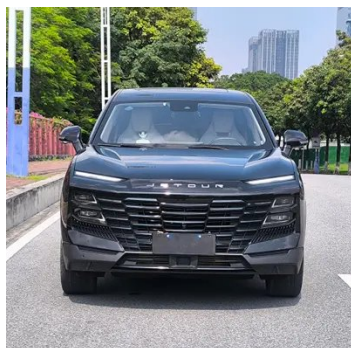
Отчет о Деталях Автомобиля

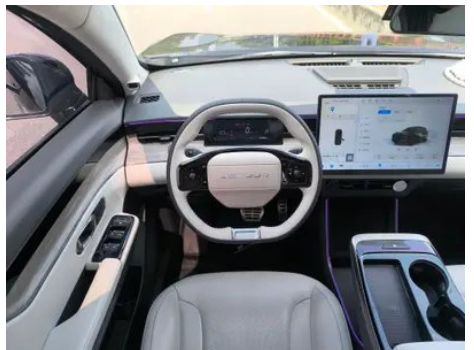
Jetour Dasheng 2022 1.6T DCT Король МАХ

Основная Информация

Марка	Jetour
Пробег	52,000 km
Цвет	Черный
Первая регистрация	2023-02-01
Количество передач	0

Изображения Автомобиля







Состояние Автомобиля

1. Правый порог кузова, Деформация внутренней стороны. 2. Левая задняя боковина, Деформация.

Информация о Конфигурации

Информация о модели

Наименование модели	Jetour Dasheng 2022 1.6T DCT Король MAX
Дата выпуска	2022.09

Основные параметры

Класс автомобиля	Компактный внедорожник
Тип энергии	Бензин
Максимальная мощность (кВт)	145
Максимальный крутящий момент (Н·м)	290
Трансмиссия	7-транс влажного двойного сцепления
Тип кузова	SUV
Двигатель	1.6T 197 л.с. L4
Габариты (Д×Ш×В) (мм)	4590*1900*1685
Разгон 0-100 км/ч (с)	-
Максимальная скорость (км/ч)	180
Снаряженная масса (кг)	1580
Полная масса (кг)	2000
Расход топлива по циклу NEDC (л/100км)	6.9
Расход топлива по циклу WLTP (л/100км)	7.7
Гарантийные условия для первого владельца	Пожизненная гарантия/ неэксплуатация (условия освобождения от ответственности являются официальными)

двигатель

Модель двигателя	SQRF4J16
Рабочий объем (мл)	1598
Рабочий объем (л)	1.6
Тип впуска	Турбонаддув
Компоновка цилиндров	L
Количество цилиндров	4
Клапанов на цилиндр	4
Степень сжатия	9.9
Газораспределительный механизм	DOHC
Диаметр цилиндра (мм)	77
Ход поршня (мм)	85.8
Максимальная мощность (л.с.)	197
Обороты максимальной мощности (об/мин)	5500
Обороты максимального крутящего момента (об/мин)	2000-4000
Максимальная полезная мощность (кВт)	140
Октановое число	№ 92.
Система подачи топлива	Прямой впрыск
Материал головки блока цилиндров	Алюминиевый сплав
Материал блока цилиндров	Алюминиевый сплав
Компоновка двигателя	Горизонтальное
Технологии, специфичные для двигателей	DVVT

Экран/Система

Центральный экран управления цветной	<ul style="list-style-type: none">• Сенсорный ЖК-экран
Размер экрана информационно-развлекательной системы	<ul style="list-style-type: none">• 15,6 дюйма
Bluetooth/Автомобильный телефон	<ul style="list-style-type: none">•

Экран/Система (продолжение)

Интеграция смартфона/ Зеркалирование	<ul style="list-style-type: none">• Поддержка HUAWEI HiCar
Система управления с распознаванием голоса	<ul style="list-style-type: none">• Мультимедийная система;• навигация;• телефон;• кондиционер;• люк в крыше
Распознавание голосового пробуждения по региону	<ul style="list-style-type: none">• Одиночная зона
Распознавание лиц	<ul style="list-style-type: none">•
Голосовое пробуждение без слов	<ul style="list-style-type: none">•
Непрерывное распознавание речи	<ul style="list-style-type: none">•

Тело

Длина (мм)	4590
Ширина (мм)	1900
Высота (мм)	1685
Колесная база (мм)	2720
Передняя колея (мм)	1610
Задняя колея (мм)	1615
Тип открывания дверей	Открытая дверь
Количество дверей	5
Количество мест	5
Объем топливного бака (л)	57
Объем багажника (л)	-
Коэффициент аэродинамического сопротивления (Cd)	-
Угол въезда (°)	19
Угол съезда (°)	22

Коробка передач

Аббревиатура	7-транс влажного двойного сцепления
Количество передач	7
Тип трансмиссии	Мокрая коробка передач с двойным сцеплением (DCT)

Рулевое управление шасси

Рулевое управление шасси (продолжение)

Тип привода	Переднемоторный, переднеприводный (FF)
Тип передней подвески	Независимая подвеска McPherson
Тип задней подвески	Множатная независимая подвеска
Тип усилителя руля	Электрический усилитель
Строение тела	Несущая

Конфигурация сидений

Материал сидений	• Имитация кожи
Регулировка основного сиденья	• Регулировка вперед и назад; • регулировка спинки; • регулировка высоты (2 стороны); • поддержка талии (4 стороны)
Метод регулировки совместного сиденья	• Передняя и задняя регулировки • Регулировка спинки Регулировка опоры для ног
Электрорегулировка сиденья водителя и пассажира	Мастер •/Заместитель •
Функции передних сидений	• Отопление • Вентиляция Массаж (Только для второго пилота)
Функция памяти электрических сидений	Положение второго пилота
Кнопки регулировки заднего сиденья переднего пассажира	-
Регулировка сидений второго ряда	• Регулировка спинки
Заднее сиденье складное	• Пропорциональное опускание
Передний/задний центральный подлокотник	До •/после •
Задний подстаканник	•
Сиденья спортивного типа	•

Активная безопасность

Антиблокировочная система (ABS)	•
--	---

Активная безопасность (продолжение)

Электронное распределение тормозных усилий (EBD/CBC)	<ul style="list-style-type: none">•
Система экстренного торможения (EBA/BAS/BA)	<ul style="list-style-type: none">•
Система контроля тяги (ASR/TCS/TRC)	<ul style="list-style-type: none">•
Система курсовой устойчивости (ESC/ESP/DSC)	<ul style="list-style-type: none">•
Система контроля давления в шинах (TPMS)	<ul style="list-style-type: none">• Отображение давления в шинах
Система напоминания о ремне безопасности	<ul style="list-style-type: none">• Передний ряд
Крепления ISOFIX для детских кресел	<ul style="list-style-type: none">•
Система предупреждения о съезде с полосы (LDWS)	<ul style="list-style-type: none">•
Система автономного экстренного торможения (AEB)	<ul style="list-style-type: none">•
Система обнаружения усталости водителя	<ul style="list-style-type: none">•
Система предупреждения о лобовом столкновении (FCW)	<ul style="list-style-type: none">•
Система предупреждения о заднем столкновении	<ul style="list-style-type: none">•
Система экстренного вызова (eCall)	<ul style="list-style-type: none">•
Система предупреждения при открытии двери (DOW)	<ul style="list-style-type: none">•

Кондиционер/холодильник

Метод регулирования температуры в системе кондиционирования воздуха	<ul style="list-style-type: none">• Автоматический кондиционер
---	--

Кондиционер/холодильник (продолжение)

Независимая система климат-контроля для задних пассажиров	-
Вентиляционные отверстия на задних сиденьях	•
Контроль температурной зоны	•
Автомобильный очиститель воздуха	•
Салонный фильтр PM2.5	•
Генератор отрицательных ионов	•

Пассивная безопасность

Подушка безопасности водителя/пассажира	Мастер •/Заместитель •
Передние/задние боковые подушки безопасности	До •/после-
Подушки безопасности для защиты головы спереди/сзади (шторки безопасности)	До •/после •

Колесный тормоз

Тип передних тормозов	Вентиляционный диск
Тип задних тормозов	Дисковый
Тип стояночного тормоза	Электронный стоячий автомобиль
Размер передних шин	255/45 R20
Размер задних шин	255/45 R20
Размер запасного колеса	Не полный размер

Аудио/Внутреннее освещение

Количество говорящих	• 6 рогов
Внутреннее окружающее освещение	• Многоцветный

Функции вождения

Навигационный дисплей дорожной информации	•
Помощь в удержании полосы движения	•
Система помощи при движении по полосе	•

Функции вождения (продолжение)

Система круиз-контроля	<ul style="list-style-type: none">• Адаптивный круиз на полной скорости
Спутниковая навигационная система	<ul style="list-style-type: none">•
Уровень помощи при вождении	<ul style="list-style-type: none">• L2
Система предупреждения о поперечном движении сзади	<ul style="list-style-type: none">•
Центрирование полосы движения	<ul style="list-style-type: none">•
Распознавание дорожных знаков	<ul style="list-style-type: none">•
Карта Бренда	<ul style="list-style-type: none">• Gaud • Байду • Tencent
Помощь при парковке	<ul style="list-style-type: none">-

Внешнее освещение

Источник света ближнего света	<ul style="list-style-type: none">• LED
Источник света дальнего света	<ul style="list-style-type: none">• LED
Светодиодные дневные ходовые огни	<ul style="list-style-type: none">•
Адаптивный дальний и ближний свет	<ul style="list-style-type: none">•
Автоматические фары	<ul style="list-style-type: none">•
Регулируемые по высоте фары	<ul style="list-style-type: none">•
Задержка выключения фар	<ul style="list-style-type: none">•

Внешние зеркала

Функция внешнего зеркала	<ul style="list-style-type: none">• Электрическая регулировка;• электрический складной;• обогрев зеркал заднего вида;• автоматический складной замок автомобиля
---------------------------------	--

Внешний вид/противоугонное

Материал обода	<ul style="list-style-type: none">• Алюминиевый сплав
Электрический багажник	<ul style="list-style-type: none">•
Электронный иммобилайзер двигателя	<ul style="list-style-type: none">•

Внешний вид/противоугонное (продолжение)

Центральный замок в автомобиле	<ul style="list-style-type: none">•
Тип ключа	<ul style="list-style-type: none">• Ключ дистанционного управления;• ключ Bluetooth
Система бесключевого запуска	<ul style="list-style-type: none">•
Функция бесключевого доступа	<ul style="list-style-type: none">• Водительское положение
Внешний вид комплекта	<input type="radio"/> Спортивный стиль
Электрическая память положения багажника	<ul style="list-style-type: none">•
Функция удаленного запуска	<ul style="list-style-type: none">•
Скрытая электрическая дверная ручка	<ul style="list-style-type: none">•

Мансардное окно/стекло

Тип люка	<ul style="list-style-type: none">• Панорамный люк можно открыть
Передние/задние электрические стеклоподъемники	До •/после •
Функция подъема окна одним нажатием	<ul style="list-style-type: none">• Весь автомобиль
Функция защиты от заземления окон	<ul style="list-style-type: none">•
Автомобильное зеркало для макияжа	<ul style="list-style-type: none">• Освещение главного водителя;• освещение второго пилота
Задний дворник	<ul style="list-style-type: none">•
Функция стеклоочистителя с датчиком дождя	<ul style="list-style-type: none">• Индуктивный тип дождя

Цвет интерьера и экстерьера

Цвет кузова	Межзвездный черный #000000 Красный красный #DC1E28 Призрачный серый #606876 Ванильный синий #97C4E6 Лунный свет белый #FFFFFF
Цвет салона	Черный/красный: #000000/#BE0000; серый/белый: # 6E6E6E/# F0F0F0

Рулевое колесо/внутреннее зеркало

Материал рулевого колеса	<ul style="list-style-type: none">• Кора
--------------------------	--

Рулевое колесо/внутреннее зеркало (продолжение)

Регулировка положения рулевого колеса	<ul style="list-style-type: none">• Ручная регулировка вверх и вниз
Многофункциональное рулевое колесо	<ul style="list-style-type: none">•
Подогрев рулевого колеса	-
Память рулевого колеса	-
Экран дисплея маршрутного компьютера	<ul style="list-style-type: none">• Монохромный
Полностью ЖК-панель приборов	-
Функция внутреннего зеркала заднего вида	<ul style="list-style-type: none">• Ручная антибликовая
Переключение передач	<ul style="list-style-type: none">• Электронное переключение передач

Интеллектуальная конфигурация

Сервисы подключенного автомобиля	<ul style="list-style-type: none">•
Обновления по воздуху (ОТА)	<ul style="list-style-type: none">•
Сеть 4G/5G	<ul style="list-style-type: none">•4G
Функция удаленного управления через мобильное приложение	<ul style="list-style-type: none">• Управление дверями;• Запуск автомобиля;• Управление климат-контролем;• Проверка состояния автомобиля/диагностика
Точки доступа Wi-Fi	<ul style="list-style-type: none">•

Контроль вождения

Переключатель режима движения	<ul style="list-style-type: none">• Спорт;• экономичный;• стандарт/комфорт
Автоматическая парковка	<ul style="list-style-type: none">•
Крутой спуск по склону	<ul style="list-style-type: none">•
Помощь при трогании на подъеме	<ul style="list-style-type: none">•

Приводное оборудование

Передний/задний парковочный радар	До •/после •
Система видеопомощи при вождении	<ul style="list-style-type: none">• 360-градусное панорамное изображение

Приводное оборудование (продолжение)

Прозрачный корпус/540-градусное изображение	•
---	---

Зарядка в автомобиле

Мультимедийный/зарядный порт	•USB;•Type-C
Количество портов USB/Type-C	• 2 в первом ряду/1 в заднем ряду
Функция беспроводной зарядки мобильного телефона	• Передний ряд

Дополнительный пакет

Дополнительный пакет	Королева автомобиля (1 Юань Содержит Электрорегулировка сидений Память Отопление Вентиляция Выделенные сиденья для ног Массаж эксклюзивных сидений) Комплект боевых действий (1 Юань Содержит Включает в себя декоративные элементы спортивного экстерьера Аврора зеленый спортивный суппорт Действительно четыре из хвоста Супер бегущий звук Многофункциональный динамический руль гоночного класса Эксклюзивный бой UI Интерфейс)
----------------------	---

"●" = Стандартное оборудование

"_" = Недоступно

"○" = Опциональное оборудование.

Примечание: Это автомобили для китайского рынка.
Гарантийное покрытие недоступно за пределами Китая.