

# Отчет о Деталях Автомобиля

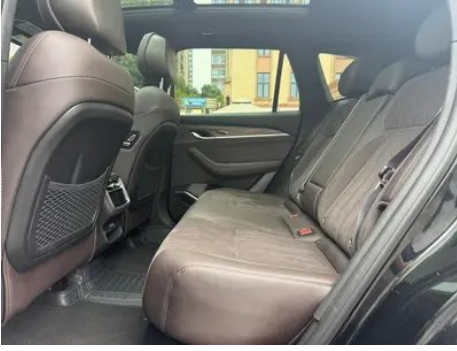
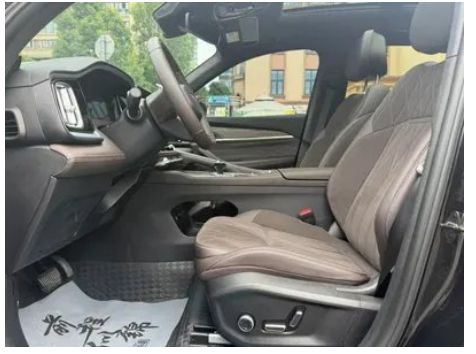
Geely Monjaro 2026 2.0TD Высокая работа  
автоматически с двумя приводами

## Основная Информация

Марка	Geely
Пробег	10,000 km
Цвет	Черный
Первая регистрация	2026-01-01
Количество передач	0

## Изображения Автомобиля







## Состояние Автомобиля

1. Оригинальные металлические кузовные элементы с заводской окраской.

## Информация о Конфигурации

### Информация о модели

<b>Наименование модели</b>	Geely Monjaro 2026 Восточный Яо 2.0TD Автоматическая версия
<b>Дата выпуска</b>	2025.09

### Основные параметры

<b>Класс автомобиля</b>	Компактный внедорожник
<b>Тип энергии</b>	Бензин
<b>Максимальная мощность (кВт)</b>	200
<b>Максимальный крутящий момент (Н·м)</b>	400
<b>Трансмиссия</b>	8 ручных передач
<b>Тип кузова</b>	SUV
<b>Двигатель</b>	2,0 л, 272 лошадиные силы, L4
<b>Габариты (Д×Ш×В) (мм)</b>	4795*1895*1689
<b>Разгон 0-100 км/ч (с)</b>	7.3
<b>Максимальная скорость (км/ч)</b>	225
<b>Снаряженная масса (кг)</b>	1675
<b>Полная масса (кг)</b>	2096
<b>Расход топлива по циклу WLTP (л/100км)</b>	7.79

### двигатель

<b>Модель двигателя</b>	JLH-4G20TDH
<b>Рабочий объем (мл)</b>	1969
<b>Рабочий объем (л)</b>	2.0
<b>Тип впуска</b>	Турбонаддув
<b>Компоновка цилиндров</b>	L

## двигатель (продолжение)

<b>Количество цилиндров</b>	4
<b>Клапанов на цилиндр</b>	4
<b>Газораспределительный механизм</b>	DOHC
<b>Максимальная мощность (л.с.)</b>	272
<b>Обороты максимальной мощности (об/мин)</b>	-
<b>Обороты максимального крутящего момента (об/мин)</b>	-
<b>Максимальная полезная мощность (кВт)</b>	195
<b>Октановое число</b>	Номер 95
<b>Система подачи топлива</b>	Прямой впрыск
<b>Материал головки блока цилиндров</b>	Алюминиевый сплав
<b>Материал блока цилиндров</b>	Алюминиевый сплав
<b>Компоновка двигателя</b>	Горизонтальное

## Экран/Система

<b>Центральный экран управления цветной</b>	<ul style="list-style-type: none"><li>• Сенсорный ЖК-экран</li></ul>
<b>Размер экрана информационно-развлекательной системы</b>	<ul style="list-style-type: none"><li>• 14,6 дюйма</li></ul>
<b>Bluetooth/ Автомобильный телефон</b>	<ul style="list-style-type: none"><li>•</li></ul>
<b>Интеграция смартфона/ Зеркалирование</b>	<ul style="list-style-type: none"><li>• Поддержка HUAWEI HiCar; • Поддержка Carlink; • Поддержка Flyme link</li></ul>
<b>Система управления с распознаванием голоса</b>	<ul style="list-style-type: none"><li>• Мультимедийная система; • навигация; • телефон; • кондиционер; • люк в крыше</li></ul>
<b>Распознавание голосового пробуждения по региону</b>	<ul style="list-style-type: none"><li>• Четыре области</li></ul>
<b>Интеллектуальная система автомобиля</b>	<ul style="list-style-type: none"><li>• Flyme Auto</li></ul>
<b>Распознавание лиц</b>	<ul style="list-style-type: none"><li>○</li></ul>
<b>Магазин приложений</b>	<ul style="list-style-type: none"><li>•</li></ul>

## Экран/Система (продолжение)

<b>Разрешение экрана центрального управления</b>	•1920x1080
<b>Размер экрана для развлечения пассажиров</b>	• 14,6 дюйма
<b>Разрешение экрана пассажира</b>	•1920x1080
<b>Слово для пробуждения голосового помощника</b>	• Привет, Geely
<b>Голосовое пробуждение без слов</b>	•
<b>Непрерывное распознавание речи</b>	•
<b>Автомобильный интеллектуальный чип</b>	•Квалком Снапдрагон 8155
<b>Управление экраном с помощью нескольких пальцев</b>	•

## Тело

<b>Длина (мм)</b>	4795
<b>Ширина (мм)</b>	1895
<b>Высота (мм)</b>	1689
<b>Колесная база (мм)</b>	2845
<b>Передняя колея (мм)</b>	1610
<b>Задняя колея (мм)</b>	1610
<b>Тип открывания дверей</b>	Открытая дверь
<b>Количество дверей</b>	5
<b>Количество мест</b>	5
<b>Объем топливного бака (л)</b>	55
<b>Объем багажника (л)</b>	562
<b>Коэффициент аэродинамического сопротивления (Cd)</b>	-
<b>Угол въезда (°)</b>	19
<b>Угол съезда (°)</b>	19

## Коробка передач

<b>Аббревиатура</b>	8 ручных передач
<b>Количество передач</b>	8

## Коробка передач (продолжение)

<b>Тип трансмиссии</b>	Автоматическая коробка передач с ручным режимом (АТ)
------------------------	--

## Рулевое управление шасси

<b>Тип привода</b>	Переднемоторный, переднеприводный (FF)
<b>Тип передней подвески</b>	Независимая подвеска McPherson
<b>Тип задней подвески</b>	Множатная независимая подвеска
<b>Тип усилителя руля</b>	Электрический усилитель
<b>Строение тела</b>	Несущая

## Конфигурация сидений

<b>Материал сидений</b>	• Копирование; ○ Смешивание кожаных / шерстяных материалов (USD 441)
<b>Регулировка основного сиденья</b>	• Регулировка вперед и назад; • регулировка спинки; • регулировка высоты (4 стороны); • поддержка талии (4 стороны)
<b>Метод регулировки совместного сиденья</b>	• Регулировка вперед и назад; • регулировка спинки; • регулировка опоры ноги
<b>Электрорегулировка сиденья водителя и пассажира</b>	Мастер •/Заместитель •
<b>Функции передних сидений</b>	• Отопление; • вентиляция; • массаж; • динамик подголовника (только водительское положение)
<b>Функция памяти электрических сидений</b>	• Место водителя; • место второго пилота
<b>Кнопки регулировки заднего сиденья переднего пассажира</b>	•
<b>Регулировка сидений второго ряда</b>	• Регулировка спинки
<b>Заднее сиденье складное</b>	• Пропорциональное опускание
<b>Передний/задний центральный подлокотник</b>	До •/после •
<b>Задний подстаканник</b>	•
<b>Функции сидений второго ряда</b>	• Отопление

## Конфигурация сидений (продолжение)

Электрорегулировка сидений второго ряда	•
---	---

## Активная безопасность

Антиблокировочная система (ABS)	•
Электронное распределение тормозных усилий (EBD/CBC)	•
Система экстренного торможения (EBA/BAS/BA)	•
Система контроля тяги (ASR/TCS/TRC)	•
Система курсовой устойчивости (ESC/ESP/DSC)	•
Система контроля давления в шинах (TPMS)	• Отображение давления в шинах
Система напоминания о ремне безопасности	• Передний ряд
Крепления ISOFIX для детских кресел	•
Система предупреждения о съезде с полосы (LDWS)	•
Система автономного экстренного торможения (АЕВ)	•
Система обнаружения усталости водителя	○
Система предупреждения о лобовом столкновении (FCW)	•
Система предупреждения о заднем столкновении	•
Система экстренного вызова (eCall)	•
Встроенный видеорегиистратор	•

## Активная безопасность (продолжение)

<b>Система предупреждения при открытии двери (DOW)</b>	•
--	---

## Кондиционер/холодильник

<b>Метод регулирования температуры в системе кондиционирования воздуха</b>	• Автоматический кондиционер
<b>Независимая система климат-контроля для задних пассажиров</b>	•
<b>Вентиляционные отверстия на задних сиденьях</b>	•
<b>Контроль температурной зоны</b>	•
<b>Автомобильный очиститель воздуха</b>	-
<b>Салонный фильтр PM2.5</b>	•
<b>Мониторинг качества воздуха</b>	•

## Пассивная безопасность

<b>Подушка безопасности водителя/пассажира</b>	Мастер •/Заместитель •
<b>Передние/задние боковые подушки безопасности</b>	До •/после-
<b>Подушки безопасности для защиты головы спереди/сзади (шторки безопасности)</b>	До •/после •
<b>Передняя центральная подушка безопасности</b>	•

## Колесный тормоз

<b>Тип передних тормозов</b>	Вентиляционный диск
<b>Тип задних тормозов</b>	Дисковый
<b>Тип стояночного тормоза</b>	Электронный стоячий автомобиль
<b>Размер передних шин</b>	245/45 R20
<b>Размер задних шин</b>	245/45 R20
<b>Размер запасного колеса</b>	Не полный размер
<b>Размещение запасного колеса</b>	Внутри багажника

## Аудио/Внутреннее освещение

## Аудио/Внутреннее освещение (продолжение)

Количество говорящих	• 16 рогов
Внутреннее окружающее освещение	• 256 цветов

## Функции вождения

Навигационный дисплей дорожной информации	•
Помощь в удержании полосы движения	•
Система помощи при движении по полосе	•
Система круиз-контроля	• Адаптивный круиз на полной скорости
Спутниковая навигационная система	•
Уровень помощи при вождении	• L2
Система предупреждения о поперечном движении сзади	•
Центрирование полосы движения	•
Распознавание дорожных знаков	•
Карта Бренда	• Gaud
Дистанционная парковка	○
Системы помощи водителю	○ Пространство НЗ
Помощь при парковке	○
Помощь при смене полосы движения	○
Автоматический въезд/ выезд на съезд с помощью	○
Участки автомагистрали	○ Высокоскоростной участок дороги

## Внешнее освещение

Источник света ближнего света	• LED
Источник света дальнего света	• LED

## Внешнее освещение (продолжение)

Светодиодные дневные ходовые огни	•
Адаптивный дальний и ближний свет	•
Автоматические фары	•
Регулируемые по высоте фары	•
Задержка выключения фар	•
Особенности освещения	• Матричный тип
Вспомогательный свет для вождения	○

## Внешние зеркала

Функция внешнего зеркала	• Электрическая регулировка; • электрический складной; • обогрев зеркал заднего вида; • автоматический складной замок автомобиля
--------------------------	--

## Внешний вид/противоугонное

Материал обода	• Алюминиевый сплав
Электрический багажник	•
Электронный иммобилайзер двигателя	•
Центральный замок в автомобиле	•
Тип ключа	• Ключ дистанционного управления; • ключ Bluetooth
Система бесключевого запуска	•
Функция бесключевого доступа	• Передний ряд
Электрическая память положения багажника	•
Багажник на крышу	•
Функция удаленного запуска	•

## Мансардное окно/стекло

Тип люка	• Панорамный люк можно открыть
Передние/задние электрические стеклоподъемники	До •/после •

## Мансардное окно/стекло (продолжение)

<b>Функция подъема окна одним нажатием</b>	<ul style="list-style-type: none"><li>• Весь автомобиль</li></ul>
<b>Функция защиты от заземления окон</b>	<ul style="list-style-type: none"><li>•</li></ul>
<b>Автомобильное зеркало для макияжа</b>	<ul style="list-style-type: none"><li>• Освещение главного водителя;</li><li>• освещение второго пилота</li></ul>
<b>Задний дворник</b>	<ul style="list-style-type: none"><li>•</li></ul>
<b>Функция стеклоочистителя с датчиком дождя</b>	<ul style="list-style-type: none"><li>• Индуктивный тип дождя</li></ul>
<b>Заднее боковое защитное стекло</b>	<ul style="list-style-type: none"><li>•</li></ul>
<b>Многослойное звукоизолирующее стекло бокового окна</b>	<ul style="list-style-type: none"><li>• Передний ряд</li></ul>

## Цвет интерьера и экстерьера

<b>Цвет кузова</b>	Мо Гао Лан #496781 Белые устрицы #F1F5F8 Аврора серебро #CFD3D3 Черно-черный #000000 Восточный Цин #385352 Базальтовый серый #4C5764
<b>Цвет салона</b>	Черный Абрикос Шаохуа #000000 #D9CEC4 Черный Коричневый #000000 #884A3E

## Рулевое колесо/внутреннее зеркало

<b>Материал рулевого колеса</b>	<ul style="list-style-type: none"><li>• Кора</li></ul>
<b>Регулировка положения рулевого колеса</b>	<ul style="list-style-type: none"><li>• Ручная регулировка вверх и вниз</li></ul>
<b>Многофункциональное рулевое колесо</b>	<ul style="list-style-type: none"><li>•</li></ul>
<b>Подогрев рулевого колеса</b>	<ul style="list-style-type: none"><li>•</li></ul>
<b>Память рулевого колеса</b>	-
<b>Экран дисплея маршрутного компьютера</b>	<ul style="list-style-type: none"><li>• Цвет</li></ul>
<b>Полностью ЖК-панель приборов</b>	<ul style="list-style-type: none"><li>•</li></ul>
<b>Размер ЖК-дисплея</b>	<ul style="list-style-type: none"><li>• 12,3 дюйма</li></ul>
<b>Функция внутреннего зеркала заднего вида</b>	<ul style="list-style-type: none"><li>• Автоматическая антибликовая</li></ul>

## Рулевое колесо/внутреннее зеркало (продолжение)

<b>Переключение передач</b>	<ul style="list-style-type: none"><li>• Переключение электронного переключения</li></ul>
<b>Цифровой дисплей HUD Head Up</b>	<ul style="list-style-type: none"><li>•</li></ul>
<b>Размер HUD на голове</b>	<ul style="list-style-type: none"><li>• 25,6 дюйма</li></ul>

## Интеллектуальная конфигурация

<b>Сервисы подключенного автомобиля</b>	<ul style="list-style-type: none"><li>•</li></ul>
<b>Обновления по воздуху (ОТА)</b>	<ul style="list-style-type: none"><li>•</li></ul>
<b>Сеть 4G/5G</b>	<ul style="list-style-type: none"><li>• 4G</li></ul>
<b>Функция удаленного управления через мобильное приложение</b>	<ul style="list-style-type: none"><li>• Управление дверями</li><li>• Управление стеклоподъемниками</li><li>• Запуск автомобиля</li><li>• Управление климат-контролем</li><li>• Запрос состояния автомобиля</li><li>• Диагностика</li><li>• Позиционирование транспортных средств</li><li>• В поисках машины</li><li>• Услуги автовладельца (Найти зарядные сваи АЗС Парковка и др.)</li><li>• Резервирование обслуживания</li><li>• Ремонт</li></ul>
<b>Точки доступа Wi-Fi</b>	<ul style="list-style-type: none"><li>•</li></ul>

## Контроль вождения

<b>Переключатель режима движения</b>	<ul style="list-style-type: none"><li>• Спорт; • экономичный; • стандарт/комфорт; • снег</li></ul>
<b>Автоматическая парковка</b>	<ul style="list-style-type: none"><li>•</li></ul>
<b>Крутой спуск по склону</b>	<ul style="list-style-type: none"><li>•</li></ul>
<b>Помощь при трогании на подъеме</b>	<ul style="list-style-type: none"><li>•</li></ul>
<b>Функция переменной подвески</b>	<ul style="list-style-type: none"><li>• Регулировка жёсткости амортизаторов подвески</li></ul>

## Приводное оборудование

<b>Передний/задний парковочный радар</b>	До •/после •
<b>Система видеопомощи при вождении</b>	<ul style="list-style-type: none"><li>• 360-градусное панорамное изображение</li></ul>
<b>Передняя камера восприятия</b>	<ul style="list-style-type: none"><li>• Моноцель</li></ul>
<b>Количество камер</b>	<ul style="list-style-type: none"><li>• 5</li></ul>

## Приводное оборудование (продолжение)

Количество ультразвуковых радаров	• 8
Прозрачный корпус/540-градусное изображение	•
Количество радаров миллиметрового диапазона	• 2
Чип помощи водителю	Горизонт путешествие 6M
Общая вычислительная мощность чипа	○128 TOPS

## Зарядка в автомобиле

Мультимедийный/зарядный порт	•USB;•Type-C
Количество портов USB/Type-C	• 2 в первом ряду/2 в заднем ряду
Функция беспроводной зарядки мобильного телефона	• Передний ряд
Мощность беспроводной зарядки мобильного телефона	•50W

## Дополнительный пакет

Дополнительный пакет	Экологически чистый замшевый интерьер (USD 441; включает: экологически чистый замшевый интерьер) Умная технологическая сумка (6000 Юань Содержит Тысячи миль, чтобы помочь вождению НЗ План Face ID Распознавание лиц Мониторинг состояния водителя)
----------------------	--

"●" = Стандартное оборудование

"\_" = Недоступно

"○" = Опциональное оборудование.

Примечание: Это автомобили для китайского рынка.

Гарантийное покрытие недоступно за пределами Китая.