

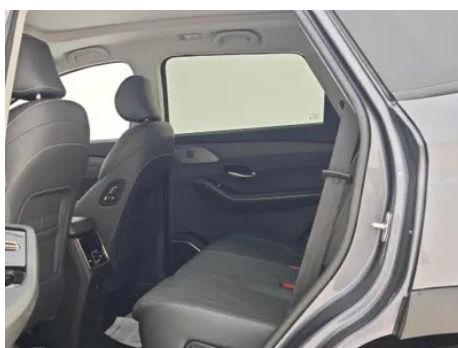
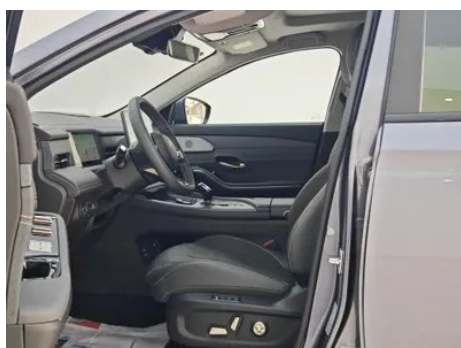
Отчет о Деталях Автомобиля

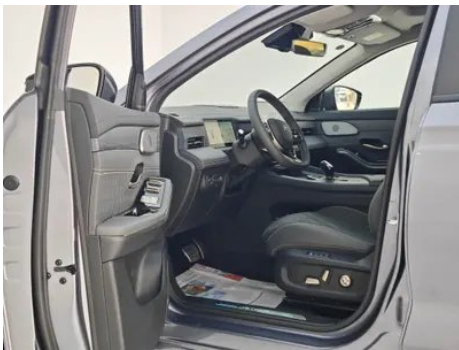
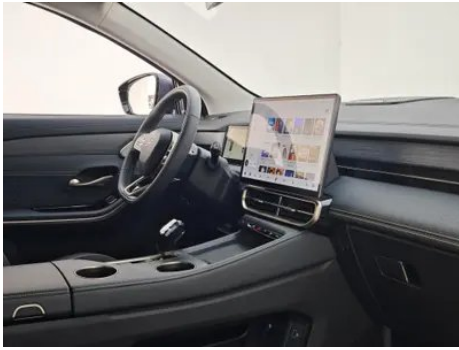
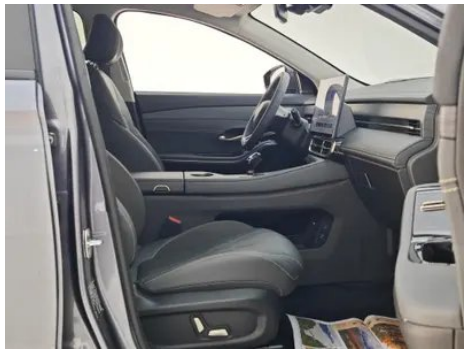
Jetour Shanhai L9 2024 1.5TD Max

Основная Информация

Марка	Jetour Shanhai
Пробег	100 km
Цвет	Тёмно-серый
Первая регистрация	2025-11-01
Количество передач	0

Изображения Автомобиля







Состояние Автомобиля

1. Оригинальные металлические кузовные элементы с заводской окраской.

Информация о Конфигурации

Информация о модели

Наименование модели	Jetour Shanhai L9 2024 1.5TD 2DHT Max 5 Кресло
Дата выпуска	2023.11

Основные параметры

Класс автомобиля	Среднего размера внедорожник
Тип энергии	Подключаемый гибридный электромобиль (PHEV)
Максимальная мощность (кВт)	115
Максимальный крутящий момент (Н·м)	220
Трансмиссия	2 передача DHT
Тип кузова	SUV
Двигатель	1,5 Т 156 лошадиных сил L4
Габариты (Д×Ш×В) (мм)	4862*1925*1784
Разгон 0-100 км/ч (с)	7.8
Максимальная скорость (км/ч)	180
Снаряженная масса (кг)	1890
Полная масса (кг)	2447
Время быстрой зарядки (ч)	0.42
Время медленной зарядки (ч)	3.5
Электродвигатель (л.с.)	271
Диапазон быстрой зарядки (%)	20-80
Разгон 0-50 км/ч (с)	3.4

Основные параметры (продолжение)

Запас хода по циклу WLTC (км)	84
Расход топлива при разряженной батарее (л/100км)	5.3
Расход топлива по циклу WLTP (л/100км)	1.49
Запас хода на электротяге по CLTC (км)	108
Диапазон емкости медленной зарядки аккумулятора (%)	20-80

двигатель

Модель двигателя	SQRH4J15
Рабочий объем (мл)	1499
Рабочий объем (л)	1.5
Тип впуска	Турбонаддув
Компоновка цилиндров	L
Количество цилиндров	4
Клапанов на цилиндр	4
Газораспределительный механизм	DOHC
Максимальная мощность (л.с.)	156
Обороты максимальной мощности (об/мин)	-
Обороты максимального крутящего момента (об/мин)	-
Максимальная полезная мощность (кВт)	105
Октановое число	№ 92.
Система подачи топлива	Прямой впрыск
Материал головки блока цилиндров	Алюминиевый сплав
Материал блока цилиндров	Алюминиевый сплав
Компоновка двигателя	Горизонтальное
Технологии, специфичные для двигателей	Цикл Миллера

Электродвигатель

Тип двигателя	Постоянные магниты/ синхронизация
Суммарная мощность электродвигателей (кВт)	199
Суммарный крутящий момент электродвигателей (Н·м)	395
Макс. мощность переднего электродвигателя (кВт)	199
Макс. крутящий момент переднего электродвигателя (Н·м)	395
Общая мощность системы (кВт)	314
Количество приводных двигателей	Двойной двигатель
Компоновка электродвигателей	Передняя
Тип батареи	Тройная литиевая батарея
Емкость батареи (кВт·ч)	19.43
Суммарная мощность электродвигателей (л.с.)	271
Производитель ячеек батареи	Го - сюаньгао
Функция быстрой зарядки	Поддержка
Расположение порта медленной зарядки	Правая задняя сторона автомобиля
Расположение порта быстрой зарядки	Правая задняя сторона автомобиля
Мощность внешнего переменного тока разряда (кВт)	6.6
Модель переднего двигателя	TZ180XY094/TZ270XY105
Мощность быстрой зарядки (кВт)	38.86
Суммарная мощность системы (л.с.)	427

Экран/Система

Центральный экран управления цветной	• Сенсорный ЖК-экран
--------------------------------------	----------------------

Экран/Система (продолжение)

Размер экрана информационно-развлекательной системы	<ul style="list-style-type: none">• 15,6 дюйма
Bluetooth/Автомобильный телефон	<ul style="list-style-type: none">•
Система управления с распознаванием голоса	<ul style="list-style-type: none">• Мультимедийная система;• навигация;• телефон;• кондиционер;• люк;• окно в крыше;• окно
Распознавание голосового пробуждения по региону	<ul style="list-style-type: none">• Двойная зона
Слово для пробуждения голосового помощника	<ul style="list-style-type: none">• Привет, Xiaojie
Голосовое пробуждение без слов	<ul style="list-style-type: none">•
Непрерывное распознавание речи	<ul style="list-style-type: none">•
Автомобильный интеллектуальный чип	<ul style="list-style-type: none">•Квалком Снапдрагон 8155

Тело

Длина (мм)	4862
Ширина (мм)	1925
Высота (мм)	1784
Колесная база (мм)	2850
Передняя колея (мм)	1600
Задняя колея (мм)	1605
Тип открывания дверей	Открытая дверь
Количество дверей	5
Количество мест	5
Объем топливного бака (л)	60
Объем багажника (л)	1634
Коэффициент аэродинамического сопротивления (Cd)	-
Угол въезда (°)	20
Угол съезда (°)	17

Коробка передач

Коробка передач (продолжение)

Аббревиатура	2 передача DHT
Количество передач	2
Тип трансмиссии	Специальная гибридная трансмиссия (DHT)

Рулевое управление шасси

Тип привода	Переднемоторный, переднеприводный (FF)
Тип передней подвески	Независимая подвеска McPherson
Тип задней подвески	Множатная независимая подвеска
Тип усилителя руля	Электрический усилитель
Строение тела	Несущая

Конфигурация сидений

Материал сидений	<ul style="list-style-type: none">• Имитация кожи
Регулировка основного сиденья	<ul style="list-style-type: none">• Регулировка вперед и назад;• регулировка спинки;• регулировка высоты (4 стороны);• поддержка талии (4 стороны)
Метод регулировки совместного сиденья	<ul style="list-style-type: none">• Регулировка вперед и назад;• регулировка спинки
Электрорегулировка сиденья водителя и пассажира	Мастер •/Заместитель •
Функции передних сидений	<ul style="list-style-type: none">• Отопление;• вентиляция
Функция памяти электрических сидений	<ul style="list-style-type: none">• Водительское положение
Кнопки регулировки заднего сиденья переднего пассажира	<ul style="list-style-type: none">•
Регулировка сидений второго ряда	<ul style="list-style-type: none">• Регулировка спинки
Заднее сиденье складное	<ul style="list-style-type: none">• Пропорциональное опускание
Передний/задний центральный подлокотник	До •/после •
Задний подстаканник	<ul style="list-style-type: none">•

Активная безопасность

Антиблокировочная система (ABS)	<ul style="list-style-type: none">•
--	---

Активная безопасность (продолжение)

Электронное распределение тормозных усилий (EBD/CBC)	•
Система экстренного торможения (EBA/BAS/BA)	•
Система контроля тяги (ASR/TCS/TRC)	•
Система курсовой устойчивости (ESC/ESP/DSC)	•
Система контроля давления в шинах (TPMS)	• Отображение давления в шинах
Система напоминания о ремне безопасности	• Передний ряд; • второй ряд
Крепления ISOFIX для детских кресел	•
Система предупреждения о съезде с полосы (LDWS)	•
Система автономного экстренного торможения (AEB)	•
Система обнаружения усталости водителя	-
Система предупреждения о лобовом столкновении (FCW)	•
Система предупреждения о заднем столкновении	•
Предупреждение о низкой скорости	•
Система экстренного вызова (eCall)	•
Встроенный видеорегиистратор	•
Система предупреждения при открытии двери (DOW)	•
Система защиты от опрокидывания	•

Кондиционер/холодильник

Кондиционер/холодильник (продолжение)

Метод регулирования температуры в системе кондиционирования воздуха	• Автоматический кондиционер
Независимая система климат-контроля для задних пассажиров	-
Вентиляционные отверстия на задних сиденьях	•
Контроль температурной зоны	•
Автомобильный очиститель воздуха	•
Салонный фильтр PM2.5	•
Устройство для ароматизации автомобиля	•
Мониторинг качества воздуха	•

Пассивная безопасность

Подушка безопасности водителя/пассажира	Мастер •/Заместитель •
Передние/задние боковые подушки безопасности	До •/после-
Подушки безопасности для защиты головы спереди/сзади (шторки безопасности)	До •/после •

Колесный тормоз

Тип передних тормозов	Вентиляционный диск
Тип задних тормозов	Дисковый
Тип стояночного тормоза	Электронный стоячий автомобиль
Размер передних шин	255/45 R20
Размер задних шин	255/45 R20
Размер запасного колеса	Инструменты для ремонта шин

Аудио/Внутреннее освещение

Название бренда динамика	•SONY Sony
Количество говорящих	• 8 рогов

Аудио/Внутреннее освещение (продолжение)

Внутреннее окружающее освещение	<ul style="list-style-type: none">• 64 цвета
--	--

Функции вождения

Навигационный дисплей дорожной информации	<ul style="list-style-type: none">•
Помощь в удержании полосы движения	<ul style="list-style-type: none">•
Система помощи при движении по полосе	<ul style="list-style-type: none">•
Система круиз-контроля	<ul style="list-style-type: none">• Адаптивный круиз на полной скорости
Спутниковая навигационная система	<ul style="list-style-type: none">•
Уровень помощи при вождении	<ul style="list-style-type: none">• L2
Система предупреждения о поперечном движении сзади	<ul style="list-style-type: none">•
Распознавание дорожных знаков	<ul style="list-style-type: none">•
Карта Бренда	<ul style="list-style-type: none">• Gaud
Помощь при парковке	<ul style="list-style-type: none">-

Внешнее освещение

Источник света ближнего света	<ul style="list-style-type: none">• LED
Источник света дальнего света	<ul style="list-style-type: none">• LED
Светодиодные дневные ходовые огни	<ul style="list-style-type: none">•
Адаптивный дальний и ближний свет	<ul style="list-style-type: none">•
Автоматические фары	<ul style="list-style-type: none">•
Регулируемые по высоте фары	<ul style="list-style-type: none">•
Задержка выключения фар	<ul style="list-style-type: none">•

Внешние зеркала

Функция внешнего зеркала	<ul style="list-style-type: none">• Электрическая регулировка; • электрический складной; • обогрев зеркал заднего вида; • автоматический складной замок автомобиля
---------------------------------	--

Внешний вид/противоугонное

Материал обода	<ul style="list-style-type: none">• Алюминиевый сплав
Электрический багажник	<ul style="list-style-type: none">•
Электронный иммобилайзер двигателя	<ul style="list-style-type: none">•
Центральный замок в автомобиле	<ul style="list-style-type: none">•
Тип ключа	<ul style="list-style-type: none">• Ключ дистанционного управления
Система бесключевого запуска	<ul style="list-style-type: none">•
Функция бесключевого доступа	<ul style="list-style-type: none">• Водительское положение
Бесконтактное открывание багажника	<ul style="list-style-type: none">•
Электрическая память положения багажника	<ul style="list-style-type: none">•
Багажник на крышу	<ul style="list-style-type: none">•
Функция удаленного запуска	<ul style="list-style-type: none">•
Предварительный прогрев аккумулятора	<ul style="list-style-type: none">•
Выброс наружу	<ul style="list-style-type: none">•

Мансардное окно/стекло

Тип люка	<ul style="list-style-type: none">• Панорамный люк можно открыть
Передние/задние электрические стеклоподъемники	До •/после •
Функция подъема окна одним нажатием	<ul style="list-style-type: none">• Весь автомобиль
Функция защиты от заземления окон	<ul style="list-style-type: none">•
Автомобильное зеркало для макияжа	<ul style="list-style-type: none">• Освещение главного водителя;• освещение второго пилота
Задний дворник	<ul style="list-style-type: none">•
Функция стеклоочистителя с датчиком дождя	<ul style="list-style-type: none">• Индуктивный тип дождя
Заднее боковое защитное стекло	<ul style="list-style-type: none">•

Мансардное окно/стекло (продолжение)

Многослойное звукоизолирующее стекло бокового окна	<ul style="list-style-type: none">• Передний ряд
---	--

Цвет интерьера и экстерьера

Цвет кузова	Тянь Шуй Би #9FB7B7 Соленое озеро белое #FFFFFF Аврора зеленый #2F4145 Туман серый #BBBAC0 Полярная ночь черный #000000 Дальний горный пепел #DEE1E9
Цвет салона	Весенний зеленый #5F746F Чернильно-черный #000000

Рулевое колесо/внутреннее зеркало

Материал рулевого колеса	<ul style="list-style-type: none">• Кора
Регулировка положения рулевого колеса	<ul style="list-style-type: none">• Ручная регулировка вверх и вниз
Многофункциональное рулевое колесо	<ul style="list-style-type: none">•
Подогрев рулевого колеса	-
Память рулевого колеса	-
Экран дисплея маршрутного компьютера	<ul style="list-style-type: none">• Цвет
Полностью ЖК-панель приборов	<ul style="list-style-type: none">•
Размер ЖК-дисплея	<ul style="list-style-type: none">• 10,25 дюйма
Функция внутреннего зеркала заднего вида	<ul style="list-style-type: none">• Автоматическая антибликовая
Переключение передач	<ul style="list-style-type: none">• Переключение электронного переключения

Интеллектуальная конфигурация

Сервисы подключенного автомобиля	<ul style="list-style-type: none">•
Обновления по воздуху (ОТА)	<ul style="list-style-type: none">•
Сеть 4G/5G	<ul style="list-style-type: none">•4G

Интеллектуальная конфигурация (продолжение)

Функция удаленного управления через мобильное приложение	<ul style="list-style-type: none">• Управление дверями;• Запуск автомобиля;• Управление зарядкой;• Управление климат-контролем;• Проверка состояния автомобиля/диагностика;• Определение местоположения/поиск автомобиля
Точки доступа Wi-Fi	<ul style="list-style-type: none">•

Контроль вождения

Переключатель режима движения	<ul style="list-style-type: none">• Спорт;• экономичный;• стандарт/комфорт
Автоматическая парковка	<ul style="list-style-type: none">•
Крутой спуск по склону	<ul style="list-style-type: none">•
Помощь при трогании на подъеме	<ul style="list-style-type: none">•
Система рекуперации энергии	<ul style="list-style-type: none">•

Приводное оборудование

Передний/задний парковочный радар	До •/после •
Система видеопомощи при вождении	<ul style="list-style-type: none">• 360-градусное панорамное изображение
Передняя камера восприятия	<ul style="list-style-type: none">• Моноцель
Количество камер	<ul style="list-style-type: none">• 5
Количество ультразвуковых радаров	<ul style="list-style-type: none">• 6
Прозрачный корпус/540-градусное изображение	<ul style="list-style-type: none">•
Количество радаров миллиметрового диапазона	<ul style="list-style-type: none">• 2

Зарядка в автомобиле

Мультимедийный/зарядный порт	<ul style="list-style-type: none">• USB;• Type-C
Количество портов USB/Type-C	<ul style="list-style-type: none">• 2 в первом ряду/2 в заднем ряду
Функция беспроводной зарядки мобильного телефона	<ul style="list-style-type: none">• Передний ряд
Розетка 12 В в багажном отделении	<ul style="list-style-type: none">•

Зарядка в автомобиле (продолжение)

Максимальная мощность зарядки USB/Type-C	•60W
Мощность беспроводной зарядки мобильного телефона	•50W

"●" = Стандартное оборудование

"-" = Недоступно

"○" = Опциональное оборудование.

Примечание: Это автомобили для китайского рынка.
Гарантийное покрытие недоступно за пределами Китая.