

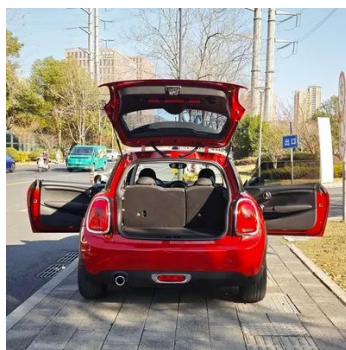
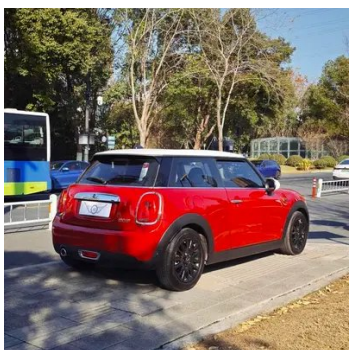
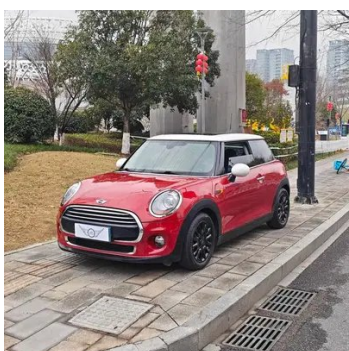
# Rapport de Détail du Véhicule

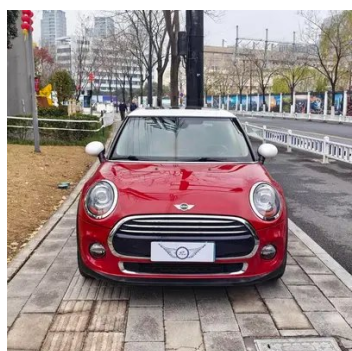
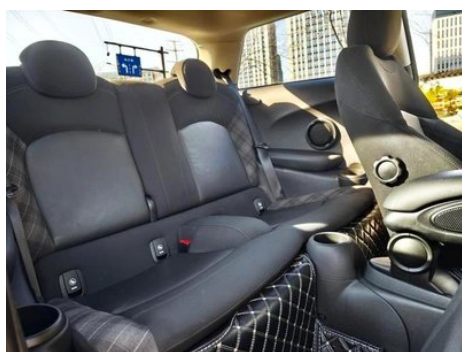
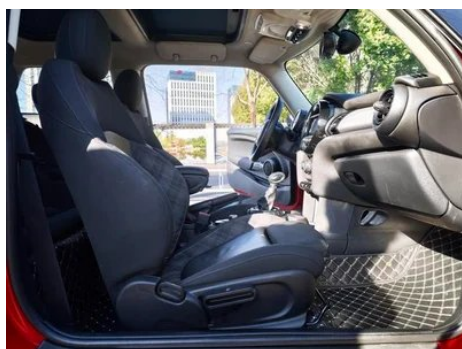
## MINI 2016 1.5T COOPER Avant-garde

### Informations de Base

Marque	<b>MINI</b>
Kilométrage	<b>100,000 km</b>
Couleur	<b>Rouge</b>
Première immatriculation	<b>2016-12-01</b>
Nombre de transferts	<b>2</b>

### Images du Véhicule





## État du Véhicule

1. Support de radiateur, Traces de démontage, Réparation de peinture, Réparation de carrosserie. 2. Côté intérieur du montant C gauche, Rayure. 3. Côté intérieur du montant C droit, Rayure. 4. Structure d'aile avant droite, Réparation de peinture. 5. Aile arrière gauche, Réparation de carrosserie. 6. Aile arrière droite, Réparation de peinture.

## Informations de Configuration

### Informations sur le modèle

## Informations sur le modèle (suite)

<b>Nom du modèle</b>	2016 1.5T COOPER avant-garde
<b>Date de lancement</b>	2016.04

## Paramètres de base

<b>Catégorie du véhicule</b>	Petite voiture
<b>Type d'énergie</b>	Essence
<b>Puissance maximale (kW)</b>	100
<b>Couple maximal (N·m)</b>	220
<b>Transmission</b>	6 bras auto-intégré
<b>Type de carrosserie</b>	Hayon
<b>Moteur</b>	1,5 L 136 chevaux L3
<b>Dimensions (L×I×H) (mm)</b>	3832*1727*1450
<b>Accélération 0-100 km/h (s)</b>	7.8
<b>Vitesse maximale (km/h)</b>	210
<b>Poids à vide (kg)</b>	1240
<b>Poids total autorisé en charge (kg)</b>	-
<b>Consommation mixte NEDC (L/100 km)</b>	5.4

## moteur

<b>Référence moteur</b>	B38A15A
<b>Cylindrée (mL)</b>	1499
<b>Cylindrée (L)</b>	1.5
<b>Type d'admission</b>	Turbo
<b>Configuration des cylindres</b>	L
<b>Nombre de cylindres</b>	3
<b>Soupapes par cylindre</b>	4
<b>Distribution</b>	DOHC
<b>Puissance maximale (ch)</b>	136
<b>Régime de puissance maxi (tr/min)</b>	4500-6000
<b>Régime de couple maxi (tr/min)</b>	1250
<b>Puissance nette maximale (kW)</b>	-
<b>Indice d'octane</b>	Numéro 95

## moteur (suite)

<b>Système d'alimentation</b>	Pulvérisation directe
<b>Matériau de culasse</b>	Alliage d'aluminium
<b>Matériau de bloc-moteur</b>	Alliage d'aluminium

## Écran/Système

<b>Écran couleur de contrôle central</b>	•
<b>Taille de l'écran d'infodivertissement</b>	• 8,8 pouces
<b>Bluetooth/Téléphone embarqué</b>	•

## Corps

<b>Longueur (mm)</b>	3832
<b>Largeur (mm)</b>	1727
<b>Hauteur (mm)</b>	1450
<b>Empattement (mm)</b>	2495
<b>Voie avant (mm)</b>	-
<b>Voie arrière (mm)</b>	-
<b>Type d'ouverture des portes</b>	-
<b>Nombre de portes</b>	3
<b>Nombre de places</b>	4
<b>Capacité du réservoir (L)</b>	40
<b>Volume du coffre (L)</b>	211
<b>Coefficient de traînée (Cx)</b>	-

## Boîte de vitesse

<b>Abréviation</b>	6 bras auto-intégré
<b>Nombre de rapports</b>	6
<b>Type de transmission</b>	Transmission automatique avec mode manuel (AT)

## Direction du châssis

<b>Type de transmission</b>	Moteur avant, traction avant (FF)
<b>Type de suspension avant</b>	Suspension indépendante MacPherson
<b>Type de suspension arrière</b>	Suspension indépendante multi-bras
<b>Type de direction assistée</b>	Aide électrique
<b>Structure du corps</b>	Chargé

## Configuration des sièges

<b>Matériau des sièges</b>	○ Ci (7500 yuans)
<b>Réglage du siège principal</b>	• Réglage avant et arrière; • Réglage dossier; • Réglage haut et bas (2 direction)
<b>Méthode de réglage du siège arrière</b>	• Ajustement avant et arrière; • Réglage du dossier
<b>Réglage électrique du siège conducteur et du siège passager</b>	-
<b>Fonctions des sièges avant</b>	○ Chauffage (2800 yuans)
<b>Boutons de réglage arrière du siège passager avant</b>	-
<b>Banquette arrière rabattable</b>	• La proportion est abaissée
<b>Accoudoir central avant/arrière</b>	Avant •/arrière-
<b>Porte-gobelet arrière</b>	-
<b>Sièges de style sportif</b>	•

## Sécurité active

<b>Système antiblocage des roues (ABS)</b>	•
<b>Répartiteur électronique de freinage (EBD/CBC)</b>	•
<b>Système d'assistance au freinage (EBA/BAS/BA)</b>	•
<b>Système antipatinage (ASR/TCS/TRC)</b>	•
<b>Contrôle électronique de stabilité (ESC/ESP/DSC)</b>	•
<b>Système de surveillance de la pression des pneus (TPMS)</b>	•
<b>Avertisseur de ceinture de sécurité</b>	•
<b>Fixations ISOFIX pour siège enfant</b>	•
<b>Système d'avertissement de franchissement de ligne (LDWS)</b>	-

## Sécurité active (suite)

<b>Système de freinage d'urgence autonome (AEB)</b>	-
<b>Détection de fatigue du conducteur</b>	-

## Climatisation/réfrigérateur

<b>Méthode de contrôle de la température de la climatisation</b>	• Climatisation automatique
<b>Climatisation indépendante arrière</b>	-
<b>Bouches d'aération des sièges arrière</b>	-
<b>Contrôle de zone de température</b>	•
<b>Purificateur d'air pour voiture</b>	-
<b>Filtre PM2.5 d'habitacle</b>	-

## Sécurité passive

<b>Airbag conducteur/passager</b>	Principal •/Vice •
<b>Airbags latéraux avant/arrière</b>	Avant •/arrière-
<b>Airbags de tête avant/arrière (airbags rideaux)</b>	• Avant/arrière •
<b>Pneus run-flat</b>	•

## Frein de roue

<b>Type de freins avant</b>	Ventilation à disque
<b>Type de freins arrière</b>	Type de disque
<b>Type de frein de stationnement</b>	Frein à main
<b>Dimensions des pneus avant</b>	205/45 R17
<b>Dimensions des pneus arrière</b>	205/45 R17
<b>Dimensions de la roue de secours</b>	Aucun

## Audio/Éclairage intérieur

<b>Nom de marque du haut-parleur</b>	○ Harman/Kardon Hamankaton (8000 yuans)
--------------------------------------	---

## Audio/Éclairage intérieur (suite)

<b>Nombre de locuteurs</b>	○ ≥12 haut-parleurs; • 6-7 haut-parleurs
<b>Éclairage d'ambiance intérieur</b>	•

## Fonctions de conduite

<b>Affichage des informations de trafic de navigation</b>	-
<b>Assistance de voie</b>	-
<b>Système d'assistance au maintien de la voie</b>	-
<b>Système de régulateur de vitesse</b>	• Croisière à vitesse fixe
<b>Système de navigation par satellite</b>	•
<b>Assistance au stationnement</b>	○

## Éclairage extérieur

<b>Source de lumière de croisement</b>	• LED
<b>Source lumineuse de feux de route</b>	• LED
<b>Feux de jour à LED</b>	•
<b>Feux de route et de croisement adaptatifs</b>	-
<b>Phares automatiques</b>	•
<b>Feux de brouillard avant</b>	•
<b>Phares réglables en hauteur</b>	•
<b>Délai d'extinction des phares</b>	-
<b>Allumer les phares</b>	○

## Rétroviseurs extérieurs

<b>Fonction rétroviseur extérieur</b>	• Réglage électrique; • pliage électrique; • chauffage du rétroviseur; ○ anti-éblouissement automatique (1000 yuans)
---------------------------------------	--

## Apparence/antivol

<b>Matériau de la jante</b>	• Alliage d'aluminium
<b>Coffre électrique</b>	-

## Apparence/antivol (suite)

<b>Antidémarrage électronique du moteur</b>	<ul style="list-style-type: none"><li>•</li></ul>
<b>Système de verrouillage centralisé dans la voiture</b>	<ul style="list-style-type: none"><li>•</li></ul>
<b>Type de clé</b>	<ul style="list-style-type: none"><li>• Clé de télécommande</li></ul>
<b>Système de démarrage sans clé</b>	<ul style="list-style-type: none"><li>•</li></ul>
<b>Fonction d'entrée sans clé</b>	<input type="radio"/>
<b>Galerie de toit</b>	<input type="radio"/>
<b>Conception de porte sans cadre</b>	<ul style="list-style-type: none"><li>•</li></ul>

## Puits de lumière/Verre

<b>Type de toit ouvrant</b>	<ul style="list-style-type: none"><li>• Toit ouvrant panoramique</li></ul>
<b>Vitres électriques avant/arrière</b>	Avant •/arrière-
<b>Fonction de levage de vitre à une touche</b>	<ul style="list-style-type: none"><li>• Toute la voiture</li></ul>
<b>Fonction anti-pincement de fenêtre</b>	<ul style="list-style-type: none"><li>•</li></ul>
<b>Miroir de maquillage pour voiture</b>	<ul style="list-style-type: none"><li>•</li></ul>
<b>Essuie-glace arrière</b>	<ul style="list-style-type: none"><li>•</li></ul>
<b>Fonction d'essuie-glace avec capteur de pluie</b>	<ul style="list-style-type: none"><li>•</li></ul>

## Couleur intérieure et extérieure

<b>Couleur extérieure</b>	Rouge de flamme: # CF181F; bleu électronique: # 0F9CCE; blanc de poivre: # ECE0C1; bleu de pierre: #000335; orange de lave: # D3842E; bleu de la mer profonde: #152C60; argent fin: # C5C3BE; vert britannique: # 003C1A; gris de surface lunaire: # 5C5E5F; noir de nuit
<b>Couleur intérieure</b>	Noir carbone: #000000; noir carbone/gris interstellaire: #000000/# A59B91; couleur noir carbone/truffe profonde: #000000/#373232

## Volant/rétroviseur intérieur

<b>Matériau du volant</b>	<ul style="list-style-type: none"><li>• Cortex</li></ul>
<b>Réglage de la position du volant</b>	<ul style="list-style-type: none"><li>• Ajustement manuel de haut en bas</li></ul>

## Volant/rétroviseur intérieur (suite)

<b>Volant multifonction</b>	•
<b>Volant chauffant</b>	-
<b>Mémoire du volant</b>	-
<b>Écran d'affichage de l'ordinateur de bord</b>	•
<b>Tableau de bord LCD complet</b>	-
<b>Fonction rétroviseur intérieur</b>	• Antiéblouissement automatique
<b>Affichage numérique tête haute HUD</b>	○

## Configuration intelligente

<b>Services de voiture connectée</b>	•
<b>Mises à jour OTA</b>	-

## Contrôle de la conduite

<b>Stationnement automatique</b>	-
<b>Aide au démarrage en côte</b>	•
<b>Technologie de démarrage et d'arrêt du moteur</b>	•

## Matériel de conduite

<b>Radar de stationnement avant/arrière</b>	Avant ○/Après •
<b>Système de caméras d'aide à la conduite</b>	• Image inversée

## Recharge en voiture

<b>Port multimédia/de chargement</b>	•USB;•AUX
--------------------------------------	-----------

"●" = Équipement de série

"-" = Non disponible

"○" = Équipement en option.

Remarque : Il s'agit de véhicules du marché chinois. La couverture de garantie n'est pas disponible en dehors de la Chine.