

# Informe de Detalles del Vehículo

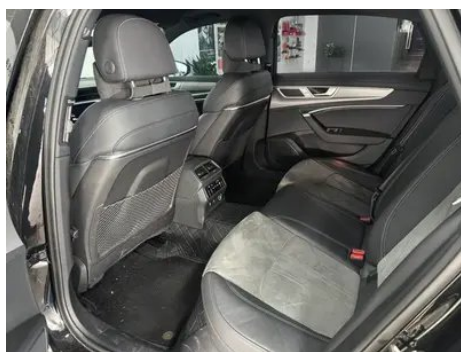
## Audi A6L 2024 45 TFSI Tipo dinámico de selección

### Información Básica

Marca	Audi
Kilometraje	47,000 km
Color	Negro
Primera matriculación	2024-05-01
Número de transferencias	1

### Imágenes del Vehículo





## Condición del Vehículo

1. Panel trasero de carrocería, Deformación. 2. Rieles y estructura del asiento del conductor, Señales de desmontaje. 3. Rieles y estructura del asiento del pasajero delantero, Señales de desmontaje.

## Información de Configuración

### Información del modelo

<b>Nombre del modelo</b>	Audi A6L 2024 45 TFSI Tipo dinámico de selección
<b>Fecha de lanzamiento</b>	2023.10

### Parámetros básicos

<b>Categoría del vehículo</b>	Coche mediano y grande
<b>Tipo de energía</b>	Gasolina
<b>Potencia máxima (kW)</b>	180
<b>Par máximo (N·m)</b>	370
<b>Transmisión</b>	Doble embrague húmedo de 7 velocidades
<b>Tipo de carrocería</b>	Sedán
<b>Motor</b>	2.0T 245 caballos de fuerza L4

## Parámetros básicos (continuación)

<b>Dimensiones (LxAxA) (mm)</b>	5050*1886*1475
<b>Aceleración 0-100 km/h (s)</b>	7.4
<b>Velocidad máxima (km/h)</b>	250
<b>Peso en vacío (kg)</b>	1810
<b>Peso máximo autorizado (kg)</b>	2350
<b>Consumo combinado WLTP (L/100 km)</b>	7.18

## motor

<b>Modelo de motor</b>	DTK
<b>Cilindrada (mL)</b>	1984
<b>Cilindrada (L)</b>	2.0
<b>Tipo de admisión</b>	Turbo
<b>Configuración de cilindros</b>	L
<b>Número de cilindros</b>	4
<b>Válvulas por cilindro</b>	4
<b>Distribución</b>	DOHC
<b>Potencia máxima (CV)</b>	245
<b>Régimen de potencia máxima (rpm)</b>	5000-6000
<b>Régimen de par máximo (rpm)</b>	1600-4300
<b>Potencia neta máxima (kW)</b>	180
<b>Octanaje</b>	95.
<b>Sistema de alimentación</b>	Spray directo
<b>Material de culata</b>	Aleación de aluminio
<b>Material de bloque motor</b>	Hierro fundido
<b>Disposición del motor</b>	Vertical

## Pantalla/Sistema

<b>Pantalla a color de control central</b>	<ul style="list-style-type: none"><li>• Pantalla LCD táctil</li></ul>
<b>Tamaño de la pantalla de infoentretenimiento</b>	<ul style="list-style-type: none"><li>• 10.1 pulgadas</li></ul>
<b>Bluetooth/Teléfono integrado</b>	<ul style="list-style-type: none"><li>•</li></ul>

## Pantalla/Sistema (continuación)

<b>Integración/Duplicación de smartphone</b>	<ul style="list-style-type: none"><li>• Compatibilidad con Apple CarPlay</li></ul>
<b>Sistema de control de reconocimiento de voz</b>	<ul style="list-style-type: none"><li>• Sistema multimedia;</li><li>• Navegación;</li><li>• Teléfono;</li><li>• Aire acondicionado</li></ul>
<b>Tamaño de la pantalla de la consola central</b>	<ul style="list-style-type: none"><li>• 8.6 pulgadas</li></ul>
<b>Sistema inteligente a bordo del vehículo</b>	<ul style="list-style-type: none"><li>• Audi Connect</li></ul>
<b>Respuesta de vibración de la pantalla táctil</b>	<ul style="list-style-type: none"><li>•</li></ul>

## Cuerpo

<b>Longitud (mm)</b>	5050
<b>Anchura (mm)</b>	1886
<b>Altura (mm)</b>	1475
<b>Distancia entre ejes (mm)</b>	3024
<b>Vía delantera (mm)</b>	1630
<b>Vía trasera (mm)</b>	1616
<b>Altura libre con carga (mm)</b>	117
<b>Tipo de apertura de puertas</b>	Puerta batiente
<b>Número de puertas</b>	4
<b>Número de plazas</b>	5
<b>Capacidad del depósito (L)</b>	73
<b>Volumen del tronco (L)</b>	430
<b>Coefficiente aerodinámico (Cx)</b>	-
<b>Ángulo de ataque (°)</b>	15
<b>Ángulo de salida (°)</b>	14

## Caja de cambios

<b>Abreviatura</b>	Doble embrague húmedo de 7 velocidades
<b>Número de marchas</b>	7
<b>Tipo de transmisión</b>	Transmisión de doble embrague húmedo (DCT)

## Dirección del chasis

## Dirección del chasis (continuación)

<b>Tipo de tracción</b>	Motor delantero, tracción delantera (FF)
<b>Tipo de suspensión delantera</b>	Suspensión independiente de cinco brazos
<b>Tipo de suspensión trasera</b>	Suspensión independiente de cinco brazos
<b>Tipo de dirección asistida</b>	Asistencia eléctrica
<b>Estructura corporal</b>	Tipo de carga

## Configuración del asiento

<b>Material de los asientos</b>	<input type="radio"/> Cuero genuino; • Mezcla de cuero/Alcantara
<b>Ajuste del asiento principal</b>	• Ajuste delantero y trasero; • Ajuste del respaldo; • Ajuste de altura (4 a); • Soporte lumbar (4 a)
<b>Método de ajuste del coasiento</b>	• Ajuste delantero y trasero; • Ajuste del respaldo; • Ajuste de altura (4 a); • Soporte lumbar (4 a)
<b>Ajuste eléctrico del asiento del conductor y del pasajero.</b>	Principal •/Vice •
<b>Funciones del asiento delantero</b>	<input type="radio"/> Calefacción (USD 368) Ventilación
<b>Función de memoria del asiento eléctrico</b>	<input type="radio"/> Posición de conducción (USD 368)
<b>Botones ajustables en la parte trasera del asiento del pasajero delantero</b>	<input type="radio"/> (USD 250)
<b>Apoyabrazos central delantero/trasero</b>	Antes •/después •
<b>Portavasos trasero</b>	•
<b>Funciones del asiento de la segunda fila</b>	<input type="radio"/> Calefacción (USD 368)
<b>Asientos de estilo deportivo</b>	•

## Seguridad activa

<b>Sistema antibloqueo de frenos (ABS)</b>	•
<b>Distribución electrónica de frenado (EBD/CBC)</b>	•
<b>Sistema de asistencia a la frenada (EBA/BAS/BA)</b>	•

## Seguridad activa (continuación)

<b>Sistema de control de tracción (ASR/TCS/TRC)</b>	<ul style="list-style-type: none"><li>•</li></ul>
<b>Control electrónico de estabilidad (ESC/ESP/DSC)</b>	<ul style="list-style-type: none"><li>•</li></ul>
<b>Sistema de monitorización de presión de neumáticos (TPMS)</b>	<ul style="list-style-type: none"><li>• Alarma de presión de neumáticos</li></ul>
<b>Recordatorio de cinturón de seguridad</b>	<ul style="list-style-type: none"><li>• Primera fila</li></ul>
<b>Anclajes ISOFIX para sillas infantiles</b>	<ul style="list-style-type: none"><li>•</li></ul>
<b>Sistema de aviso de cambio involuntario de carril (LDWS)</b>	<input type="radio"/> (USD 1,029)
<b>Frenado autónomo de emergencia (AEB)</b>	<ul style="list-style-type: none"><li>•</li></ul>
<b>Detector de fatiga del conductor</b>	<ul style="list-style-type: none"><li>•</li></ul>
<b>Alerta de colisión frontal (FCW)</b>	<ul style="list-style-type: none"><li>•</li></ul>
<b>Sistema de llamada de emergencia (eCall)</b>	<ul style="list-style-type: none"><li>•</li></ul>

## Aire acondicionado/refrigerador

<b>Método de control de temperatura del aire acondicionado</b>	<ul style="list-style-type: none"><li>• Aire acondicionado automático</li></ul>
<b>Climatización independiente trasera</b>	<ul style="list-style-type: none"><li>•</li></ul>
<b>Ventilaciones de aire del asiento trasero</b>	<ul style="list-style-type: none"><li>•</li></ul>
<b>Control de zona de temperatura</b>	<ul style="list-style-type: none"><li>•</li></ul>
<b>Purificador de aire para coche</b>	<input type="radio"/>
<b>Filtro PM2.5 para el habitáculo</b>	<input type="radio"/>
<b>generador de iones negativos</b>	<input type="radio"/>
<b>Dispositivo de fragancia para coche</b>	<input type="radio"/>

## Seguridad pasiva

## Seguridad pasiva (continuación)

<b>Bolsa de aire del conductor y del pasajero</b>	Principal •/Vice •
<b>Airbags laterales delanteros y traseros</b>	Airbags laterales delanteros •/ traseros ○ traseros (USD 294)
<b>Airbags de cabeza delanteros y traseros (airbags de cortina)</b>	Antes •/después •
<b>Protección pasiva de peatones</b>	•

## Freno de rueda

<b>Tipo de frenos delanteros</b>	Tipo de disco de ventilación
<b>Tipo de frenos traseros</b>	Tipo de disco de ventilación
<b>Tipo de freno de estacionamiento</b>	Estacionado electrónico
<b>Tamaño de neumáticos delanteros</b>	245/45 R19
<b>Tamaño de neumáticos traseros</b>	245/45 R19
<b>Tamaño de la rueda de repuesto</b>	No tamaño completo
<b>Colocación de la llanta de repuesto</b>	En el maletero

## Audio/Iluminación interior

<b>Marca del altavoz</b>	○Bang & Olufsen(USD 2,132)
<b>Número de hablantes</b>	•10 altavoces;○16 altavoces
<b>Iluminación ambiental interior</b>	• Multicolor
<b>Luz de lectura táctil</b>	•

## Funciones de conducción

<b>Pantalla de información de tráfico de navegación</b>	•
<b>Asistente de carril</b>	○
<b>Sistema de asistencia para mantenerse en el carril</b>	○
<b>Sistema de control de crucero</b>	• Crucero de velocidad fija; ○ Crucero adaptativo de velocidad completa (USD 2,941)
<b>Sistema de navegación por satélite</b>	•

## Funciones de conducción (continuación)

<b>Sistema de visión nocturna</b>	○(USD 2,809)
<b>Nivel de asistencia a la conducción</b>	○L2
<b>Alerta de tráfico cruzado trasero</b>	○
<b>Centrado de carril</b>	○
<b>Reconocimiento de señales de tráfico vial</b>	•
<b>Asistencia de estacionamiento</b>	-

## Iluminación exterior

<b>Fuente de luz de cruce</b>	•LED
<b>Fuente de luz de carretera</b>	•LED
<b>Luces diurnas LED</b>	•
<b>Luces altas y bajas adaptativas</b>	•
<b>Faros automáticos</b>	•
<b>Faros delanteros regulables en altura</b>	•
<b>Retardo de apagado de los faros</b>	•
<b>Características de iluminación</b>	• Matrix
<b>Modo lluvia y niebla de los faros</b>	•
<b>Dispositivo de limpieza de faros</b>	•

## Espejos exteriores

<b>Función del espejo exterior</b>	• Ajuste eléctrico • Plegable eléctrico Memoria del espejo retrovisor (2500 Yuan) • Calefacción del espejo retrovisor Dando marcha atrás automáticamente Bloqueo de coche plegable automático ○ Antideslumbrante automático
------------------------------------	---

## Apariencia/antirrobo

<b>Material de la llanta</b>	• Aleación de aluminio
<b>Baúl eléctrico</b>	•

## Apariencia/antirrobo (continuación)

<b>inmovilizador electrónico del motor</b>	<ul style="list-style-type: none"><li>•</li></ul>
<b>Sistema de cierre centralizado en el coche</b>	<ul style="list-style-type: none"><li>•</li></ul>
<b>Tipo de clave</b>	<ul style="list-style-type: none"><li>• Llave de control remoto</li></ul>
<b>Sistema de arranque sin llave</b>	<ul style="list-style-type: none"><li>•</li></ul>
<b>Función de entrada sin llave</b>	<ul style="list-style-type: none"><li>• Vehículo completo</li></ul>
<b>Kit de apariencia</b>	<ul style="list-style-type: none"><li>• Estilo deportivo</li></ul>
<b>Función de arranque remoto</b>	<ul style="list-style-type: none"><li>•</li></ul>

## Tragaluz/Vidrio

<b>Tipo de techo solar</b>	<ul style="list-style-type: none"><li>• Techo corredizo eléctrico segmentado</li></ul>
<b>Elevalunas eléctricos delanteros y traseros</b>	Antes •/después •
<b>Función de elevación de ventana con un solo toque</b>	<ul style="list-style-type: none"><li>• Vehículo completo</li></ul>
<b>Función anti-pinzamiento de ventana</b>	<ul style="list-style-type: none"><li>•</li></ul>
<b>Parasol para parabrisas trasero</b>	○(USD 294)
<b>Espejo de maquillaje para coche</b>	<ul style="list-style-type: none"><li>• Iluminación del conductor principal;</li><li>• Iluminación del copiloto</li></ul>
<b>Limpiaparabrisas trasero</b>	-
<b>Función de limpiaparabrisas con sensor de lluvia</b>	<ul style="list-style-type: none"><li>• Tipo de inducción de lluvia</li></ul>
<b>Cristal de privacidad lateral trasero</b>	○(USD 294)
<b>Ventana lateral de vidrio insonorizado multicapa</b>	○ Vehículo completo

## Color interior y exterior

<b>Color exterior</b>	Negro legendario #101010 Negro interestelar #000000 Nube del cielo gris #646464 Ibis blanco #F7F6F1 Oro blanco #B7AB92
<b>Color interior</b>	Negro #000000 Negro Gris de rotor #000000 #898788 Negro Marrón Okapi #000000 #55382A

## Volante/espejo interior

## Volante/espejo interior (continuación)

<b>Material del volante</b>	<ul style="list-style-type: none"><li>• Cuero genuino</li></ul>
<b>Ajuste de la posición del volante</b>	<ul style="list-style-type: none"><li>• Ajuste manual arriba/abajo y adelante/atrás; ○ Ajuste eléctrico arriba/abajo y adelante/atrás (USD 588)</li></ul>
<b>Volante multifunción</b>	<ul style="list-style-type: none"><li>•</li></ul>
<b>Volante calefactado</b>	○(USD 147)
<b>Memoria del volante</b>	○
<b>Pantalla de visualización de la computadora de viaje</b>	<ul style="list-style-type: none"><li>• Color</li></ul>
<b>Panel de instrumentos LCD completo</b>	<ul style="list-style-type: none"><li>•</li></ul>
<b>Tamaño del instrumento LCD</b>	<ul style="list-style-type: none"><li>• 12,3 pulgadas</li></ul>
<b>Función del espejo retrovisor interior</b>	<ul style="list-style-type: none"><li>• Antideslumbrante automático</li></ul>
<b>Cambio de marchas</b>	<ul style="list-style-type: none"><li>• Cambio de manillar electrónico</li></ul>
<b>Pantalla digital de visualización frontal HUD</b>	○(USD 2,750)
<b>Dispositivo ETC</b>	○(USD 74)
<b>Levas de cambio en el volante</b>	<ul style="list-style-type: none"><li>•</li></ul>

## Configuración inteligente

<b>Servicios de coche conectado</b>	<ul style="list-style-type: none"><li>•</li></ul>
<b>Actualizaciones OTA</b>	-
<b>Red 4G/5G</b>	<ul style="list-style-type: none"><li>•4G</li></ul>
<b>Función remota de la aplicación móvil</b>	<ul style="list-style-type: none"><li>• Control de puertas; • Arranque del vehículo; • Control del climatizador</li></ul>

## Control de conducción

<b>Interruptor de modo de conducción</b>	<ul style="list-style-type: none"><li>• Deportes; • Económico; • Estándar/cómodo; • Personalizado/personalizado</li></ul>
<b>Estacionamiento automático</b>	<ul style="list-style-type: none"><li>•</li></ul>
<b>Asistencia de arranque en pendiente</b>	<ul style="list-style-type: none"><li>•</li></ul>
<b>Relación de dirección variable</b>	<ul style="list-style-type: none"><li>•</li></ul>

## Control de conducción (continuación)

<b>Tecnología de arranque y parada del motor</b>	<ul style="list-style-type: none"><li>•</li></ul>
--	---

## Hardware de conducción

<b>Radar de estacionamiento delantero/trasero</b>	Antes •/después •
<b>Sistema de cámaras de asistencia a la conducción</b>	<ul style="list-style-type: none"><li>• Imagen panorámica de 360 grados</li></ul>
<b>Cámara de percepción frontal</b>	<input type="radio"/> Monoproyecto
<b>Número de cámaras</b>	<ul style="list-style-type: none"><li>• 4; <input type="radio"/> 5</li></ul>
<b>Número de radares ultrasónicos</b>	<ul style="list-style-type: none"><li>• 12</li></ul>

## Carga en el coche

<b>Puerto multimedia/de carga</b>	<ul style="list-style-type: none"><li>•Type-C</li></ul>
<b>Número de puertos USB/ Tipo-C</b>	<ul style="list-style-type: none"><li>• 2 en la primera fila/2 en la última fila</li></ul>
<b>Función de carga inalámbrica del teléfono móvil</b>	<input type="radio"/> Primera fila (USD 515)
<b>Toma de corriente de 12 V del maletero</b>	<ul style="list-style-type: none"><li>•</li></ul>

## Paquete opcional

## Paquete opcional (continuación)

### Paquete opcional

Paquete de vidrio oscuro (2000 Yuan Contiene La ventana lateral del asiento trasero es de vidrio oscuro (Vidrio de privacidad) La ventana lateral del asiento delantero es de vidrio aislante (Verde) Las ventanas laterales y traseras son de vidrio reforzado a prueba de ruido) Paquete de invierno (2500 Yuan Contiene Calefacción de los asientos delanteros Volante deportivo de cuero con función de calefacción) Asiento lateral del conductor con función de memoria (2500 Yuan Contiene Asiento del conductor con función de memoria con ajuste eléctrico del asiento delantero) Caja de teléfono móvil Audi (3500 Yuan Contiene Caja de teléfono móvil Audi Antena de amplificación de señal) Paquete de ventilación del asiento delantero 2 (8200 Yuan Contiene Ventilación del asiento delantero Calefacción de los asientos delanteros Cuero Napa de alta calidad Asientos estándar delanteros Topado de tela) Asistencia lateral de Audi y versión trasera de seguridad previa de Audi (14000 Yuan Contiene La versión trasera del sistema de preseguridad integral de Audi incluye la versión frontal Sistema de asistencia lateral Audi) Matrix de Audi HD LED Faro (16800 Yuan Contiene Matrix de Audi HD LED Faro LED Luz trasera Dispositivo de limpieza de faros) Paquete de asistencia de conducción de la ciudad (23300 Yuan Contiene Incluyendo el sistema de asistencia de tráfico en la intersección frontal La versión trasera del sistema de preseguridad integral de Audi incluye la versión frontal Sistema de asistencia lateral Audi)

---

"●" = Equipamiento de serie

"□" = No disponible

"○" = Equipamiento opcional.

Nota: Estos son vehículos del mercado chino. La cobertura de garantía no está disponible fuera de China.