

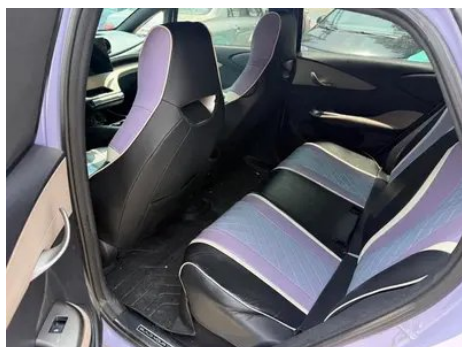
Informe de Detalles del Vehículo

Dolphin 2023 Edición de moda

Información Básica

Marca	BYD
Kilometraje	40,000 km
Color	Púrpura
Primera matriculación	2023-04-01
Número de transferencias	0

Imágenes del Vehículo





Condición del Vehículo

1. Aleta trasera izquierda, Reparación de pintura. 2. Aleta trasera derecha, Reparación de pintura.

Información de Configuración

Información del modelo

Nombre del modelo	Dolphin Versión de moda de 420 km, modelo 2023
Fecha de lanzamiento	2022.12

Parámetros básicos

Categoría del vehículo	Coche pequeño
Tipo de energía	Vehículo eléctrico de batería (BEV)
Potencia máxima (kW)	70
Par máximo (N·m)	180
Tipo de carrocería	Hatchback
Dimensiones (LxAxA) (mm)	4125*1770*1570
Aceleración 0-100 km/h (s)	-
Velocidad máxima (km/h)	150
Peso en vacío (kg)	1435
Peso máximo autorizado (kg)	1810
Tiempo de carga rápida (h)	0.5
Motor eléctrico (CV)	95
Rango de carga rápida (%)	80
Consumo eléctrico en equivalente de combustible (L/100km)	1.19
Autonomía eléctrica CLTC (km)	420

Motor eléctrico

Motor eléctrico (continuación)

Tipo de motor	Imán permanente/sincronización
Potencia total de motores eléctricos (kW)	70
Par total de motores eléctricos (N·m)	180
Potencia máx. del motor eléctrico delantero (kW)	70
Par máx. del motor eléctrico delantero (N·m)	180
Número de motores de accionamiento	Motor único
Configuración de motores	Frente
Tipo de batería	Batería de fosfato de hierro y litio
Capacidad de la batería (kWh)	44.928
Potencia total de motores eléctricos (CV)	95
Fabricante de celdas de batería	Verdi
Sistema de refrigeración de batería	Frío directo
Densidad de energía de la batería (Wh/kg)	140.56
Consumo de energía por cada 100 km (kWh/100km)	10.5
Función de carga rápida	Apoyo
Marca de motor anterior	BYD
Modelo de motor delantero	TZ180XSF
Potencia de carga rápida (kW)	60
Tecnología única de batería	Batería de cuchilla

Pantalla/Sistema

Pantalla a color de control central	<ul style="list-style-type: none">• Pantalla LCD táctil
Tamaño de la pantalla de infoentretenimiento	<ul style="list-style-type: none">• 12,8 pulgadas
Bluetooth/Teléfono integrado	<ul style="list-style-type: none">•

Pantalla/Sistema (continuación)

Sistema de control de reconocimiento de voz	<ul style="list-style-type: none">• Sistema multimedia;• Navegación;• Teléfono;• Aire acondicionado
Reconocimiento de voz de activación por región	<ul style="list-style-type: none">• Zona única
Sistema inteligente a bordo del vehículo	<ul style="list-style-type: none">• DiLink
Tienda de aplicaciones	<ul style="list-style-type: none">•
Tipo de pantalla de control central	<ul style="list-style-type: none">• LCD
Palabra de activación del asistente de voz	<ul style="list-style-type: none">• Hola, Xiaodi
Activación por voz sin palabras	<ul style="list-style-type: none">•
Pantalla grande giratoria	<ul style="list-style-type: none">•

Cuerpo

Longitud (mm)	4125
Anchura (mm)	1770
Altura (mm)	1570
Distancia entre ejes (mm)	2700
Vía delantera (mm)	1530
Vía trasera (mm)	1530
Tipo de apertura de puertas	Puerta batiente
Número de puertas	5
Número de plazas	5
Volumen del tronco (L)	345-1310
Coefficiente aerodinámico (Cx)	-
Ángulo de ataque (°)	17
Ángulo de salida (°)	23
Radio de giro mínimo (m)	5.25

Caja de cambios

Abreviatura	Caja de cambios de una sola velocidad para vehículos eléctricos
Número de marchas	1
Tipo de transmisión	Transmisión de relación fija

Dirección del chasis

Dirección del chasis (continuación)

Tipo de tracción	Motor delantero, tracción delantera (FF)
Tipo de suspensión delantera	Suspensión independiente MacPherson
Tipo de suspensión trasera	Suspensión no independiente de barra de torsión
Tipo de dirección asistida	Asistencia eléctrica
Estructura corporal	Tipo de carga

Configuración del asiento

Material de los asientos	• Imitación de cuero
Ajuste del asiento principal	• Ajuste delantero y trasero; • Ajuste del respaldo; • Ajuste de altura (2-dirección)
Método de ajuste del coasiento	• Ajuste delantero y trasero; • Ajuste del respaldo
Ajuste eléctrico del asiento del conductor y del pasajero.	Principal •/Vice •
Funciones del asiento delantero	• Calefacción
Botones ajustables en la parte trasera del asiento del pasajero delantero	-
Asiento trasero plegable	• Proporción hacia abajo
Apoyabrazos central delantero/trasero	Antes •/después •
Portavasos trasero	•
Asientos de estilo deportivo	•

Seguridad activa

Sistema antibloqueo de frenos (ABS)	•
Distribución electrónica de frenado (EBD/CBC)	•
Sistema de asistencia a la frenada (EBA/BAS/BA)	•
Sistema de control de tracción (ASR/TCS/TRC)	•
Control electrónico de estabilidad (ESC/ESP/DSC)	•

Seguridad activa (continuación)

Sistema de monitorización de presión de neumáticos (TPMS)	• Pantalla de presión de neumáticos
Recordatorio de cinturón de seguridad	• Primera fila
Anclajes ISOFIX para sillas infantiles	•
Sistema de aviso de cambio involuntario de carril (LDWS)	-
Frenado autónomo de emergencia (AEB)	-
Detector de fatiga del conductor	-
Alerta de conducción a baja velocidad	•
Cámara de conducción integrada	•

Aire acondicionado/refrigerador

Método de control de temperatura del aire acondicionado	• Aire acondicionado automático
Climatización independiente trasera	-
Ventilaciones de aire del asiento trasero	-
Control de zona de temperatura	-
Purificador de aire para coche	-
Filtro PM2.5 para el habitáculo	•
Aire acondicionado con bomba de calor	•

Seguridad pasiva

Bolsa de aire del conductor y del pasajero	Principal •/Vice •
Airbags laterales delanteros y traseros	Antes •/después-
Airbags de cabeza delanteros y traseros (airbags de cortina)	Antes •/después •

Freno de rueda

Freno de rueda (continuación)

Tipo de frenos delanteros	Tipo de disco de ventilación
Tipo de frenos traseros	Tipo de disco
Tipo de freno de estacionamiento	Estacionado electrónico
Tamaño de neumáticos delanteros	195/60 R16
Tamaño de neumáticos traseros	195/60 R16
Tamaño de la rueda de repuesto	Ninguno

Audio/Iluminación interior

Número de hablantes	• 6 altavoces
Luz de lectura táctil	•

Funciones de conducción

Pantalla de información de tráfico de navegación	•
Asistente de carril	-
Sistema de asistencia para mantenerse en el carril	-
Sistema de control de crucero	• Control de crucero
Sistema de navegación por satélite	•
Marca del mapa	• Gaud
Asistencia de estacionamiento	-

Iluminación exterior

Fuente de luz de cruce	•LED
Fuente de luz de carretera	•LED
Luces diurnas LED	•
Luces altas y bajas adaptativas	-
Faros automáticos	•
Faros delanteros regulables en altura	•
Retardo de apagado de los faros	•

Espejos exteriores

Espejos exteriores (continuación)

Función del espejo exterior	<ul style="list-style-type: none">• Ajuste eléctrico; • Plegable eléctrico; • Calefacción del espejo retrovisor; • Plegable automático del coche bloqueado
------------------------------------	--------------------------------------------------------------------------------------------------------------------------------------------------------------------------

Apariencia/antirrobo

Material de la llanta	<ul style="list-style-type: none">• Aleación de aluminio
Baúl eléctrico	-
Sistema de cierre centralizado en el coche	<ul style="list-style-type: none">•
Tipo de clave	<ul style="list-style-type: none">• Llave de control remoto; • Llave Bluetooth; • Llave NFC/RFID
Sistema de arranque sin llave	<ul style="list-style-type: none">•
Función de entrada sin llave	<ul style="list-style-type: none">• Posición de conducción
Función de arranque remoto	<ul style="list-style-type: none">•
Pre calentamiento de la batería	<ul style="list-style-type: none">•
Descarga al exterior	<ul style="list-style-type: none">•

Tragaluz/Vidrio

Tipo de techo solar	<ul style="list-style-type: none">• No abra el techo corredizo panorámico
Elevalunas eléctricos delanteros y traseros	Antes •/después •
Función de elevación de ventana con un solo toque	<ul style="list-style-type: none">• Coche completo
Función anti-pinzamiento de ventana	<ul style="list-style-type: none">•
Espejo de maquillaje para coche	<ul style="list-style-type: none">• Iluminación del conductor principal; • Iluminación del copiloto
Limpiaparabrisas trasero	<ul style="list-style-type: none">•

Color interior y exterior

Color exterior	Taro puré morado: #9A97C0; Puff poof polvo: # D4B3AF; Beibei gris: # 50596A; queso amarillo: # D6D4CC; Delanhead/Taro puré morado: #000000/#9A97C0; Delanhead negro/queso amarillo: #000000/# D6D4CC
Color interior	Té con leche marrón: # B1AAA4; polvo puff: # A7899A

Volante/espejo interior

Material del volante	<ul style="list-style-type: none">• Corteza
Ajuste de la posición del volante	<ul style="list-style-type: none">• Ajuste manual hacia arriba y hacia abajo
Volante multifunción	<ul style="list-style-type: none">•
Volante calefactado	-
Memoria del volante	-
Pantalla de visualización de la computadora de viaje	<ul style="list-style-type: none">• Color
Panel de instrumentos LCD completo	<ul style="list-style-type: none">•
Tamaño del instrumento LCD	<ul style="list-style-type: none">• 5 pulgadas
Función del espejo retrovisor interior	<ul style="list-style-type: none">• Manual antideslumbrante
Cambio de marchas	<ul style="list-style-type: none">• Cambio de botón
Material de la pantalla del tablero	<ul style="list-style-type: none">• LCD

Configuración inteligente

Servicios de coche conectado	<ul style="list-style-type: none">•
Actualizaciones OTA	<ul style="list-style-type: none">•
Red 4G/5G	<ul style="list-style-type: none">• 4G
Función remota de la aplicación móvil	<ul style="list-style-type: none">• Control de la puerta; • Arranque del vehículo; • Gestión de carga; • Consulta/diagnóstico del estado del vehículo; • Posicionamiento/búsqueda del vehículo
puntos de acceso wifi	<ul style="list-style-type: none">•

Control de conducción

Interruptor de modo de conducción	<ul style="list-style-type: none">• Deportes; • Económico; • Estándar/cómodo; • Nieve
Estacionamiento automático	<ul style="list-style-type: none">•
Asistencia de arranque en pendiente	<ul style="list-style-type: none">•
Sistema de recuperación de energía	<ul style="list-style-type: none">•

Hardware de conducción

Hardware de conducción (continuación)

Radar de estacionamiento delantero/trasero	Antes •/después •
Sistema de cámaras de asistencia a la conducción	• Imagen panorámica de 360 grados

Carga en el coche

Puerto multimedia/de carga	•USB;•SD
Número de puertos USB/ Tipo-C	• 2 en la primera fila/1 en la última fila
Función de carga inalámbrica del teléfono móvil	• Primera fila
Potencia máxima de carga USB/Tipo C	•10W

"●" = Equipamiento de serie

"-" = No disponible

"○" = Equipamiento opcional.

Nota: Estos son vehículos del mercado chino. La cobertura de garantía no está disponible fuera de China.