

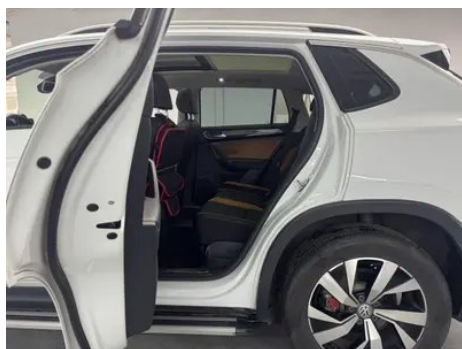
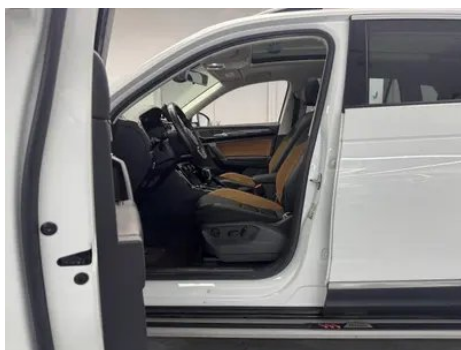
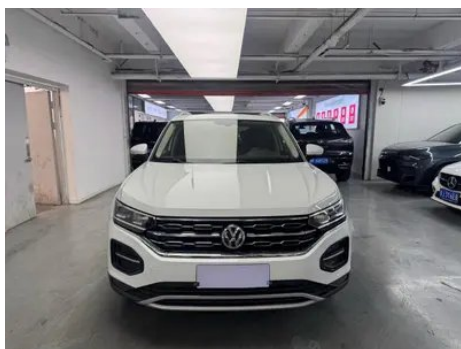
Informe de Detalles del Vehículo

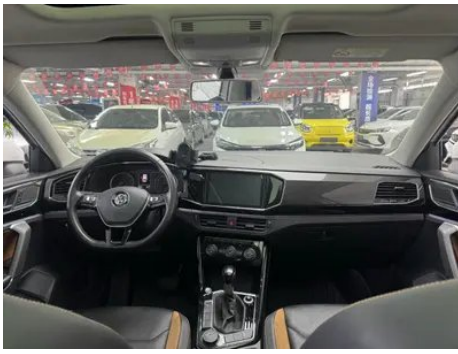
Volkswagen Tayron 2019 330TSI Lujo con tracción en las cuatro ruedas País V

Información Básica

Marca	Volkswagen
Kilometraje	101,000 km
Color	Blanco
Primera matriculación	2019-03-01
Número de transferencias	0

Imágenes del Vehículo





Condición del Vehículo

1. Lado interior del pilar C izquierdo, Deformación. 2. Lado interior del pilar B derecho, Abolladura.

Información de Configuración

Información del modelo

Nombre del modelo	Volkswagen Tayron 2019 330TSI Lujo con tracción en las cuatro ruedas País V
Fecha de lanzamiento	2018.10

Parámetros básicos

Categoría del vehículo	SUV mediano
Tipo de energía	Gasolina
Potencia máxima (kW)	137
Par máximo (N·m)	320
Transmisión	Doble embrague húmedo de 7 velocidades
Tipo de carrocería	SUV
Motor	2.0T 186 caballos de fuerza L4

Parámetros básicos (continuación)

Dimensiones (LxAxA) (mm)	4589*1860*1660
Aceleración 0-100 km/h (s)	8.4
Velocidad máxima (km/h)	210
Peso en vacío (kg)	1735
Peso máximo autorizado (kg)	-
Consumo combinado NEDC (L/100 km)	7.3

motor

Modelo de motor	EA888-DBF
Cilindrada (mL)	1984
Cilindrada (L)	2.0
Tipo de admisión	Turbo
Configuración de cilindros	L
Número de cilindros	4
Válvulas por cilindro	4
Distribución	DOHC
Potencia máxima (CV)	186
Régimen de potencia máxima (rpm)	5000
Régimen de par máximo (rpm)	1600-4000
Potencia neta máxima (kW)	-
Octanaje	95.
Sistema de alimentación	Inyección mixta
Material de culata	Aleación de aluminio
Material de bloque motor	Hierro fundido

Pantalla/Sistema

Pantalla a color de control central	<ul style="list-style-type: none">• Pantalla LCD táctil
Tamaño de la pantalla de infoentretenimiento	<ul style="list-style-type: none">• 6,5 pulgadas
Bluetooth/Teléfono integrado	<ul style="list-style-type: none">•

Pantalla/Sistema (continuación)

Integración/Duplicación de smartphone	<ul style="list-style-type: none">• Compatibilidad con Apple CarPlay;• Compatibilidad con Baidu CarLife;• Integración/duplicación de smartphone de fábrica
Sistema de control de reconocimiento de voz	<ul style="list-style-type: none">• Sistema multimedia;• Teléfono

Cuerpo

Longitud (mm)	4589
Anchura (mm)	1860
Altura (mm)	1660
Distancia entre ejes (mm)	2731
Vía delantera (mm)	1576
Vía trasera (mm)	1566
Tipo de apertura de puertas	Puerta batiente
Número de puertas	5
Número de plazas	5
Capacidad del depósito (L)	63
Volumen del tronco (L)	506-1590
Coefficiente aerodinámico (Cx)	-
Ángulo de ataque (°)	21
Ángulo de salida (°)	19

Caja de cambios

Abreviatura	Doble embrague húmedo de 7 velocidades
Número de marchas	7
Tipo de transmisión	Transmisión de doble embrague húmedo (DCT)

Dirección del chasis

Tipo de tracción	Motor delantero, tracción total (F-AWD)
Tracción en las cuatro ruedas	Tracción a las cuatro ruedas oportuna
Estructura diferencial central	Embrague multidisco
Tipo de suspensión delantera	Suspensión independiente MacPherson

Dirección del chasis (continuación)

Tipo de suspensión trasera	Suspensión independiente multibrazo
Tipo de dirección asistida	Asistencia eléctrica
Estructura corporal	Tipo de carga

Configuración del asiento

Material de los asientos	• Mezcla de cuero/Alcántara
Ajuste del asiento principal	• Ajuste delantero y trasero; • Ajuste del respaldo; • Ajuste de altura (4 a); • Soporte lumbar (4 a)
Método de ajuste del coasiento	• Ajuste delantero y trasero; • Ajuste del respaldo; • Ajuste de altura (4 a); • Soporte lumbar (4 a)
Ajuste eléctrico del asiento del conductor y del pasajero.	Principal •/Vice •
Funciones del asiento delantero	<input type="radio"/> Calentar
Botones ajustables en la parte trasera del asiento del pasajero delantero	-
Ajuste del asiento de la segunda fila	• Ajuste delantero y trasero; • Ajuste del respaldo
Asiento trasero plegable	• Proporción hacia abajo
Apoyabrazos central delantero/trasero	Antes •/después •
Portavasos trasero	•

Seguridad activa

Sistema antibloqueo de frenos (ABS)	•
Distribución electrónica de frenado (EBD/CBC)	•
Sistema de asistencia a la frenada (EBA/BAS/BA)	•
Sistema de control de tracción (ASR/TCS/TRC)	•
Control electrónico de estabilidad (ESC/ESP/DSC)	•
Sistema de monitorización de presión de neumáticos (TPMS)	• Alarma de presión de neumáticos

Seguridad activa (continuación)

Recordatorio de cinturón de seguridad	• Vehículo completo
Anclajes ISOFIX para sillas infantiles	•
Sistema de aviso de cambio involuntario de carril (LDWS)	-
Frenado autónomo de emergencia (AEB)	•
Detector de fatiga del conductor	-

Aire acondicionado/refrigerador

Método de control de temperatura del aire acondicionado	• Aire acondicionado automático
Climatización independiente trasera	•
Ventilaciones de aire del asiento trasero	•
Control de zona de temperatura	•
Purificador de aire para coche	-
Filtro PM2.5 para el habitáculo	•

Seguridad pasiva

Bolsa de aire del conductor y del pasajero	Principal •/Vice •
Airbags laterales delanteros y traseros	Antes •/después-
Airbags de cabeza delanteros y traseros (airbags de cortina)	Antes •/después •
Airbag de rodilla	• Airbag de rodilla del conductor

Freno de rueda

Tipo de frenos delanteros	Tipo de disco de ventilación
Tipo de frenos traseros	Tipo de disco
Tipo de freno de estacionamiento	Estacionado electrónico
Tamaño de neumáticos delanteros	235/55 R18

Freno de rueda (continuación)

Tamaño de neumáticos traseros	235/55 R18
Tamaño de la rueda de repuesto	No tamaño completo

Audio/Iluminación interior

Número de hablantes	• 6 altavoces
Iluminación ambiental interior	• Monocromo

Funciones de conducción

Pantalla de información de tráfico de navegación	-
Asistente de carril	-
Sistema de asistencia para mantenerse en el carril	-
Sistema de control de crucero	• Control de crucero
Sistema de navegación por satélite	-
Asistencia de estacionamiento	-

Iluminación exterior

Fuente de luz de cruce	•LED
Fuente de luz de carretera	•LED
Luces diurnas LED	•
Luces altas y bajas adaptativas	-
Faros automáticos	○
Luces antiniebla delanteras	•LED
Faros delanteros regulables en altura	•
Retardo de apagado de los faros	○
Lámpara de señal de giro	•

Espejos exteriores

Espejos exteriores (continuación)

Función del espejo exterior	<ul style="list-style-type: none">• Ajuste eléctrico; • Plegable eléctrico; • Calefacción del espejo retrovisor; • Flip automático al dar marcha atrás; • Plegable automático del coche bloqueado
------------------------------------	---

Apariencia/antirrobo

Material de la llanta	<ul style="list-style-type: none">• Aleación de aluminio
inmovilizador electrónico del motor	<ul style="list-style-type: none">•
Sistema de cierre centralizado en el coche	<ul style="list-style-type: none">•
Tipo de clave	<ul style="list-style-type: none">• Llave de control remoto
Sistema de arranque sin llave	<ul style="list-style-type: none">•
Función de entrada sin llave	<ul style="list-style-type: none">• Primera fila
Baca de techo	<ul style="list-style-type: none">•

Tragaluz/Vidrio

Tipo de techo solar	<ul style="list-style-type: none">• Se puede abrir el techo corredizo panorámico
Elevalunas eléctricos delanteros y traseros	Antes •/después •
Función de elevación de ventana con un solo toque	<ul style="list-style-type: none">• Vehículo completo
Función anti-pinzamiento de ventana	<ul style="list-style-type: none">•
Espejo de maquillaje para coche	<ul style="list-style-type: none">• Iluminación del conductor principal; • Iluminación del copiloto
Limpiaparabrisas trasero	<ul style="list-style-type: none">•
Función de limpiaparabrisas con sensor de lluvia	<input type="radio"/> Tipo de inducción de lluvia
Boquilla de agua caliente	<input type="radio"/>

Color interior y exterior

Color exterior	Blanco polar #FFFFFF Naranja vibrante #CAA148 Azul Caribe #0000F0 Oro de Colorado #BD984A Mars marrón #4B4542 Rosa roja #DC1E32 Negro de manganeso #010101 Estrella Yaojin #B4A08C
Color interior	Negro: # 252B2A

Volante/espejo interior

Material del volante	• Cuero genuino
Ajuste de la posición del volante	• Ajuste manual hacia arriba y hacia abajo
Volante multifunción	•
Volante calefactado	○
Memoria del volante	-
Pantalla de visualización de la computadora de viaje	• Color
Panel de instrumentos LCD completo	-
Función del espejo retrovisor interior	• Antideslumbrante manual; ○ Antideslumbrante automático

Configuración inteligente

Servicios de coche conectado	-
Actualizaciones OTA	-

Control de conducción

Interruptor de modo de conducción	• Deportes; • Economía; • Estándar/Comodidad; • Fuera de carretera; • Nieve
Estacionamiento automático	•
Descenso por pendiente pronunciada	•
Asistencia de arranque en pendiente	•
Tecnología de arranque y parada del motor	•

Hardware de conducción

Radar de estacionamiento delantero/trasero	Antes-/después •
---	------------------

Carga en el coche

Puerto multimedia/de carga	•USB
Número de puertos USB/ Tipo-C	• 1 fila delantera/2 fila trasera
Toma de corriente de 12 V del maletero	•

Paquete opcional

Paquete opcional (continuación)

Paquete opcional

Paquete de asistencia de iluminación (USD 0.15; incluye: función de encendido automático de los faros, sensor de lluvia inteligente, espejo retrovisor interior antideslumbrante automático); paquete de invierno cálido (USD 0.15; incluye: calefacción del asiento delantero, calefacción del volante, Calefacción de boquilla de limpieza de la ventana de aire delantera)

"●" = Equipamiento de serie

"_" = No disponible

"○" = Equipamiento opcional.

Nota: Estos son vehículos del mercado chino. La cobertura de garantía no está disponible fuera de China.