

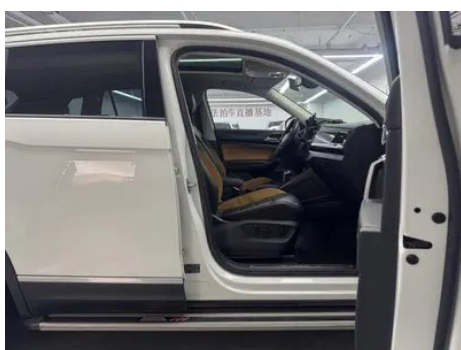
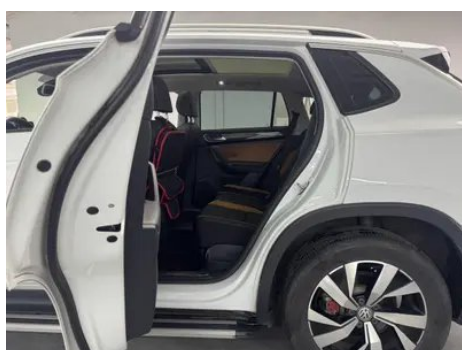
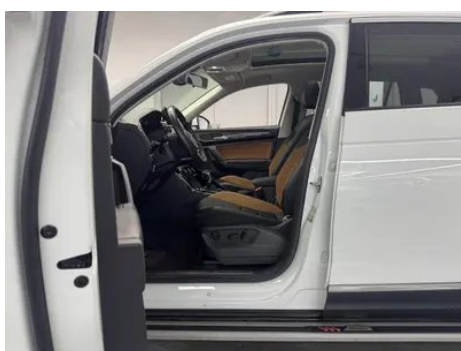
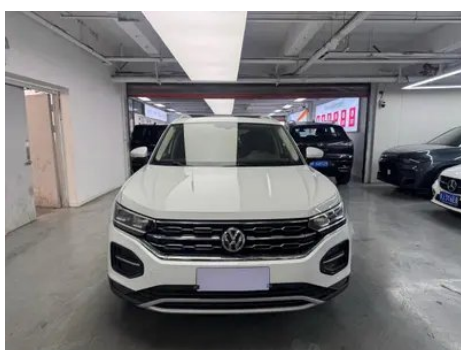
Rapport de Détail du Véhicule

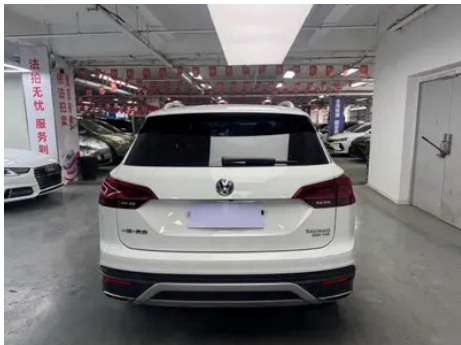
Volkswagen Tayron 2019 330TSI Type de luxe à quatre roues motrices Pays V

Informations de Base

Marque	Volkswagen
Kilométrage	101,000 km
Couleur	Blanc
Première immatriculation	2019-03-01
Nombre de transferts	0

Images du Véhicule





État du Véhicule

1. Face intérieure du montant C gauche, Déformation. 2. Face intérieure du montant B droit, Bosselage.

Informations de Configuration

Informations sur le modèle

Nom du modèle	Volkswagen Tayron 2019 330TSI Type de luxe à quatre roues motrices Pays V
Date de lancement	2018.10

Paramètres de base

Catégorie du véhicule	SUV moyen
Type d'énergie	Essence
Puissance maximale (kW)	137
Couple maximal (N·m)	320
Transmission	Double embrayage à 7 blocs d'humidité
Type de carrosserie	SUV
Moteur	2.0T 186 chevaux L4
Dimensions (L×I×H) (mm)	4589*1860*1660

Paramètres de base (suite)

Accélération 0-100 km/h (s)	8.4
Vitesse maximale (km/h)	210
Poids à vide (kg)	1735
Poids total autorisé en charge (kg)	-
Consommation mixte NEDC (L/100 km)	7.3

moteur

Référence moteur	EA888-DBF
Cylindrée (mL)	1984
Cylindrée (L)	2.0
Type d'admission	Turbo
Configuration des cylindres	L
Nombre de cylindres	4
Soupapes par cylindre	4
Distribution	DOHC
Puissance maximale (ch)	186
Régime de puissance maxi (tr/min)	5000
Régime de couple maxi (tr/min)	1600-4000
Puissance nette maximale (kW)	-
Indice d'octane	Numéro 95
Système d'alimentation	Jet hybride
Matériau de culasse	Alliage d'aluminium
Matériau de bloc-moteur	Fonte

Écran/Système

Écran couleur de contrôle central	• Écran LCD tactile
Taille de l'écran d'infodivertissement	•6,5 pouces
Bluetooth/Téléphone embarqué	•

Écran/Système (suite)

Intégration/Mise en miroir de smartphone	<ul style="list-style-type: none">• Prise en charge d'Apple CarPlay;• Prise en charge de Baidu CarLife;• Intégration/miroir smartphone d'origine
Système de contrôle de reconnaissance vocale	<ul style="list-style-type: none">• Système multimédia;• Téléphone

Corps

Longueur (mm)	4589
Largeur (mm)	1860
Hauteur (mm)	1660
Empattement (mm)	2731
Voie avant (mm)	1576
Voie arrière (mm)	1566
Type d'ouverture des portes	Porte battante
Nombre de portes	5
Nombre de places	5
Capacité du réservoir (L)	63
Volume du coffre (L)	506-1590
Coefficient de traînée (Cx)	-
Angle d'attaque (°)	21
Angle de fuite (°)	19

Boîte de vitesse

Abréviation	Double embrayage à 7 blocs d'humidité
Nombre de rapports	7
Type de transmission	Transmission à double embrayage humide (DCT)

Direction du châssis

Type de transmission	Moteur avant, transmission intégrale (F-AWD)
Quatre roues motrices	Quatre roues motrices en temps opportun
Structure différentielle centrale	Embrayage multi-feuilles
Type de suspension avant	Suspension indépendante MacPherson
Type de suspension arrière	Suspension indépendante multi-bras

Direction du châssis (suite)

Type de direction assistée	Aide électrique
Structure du corps	Chargé

Configuration des sièges

Matériau des sièges	<ul style="list-style-type: none">• Mashup Pi/Alcantara
Réglage du siège principal	<ul style="list-style-type: none">• Ajustement avant et arrière;• Ajustement du dossier;• Ajustement haut et bas (4 direction);• Soutien à la taille (4 direction)
Méthode de réglage du siège arrière	<ul style="list-style-type: none">• Ajustement avant et arrière;• Ajustement du dossier;• Ajustement haut et bas (4 direction);• Soutien à la taille (4 direction)
Réglage électrique du siège conducteur et du siège passager	Principal •/Vice •
Fonctions des sièges avant	<input type="radio"/> Chauffage
Boutons de réglage arrière du siège passager avant	-
Réglage du siège de la deuxième rangée	<ul style="list-style-type: none">• Ajustement avant et arrière;• Réglage du dossier
Banquette arrière rabattable	<ul style="list-style-type: none">• La proportion est abaissée
Accoudoir central avant/arrière	<ul style="list-style-type: none">• Avant/arrière •
Porte-gobelet arrière	<ul style="list-style-type: none">•

Sécurité active

Système antiblocage des roues (ABS)	<ul style="list-style-type: none">•
Répartiteur électronique de freinage (EBD/CBC)	<ul style="list-style-type: none">•
Système d'assistance au freinage (EBA/BAS/BA)	<ul style="list-style-type: none">•
Système antipatinage (ASR/TCS/TRC)	<ul style="list-style-type: none">•
Contrôle électronique de stabilité (ESC/ESP/DSC)	<ul style="list-style-type: none">•
Système de surveillance de la pression des pneus (TPMS)	<ul style="list-style-type: none">• Alarme de pression des pneus

Sécurité active (suite)

Avertisseur de ceinture de sécurité	• Véhicule complet
Fixations ISOFIX pour siège enfant	•
Système d'avertissement de franchissement de ligne (LDWS)	-
Système de freinage d'urgence autonome (AEB)	•
Détection de fatigue du conducteur	-

Climatisation/réfrigérateur

Méthode de contrôle de la température de la climatisation	• Climatisation automatique
Climatisation indépendante arrière	•
Bouches d'aération des sièges arrière	•
Contrôle de zone de température	•
Purificateur d'air pour voiture	-
Filtre PM2.5 d'habitacle	•

Sécurité passive

Airbag conducteur/passager	Principal •/Vice •
Airbags latéraux avant/arrière	Avant •/arrière-
Airbags de tête avant/arrière (airbags rideaux)	• Avant/arrière •
Airbag genoux	• Airbag genoux conducteur

Frein de roue

Type de freins avant	Ventilation à disque
Type de freins arrière	Type de disque
Type de frein de stationnement	Voiture de stationnement électronique
Dimensions des pneus avant	235/55 R18
Dimensions des pneus arrière	235/55 R18

Frein de roue (suite)

Dimensions de la roue de secours	Non pleine taille
---	-------------------

Audio/Éclairage intérieur

Nombre de locuteurs	• 6 haut-parleurs
Éclairage d'ambiance intérieur	• Monochrome

Fonctions de conduite

Affichage des informations de trafic de navigation	-
Assistance de voie	-
Système d'assistance au maintien de la voie	-
Système de régulateur de vitesse	• Croisière à vitesse fixe
Système de navigation par satellite	-
Assistance au stationnement	-

Éclairage extérieur

Source de lumière de croisement	• LED
Source lumineuse de feux de route	• LED
Feux de jour à LED	•
Feux de route et de croisement adaptatifs	-
Phares automatiques	○
Feux de brouillard avant	• LED
Phares réglables en hauteur	•
Délai d'extinction des phares	○
Clignotant	•

Rétroviseurs extérieurs

Fonction rétroviseur extérieur	• Réglage électrique; • pliage électrique; • chauffage du rétroviseur; • renversement automatique; • pliage automatique de la voiture de verrouillage
---------------------------------------	---

Apparence/antivol

Apparence/antivol (suite)

Matériau de la jante	• Alliage d'aluminium
Antidémarrage électronique du moteur	•
Système de verrouillage centralisé dans la voiture	•
Type de clé	• Clé de télécommande
Système de démarrage sans clé	•
Fonction d'entrée sans clé	• Première rangée
Galerie de toit	•

Puits de lumière/Verre

Type de toit ouvrant	• Peut ouvrir la lucarne panoramique
Vitres électriques avant/arrière	• Avant/arrière •
Fonction de levage de vitre à une touche	• Véhicule complet
Fonction anti-pincement de fenêtre	•
Miroir de maquillage pour voiture	• Lumière de conduite principale; • Lumière de copilote
Essuie-glace arrière	•
Fonction d'essuie-glace avec capteur de pluie	○ Sceptation des précipitations
Buse d'eau chauffée	○

Couleur intérieure et extérieure

Couleur extérieure	Blanc polaire #FFFFFF Orange vivant #CAA148 Bleu des Caraïbes #0000F0 Or du Colorado #BD984A Mars brun #4B4542 Rose rouge #DC1E32 Pierre de manganèse noir #010101 Étoile Yaojin #B4A08C
Couleur intérieure	Noir: # 252B2A

Volant/rétroviseur intérieur

Matériau du volant	• CEAU véritable
Réglage de la position du volant	• Ajustement manuel de haut en bas
Volant multifonction	•
Volant chauffant	○
Mémoire du volant	-

Volant/rétroviseur intérieur (suite)

Écran d'affichage de l'ordinateur de bord	• Couleur
Tableau de bord LCD complet	-
Fonction rétroviseur intérieur	• Anti-éblouissement manuel; ○ Anti-éblouissement automatique

Configuration intelligente

Services de voiture connectée	-
Mises à jour OTA	-

Contrôle de la conduite

Commutateur de mode de conduite	• Sports; • Économie; • Standard/Confort; • Hors route; • Neige
Stationnement automatique	•
Descente en pente raide	•
Aide au démarrage en côte	•
Technologie de démarrage et d'arrêt du moteur	•

Matériel de conduite

Radar de stationnement avant/arrière	Avant-/Après •
--------------------------------------	----------------

Recharge en voiture

Port multimédia/de chargement	•USB
Nombre de ports USB/Type-C	• 1 avant/2 arrière
Prise de courant 12 V dans le coffre à bagages	•

Forfait optionnel

Forfait optionnel	Pack d'aide à la lumière (USD 0.15; y compris: la fonction d'ouverture automatique du phare, le capteur de pluie intelligent, le rétroviseur interne automatique anti-éblouissement); Pack d'hiver chaud (USD 0.15; y compris: chauffage du siège avant, chauffage du volant, chauffage de la buse de nettoyage de la fenêtre avant)
-------------------	--

"●" = Équipement de série

"□" = Non disponible

"○" = Équipement en option.

Remarque : Il s'agit de véhicules du marché chinois. La couverture de garantie n'est pas disponible en dehors de la Chine.