

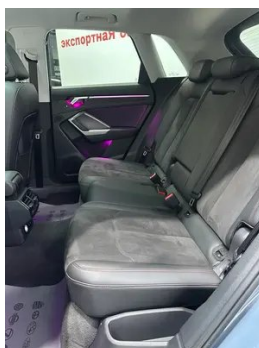
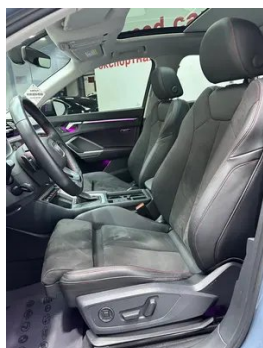
Отчет о Деталях Автомобиля

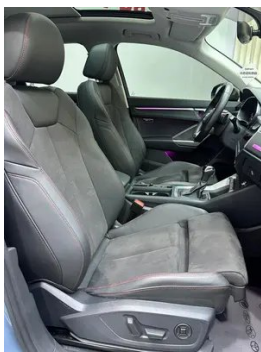
Audi Q3 2022 40 TFSI RS Комплект скорости

Основная Информация

Марка	Audi
Пробег	54,000 km
Цвет	Синий
Первая регистрация	2022-07-01
Количество передач	2

Изображения Автомобиля







Состояние Автомобиля

1. Передний бампер, Ремонт лакокрасочного покрытия.

Информация о Конфигурации

Информация о модели

Наименование модели	Q3 2022 40 TFSI RS комплект Speed Model
Дата выпуска	2021.09

Основные параметры

Класс автомобиля	Компактный внедорожник
Тип энергии	Бензин
Максимальная мощность (кВт)	137
Максимальный крутящий момент (Н·м)	320
Трансмиссия	7-транс влажного двойного сцепления
Тип кузова	SUV
Двигатель	2.0T 186 л.с. L4
Габариты (Д×Ш×В) (мм)	4495*1848*1616
Разгон 0-100 км/ч (с)	8.8
Максимальная скорость (км/ч)	200
Снаряженная масса (кг)	1625
Полная масса (кг)	2110
Расход топлива по циклу NEDC (л/100км)	6.8
Расход топлива по циклу WLTP (л/100км)	7.14

двигатель

Модель двигателя	DPL
Рабочий объем (мл)	1984
Рабочий объем (л)	2.0

двигатель (продолжение)

Тип впуска	Турбонаддув
Компоновка цилиндров	L
Количество цилиндров	4
Клапанов на цилиндр	4
Газораспределительный механизм	DOHC
Максимальная мощность (л.с.)	186
Обороты максимальной мощности (об/мин)	5000
Обороты максимального крутящего момента (об/мин)	1600-4000
Максимальная полезная мощность (кВт)	137
Октановое число	Номер 95
Система подачи топлива	Смешанная струя
Материал головки блока цилиндров	Алюминиевый сплав
Материал блока цилиндров	Чугун
Компоновка двигателя	Горизонтальное

Экран/Система

Центральный экран управления цветной	• Сенсорный ЖК-экран
Размер экрана информационно-развлекательной системы	• 10,1 дюйма
Bluetooth/Автомобильный телефон	•
Интеграция смартфона/Зеркалирование	• Поддержка CarPlay; • Поддержка CarLife; • Поддержка Android Auto
Система управления с распознаванием голоса	○ Мультимедийная система; ○ навигация; ○ телефон

Тело

Длина (мм)	4495
Ширина (мм)	1848
Высота (мм)	1616

Тело (продолжение)

Колесная база (мм)	2680
Передняя колея (мм)	1578
Задняя колея (мм)	1570
Дорожный просвет при полной загрузке (мм)	152
Тип открывания дверей	Открытая дверь
Количество дверей	5
Количество мест	5
Объем топливного бака (л)	60
Объем багажника (л)	450
Коэффициент аэродинамического сопротивления (Cd)	-
Угол въезда (°)	17
Угол съезда (°)	22
Минимальный радиус поворота (м)	6

Коробка передач

Аббревиатура	7-транс влажного двойного сцепления
Количество передач	7
Тип трансмиссии	Мокрая коробка передач с двойным сцеплением (DCT)

Рулевое управление шасси

Тип привода	Переднемоторный, переднеприводный (FF)
Тип передней подвески	Независимая подвеска McPherson
Тип задней подвески	Множатная независимая подвеска
Тип усилителя руля	Электрический усилитель
Строение тела	Несущая

Конфигурация сидений

Материал сидений	• Кожа/Alcantara Mashable
Регулировка основного сиденья	• Регулировка вперед и назад; • регулировка спинки; • регулировка высоты (4 стороны); • регулировка опоры для ног; • поддержка талии (4 стороны)

Конфигурация сидений (продолжение)

Метод регулировки совместного сиденья	<ul style="list-style-type: none">• Регулировка вперед и назад;• регулировка спинки;• регулировка высоты (4 стороны);• регулировка опоры для ног;• поддержка талии (4 стороны)
Электрорегулировка сиденья водителя и пассажира	Мастер •/Заместитель •
Функции передних сидений	<input type="radio"/> Отопление (USD 368)
Кнопки регулировки заднего сиденья переднего пассажира	-
Регулировка сидений второго ряда	<ul style="list-style-type: none">• Регулировка вперед и назад;• регулировка спинки
Заднее сиденье складное	<ul style="list-style-type: none">• Пропорциональное опускание
Передний/задний центральный подлокотник	До •/после •
Задний подстаканник	<ul style="list-style-type: none">•
Сиденья спортивного типа	<ul style="list-style-type: none">•

Активная безопасность

Антиблокировочная система (ABS)	<ul style="list-style-type: none">•
Электронное распределение тормозных усилий (EBD/CBC)	<ul style="list-style-type: none">•
Система экстренного торможения (EBA/BAS/BA)	<ul style="list-style-type: none">•
Система контроля тяги (ASR/TCS/TRC)	<ul style="list-style-type: none">•
Система курсовой устойчивости (ESC/ESP/DSC)	<ul style="list-style-type: none">•
Система контроля давления в шинах (TPMS)	<ul style="list-style-type: none">• Сигнализация давления в шинах
Система напоминания о ремне безопасности	<ul style="list-style-type: none">• Вся машина

Активная безопасность (продолжение)

Крепления ISOFIX для детских кресел	•
Система предупреждения о съезде с полосы (LDWS)	○
Система автономного экстренного торможения (АЕВ)	•
Система обнаружения усталости водителя	•
Система предупреждения о лобовом столкновении (FCW)	•
Система экстренного вызова (eCall)	○

Кондиционер/холодильник

Метод регулирования температуры в системе кондиционирования воздуха	• Автоматический кондиционер
Независимая система климат-контроля для задних пассажиров	•
Вентиляционные отверстия на задних сиденьях	•
Контроль температурной зоны	•
Автомобильный очиститель воздуха	-
Салонный фильтр PM2.5	-

Пассивная безопасность

Подушка безопасности водителя/пассажира	Мастер •/Заместитель •
Передние/задние боковые подушки безопасности	До •/после-
Подушки безопасности для защиты головы спереди/сзади (шторки безопасности)	До •/после •

Колесный тормоз

Тип передних тормозов	Вентиляционный диск
-----------------------	---------------------

Колесный тормоз (продолжение)

Тип задних тормозов	Дисковый
Тип стояночного тормоза	Электронный стоячий автомобиль
Размер передних шин	235/50 R19
Размер задних шин	235/50 R19
Размер запасного колеса	Не полный размер

Аудио/Внутреннее освещение

Название бренда динамика	<input type="radio"/> SONOS(USD 1,250)
Количество говорящих	<input type="radio"/> ≥ 12 рогов; <input type="checkbox"/> 10-11 рогов
Внутреннее окружающее освещение	<input type="checkbox"/> 30 цветов
Сенсорный свет для чтения	<input type="checkbox"/>

Функции вождения

Навигационный дисплей дорожной информации	<input type="radio"/>
Помощь в удержании полосы движения	<input type="radio"/>
Система помощи при движении по полосе	<input type="radio"/> (USD 809)
Система круиз-контроля	<input type="checkbox"/> Круиз с фиксированной скоростью; <input type="radio"/> Адаптивный круиз с полной скоростью (USD 1,912)
Спутниковая навигационная система	<input type="radio"/>
Уровень помощи при вождении	<input type="radio"/> L2
Система предупреждения о поперечном движении сзади	<input type="radio"/>
Помощь при парковке	<input type="checkbox"/>

Внешнее освещение

Источник света ближнего света	<input type="checkbox"/> LED
Источник света дальнего света	<input type="checkbox"/> LED
Светодиодные дневные ходовые огни	<input type="checkbox"/>
Адаптивный дальний и ближний свет	-

Внешнее освещение (продолжение)

Автоматические фары	•
Регулируемые по высоте фары	•
Задержка выключения фар	•
Особенности освещения	○ Матрицы (USD 882)
Режим фар «Дождь и туман»	•
Устройство для очистки фар	○(USD 74)

Внешние зеркала

Функция внешнего зеркала	• Электрорегулировка; • Электропривод складывания; • Подогрев зеркал; • Автоматическое опускание при включении заднего хода; • Автоматическое складывание при запирании автомобиля; ○ Автоматическое антибликовое покрытие (USD 147)
--------------------------	--

Внешний вид/противоугонное

Материал обода	• Алюминиевый сплав
Электрический багажник	•
Электронный иммобилайзер двигателя	•
Центральный замок в автомобиле	•
Тип ключа	• Ключ дистанционного управления
Система бесключевого запуска	•
Функция бесключевого доступа	• Передний ряд
Внешний вид комплекта	• Спортивный стиль
Электрическая память положения багажника	•
Багажник на крышу	•

Мансардное окно/стекло

Тип люка	• Панорамный люк можно открыть
Передние/задние электрические стеклоподъемники	До •/после •

Мансардное окно/стекло (продолжение)

Функция подъема окна одним нажатием	<ul style="list-style-type: none">• Вся машина
Функция защиты от заземления окон	<ul style="list-style-type: none">•
Автомобильное зеркало для макияжа	<ul style="list-style-type: none">• Освещение главного водителя;• освещение второго пилота
Задний дворник	<ul style="list-style-type: none">•
Функция стеклоочистителя с датчиком дождя	<ul style="list-style-type: none">• Индуктивный тип дождя

Цвет интерьера и экстерьера

Цвет кузова	Камора серый: #496476
Цвет салона	Черный: #000000

Рулевое колесо/внутреннее зеркало

Материал рулевого колеса	<ul style="list-style-type: none">• Натуральная кожа
Регулировка положения рулевого колеса	<ul style="list-style-type: none">• Ручная регулировка вверх и вниз
Многофункциональное рулевое колесо	<ul style="list-style-type: none">•
Подогрев рулевого колеса	-
Память рулевого колеса	-
Экран дисплея маршрутного компьютера	<ul style="list-style-type: none">• Цвет
Полностью ЖК-панель приборов	<ul style="list-style-type: none">•
Размер ЖК-дисплея	<ul style="list-style-type: none">• 12,3 дюйма
Функция внутреннего зеркала заднего вида	<ul style="list-style-type: none">• Автоматическая антибликовая
Переключение передач	<ul style="list-style-type: none">• Механическое переключение передач
Устройство ETC	○(USD 74)
Подрулевые лепестки переключения передач	<ul style="list-style-type: none">•

Интеллектуальная конфигурация

Сервисы подключенного автомобиля	○
Обновления по воздуху (ОТА)	-

Интеллектуальная конфигурация (продолжение)

Сеть 4G/5G	○4G
Функция удаленного управления через мобильное приложение	• Управление дверью; • запрос/диагностика состояния автомобиля

Контроль вождения

Переключатель режима движения	• Спорт; • стандарт/комфорт; • бездорожье
Автоматическая парковка	•
Помощь при трогании на подъеме	•
Технология запуска и остановки двигателя	•

Приводное оборудование

Передний/задний парковочный радар	До •/после •
Система видеопомощи при вождении	• Изображение заднего хода; ○ 360-градусное панорамное изображение (USD 735)

Зарядка в автомобиле

Мультимедийный/зарядный порт	○SD; •Type-C
Количество портов USB/Type-C	• 2 в первом ряду/2 в заднем ряду
Розетка 12 В в багажном отделении	•

"●" = Стандартное оборудование

"_" = Недоступно

"○" = Опциональное оборудование.

Примечание: Это автомобили для китайского рынка.
Гарантийное покрытие недоступно за пределами Китая.