

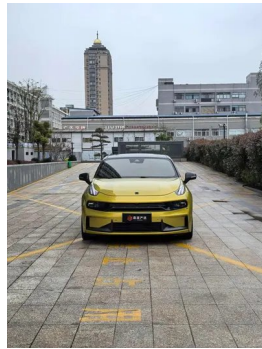
Informe de Detalles del Vehículo

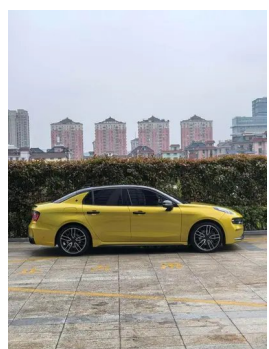
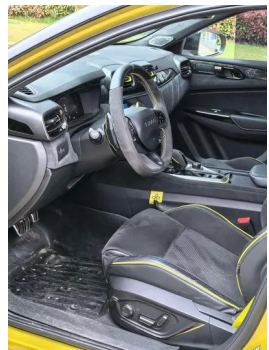
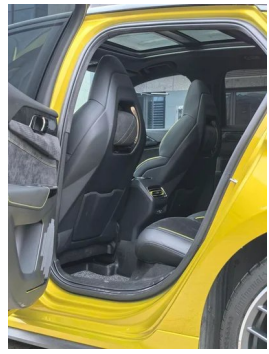
LYNK & CO 03 2019 03 Reforma 2.0TD Versión de conducción automática

Información Básica

Marca	LYNK & CO
Kilometraje	29,000 km
Color	Amarillo
Primera matriculación	2020-11-01
Número de transferencias	0

Imágenes del Vehículo







Condición del Vehículo

1. Panel lateral trasero izquierdo, Reparación de pintura.

Información de Configuración

Información del modelo

Nombre del modelo	LYNK & CO 03 2019 03 2.0TD Versión de conducción automática
Fecha de lanzamiento	2019.08

Parámetros básicos

Categoría del vehículo	Coche compacto
Tipo de energía	Gasolina
Potencia máxima (kW)	187
Par máximo (N·m)	350
Transmisión	8 velocidades
Tipo de carrocería	Sedán
Motor	2.0T 254 caballos de fuerza L4
Dimensiones (LxAxA) (mm)	4677*1840*1461
Aceleración 0-100 km/h (s)	5.9
Velocidad máxima (km/h)	-
Peso en vacío (kg)	1615
Peso máximo autorizado (kg)	-
Consumo combinado NEDC (L/100 km)	7.4

motor

Modelo de motor	JLH-4G20TDC
Cilindrada (mL)	1969
Cilindrada (L)	2.0
Tipo de admisión	Turbo
Configuración de cilindros	L
Número de cilindros	4
Válvulas por cilindro	4
Distribución	DOHC
Diámetro (mm)	82
Carrera (mm)	93.2
Potencia máxima (CV)	254
Régimen de potencia máxima (rpm)	5500
Régimen de par máximo (rpm)	1800-4800
Potencia neta máxima (kW)	187
Octanaje	95.
Sistema de alimentación	Spray directo
Material de culata	Aleación de aluminio
Material de bloque motor	Aleación de aluminio
Disposición del motor	Horizontal

Pantalla/Sistema

Pantalla a color de control central	<ul style="list-style-type: none">• Pantalla LCD táctil
Tamaño de la pantalla de infoentretenimiento	<ul style="list-style-type: none">• 10.2 pulgadas
Bluetooth/Teléfono integrado	<ul style="list-style-type: none">•
Integración/Duplicación de smartphone	<ul style="list-style-type: none">• Integración/duplicación de smartphone de fábrica
Sistema de control de reconocimiento de voz	<ul style="list-style-type: none">• Sistema multimedia;• Navegación;• Teléfono;• Aire acondicionado

Cuerpo

Longitud (mm)	4677
Anchura (mm)	1840

Cuerpo (continuación)

Altura (mm)	1461
Distancia entre ejes (mm)	2730
Vía delantera (mm)	1587
Vía trasera (mm)	1587
Altura libre con carga (mm)	117
Tipo de apertura de puertas	Puerta batiente
Número de puertas	4
Número de plazas	5
Capacidad del depósito (L)	50
Volumen del tronco (L)	414
Coefficiente aerodinámico (Cx)	-
Ángulo de ataque (°)	13
Ángulo de salida (°)	16
Radio de giro mínimo (m)	5.7
Distancia mínima al suelo sin carga (mm)	132

Caja de cambios

Abreviatura	8 velocidades
Número de marchas	8
Tipo de transmisión	Transmisión automática con modo manual (AT)

Dirección del chasis

Tipo de tracción	Motor delantero, tracción total (F-AWD)
Tracción en las cuatro ruedas	Tracción a las cuatro ruedas oportuna
Tipo de suspensión delantera	Suspensión independiente MacPherson
Tipo de suspensión trasera	Suspensión independiente multibrazo
Tipo de dirección asistida	Asistencia eléctrica
Estructura corporal	Tipo de carga

Configuración del asiento

Material de los asientos	•Alcantara
---------------------------------	------------

Configuración del asiento (continuación)

Ajuste del asiento principal	<ul style="list-style-type: none">• Ajuste delantero y trasero; • Ajuste del respaldo; • Ajuste de altura (4 a); • Soporte lumbar (4 a)
Método de ajuste del coasiento	<ul style="list-style-type: none">• Ajuste delantero y trasero; • Ajuste del respaldo; • Ajuste de altura (4 a); • Soporte lumbar (4 a)
Ajuste eléctrico del asiento del conductor y del pasajero.	Principal •/Vice •
Funciones del asiento delantero	<ul style="list-style-type: none">• Calefacción; • Ventilación (solo posición de conducción)
Función de memoria del asiento eléctrico	<ul style="list-style-type: none">• Posición de conducción
Botones ajustables en la parte trasera del asiento del pasajero delantero	-
Asiento trasero plegable	<ul style="list-style-type: none">• Proporción hacia abajo
Apoyabrazos central delantero/trasero	Antes •/después •
Portavasos trasero	<ul style="list-style-type: none">•
Asientos de estilo deportivo	<ul style="list-style-type: none">•

Seguridad activa

Sistema antibloqueo de frenos (ABS)	<ul style="list-style-type: none">•
Distribución electrónica de frenado (EBD/CBC)	<ul style="list-style-type: none">•
Sistema de asistencia a la frenada (EBA/BAS/BA)	<ul style="list-style-type: none">•
Sistema de control de tracción (ASR/TCS/TRC)	<ul style="list-style-type: none">•
Control electrónico de estabilidad (ESC/ESP/DSC)	<ul style="list-style-type: none">•
Sistema de monitorización de presión de neumáticos (TPMS)	<ul style="list-style-type: none">• Alarma de presión de neumáticos
Recordatorio de cinturón de seguridad	<ul style="list-style-type: none">• Vehículo completo
Anclajes ISOFIX para sillas infantiles	<ul style="list-style-type: none">•
Sistema de aviso de cambio involuntario de carril (LDWS)	<ul style="list-style-type: none">•

Seguridad activa (continuación)

Frenado autónomo de emergencia (AEB)	•
Detector de fatiga del conductor	•
Sistema de llamada de emergencia (eCall)	•
Cámara de conducción integrada	•

Aire acondicionado/refrigerador

Método de control de temperatura del aire acondicionado	• Aire acondicionado automático
Climatización independiente trasera	-
Ventilaciones de aire del asiento trasero	•
Control de zona de temperatura	•
Purificador de aire para coche	-
Filtro PM2.5 para el habitáculo	•

Seguridad pasiva

Bolsa de aire del conductor y del pasajero	Principal •/Vice •
Airbags laterales delanteros y traseros	Antes •/después-
Airbags de cabeza delanteros y traseros (airbags de cortina)	Antes •/después •
Protección pasiva de peatones	•

Freno de rueda

Tipo de frenos delanteros	Tipo de disco de ventilación
Tipo de frenos traseros	Tipo de disco
Tipo de freno de estacionamiento	Estacionado electrónico
Tamaño de neumáticos delanteros	245/40 R18
Tamaño de neumáticos traseros	245/40 R18

Freno de rueda (continuación)

Tamaño de la rueda de repuesto	No tamaño completo
---------------------------------------	--------------------

Audio/Iluminación interior

Marca del altavoz	•Infinity Yán Fēilìshì
Número de hablantes	• 10 altavoces
Iluminación ambiental interior	• Monocromo

Funciones de conducción

Pantalla de información de tráfico de navegación	•
Asistente de carril	•
Sistema de asistencia para mantenerse en el carril	•
Sistema de control de crucero	• Crucero adaptativo a toda velocidad
Sistema de navegación por satélite	•
Alerta de tráfico cruzado trasero	•
Reconocimiento de señales de tráfico vial	•
Asistencia de estacionamiento	•

Iluminación exterior

Fuente de luz de cruce	•LED
Fuente de luz de carretera	•LED
Luces diurnas LED	•
Luces altas y bajas adaptativas	•
Faros automáticos	•
Faros delanteros regulables en altura	•
Retardo de apagado de los faros	•
Encender las luces delanteras	•

Espejos exteriores

Espejos exteriores (continuación)

Función del espejo exterior	<ul style="list-style-type: none">• Ajuste eléctrico; • Plegable eléctrico; • Memoria del espejo retrovisor; • Calefacción del espejo retrovisor; • Flip automático al dar marcha atrás; • Plegable automático del coche bloqueado
------------------------------------	--

Apariencia/antirrobo

Material de la llanta	<ul style="list-style-type: none">• Aleación de aluminio
Baúl eléctrico	-
inmovilizador electrónico del motor	<ul style="list-style-type: none">•
Sistema de cierre centralizado en el coche	<ul style="list-style-type: none">•
Tipo de clave	<ul style="list-style-type: none">• Llave de control remoto
Sistema de arranque sin llave	<ul style="list-style-type: none">•
Función de entrada sin llave	<ul style="list-style-type: none">• Vehículo completo
Kit de apariencia	<ul style="list-style-type: none">• Estilo deportivo
Función de arranque remoto	<ul style="list-style-type: none">•

Tragaluz/Vidrio

Tipo de techo solar	<ul style="list-style-type: none">• Se puede abrir el techo corredizo panorámico
Elevalunas eléctricos delanteros y traseros	Antes •/después •
Función de elevación de ventana con un solo toque	<ul style="list-style-type: none">• Vehículo completo
Función anti-pinzamiento de ventana	<ul style="list-style-type: none">•
Espejo de maquillaje para coche	<ul style="list-style-type: none">• Iluminación del conductor principal; • Iluminación del copiloto
Limpiaparabrisas trasero	-
Función de limpiaparabrisas con sensor de lluvia	<ul style="list-style-type: none">• Tipo de inducción de lluvia
Cristal de privacidad lateral trasero	<ul style="list-style-type: none">•

Color interior y exterior

Color exterior	Oro deslumbrante #C8B400
Color interior	Negro: #000000

Volante/espejo interior

Material del volante	<ul style="list-style-type: none">• Alcántara/Gamule
Ajuste de la posición del volante	<ul style="list-style-type: none">• Ajuste manual hacia arriba y hacia abajo
Volante multifunción	<ul style="list-style-type: none">•
Volante calefactado	-
Memoria del volante	-
Pantalla de visualización de la computadora de viaje	<ul style="list-style-type: none">• Color
Panel de instrumentos LCD completo	<ul style="list-style-type: none">•
Tamaño del instrumento LCD	<ul style="list-style-type: none">• 10.25 pulgadas
Función del espejo retrovisor interior	<ul style="list-style-type: none">• Antideslumbrante automático
Levas de cambio en el volante	<ul style="list-style-type: none">•

Configuración inteligente

Servicios de coche conectado	<ul style="list-style-type: none">•
Actualizaciones OTA	-

Control de conducción

Interruptor de modo de conducción	<ul style="list-style-type: none">• Deportes;• Económico;• Estándar/Comodidad
Estacionamiento automático	<ul style="list-style-type: none">•
Asistencia de arranque en pendiente	<ul style="list-style-type: none">•

Hardware de conducción

Radar de estacionamiento delantero/trasero	Antes •/después •
Sistema de cámaras de asistencia a la conducción	<ul style="list-style-type: none">• Imagen panorámica de 360 grados

Carga en el coche

Puerto multimedia/de carga	<ul style="list-style-type: none">• USB
Número de puertos USB/ Tipo-C	<ul style="list-style-type: none">• 2 en la primera fila/2 en la última fila

Carga en el coche (continuación)

Función de carga inalámbrica del teléfono móvil

- Primera fila

Paquete opcional

Paquete opcional

Kit de control de conducción (USD 0.15; incluye: llanta forjada de 19 pulgadas, barra de refuerzo de estabilidad horizontal de aleación de aluminio de la cabina delantera)

"●" = Equipamiento de serie

"_" = No disponible

"○" = Equipamiento opcional.

Nota: Estos son vehículos del mercado chino. La cobertura de garantía no está disponible fuera de China.