

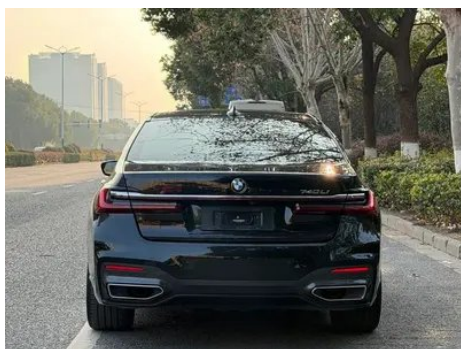
Rapport de Détail du Véhicule

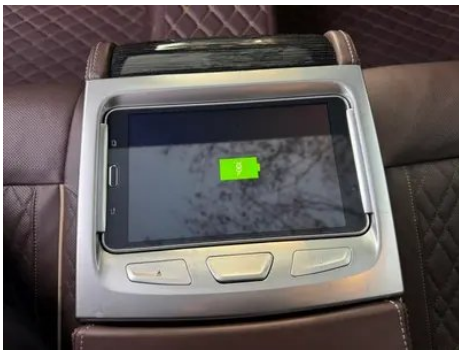
**BMW 7 Series 2019 Mise à jour 740Li Leader M
Ensemble de sport**

Informations de Base

Marque	BMW
Kilométrage	130,000 km
Couleur	Noir
Première immatriculation	2020-06-01
Nombre de transferts	0

Images du Véhicule







État du Véhicule

1. Longeron latéral supérieur droit, Réparation de peinture, Réparation de carrosserie. 2. Face intérieure du montant C droit, Déformation, Réparation de peinture. 3. Aile arrière droite, Réparation de peinture, Réparation de carrosserie.

Informations de Configuration

Informations sur le modèle

Nom du modèle	BMW 7 Series 2019 Mise à jour 740Li Leader M Ensemble de sport
Date de lancement	2019.07

Paramètres de base

Catégorie du véhicule	Véhicule de grande taille
Type d'énergie	Essence
Puissance maximale (kW)	250
Couple maximal (N·m)	450
Transmission	8 bras auto-intégré
Type de carrosserie	Berline
Moteur	3.0T 340 chevaux L6
Dimensions (L×I×H) (mm)	5273*1902*1498
Accélération 0-100 km/h (s)	5.6
Vitesse maximale (km/h)	250
Poids à vide (kg)	1950
Poids total autorisé en charge (kg)	-

Paramètres de base (suite)

Consommation mixte NEDC (L/100 km)	7.5
---	-----

moteur

Référence moteur	B58B30C
Cylindrée (mL)	2998
Cylindrée (L)	3.0
Type d'admission	Turbo
Configuration des cylindres	L
Nombre de cylindres	6
Soupapes par cylindre	4
Distribution	DOHC
Puissance maximale (ch)	340
Régime de puissance maxi (tr/min)	5500-6500
Régime de couple maxi (tr/min)	1500-5200
Puissance nette maximale (kW)	250
Indice d'octane	Numéro 95
Système d'alimentation	Pulvérisation directe
Matériau de culasse	Alliage d'aluminium
Matériau de bloc-moteur	Alliage d'aluminium
Disposition du moteur	Vertical

Écran/Système

Écran couleur de contrôle central	• Écran LCD tactile
Taille de l'écran d'infodivertissement	• 10.25 pouces
Bluetooth/Téléphone embarqué	•
Intégration/Mise en miroir de smartphone	• Prise en charge d'Apple CarPlay
Système de contrôle de reconnaissance vocale	• Système multimédia; • Navigation; • Téléphone
Écran LCD arrière	○(USD 4,559)
Commande multimédia arrière	•

Écran/Système (suite)

Contrôle gestuel	○
------------------	---

Corps

Longueur (mm)	5273
Largeur (mm)	1902
Hauteur (mm)	1498
Empattement (mm)	3210
Voie avant (mm)	-
Voie arrière (mm)	-
Type d'ouverture des portes	Porte battante
Nombre de portes	4
Nombre de places	5
Capacité du réservoir (L)	78
Volume du coffre (L)	-
Coefficient de traînée (Cx)	-

Boîte de vitesse

Abréviation	8 bras auto-intégré
Nombre de rapports	8
Type de transmission	Transmission automatique avec mode manuel (AT)

Direction du châssis

Type de transmission	Moteur avant, propulsion arrière (FR)
Type de suspension avant	Suspension indépendante à double bras
Type de suspension arrière	Suspension indépendante multi-bras
Type de direction assistée	Aide électrique
Structure du corps	Chargé

Configuration des sièges

Matériau des sièges	<ul style="list-style-type: none">Ceau véritable
Réglage du siège principal	<ul style="list-style-type: none">Réglage avant-arrière;Réglage du dossier;Réglage en hauteur (4 directions);Réglage des épaules;Réglage de l'appui-pieds;Soutien lombaire (4 directions)

Configuration des sièges (suite)

Méthode de réglage du siège arrière	<ul style="list-style-type: none">• Réglage avant-arrière; • Réglage du dossier; • Réglage en hauteur (4 directions); • Réglage des épaules; • Réglage de l'appui-pieds; • Soutien lombaire (4 directions)
Réglage électrique du siège conducteur et du siège passager	Principal •/Vice •
Fonctions des sièges avant	<ul style="list-style-type: none">• Chauffage; ○ Ventilation
Fonction mémoire du siège électrique	<ul style="list-style-type: none">• Siège du conducteur; • Siège du passager avant; • Banquette arrière
Boutons de réglage arrière du siège passager avant	<ul style="list-style-type: none">•
Réglage du siège de la deuxième rangée	<ul style="list-style-type: none">• Réglage avant et arrière; • Réglage du dossier; • Réglage haut et bas; • Réglage de la taille; • Réglage des épaules
Accoudoir central avant/arrière	<ul style="list-style-type: none">• Avant/arrière •
Porte-gobelet arrière	<ul style="list-style-type: none">•
Fonctions des sièges de la deuxième rangée	<ul style="list-style-type: none">• Chauffage; ○ Ventilation (USD 1,176)
Sièges de deuxième rangée réglables électriquement	<ul style="list-style-type: none">•

Sécurité active

Système antiblocage des roues (ABS)	<ul style="list-style-type: none">•
Répartiteur électronique de freinage (EBD/CBC)	<ul style="list-style-type: none">•
Système d'assistance au freinage (EBA/BAS/BA)	<ul style="list-style-type: none">•
Système antipatinage (ASR/TCS/TRC)	<ul style="list-style-type: none">•
Contrôle électronique de stabilité (ESC/ESP/DSC)	<ul style="list-style-type: none">•
Système de surveillance de la pression des pneus (TPMS)	<ul style="list-style-type: none">• Affichage de la pression des pneus
Avertisseur de ceinture de sécurité	<ul style="list-style-type: none">• Première rangée

Sécurité active (suite)

Fixations ISOFIX pour siège enfant	•
Système d'avertissement de franchissement de ligne (LDWS)	○
Système de freinage d'urgence autonome (AEB)	•
Détection de fatigue du conducteur	•
Système d'appel d'urgence (eCall)	•

Climatisation/réfrigérateur

Méthode de contrôle de la température de la climatisation	• Climatisation automatique
Climatisation indépendante arrière	•
Bouches d'aération des sièges arrière	•
Contrôle de zone de température	•
Purificateur d'air pour voiture	-
Filtre PM2.5 d'habitacle	•
Dispositif de parfum pour voiture	○

Sécurité passive

Airbag conducteur/passager	Principal •/Vice •
Airbags latéraux avant/arrière	Avant •/arrière-
Airbags de tête avant/arrière (airbags rideaux)	• Avant/arrière •
Pneus run-flat	•

Frein de roue

Type de freins avant	Ventilation à disque
Type de freins arrière	Ventilation à disque
Type de frein de stationnement	Voiture de stationnement électronique
Dimensions des pneus avant	245/40 R20

Frein de roue (suite)

Dimensions des pneus arrière	275/35 R20
Dimensions de la roue de secours	Aucun

Audio/Éclairage intérieur

Nom de marque du haut-parleur	•Harman/Kardon; ○Bowers & Wilkins (USD 8,235)
Nombre de locuteurs	• ≥ 12 haut-parleurs
Éclairage d'ambiance intérieur	• 11 couleurs
Lampe de lecture tactile	•

Fonctions de conduite

Affichage des informations de trafic de navigation	•
Assistance de voie	-
Système d'assistance au maintien de la voie	○
Système de régulateur de vitesse	• Croisière à vitesse fixe; ○ Croisière adaptative à pleine vitesse
Système de navigation par satellite	•
Alerte de trafic transversal arrière	○
Reconnaissance des panneaux de signalisation routière	○
Assistance au stationnement	•

Éclairage extérieur

Source de lumière de croisement	•LED
Source lumineuse de feux de route	•LED; ○Laser (USD 2,500)
Feux de jour à LED	•
Feux de route et de croisement adaptatifs	•
Phares automatiques	•
Phares réglables en hauteur	•

Éclairage extérieur (suite)

Délai d'extinction des phares	•
Allumer les phares	•
Clignotant	•

Rétroviseurs extérieurs

Fonction rétroviseur extérieur	• Réglage électrique; • pliage électrique; • mémoire du rétroviseur; • chauffage du rétroviseur; • retournement automatique; • pliage automatique de la voiture de verrouillage; • anti-éblouissement automatique
---------------------------------------	---

Apparence/antivol

Matériau de la jante	• Alliage d'aluminium
Coffre électrique	•
Antidémarrage électronique du moteur	•
Système de verrouillage centralisé dans la voiture	•
Type de clé	• Clé à écran LCD tactile
Système de démarrage sans clé	•
Fonction d'entrée sans clé	• Véhicule complet
Kit d'apparence	• Style sportif
Coffre mains libres	•
Fonction de démarrage à distance	○
calandre fermée active	•
Fermeture électrique des portes	• Véhicule complet

Puits de lumière/Verre

Type de toit ouvrant	• Toit ouvrant électrique segmenté
Vitres électriques avant/arrière	• Avant/arrière •
Fonction de levage de vitre à une touche	• Véhicule complet
Fonction anti-pincement de fenêtre	•
Pare-soleil de lunette arrière	•

Puits de lumière/Verre (suite)

Miroir de maquillage pour voiture	<ul style="list-style-type: none">• Lampe d'éclairage du conducteur;• Lampe d'éclairage du passager avant;• Lampes d'éclairage de la banquette arrière
Essuie-glace arrière	-
Fonction d'essuie-glace avec capteur de pluie	<ul style="list-style-type: none">• Induction des précipitations
Pare-soleil pour lunette arrière	<ul style="list-style-type: none">• Électrique

Couleur intérieure et extérieure

Couleur extérieure	Noir carbone #0F1319 Bleu gemme #252425 Gris de Bernina #49484E Gris de tourmaline #5D564C Glacier argent #949A9C Argent en métal pur #A0A0A0 Bleu Pierre Danquan #05526E Les cendres de Donington #AAA8A4 Pierre brune précieuse #554006 Gris polaire #40454B Blanc cristallin #FFFFFF Argent de riz Keshi #B0B2A7 Minerais blanc #E7E7E7 Bleu cristal noir #2E3440 Rouge de sable et de pierre #820A0A Marron foncé #503C05 Argent mystérieux #AAAFB4
Couleur intérieure	Couleur noir/moka: #000000/#423932; noir: #000000; noir/cognac: #000000/#E48233; noir/café: #000000/#C8916E; noir/Canberra beige: #000000/#EBD3B9; noir/blanc ivoire: #000000/#FFFFFF; riz noir/désert de Zagora: #000000/#855A2F; beige/café foncé de Canberra: #EBD3B9/#C8916E

Volant/rétroviseur intérieur

Matériau du volant	<ul style="list-style-type: none">• Ceuu véritable
Réglage de la position du volant	<ul style="list-style-type: none">• Réglage électrique de haut en bas
Volant multifonction	<ul style="list-style-type: none">•
Volant chauffant	-
Mémoire du volant	<ul style="list-style-type: none">•
Écran d'affichage de l'ordinateur de bord	<ul style="list-style-type: none">• Couleur
Tableau de bord LCD complet	<ul style="list-style-type: none">•
Taille de l'instrument LCD	<ul style="list-style-type: none">• 12.3 pouces

Volant/rétroviseur intérieur (suite)

Fonction rétroviseur intérieur	• Antiéblouissement automatique
Affichage numérique tête haute HUD	○(USD 2,059)
Palettes de changement de vitesse au volant	•

Configuration intelligente

Services de voiture connectée	•
Mises à jour OTA	-

Contrôle de la conduite

Commutateur de mode de conduite	• Sport; • Économie; • Norme/Confort
Stationnement automatique	•
Aide au démarrage en côte	•
Fonction de suspension variable	• Réglage de l'amortissement de suspension; • Réglage de la hauteur de suspension
Suspension pneumatique	•
Technologie de démarrage et d'arrêt du moteur	•
Direction active intégrale	○(USD 2,059)

Matériel de conduite

Radar de stationnement avant/arrière	• Avant/arrière •
Système de caméras d'aide à la conduite	• Caméra de recul; ○ Système de caméra panoramique 360°

Recharge en voiture

Port multimédia/de chargement	•USB;○HDMI;•Type-C
Nombre de ports USB/Type-C	• 2 avant/2 arrière
Fonction de chargement sans fil pour téléphone portable	• Première rangée

Forfait optionnel

Forfait optionnel (suite)

Forfait optionnel	Ensemble confortable 2 (6000 Yuan Contient Système de parfum avancé Système de contrôle des gestes) Ensemble toutes saisons 1 (9000 Yuan Contient Démarrage à distance du moteur Sièges de ventilation active avant) Ensemble innovant (15000 Yuan Contient Fonction d'assistance de stationnement améliorée (360° Système d'imagerie holographique) Fonction d'aide à la conduite (Y compris les avertissements de déviation de voie Collision avant Avertissement Avertissement de collision urbaine Protection contre les collisions de piétons) Set d'aide à la conduite professionnelle 1 (35000 Yuan Contient Système d'aide à la conduite professionnel Libération de la fonction de suivi à basse vitesse des mains)
--------------------------	--

"●" = Équipement de série

"_" = Non disponible

"○" = Équipement en option.

Remarque : Il s'agit de véhicules du marché chinois. La couverture de garantie n'est pas disponible en dehors de la Chine.