

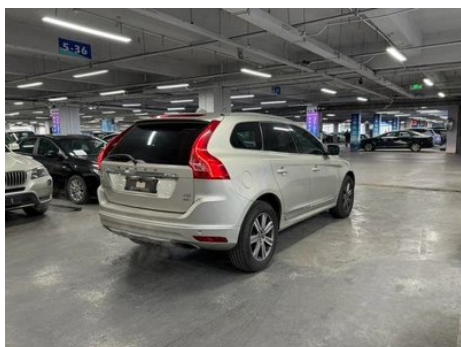
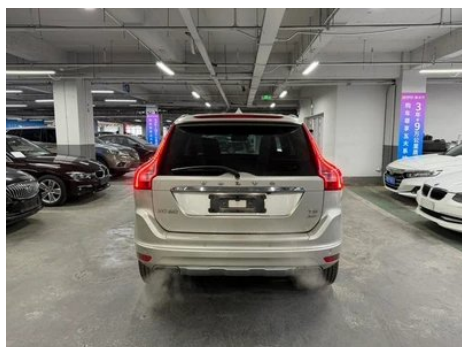
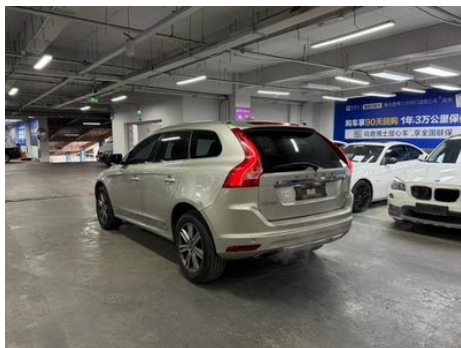
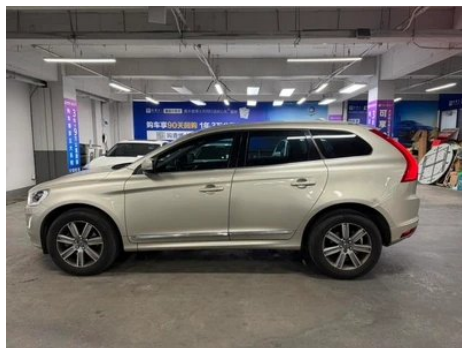
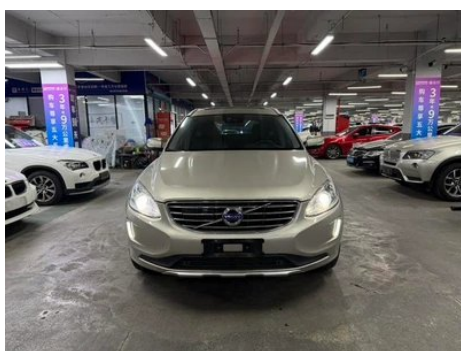
Informe de Detalles del Vehículo

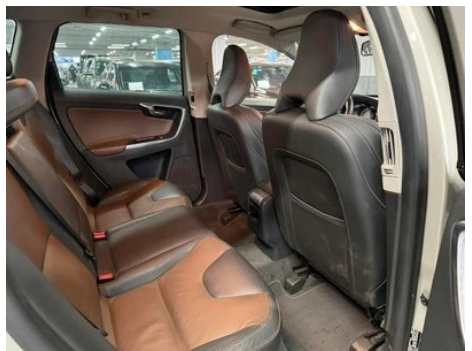
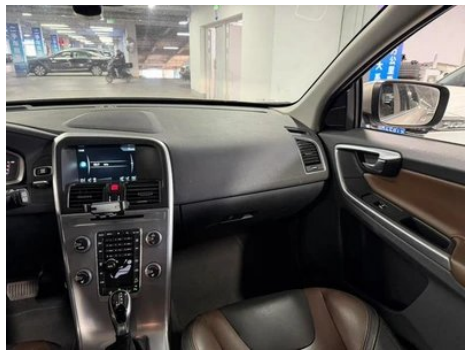
Volvo XC60 2017 T5 AWD Versión Zhiyuan

Información Básica

Marca	Volvo
Kilometraje	101,300 km
Color	Color champán
Primera matriculación	2016-11-01
Número de transferencias	0

Imágenes del Vehículo





Condición del Vehículo

1. Lado interior del pilar C derecho, Deformación, Reparación de pintura, Reparación de carrocería. 2. Rieles y estructura del asiento del pasajero delantero, Corrosión. 3. Panel lateral trasero izquierdo, Reparación de pintura, Deformación. 4. Panel lateral trasero derecho, Rozadura, Deformación, Reparación de pintura, Reparación de carrocería.

Información de Configuración

Información del modelo

Información del modelo (continuación)

Nombre del modelo	Volvo XC60 2017 T5 AWD Versión Inteligente
Fecha de lanzamiento	2016.05

Parámetros básicos

Categoría del vehículo	SUV mediano
Tipo de energía	Gasolina
Potencia máxima (kW)	180
Par máximo (N·m)	350
Transmisión	8 velocidades
Tipo de carrocería	SUV
Motor	2.0T 245 caballos de fuerza L4
Dimensiones (LxAxA) (mm)	4644*1891*1713
Aceleración 0-100 km/h (s)	7.2
Velocidad máxima (km/h)	210
Peso en vacío (kg)	1875
Peso máximo autorizado (kg)	-
Consumo combinado NEDC (L/100 km)	8.2

motor

Modelo de motor	B4204T11
Cilindrada (mL)	1969
Cilindrada (L)	2.0
Tipo de admisión	Turbo
Configuración de cilindros	L
Número de cilindros	4
Válvulas por cilindro	4
Distribución	DOHC
Potencia máxima (CV)	245
Régimen de potencia máxima (rpm)	5500
Régimen de par máximo (rpm)	1500-4800
Potencia neta máxima (kW)	-

motor (continuación)

Octanaje	95.
Sistema de alimentación	Spray directo
Material de culata	Aleación de aluminio
Material de bloque motor	Aleación de aluminio

Pantalla/Sistema

Pantalla a color de control central	<ul style="list-style-type: none">•
Bluetooth/Teléfono integrado	<ul style="list-style-type: none">•
Reproductor de CD/DVD	<ul style="list-style-type: none">• DVD de un solo disco

Cuerpo

Longitud (mm)	4644
Anchura (mm)	1891
Altura (mm)	1713
Distancia entre ejes (mm)	2774
Vía delantera (mm)	1632
Vía trasera (mm)	1586
Altura libre con carga (mm)	230
Tipo de apertura de puertas	-
Número de puertas	5
Número de plazas	5
Capacidad del depósito (L)	70
Volumen del tronco (L)	490-1450
Coefficiente aerodinámico (Cx)	-

Caja de cambios

Abreviatura	8 velocidades
Número de marchas	8
Tipo de transmisión	Transmisión automática con modo manual (AT)

Tracción en las cuatro ruedas/todoterreno

Diferencial de deslizamiento limitado/ Bloqueo diferencial	<ul style="list-style-type: none">• Bloqueo diferencial del eje trasero
---	---

Dirección del chasis

Dirección del chasis (continuación)

Tipo de tracción	Motor delantero, tracción total (F-AWD)
Tracción en las cuatro ruedas	Tracción a las cuatro ruedas a tiempo completo
Estructura diferencial central	Embrague multidisco
Tipo de suspensión delantera	Suspensión independiente MacPherson
Tipo de suspensión trasera	Suspensión independiente multibrazo
Tipo de dirección asistida	Asistencia hidráulica electrónica
Estructura corporal	Tipo de carga

Configuración del asiento

Material de los asientos	• Cuero genuino
Ajuste del asiento principal	• Ajuste hacia adelante y hacia atrás; • Ajuste del respaldo; • Ajuste de altura (2 a); • Ajuste de altura (4 a)
Método de ajuste del coasiento	• Ajuste delantero y trasero; • Ajuste del respaldo
Ajuste eléctrico del asiento del conductor y del pasajero.	Principal •/Vice •
Funciones del asiento delantero	• Calefacción
Función de memoria del asiento eléctrico	•
Botones ajustables en la parte trasera del asiento del pasajero delantero	-
Asiento trasero plegable	• Proporción hacia abajo
Apoyabrazos central delantero/trasero	Antes •/después •
Portavasos trasero	•
Funciones del asiento de la segunda fila	○ Calentar
Asientos de estilo deportivo	•

Seguridad activa

Sistema antibloqueo de frenos (ABS)	•
--	---

Seguridad activa (continuación)

Distribución electrónica de frenado (EBD/CBC)	•
Sistema de asistencia a la frenada (EBA/BAS/BA)	•
Sistema de control de tracción (ASR/TCS/TRC)	•
Control electrónico de estabilidad (ESC/ESP/DSC)	•
Sistema de monitorización de presión de neumáticos (TPMS)	•
Recordatorio de cinturón de seguridad	•
Anclajes ISOFIX para sillas infantiles	•
Sistema de aviso de cambio involuntario de carril (LDWS)	•
Frenado autónomo de emergencia (AEB)	•
Detector de fatiga del conductor	-
Sistema de llamada de emergencia (eCall)	○

Aire acondicionado/refrigerador

Método de control de temperatura del aire acondicionado	• Aire acondicionado automático
Climatización independiente trasera	-
Ventilaciones de aire del asiento trasero	•
Control de zona de temperatura	•
Purificador de aire para coche	-
Filtro PM2.5 para el habitáculo	-

Seguridad pasiva

Bolsa de aire del conductor y del pasajero	Principal •/Vice •
---	--------------------

Seguridad pasiva (continuación)

Airbags laterales delanteros y traseros	Antes •/después-
Airbags de cabeza delanteros y traseros (airbags de cortina)	Antes •/después •

Freno de rueda

Tipo de frenos delanteros	Tipo de disco de ventilación
Tipo de frenos traseros	Tipo de disco de ventilación
Tipo de freno de estacionamiento	Estacionado electrónico
Tamaño de neumáticos delanteros	235/60 R18
Tamaño de neumáticos traseros	235/60 R18
Tamaño de la rueda de repuesto	No tamaño completo

Audio/Iluminación interior

Número de hablantes	• \geq 12 altavoces
Iluminación ambiental interior	•

Funciones de conducción

Pantalla de información de tráfico de navegación	-
Asistente de carril	-
Sistema de asistencia para mantenerse en el carril	-
Sistema de control de crucero	• Control de crucero; • Crucero adaptativo
Sistema de navegación por satélite	•
Asistencia de estacionamiento	-

Iluminación exterior

Fuente de luz de cruce	• Xenón
Fuente de luz de carretera	• Halógeno; • Xenón
Luces diurnas LED	•
Luces altas y bajas adaptativas	•
Faros automáticos	•

Iluminación exterior (continuación)

Faros delanteros regulables en altura	<ul style="list-style-type: none">•
Retardo de apagado de los faros	-
Encender las luces delanteras	<ul style="list-style-type: none">•
Dispositivo de limpieza de faros	<ul style="list-style-type: none">•

Espejos exteriores

Función del espejo exterior	<ul style="list-style-type: none">• Ajuste eléctrico; • Plegado eléctrico; • Memoria del espejo retrovisor; • Calefacción del espejo retrovisor
------------------------------------	---

Apariencia/antirrobo

Material de la llanta	<ul style="list-style-type: none">• Aleación de aluminio
Baúl eléctrico	<ul style="list-style-type: none">•
inmovilizador electrónico del motor	<ul style="list-style-type: none">•
Sistema de cierre centralizado en el coche	<ul style="list-style-type: none">•
Tipo de clave	<ul style="list-style-type: none">• Llave de control remoto
Sistema de arranque sin llave	<ul style="list-style-type: none">•
Función de entrada sin llave	<ul style="list-style-type: none">•
Baca de techo	<ul style="list-style-type: none">•

Tragaluz/Vidrio

Tipo de techo solar	<ul style="list-style-type: none">• Techo corredizo panorámico
Elevalunas eléctricos delanteros y traseros	Antes •/después •
Función anti-pinzamiento de ventana	<ul style="list-style-type: none">•
Espejo de maquillaje para coche	<ul style="list-style-type: none">•
Limpiaparabrisas trasero	<ul style="list-style-type: none">•
Función de limpiaparabrisas con sensor de lluvia	<ul style="list-style-type: none">•

Color interior y exterior

Color interior y exterior (continuación)

Color exterior	Crepúsculo cobre: #3E3532; hielo y hielo blanco: # FFFFFFFF; alcohol color café: #342621; plata brillante: # DEDEDEDE; rojo flamenco: #851620; gris concha marina: #9B9088; azul marino: #222437; azul negro brillante: # 10100B; blanco cristal: # FFFFFFFF; ágata negra: #000000
Color interior	Negro/marrón: #000000/# 95473E; negro: #000000; negro/beige: #000000/# D2D0C4

Volante/espejo interior

Material del volante	• Corteza
Ajuste de la posición del volante	• Ajuste manual hacia arriba y hacia abajo
Volante multifunción	•
Volante calefactado	○
Memoria del volante	-
Pantalla de visualización de la computadora de viaje	•
Panel de instrumentos LCD completo	-
Función del espejo retrovisor interior	• Antideslumbrante automático

Configuración inteligente

Servicios de coche conectado	-
Actualizaciones OTA	-

Control de conducción

Estacionamiento automático	-
Descenso por pendiente pronunciada	•
Asistencia de arranque en pendiente	•
Tecnología de arranque y parada del motor	•

Hardware de conducción

Radar de estacionamiento delantero/trasero	Antes •/después •
---	-------------------

Carga en el coche

Carga en el coche (continuación)

Puerto multimedia/de carga	•USB;•AUX
-----------------------------------	-----------

"●" = Equipamiento de serie

"_" = No disponible

"○" = Equipamiento opcional.

Nota: Estos son vehículos del mercado chino. La cobertura de garantía no está disponible fuera de China.