

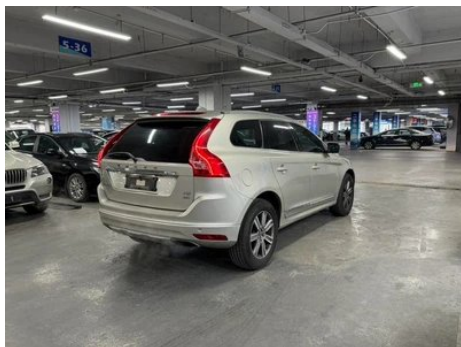
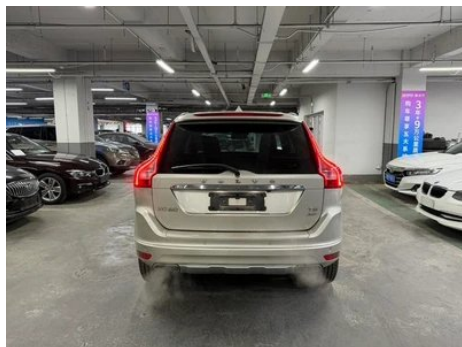
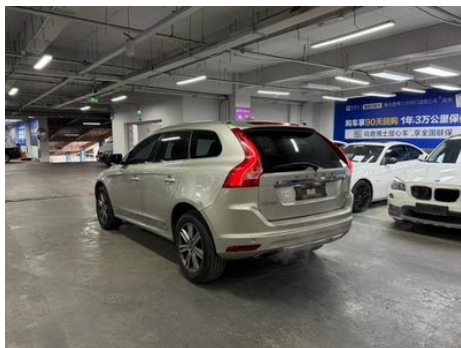
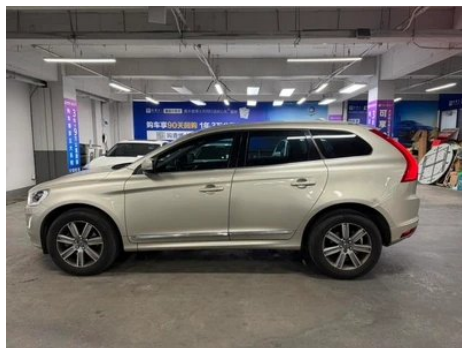
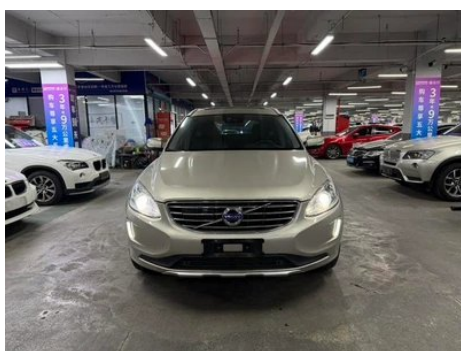
Rapport de Détail du Véhicule

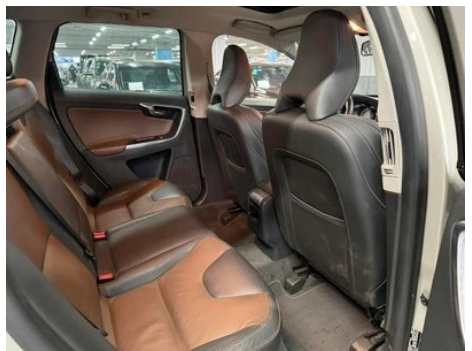
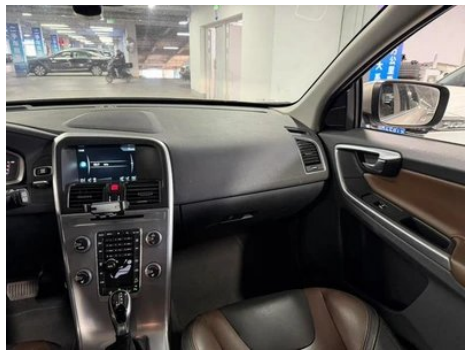
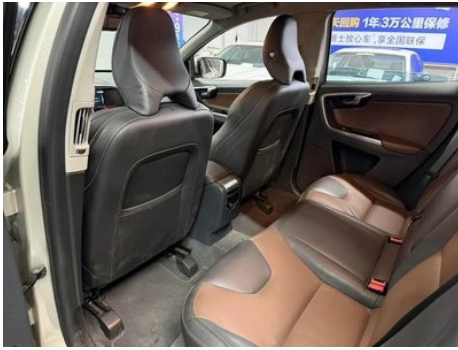
Volvo XC60 2017 T5 AWD Version Zhiyuan

Informations de Base

Marque	Volvo
Kilométrage	101,300 km
Couleur	Couleur champagne
Première immatriculation	2016-11-01
Nombre de transferts	0

Images du Véhicule





État du Véhicule

1. Face intérieure du montant C droit, Déformation, Réparation de peinture, Réparation de carrosserie. 2. Rails et armature du siège passager avant, Corrosion. 3. Aile arrière gauche, Réparation de peinture, Déformation. 4. Aile arrière droite, Éraflure, Déformation, Réparation de peinture, Réparation de carrosserie.

Informations de Configuration

Informations sur le modèle

Informations sur le modèle (suite)

Nom du modèle	Volvo XC60 2017 T5 AWD version Intelligent Journey
Date de lancement	2016.05

Paramètres de base

Catégorie du véhicule	SUV moyen
Type d'énergie	Essence
Puissance maximale (kW)	180
Couple maximal (N·m)	350
Transmission	8 bras auto-intégré
Type de carrosserie	SUV
Moteur	2.0T 245 chevaux L4
Dimensions (L×l×H) (mm)	4644*1891*1713
Accélération 0-100 km/h (s)	7.2
Vitesse maximale (km/h)	210
Poids à vide (kg)	1875
Poids total autorisé en charge (kg)	-
Consommation mixte NEDC (L/100 km)	8.2

moteur

Référence moteur	B4204T11
Cylindrée (mL)	1969
Cylindrée (L)	2.0
Type d'admission	Turbo
Configuration des cylindres	L
Nombre de cylindres	4
Soupapes par cylindre	4
Distribution	DOHC
Puissance maximale (ch)	245
Régime de puissance maxi (tr/min)	5500
Régime de couple maxi (tr/min)	1500-4800
Puissance nette maximale (kW)	-

moteur (suite)

Indice d'octane	Numéro 95
Système d'alimentation	Pulvérisation directe
Matériau de culasse	Alliage d'aluminium
Matériau de bloc-moteur	Alliage d'aluminium

Écran/Système

Écran couleur de contrôle central	<ul style="list-style-type: none">•
Bluetooth/Téléphone embarqué	<ul style="list-style-type: none">•
Lecteur CD/DVD embarqué	<ul style="list-style-type: none">• DVD à disque unique

Corps

Longueur (mm)	4644
Largeur (mm)	1891
Hauteur (mm)	1713
Empattement (mm)	2774
Voie avant (mm)	1632
Voie arrière (mm)	1586
Garde au sol en charge (mm)	230
Type d'ouverture des portes	-
Nombre de portes	5
Nombre de places	5
Capacité du réservoir (L)	70
Volume du coffre (L)	490-1450
Coefficient de traînée (Cx)	-

Boîte de vitesse

Abréviation	8 bras auto-intégré
Nombre de rapports	8
Type de transmission	Transmission automatique avec mode manuel (AT)

Quatre roues motrices/tout-terrain

Différentiel à glissement limité/Blocage de différentiel	<ul style="list-style-type: none">• Serrure de différentiel de l'essieu arrière
---	---

Direction du châssis

Direction du châssis (suite)

Type de transmission	Moteur avant, transmission intégrale (F-AWD)
Quatre roues motrices	Quad Drive
Structure différentielle centrale	Embrayage multi-feuilles
Type de suspension avant	Suspension indépendante MacPherson
Type de suspension arrière	Suspension indépendante multi-bras
Type de direction assistée	Aide hydraulique électronique
Structure du corps	Chargé

Configuration des sièges

Matériau des sièges	<ul style="list-style-type: none">• Ceuu véritable
Réglage du siège principal	<ul style="list-style-type: none">• Ajustement avant et arrière; • Ajustement du dossier; • Ajustement haut et bas (2 direction); • Ajustement haut et bas (4 direction)
Méthode de réglage du siège arrière	<ul style="list-style-type: none">• Ajustement avant et arrière; • Réglage du dossier
Réglage électrique du siège conducteur et du siège passager	Principal •/Vice •
Fonctions des sièges avant	<ul style="list-style-type: none">• Chauffage
Fonction mémoire du siège électrique	<ul style="list-style-type: none">•
Boutons de réglage arrière du siège passager avant	-
Banquette arrière rabattable	<ul style="list-style-type: none">• La proportion est abaissée
Accoudoir central avant/arrière	<ul style="list-style-type: none">• Avant/arrière •
Porte-gobelet arrière	<ul style="list-style-type: none">•
Fonctions des sièges de la deuxième rangée	<input type="radio"/> Chauffage
Sièges de style sportif	<ul style="list-style-type: none">•

Sécurité active

Système antiblocage des roues (ABS)	<ul style="list-style-type: none">•
--	---

Sécurité active (suite)

Répartiteur électronique de freinage (EBD/CBC)	•
Système d'assistance au freinage (EBA/BAS/BA)	•
Système antipatinage (ASR/TCS/TRC)	•
Contrôle électronique de stabilité (ESC/ESP/DSC)	•
Système de surveillance de la pression des pneus (TPMS)	•
Avertisseur de ceinture de sécurité	•
Fixations ISOFIX pour siège enfant	•
Système d'avertissement de franchissement de ligne (LDWS)	•
Système de freinage d'urgence autonome (AEB)	•
Détection de fatigue du conducteur	-
Système d'appel d'urgence (eCall)	○

Climatisation/réfrigérateur

Méthode de contrôle de la température de la climatisation	• Climatisation automatique
Climatisation indépendante arrière	-
Bouches d'aération des sièges arrière	•
Contrôle de zone de température	•
Purificateur d'air pour voiture	-
Filtre PM2.5 d'habitacle	-

Sécurité passive

Airbag conducteur/passager	Principal •/Vice •
Airbags latéraux avant/arrière	Avant •/arrière-

Sécurité passive (suite)

Airbags de tête avant/arrière (airbags rideaux)	<ul style="list-style-type: none">• Avant/arrière •
--	---

Frein de roue

Type de freins avant	Ventilation à disque
Type de freins arrière	Ventilation à disque
Type de frein de stationnement	Voiture de stationnement électronique
Dimensions des pneus avant	235/60 R18
Dimensions des pneus arrière	235/60 R18
Dimensions de la roue de secours	Non pleine taille

Audio/Éclairage intérieur

Nombre de locuteurs	<ul style="list-style-type: none">• ≥ 12 haut-parleurs
Éclairage d'ambiance intérieur	<ul style="list-style-type: none">•

Fonctions de conduite

Affichage des informations de trafic de navigation	-
Assistance de voie	-
Système d'assistance au maintien de la voie	-
Système de régulateur de vitesse	<ul style="list-style-type: none">• Croisière à vitesse fixe; • croisière adaptative
Système de navigation par satellite	<ul style="list-style-type: none">•
Assistance au stationnement	-

Éclairage extérieur

Source de lumière de croisement	<ul style="list-style-type: none">• Xénon
Source lumineuse de feux de route	<ul style="list-style-type: none">• Halogène; • Xénon
Feux de jour à LED	<ul style="list-style-type: none">•
Feux de route et de croisement adaptatifs	<ul style="list-style-type: none">•
Phares automatiques	<ul style="list-style-type: none">•
Phares réglables en hauteur	<ul style="list-style-type: none">•

Éclairage extérieur (suite)

Délai d'extinction des phares	-
Allumer les phares	•
Dispositif de nettoyage des phares	•

Rétroviseurs extérieurs

Fonction rétroviseur extérieur	• Réglage électrique; • Pliage électrique; • Mémoire de position du rétroviseur; • Chauffage des rétroviseurs
---------------------------------------	---

Apparence/antivol

Matériau de la jante	• Alliage d'aluminium
Coffre électrique	•
Antidémarrage électronique du moteur	•
Système de verrouillage centralisé dans la voiture	•
Type de clé	• Clé de télécommande
Système de démarrage sans clé	•
Fonction d'entrée sans clé	•
Galerie de toit	•

Puits de lumière/Verre

Type de toit ouvrant	• Toit ouvrant panoramique
Vitres électriques avant/arrière	• Avant/arrière •
Fonction anti-pincement de fenêtre	•
Miroir de maquillage pour voiture	•
Essuie-glace arrière	•
Fonction d'essuie-glace avec capteur de pluie	•

Couleur intérieure et extérieure

Couleur intérieure et extérieure (suite)

Couleur extérieure	Cuivre crépusculaire: #3E3532; blanc de glace et de neige: #FFFFFF; curry moelleux: #342621; argent brillant: # DEDEDE; rouge flamenco: #851620; gris coquilles de mer: #9B9088; bleu marin: #222437; bleu noir brillant: # 10100B; blanc cristal: # FFFFFFF; noir d'agate: #000000
Couleur intérieure	Noir/marron: #000000/# 95473E; noir: #000000; noir/beige: #000000/# D2D0C4

Volant/rétroviseur intérieur

Matériau du volant	• Cortex
Réglage de la position du volant	• Ajustement manuel de haut en bas
Volant multifonction	•
Volant chauffant	○
Mémoire du volant	-
Écran d'affichage de l'ordinateur de bord	•
Tableau de bord LCD complet	-
Fonction rétroviseur intérieur	• Antiéblouissement automatique

Configuration intelligente

Services de voiture connectée	-
Mises à jour OTA	-

Contrôle de la conduite

Stationnement automatique	-
Descente en pente raide	•
Aide au démarrage en côte	•
Technologie de démarrage et d'arrêt du moteur	•

Matériel de conduite

Radar de stationnement avant/arrière	• Avant/arrière •
---	-------------------

Recharge en voiture

Recharge en voiture (suite)

**Port multimédia/de
chargement**

•USB;•AUX

"●" = Équipement de série

"_" = Non disponible

"○" = Équipement en option.

Remarque : Il s'agit de véhicules du marché chinois. La couverture de garantie n'est pas disponible en dehors de la Chine.