

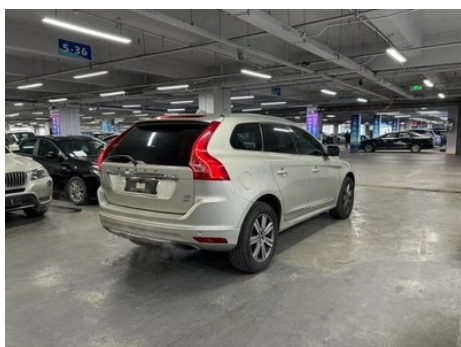
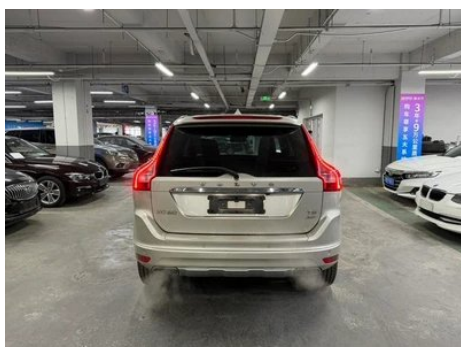
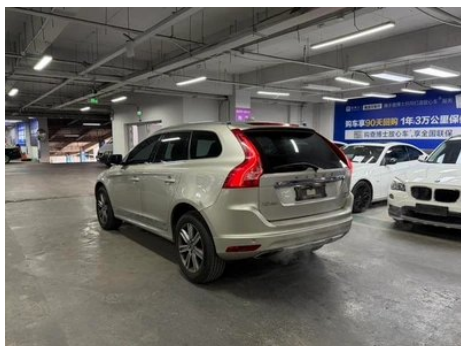
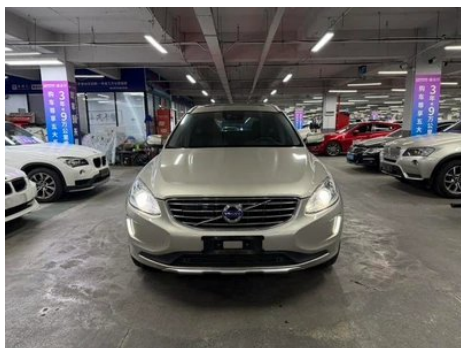
# Отчет о Деталях Автомобиля

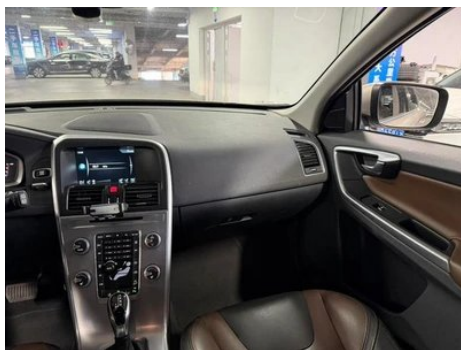
Volvo XC60 2017 T5 AWD Версия Чжиюань

## Основная Информация

Марка	Volvo
Пробег	101,300 km
Цвет	Цвет шампанского
Первая регистрация	2016-11-01
Количество передач	0

## Изображения Автомобиля





## Состояние Автомобиля

1. Внутренняя сторона правой стойки С, Деформация, Ремонт лакокрасочного покрытия, Кузовной ремонт. 2. Направляющие и каркас переднего пассажирского сиденья, Коррозия. 3. Левая задняя боковина, Ремонт лакокрасочного покрытия, Деформация. 4. Правая задняя боковина, Потёртость, Деформация, Ремонт лакокрасочного покрытия, Кузовной ремонт.

## Информация о Конфигурации

## Информация о модели

<b>Наименование модели</b>	Volvo XC60 2017 года, комплектация T5 AWD, версия «Чжиюань»
<b>Дата выпуска</b>	2016.05

## Основные параметры

<b>Класс автомобиля</b>	Среднего размера внедорожник
<b>Тип энергии</b>	Бензин
<b>Максимальная мощность (кВт)</b>	180
<b>Максимальный крутящий момент (Н·м)</b>	350
<b>Трансмиссия</b>	8 ручных передач
<b>Тип кузова</b>	SUV
<b>Двигатель</b>	2.0T 245 л.с. L4
<b>Габариты (Д×Ш×В) (мм)</b>	4644*1891*1713
<b>Разгон 0-100 км/ч (с)</b>	7.2
<b>Максимальная скорость (км/ч)</b>	210
<b>Снаряженная масса (кг)</b>	1875
<b>Полная масса (кг)</b>	-
<b>Расход топлива по циклу NEDC (л/100км)</b>	8.2

## двигатель

<b>Модель двигателя</b>	B4204T11
<b>Рабочий объем (мл)</b>	1969
<b>Рабочий объем (л)</b>	2.0
<b>Тип впуска</b>	Турбонаддув
<b>Компоновка цилиндров</b>	L
<b>Количество цилиндров</b>	4
<b>Клапанов на цилиндр</b>	4
<b>Газораспределительный механизм</b>	DOHC
<b>Максимальная мощность (л.с.)</b>	245
<b>Обороты максимальной мощности (об/мин)</b>	5500

## двигатель (продолжение)

<b>Обороты максимального крутящего момента (об/мин)</b>	1500-4800
<b>Максимальная полезная мощность (кВт)</b>	-
<b>Октановое число</b>	Номер 95
<b>Система подачи топлива</b>	Прямой впрыск
<b>Материал головки блока цилиндров</b>	Алюминиевый сплав
<b>Материал блока цилиндров</b>	Алюминиевый сплав

## Экран/Система

<b>Центральный экран управления цветной</b>	<ul style="list-style-type: none"><li>•</li></ul>
<b>Bluetooth/Автомобильный телефон</b>	<ul style="list-style-type: none"><li>•</li></ul>
<b>CD/DVD-проигрыватель</b>	<ul style="list-style-type: none"><li>• DVD на одном диске</li></ul>

## Тело

<b>Длина (мм)</b>	4644
<b>Ширина (мм)</b>	1891
<b>Высота (мм)</b>	1713
<b>Колесная база (мм)</b>	2774
<b>Передняя колея (мм)</b>	1632
<b>Задняя колея (мм)</b>	1586
<b>Дорожный просвет при полной загрузке (мм)</b>	230
<b>Тип открывания дверей</b>	-
<b>Количество дверей</b>	5
<b>Количество мест</b>	5
<b>Объем топливного бака (л)</b>	70
<b>Объем багажника (л)</b>	490-1450
<b>Коэффициент аэродинамического сопротивления (Cd)</b>	-

## Коробка передач

<b>Аббревиатура</b>	8 ручных передач
<b>Количество передач</b>	8

## Коробка передач (продолжение)

<b>Тип трансмиссии</b>	Автоматическая коробка передач с ручным режимом (АТ)
------------------------	--

## Полный привод/внедорожник

<b>Дифференциал повышенного трения/блокировка дифференциала</b>	<ul style="list-style-type: none"><li>• Замок дифференциала заднего моста</li></ul>
---	---

## Рулевое управление шасси

<b>Тип привода</b>	Переднемоторный, полноприводный (F-AWD)
<b>Полный привод</b>	Полный полный привод
<b>Центральная дифференциальная структура</b>	Многодисковое сцепление
<b>Тип передней подвески</b>	Независимая подвеска McPherson
<b>Тип задней подвески</b>	Множатная независимая подвеска
<b>Тип усилителя руля</b>	Электрогидравлический усилитель
<b>Строение тела</b>	Несущая

## Конфигурация сидений

<b>Материал сидений</b>	<ul style="list-style-type: none"><li>• Натуральная кожа</li></ul>
<b>Регулировка основного сиденья</b>	<ul style="list-style-type: none"><li>• Регулировка вперёд-назад;</li><li>• Регулировка спинки;</li><li>• Регулировка по высоте (2 положения);</li><li>• Регулировка по высоте (4 положения)</li></ul>
<b>Метод регулировки совместного сиденья</b>	<ul style="list-style-type: none"><li>• Регулировка вперед и назад;</li><li>• регулировка спинки</li></ul>
<b>Электрорегулировка сиденья водителя и пассажира</b>	Мастер •/Заместитель •
<b>Функции передних сидений</b>	<ul style="list-style-type: none"><li>• Отопление</li></ul>
<b>Функция памяти электрических сидений</b>	<ul style="list-style-type: none"><li>•</li></ul>
<b>Кнопки регулировки заднего сиденья переднего пассажира</b>	-
<b>Заднее сиденье складное</b>	<ul style="list-style-type: none"><li>• Пропорциональное опускание</li></ul>

## Конфигурация сидений (продолжение)

Передний/задний центральный подлокотник	До •/после •
Задний подстаканник	•
Функции сидений второго ряда	<input type="radio"/> Нагревание
Сиденья спортивного типа	•

## Активная безопасность

Антиблокировочная система (ABS)	•
Электронное распределение тормозных усилий (EBD/CBC)	•
Система экстренного торможения (EBA/BAS/BA)	•
Система контроля тяги (ASR/TCS/TRC)	•
Система курсовой устойчивости (ESC/ESP/DSC)	•
Система контроля давления в шинах (TPMS)	•
Система напоминания о ремне безопасности	•
Крепления ISOFIX для детских кресел	•
Система предупреждения о съезде с полосы (LDWS)	•
Система автономного экстренного торможения (АЕВ)	•
Система обнаружения усталости водителя	-
Система экстренного вызова (eCall)	<input type="radio"/>

## Кондиционер/холодильник

Метод регулирования температуры в системе кондиционирования воздуха	• Автоматический кондиционер
---	------------------------------

## Кондиционер/холодильник (продолжение)

Независимая система климат-контроля для задних пассажиров	-
Вентиляционные отверстия на задних сиденьях	•
Контроль температурной зоны	•
Автомобильный очиститель воздуха	-
Салонный фильтр PM2.5	-

## Пассивная безопасность

Подушка безопасности водителя/пассажира	Мастер •/Заместитель •
Передние/задние боковые подушки безопасности	До •/после-
Подушки безопасности для защиты головы спереди/сзади (шторки безопасности)	До •/после •

## Колесный тормоз

Тип передних тормозов	Вентиляционный диск
Тип задних тормозов	Вентиляционный диск
Тип стояночного тормоза	Электронный стоячий автомобиль
Размер передних шин	235/60 R18
Размер задних шин	235/60 R18
Размер запасного колеса	Не полный размер

## Аудио/Внутреннее освещение

Количество говорящих	• $\geq 12$ рогов
Внутреннее окружающее освещение	•

## Функции вождения

Навигационный дисплей дорожной информации	-
Помощь в удержании полосы движения	-
Система помощи при движении по полосе	-
Система круиз-контроля	• Круиз с фиксированной скоростью; • Адаптивный круиз

## Функции вождения (продолжение)

Спутниковая навигационная система	•
Помощь при парковке	-

## Внешнее освещение

Источник света ближнего света	• Ксенон
Источник света дальнего света	• Галоген; • Ксенон
Светодиодные дневные ходовые огни	•
Адаптивный дальний и ближний свет	•
Автоматические фары	•
Регулируемые по высоте фары	•
Задержка выключения фар	-
Поворот фар	•
Устройство для очистки фар	•

## Внешние зеркала

Функция внешнего зеркала	• Электрическая регулировка; • Электрическое складывание; • Память настроек зеркал; • Подогрев зеркал
--------------------------	---

## Внешний вид/противоугонное

Материал обода	• Алюминиевый сплав
Электрический багажник	•
Электронный иммобилайзер двигателя	•
Центральный замок в автомобиле	•
Тип ключа	• Ключ дистанционного управления
Система бесключевого запуска	•
Функция бесключевого доступа	•
Багажник на крышу	•

## Мансардное окно/стекло

Тип люка	• Панорамный люк
----------	------------------

## Мансардное окно/стекло (продолжение)

Передние/задние электрические стеклоподъемники	До •/после •
Функция защиты от заземления окон	•
Автомобильное зеркало для макияжа	•
Задний дворник	•
Функция стеклоочистителя с датчиком дождя	•

## Цвет интерьера и экстерьера

Цвет кузова	Сумеречная медь: #3E3532; Ледяной и снежный белый: #FFFFFF; Алкогольный карри: #342621; Блестящее серебро: #DEDEDE; Фламинго красный: #851620; Хайбэй серый: #9B9088; Морской синий: #222437; Яркий черный: #10100B; Хрустальный белый: #FFFFFFFF;
Цвет салона	Черный/коричневый: #000000/#95473E; Черный: #000000; Черный/бежевый: #000000/#D2D0C4

## Рулевое колесо/внутреннее зеркало

Материал рулевого колеса	• Кора
Регулировка положения рулевого колеса	• Ручная регулировка вверх и вниз
Многофункциональное рулевое колесо	•
Подогрев рулевого колеса	○
Память рулевого колеса	-
Экран дисплея маршрутного компьютера	•
Полностью ЖК-панель приборов	-
Функция внутреннего зеркала заднего вида	• Автоматическая антибликовая

## Интеллектуальная конфигурация

## Интеллектуальная конфигурация (продолжение)

Сервисы подключенного автомобиля	-
Обновления по воздуху (ОТА)	-

## Контроль вождения

Автоматическая парковка	-
Крутой спуск по склону	•
Помощь при трогании на подъеме	•
Технология запуска и остановки двигателя	•

## Приводное оборудование

Передний/задний парковочный радар	До •/после •
-----------------------------------	--------------

## Зарядка в автомобиле

Мультимедийный/зарядный порт	•USB;•AUX
------------------------------	-----------

"●" = Стандартное оборудование

"\_" = Недоступно

"○" = Опциональное оборудование.

Примечание: Это автомобили для китайского рынка.  
Гарантийное покрытие недоступно за пределами Китая.