

Rapport de Détail du Véhicule

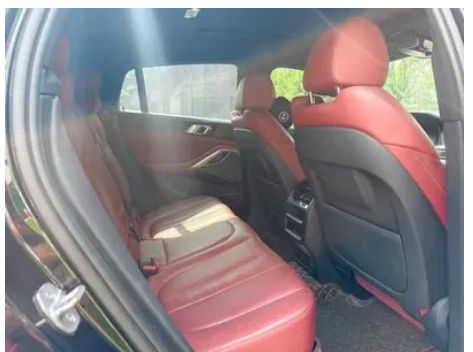
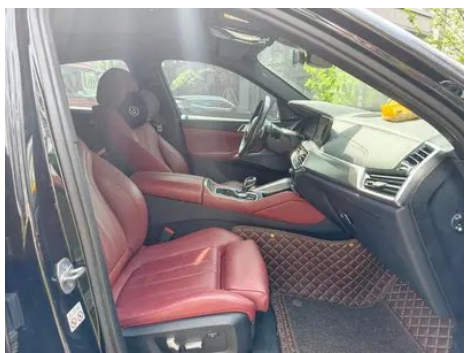
BMW X6 2020 xDrive40i M Ensemble de sport

Informations de Base

Marque	BMW
Kilométrage	50,000 km
Couleur	Noir
Première immatriculation	2020-08-01
Nombre de transferts	0

Images du Véhicule







État du Véhicule

1. Support de radiateur, Traces de démontage. 2. Bas de caisse gauche, Dommage par rayure, Déformation du côté intérieur. 3. Face intérieure du montant C gauche, Rayure, Bosselage, Déformation, Déformation non liée à un accident. 4. Aile arrière gauche, Déformation.

Informations de Configuration

Informations sur le modèle

Nom du modèle	BMW X6 2020 xDrive40i M Ensemble de sport
Date de lancement	2019.11

Paramètres de base

Catégorie du véhicule	SUV de taille et taille
Type d'énergie	Essence
Puissance maximale (kW)	250
Couple maximal (N·m)	450
Transmission	8 bras auto-intégré
Type de carrosserie	SUV crossover
Moteur	3.0T 340 chevaux L6
Dimensions (L×I×H) (mm)	4947*2004*1698
Accélération 0-100 km/h (s)	5.5
Vitesse maximale (km/h)	250
Poids à vide (kg)	-
Poids total autorisé en charge (kg)	-
Consommation mixte NEDC (L/100 km)	8.7

moteur

Référence moteur	B58B30C
Cylindrée (mL)	2998
Cylindrée (L)	3.0
Type d'admission	Turbo

moteur (suite)

Configuration des cylindres	L
Nombre de cylindres	6
Soupapes par cylindre	4
Distribution	DOHC
Puissance maximale (ch)	340
Régime de puissance maxi (tr/min)	5500-6500
Régime de couple maxi (tr/min)	1500-5200
Puissance nette maximale (kW)	250
Indice d'octane	Numéro 95
Système d'alimentation	Pulvérisation directe
Matériau de culasse	Alliage d'aluminium
Matériau de bloc-moteur	Alliage d'aluminium
Disposition du moteur	Vertical

Écran/Système

Écran couleur de contrôle central	• Écran LCD tactile
Taille de l'écran d'infodivertissement	• 12.3 pouces
Bluetooth/Téléphone embarqué	•
Intégration/Mise en miroir de smartphone	• Prise en charge d'Apple CarPlay
Système de contrôle de reconnaissance vocale	• Système multimédia; • Navigation; • Téléphone
Écran LCD arrière	○(USD 4,500)
Contrôle gestuel	○(USD 515)

Corps

Longueur (mm)	4947
Largeur (mm)	2004
Hauteur (mm)	1698
Empattement (mm)	2975
Voie avant (mm)	-
Voie arrière (mm)	-

Corps (suite)

Type d'ouverture des portes	Porte battante
Nombre de portes	5
Nombre de places	5
Capacité du réservoir (L)	83
Volume du coffre (L)	-
Coefficient de traînée (Cx)	-

Boîte de vitesse

Abréviation	8 bras auto-intégré
Nombre de rapports	8
Type de transmission	Transmission automatique avec mode manuel (AT)

Quatre roues motrices/tout-terrain

Différentiel à glissement limité/Blocage de différentiel	<input type="radio"/> Différentiel de glissement limité sur l'essieu arrière <input type="radio"/> Verrouillage du différentiel de l'essieu arrière
--	---

Direction du châssis

Type de transmission	Moteur avant, transmission intégrale (F-AWD)
Quatre roues motrices	Quatre roues motrices en temps opportun
Structure différentielle centrale	Embrayage multi-feuilles
Type de suspension avant	Suspension indépendante à double bras
Type de suspension arrière	Suspension indépendante multi-bras
Type de direction assistée	Aide électrique
Structure du corps	Chargé

Configuration des sièges

Matériau des sièges	<ul style="list-style-type: none">• Ceau véritable
Réglage du siège principal	<ul style="list-style-type: none">• Réglage avant-arrière; • Réglage du dossier; • Réglage en hauteur (4 directions); • Réglage de l'appui-pieds; <input type="radio"/> Soutien lombaire (4 directions)
Méthode de réglage du siège arrière	<ul style="list-style-type: none">• Réglage avant-arrière; • Réglage du dossier; • Réglage en hauteur (4 directions); • Réglage de l'appui-pieds; <input type="radio"/> Soutien lombaire (4 directions)

Configuration des sièges (suite)

Réglage électrique du siège conducteur et du siège passager	Principal •/Vice •
Fonctions des sièges avant	• Chauffage; ○ Ventilation (USD 1,456)
Fonction mémoire du siège électrique	• Position de conducteur
Boutons de réglage arrière du siège passager avant	○
Banquette arrière rabattable	• La proportion est abaissée
Accoudoir central avant/arrière	• Avant/arrière •
Porte-gobelet arrière	•
Fonctions des sièges de la deuxième rangée	○ Chauffage
Sièges de style sportif	•
Porte-gobelet chauffant/refroidissant	○ Chauffage La réfrigération (2900 Yuan)

Sécurité active

Système antiblocage des roues (ABS)	•
Répartiteur électronique de freinage (EBD/CBC)	•
Système d'assistance au freinage (EBA/BAS/BA)	•
Système antipatinage (ASR/TCS/TRC)	•
Contrôle électronique de stabilité (ESC/ESP/DSC)	•
Système de surveillance de la pression des pneus (TPMS)	• Affichage de la pression des pneus
Avertisseur de ceinture de sécurité	• Première rangée
Fixations ISOFIX pour siège enfant	•
Système d'avertissement de franchissement de ligne (LDWS)	○

Sécurité active (suite)

Système de freinage d'urgence autonome (AEB)	•
Détection de fatigue du conducteur	•
Alerte de collision frontale (FCW)	•
Système d'appel d'urgence (eCall)	•
Caméra embarquée intégrée	•

Climatisation/réfrigérateur

Méthode de contrôle de la température de la climatisation	• Climatisation automatique
Climatisation indépendante arrière	○(USD 1,191)
Bouches d'aération des sièges arrière	•
Contrôle de zone de température	•
Purificateur d'air pour voiture	-
Filtre PM2.5 d'habitacle	•
Générateur d'ions négatifs	•
Dispositif de parfum pour voiture	○(USD 662)

Sécurité passive

Airbag conducteur/passager	Principal •/Vice •
Airbags latéraux avant/arrière	Avant •/arrière-
Airbags de tête avant/arrière (airbags rideaux)	• Avant/arrière •
Pneus run-flat	•

Frein de roue

Type de freins avant	Ventilation à disque
Type de freins arrière	Ventilation à disque
Type de frein de stationnement	Voiture de stationnement électronique

Frein de roue (suite)

Dimensions des pneus avant	275/45 R20
Dimensions des pneus arrière	305/40 R20
Dimensions de la roue de secours	Aucun

Audio/Éclairage intérieur

Nom de marque du haut-parleur	•Harman Kardon Hamancaton ○Bowers & Wilkins Baohua Wei Jian (64700 Yuan)
Nombre de locuteurs	• 16 haut-parleurs
Éclairage d'ambiance intérieur	• 11 couleurs

Fonctions de conduite

Affichage des informations de trafic de navigation	•
Assistance de voie	○
Système d'assistance au maintien de la voie	○
Système de régulateur de vitesse	• Croisière à vitesse fixe; ○ Croisière adaptative à pleine vitesse
Système de navigation par satellite	•
Niveau d'assistance à la conduite	○L2
Alerte de trafic transversal arrière	○
Centrage de voie	○
Reconnaissance des panneaux de signalisation routière	○
Suivi inversé	•
Assistance au stationnement	•
Assistance au changement de voie	○

Éclairage extérieur

Source de lumière de croisement	•LED
Source lumineuse de feux de route	• LED;• laser

Éclairage extérieur (suite)

Feux de jour à LED	•
Feux de route et de croisement adaptatifs	•
Phares automatiques	•
Feux de brouillard avant	•LED
Phares réglables en hauteur	•
Délai d'extinction des phares	•
Allumer les phares	•

Rétroviseurs extérieurs

Fonction rétroviseur extérieur	• Réglage électrique; • pliage électrique; • mémoire du rétroviseur; • chauffage du rétroviseur; • retournement automatique; • pliage automatique de la voiture de verrouillage; • anti-éblouissement automatique
---------------------------------------	---

Apparence/antivol

Matériau de la jante	• Alliage d'aluminium
Coffre électrique	•
Antidémarrage électronique du moteur	•
Système de verrouillage centralisé dans la voiture	•
Type de clé	• Clé à écran LCD tactile
Système de démarrage sans clé	•
Fonction d'entrée sans clé	<input type="radio"/> Véhicule complet
Kit d'apparence	• Style sportif
Coffre mains libres	<input type="radio"/>
Fonction de démarrage à distance	<input type="radio"/> (USD 603)
calandre fermée active	•
Fermeture électrique des portes	<input type="radio"/> Véhicule complet (USD 1,103)

Puits de lumière/Verre

Type de toit ouvrant	• Peut ouvrir la lucarne panoramique
Vitres électriques avant/arrière	• Avant/arrière •

Puits de lumière/Verre (suite)

Fonction de levage de vitre à une touche	• Véhicule complet
Fonction anti-pincement de fenêtre	•
Miroir de maquillage pour voiture	• Lumière de conduite principale; • Lumière de copilote
Essuie-glace arrière	-
Fonction d'essuie-glace avec capteur de pluie	• Induction des précipitations
Pare-soleil pour lunette arrière	<input type="radio"/> Manuel (USD 515)
Puits de lumière étoilé	<input type="radio"/> (USD 1,544)

Couleur intérieure et extérieure

Couleur extérieure	Bleu gemme #252425 Minerais blanc #E7E7E7 Flamenco rouge #860C15 Bleu au bord du lac #335F9D Gris polaire #40454B Les cendres de Manhattan #97838C Noir carbone #0F1319
Couleur intérieure	Noir Couleur café #000000 #C8916E Noir #000000 Noir Rouge volcan #000000 #FF0F0F Noir Blanc ivoire #000000 #FFFFFF

Volant/rétroviseur intérieur

Matériau du volant	• Ceau véritable
Réglage de la position du volant	• Réglage électrique de haut en bas
Volant multifonction	•
Volant chauffant	<input type="radio"/>
Mémoire du volant	•
Écran d'affichage de l'ordinateur de bord	• Couleur
Tableau de bord LCD complet	•
Taille de l'instrument LCD	• 12.3 pouces
Fonction rétroviseur intérieur	• Antiéblouissement automatique
Changement de vitesse	• Changement de vitesse électronique
Affichage numérique tête haute HUD	<input type="radio"/> (USD 2,500)

Volant/rétroviseur intérieur (suite)

Palettes de changement de vitesse au volant	<ul style="list-style-type: none">•
--	---

Configuration intelligente

Services de voiture connectée	<ul style="list-style-type: none">•
Mises à jour OTA	<ul style="list-style-type: none">•
Fonction à distance de l'application mobile	<ul style="list-style-type: none">•

Contrôle de la conduite

Commutateur de mode de conduite	<ul style="list-style-type: none">• Mouvement• Économie StandardConfortableHors route
Stationnement automatique	<ul style="list-style-type: none">•
Descente en pente raide	<ul style="list-style-type: none">•
Aide au démarrage en côte	<ul style="list-style-type: none">•
Fonction de suspension variable	<ul style="list-style-type: none">○ Réglage de l'amortissement de suspension;○ Réglage de la hauteur de suspension
Suspension pneumatique	<ul style="list-style-type: none">○(USD 3,632)
Rapport de direction variable	<ul style="list-style-type: none">•
Technologie de démarrage et d'arrêt du moteur	<ul style="list-style-type: none">•

Matériel de conduite

Radar de stationnement avant/arrière	<ul style="list-style-type: none">• Avant/arrière•
Système de caméras d'aide à la conduite	<ul style="list-style-type: none">• Image panoramique à 360 degrés
Caméra de perception frontale	<ul style="list-style-type: none">• Monopoint Trois yeux
Nombre de caméras	<ul style="list-style-type: none">• 5; ○ 7
Nombre de radars à ultrasons	<ul style="list-style-type: none">• 12

Recharge en voiture

Port multimédia/de chargement	<ul style="list-style-type: none">•USB;○HDMI;•Type-C
Nombre de ports USB/Type-C	<ul style="list-style-type: none">• 2 dans la première rangée; ○ 2 dans la première rangée/2 dans la rangée arrière (USD 441)

Recharge en voiture (suite)

Fonction de chargement sans fil pour téléphone portable	<ul style="list-style-type: none">• Première rangée
Prise de courant 12 V dans le coffre à bagages	<ul style="list-style-type: none">•

Forfait optionnel

Forfait optionnel	<p>Ensemble d'hiver (9000 Yuan Contient Fonction de chauffage des sièges avant et arrière Composants de chauffage de confort avant) Ensemble confortable 2 (10500 Yuan Contient l'entrée sans clé (Toutes les portes Couvercle de coffre) Couvercle arrière du coffre avec interrupteur de capteur) Ensemble sombre (18000 Yuan Contient Belles décoratives personnalisées de haute luminosité noire Personnalisation personnalisée Alcantara Auvent de voiture gris encre) Ensemble de décoration extérieure en fiber de carbone (21000 Yuan Contient M Cack de rétrovisage extérieur en fiber de carbone M Adérateur arrière en fiber de carbone) M Ensemble sport de performance 2 (25000 Yuan Contient M Système d'échappement sportif M Étrier de haute performance Au premier rang M Siège multifonction) Ensemble hors route 1 (55000 Yuan Contient Mode de conduite multi-terrain (Avec serrure de différentiel de pont arrière à commande électronique) Suspension pneumatique adaptative à deux axes M Différentiel sportif)</p>
--------------------------	--

"●" = Équipement de série

"_" = Non disponible

"○" = Équipement en option.

Remarque : Il s'agit de véhicules du marché chinois. La couverture de garantie n'est pas disponible en dehors de la Chine.