

# Отчет о Деталях Автомобиля

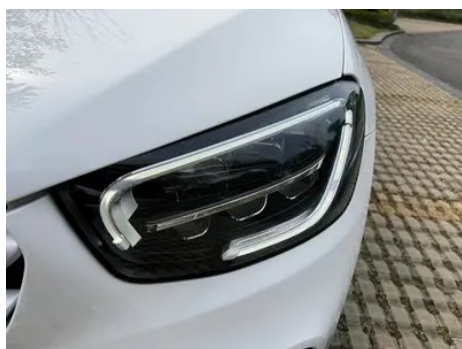
Mercedes-Benz GLC 2021 GLC 260 L 4MATIC  
Динамичный тип

## Основная Информация

Марка	Mercedes-Benz
Пробег	72,000 km
Цвет	Белый
Первая регистрация	2021-06-01
Количество передач	0

## Изображения Автомобиля





## Состояние Автомобиля

1. Направляющие и каркас водительского сиденья, Следы демонтажа.
2. Левая задняя боковина, Ремонт лакокрасочного покрытия, Кузовной ремонт.

## Информация о Конфигурации

### Информация о модели

Наименование модели	Mercedes-Benz GLC 201 GLC 260 L 4MATIC Динамичный тип
Дата выпуска	2020.11

### Основные параметры

Класс автомобиля	Среднего размера внедорожник
Тип энергии	Бензин

## Основные параметры (продолжение)

<b>Максимальная мощность (кВт)</b>	145
<b>Максимальный крутящий момент (Н·м)</b>	320
<b>Трансмиссия</b>	9-ступенчатая автоматическая коробка передач с ручным режимом
<b>Тип кузова</b>	SUV
<b>Двигатель</b>	2,0 л, 197 лошадиных сил, L4
<b>Габариты (Д×Ш×В) (мм)</b>	4764*1898*1642
<b>Разгон 0-100 км/ч (с)</b>	8.4
<b>Максимальная скорость (км/ч)</b>	213
<b>Снаряженная масса (кг)</b>	1890
<b>Полная масса (кг)</b>	-
<b>Расход топлива по циклу NEDC (л/100км)</b>	8.1

### двигатель

<b>Модель двигателя</b>	264 920
<b>Рабочий объем (мл)</b>	1991
<b>Рабочий объем (л)</b>	2.0
<b>Тип впуска</b>	Турбонаддув
<b>Компоновка цилиндров</b>	L
<b>Количество цилиндров</b>	4
<b>Клапанов на цилиндр</b>	4
<b>Газораспределительный механизм</b>	DOHC
<b>Максимальная мощность (л.с.)</b>	197
<b>Обороты максимальной мощности (об/мин)</b>	6100
<b>Обороты максимального крутящего момента (об/мин)</b>	1650-4000
<b>Максимальная полезная мощность (кВт)</b>	145
<b>Октановое число</b>	Номер 95
<b>Система подачи топлива</b>	Прямой впрыск

## двигатель (продолжение)

<b>Материал головки блока цилиндров</b>	Алюминиевый сплав
<b>Материал блока цилиндров</b>	Алюминиевый сплав
<b>Компоновка двигателя</b>	Вертикальное

## Экран/Система

<b>Центральный экран управления цветной</b>	<ul style="list-style-type: none"><li>• Сенсорный ЖК-экран</li></ul>
<b>Размер экрана информационно-развлекательной системы</b>	<ul style="list-style-type: none"><li>• 10,25 дюйма</li></ul>
<b>Bluetooth/Автомобильный телефон</b>	<ul style="list-style-type: none"><li>•</li></ul>
<b>Интеграция смартфона/Зеркалирование</b>	<ul style="list-style-type: none"><li>• Поддержка CarPlay;• Поддержка CarLife</li></ul>
<b>Система управления с распознаванием голоса</b>	<ul style="list-style-type: none"><li>• Мультимедийная система; • телефон; • кондиционер</li></ul>

## Тело

<b>Длина (мм)</b>	4764
<b>Ширина (мм)</b>	1898
<b>Высота (мм)</b>	1642
<b>Колесная база (мм)</b>	2973
<b>Передняя колея (мм)</b>	1614
<b>Задняя колея (мм)</b>	1611
<b>Тип открывания дверей</b>	Открытая дверь
<b>Количество дверей</b>	5
<b>Количество мест</b>	5
<b>Объем топливного бака (л)</b>	66
<b>Объем багажника (л)</b>	-
<b>Коэффициент аэродинамического сопротивления (Cd)</b>	-
<b>Угол въезда (°)</b>	23
<b>Угол съезда (°)</b>	21

## Коробка передач

<b>Аббревиатура</b>	9-ступенчатая автоматическая коробка передач с ручным режимом
---------------------	---

## Коробка передач (продолжение)

<b>Количество передач</b>	9
<b>Тип трансмиссии</b>	Автоматическая коробка передач с ручным режимом (АТ)

## Рулевое управление шасси

<b>Тип привода</b>	Переднемоторный, полноприводный (F-AWD)
<b>Полный привод</b>	Полный полный привод
<b>Центральная дифференциальная структура</b>	Многодисковое сцепление
<b>Тип передней подвески</b>	Множатная независимая подвеска
<b>Тип задней подвески</b>	Множатная независимая подвеска
<b>Тип усилителя руля</b>	Электрический усилитель
<b>Строение тела</b>	Несущая

## Конфигурация сидений

<b>Материал сидений</b>	• Имитация кожи
<b>Регулировка основного сиденья</b>	• Регулировка вперед и назад; • регулировка спинки; • регулировка высоты (4 стороны); • регулировка опоры для ног; • поддержка талии (4 стороны)
<b>Метод регулировки совместного сиденья</b>	• Регулировка вперед и назад; • регулировка спинки; • регулировка высоты (4 стороны); • регулировка опоры для ног; • поддержка талии (4 стороны)
<b>Электрорегулировка сиденья водителя и пассажира</b>	Мастер •/Заместитель •
<b>Функции передних сидений</b>	• Отопление
<b>Кнопки регулировки заднего сиденья переднего пассажира</b>	•
<b>Заднее сиденье складное</b>	• Пропорциональное опускание
<b>Передний/задний центральный подлокотник</b>	До •/после •
<b>Задний подстаканник</b>	•

## Конфигурация сидений (продолжение)

Функции сидений второго ряда	<input type="radio"/> Отопление (USD 441)
------------------------------	---

## Активная безопасность

Антиблокировочная система (ABS)	<ul style="list-style-type: none"><li>•</li></ul>
Электронное распределение тормозных усилий (EBD/CBC)	<ul style="list-style-type: none"><li>•</li></ul>
Система экстренного торможения (EBA/BAS/BA)	<ul style="list-style-type: none"><li>•</li></ul>
Система контроля тяги (ASR/TCS/TRC)	<ul style="list-style-type: none"><li>•</li></ul>
Система курсовой устойчивости (ESC/ESP/DSC)	<ul style="list-style-type: none"><li>•</li></ul>
Система контроля давления в шинах (TPMS)	<ul style="list-style-type: none"><li>• Отображение давления в шинах</li></ul>
Система напоминания о ремне безопасности	<ul style="list-style-type: none"><li>• Передний ряд</li></ul>
Крепления ISOFIX для детских кресел	<ul style="list-style-type: none"><li>•</li></ul>
Система предупреждения о съезде с полосы (LDWS)	<ul style="list-style-type: none"><li>-</li></ul>
Система автономного экстренного торможения (АЕВ)	<ul style="list-style-type: none"><li>•</li></ul>
Система обнаружения усталости водителя	<ul style="list-style-type: none"><li>•</li></ul>
Система экстренного вызова (eCall)	<ul style="list-style-type: none"><li>•</li></ul>

## Кондиционер/холодильник

Метод регулирования температуры в системе кондиционирования воздуха	<ul style="list-style-type: none"><li>• Автоматический кондиционер</li></ul>
Независимая система климат-контроля для задних пассажиров	<ul style="list-style-type: none"><li>-</li></ul>
Вентиляционные отверстия на задних сиденьях	<ul style="list-style-type: none"><li>•</li></ul>

## Кондиционер/холодильник (продолжение)

Контроль температурной зоны	•
Автомобильный очиститель воздуха	-
Салонный фильтр PM2.5	○(USD 221)

## Пассивная безопасность

Подушка безопасности водителя/пассажира	Мастер •/Заместитель •
Передние/задние боковые подушки безопасности	Спереди •/сзади ○ Боковые подушки безопасности для заднего ряда (USD 456)
Подушки безопасности для защиты головы спереди/сзади (шторки безопасности)	До •/после •
Шины Run-Flat	•
Подушка безопасности для колена	• Главная подушка безопасности

## Колесный тормоз

Тип передних тормозов	Вентиляционный диск
Тип задних тормозов	Вентиляционный диск
Тип стояночного тормоза	Электронный стоячий автомобиль
Размер передних шин	235/60 R18
Размер задних шин	235/60 R18
Размер запасного колеса	Нет.

## Аудио/Внутреннее освещение

Название бренда динамика	○ Burmester Voices of Berlin
Количество говорящих	•7 динамиков;○13 динамиков
Внутреннее окружающее освещение	○ 64 цвета

## Функции вождения

Навигационный дисплей дорожной информации	-
Помощь в удержании полосы движения	○(USD 603)
Система помощи при движении по полосе	-
Система круиз-контроля	• Круиз с фиксированной скоростью

## Функции вождения (продолжение)

Спутниковая навигационная система	-
Помощь при парковке	•

## Внешнее освещение

Источник света ближнего света	•LED
Источник света дальнего света	•LED
Светодиодные дневные ходовые огни	•
Адаптивный дальний и ближний свет	-
Автоматические фары	•
Регулируемые по высоте фары	•
Задержка выключения фар	•

## Внешние зеркала

Функция внешнего зеркала	<ul style="list-style-type: none"><li>• Электрическая регулировка;</li><li>• Электрическое складывание;</li><li>• Подогрев зеркал;</li><li>• Автоматическое опускание при включении заднего хода;</li><li>• Автоматическое складывание при блокировке автомобиля;</li><li>• Автоматическое антибликовое покрытие</li></ul>
--------------------------	--

## Внешний вид/противоугонное

Материал обода	• Алюминиевый сплав
Электрический багажник	•
Электронный иммобилайзер двигателя	•
Центральный замок в автомобиле	•
Тип ключа	• Ключ дистанционного управления
Система бесключевого запуска	•
Функция бесключевого доступа	<input type="radio"/> Полный автомобиль
Внешний вид комплекта	<input type="radio"/> Спортивный стиль
Бесконтактное открывание багажника	<input type="radio"/>

## Внешний вид/противоугонное (продолжение)

Электрическая память положения багажника	<ul style="list-style-type: none"><li>•</li></ul>
Багажник на крышу	<ul style="list-style-type: none"><li>•</li></ul>
Функция удаленного запуска	<ul style="list-style-type: none"><li>•</li></ul>

## Мансардное окно/стекло

Тип люка	<ul style="list-style-type: none"><li>• Секционный электрический люк</li></ul>
Передние/задние электрические стеклоподъемники	До •/после •
Функция подъема окна одним нажатием	<ul style="list-style-type: none"><li>• Вся машина</li></ul>
Функция защиты от заземления окон	<ul style="list-style-type: none"><li>•</li></ul>
Автомобильное зеркало для макияжа	<ul style="list-style-type: none"><li>• Фара освещения водителя;</li><li>• Фара освещения пассажира;</li><li>• Фара освещения заднего ряда сидений</li></ul>
Задний дворник	<ul style="list-style-type: none"><li>•</li></ul>
Функция стеклоочистителя с датчиком дождя	<ul style="list-style-type: none"><li>• Индуктивный тип дождя</li></ul>

## Цвет интерьера и экстерьера

Цвет кузова	Бирюзовый зеленый: #193A48; Лунная известь: #566262; Черная скала: #000000; Графитный серый: #4E5158; Каменный синий: #0D2C95; Арктический белый: # F4F4F4; Серебро Хаоша: # D7DCDC; Рубин черный: # 1B100F; Пространственное серебро: # ACAE;
Цвет салона	Черный/кофейный коричневый: #000000/# 221F1F; Черный: #000000; Черный/седловатый коричневый: #000000/#844B41; Черный/малиновый красный: #000000/#962A31; Магма серый/Черный: #323232/#000000

## Рулевое колесо/внутреннее зеркало

Материал рулевого колеса	<ul style="list-style-type: none"><li>• Кора</li></ul>
Регулировка положения рулевого колеса	<ul style="list-style-type: none"><li>• Ручная регулировка вверх и вниз</li></ul>
Многофункциональное рулевое колесо	<ul style="list-style-type: none"><li>•</li></ul>

## Рулевое колесо/внутреннее зеркало (продолжение)

Подогрев рулевого колеса	-
Память рулевого колеса	-
Экран дисплея маршрутного компьютера	• Цвет
Полностью ЖК-панель приборов	•
Размер ЖК-дисплея	• 12,3 дюйма
Функция внутреннего зеркала заднего вида	• Автоматическая антибликовая
Подрулевые лепестки переключения передач	•

## Интеллектуальная конфигурация

Сервисы подключенного автомобиля	•
Обновления по воздуху (ОТА)	-

## Контроль вождения

Переключатель режима движения	• Спорт; • экономичный; • стандарт/комфорт
Автоматическая парковка	•
Помощь при трогании на подъеме	•
Функция переменной подвески	• Мягкая и жесткая регулировка подвески
Переменное передаточное отношение рулевого управления	•
Технология запуска и остановки двигателя	•

## Приводное оборудование

Передний/задний парковочный радар	До •/после •
Система видеопомощи при вождении	• Изображение заднего хода

## Зарядка в автомобиле

Мультимедийный/зарядный порт	•Type-C
------------------------------	---------

## Зарядка в автомобиле (продолжение)

<b>Количество портов USB/Type-C</b>	• 2 в первом ряду/2 в заднем ряду
<b>Функция беспроводной зарядки мобильного телефона</b>	○Первый ряд (USD 265)
<b>Розетка 12 В в багажном отделении</b>	•

## Дополнительный пакет

<b>Дополнительный пакет</b>	Zhi Xiang Set 2 260 L 4MATIC Динамический тип (USD 1,059; в том числе: компонент стиля кузова AMG, компонент комфорта входа без ключа (KEYLESS-GO); Zhi Li Set 260 L 4MATIC Динамический тип (USD 1,279; в том числе: Burmester® объемный стереосистема, система освещения окружающей среды)
-----------------------------	---

"●" = Стандартное оборудование

"\_" = Недоступно

"○" = Опциональное оборудование.

Примечание: Это автомобили для китайского рынка.

Гарантийное покрытие недоступно за пределами Китая.