

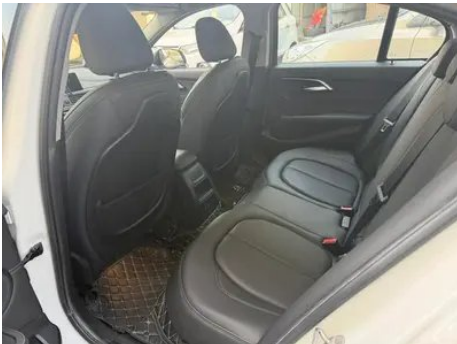
Informe de Detalles del Vehículo

BMW 1 Series 2020 120i M Conjunto deportivo

Información Básica

Marca	BMW
Kilometraje	72,000 km
Color	Blanco
Primera matriculación	2020-08-01
Número de transferencias	0

Imágenes del Vehículo





Condición del Vehículo

1. Estribo izquierdo, Daño por arañazo. 2. Panel lateral trasero derecho, Reparación de pintura. 3. Asiento del conductor, Desgaste.

Información de Configuración

Información del modelo

Nombre del modelo	BMW 1 Series 2020 120i M Conjunto deportivo
Fecha de lanzamiento	2019.10

Parámetros básicos

Categoría del vehículo	Coche compacto
Tipo de energía	Gasolina
Potencia máxima (kW)	103
Par máximo (N·m)	220
Transmisión	Doble embrague húmedo de 7 velocidades
Tipo de carrocería	Sedán
Motor	1.5T 140 caballos de fuerza L3
Dimensiones (LxAxA) (mm)	4462*1803*1446
Aceleración 0-100 km/h (s)	9.4
Velocidad máxima (km/h)	212
Peso en vacío (kg)	1398
Peso máximo autorizado (kg)	-
Consumo combinado NEDC (L/100 km)	5.4

motor

Modelo de motor	B38A15C
Cilindrada (mL)	1499
Cilindrada (L)	1.5
Tipo de admisión	Turbo

motor (continuación)

Configuración de cilindros	L
Número de cilindros	3
Válvulas por cilindro	4
Distribución	DOHC
Potencia máxima (CV)	140
Régimen de potencia máxima (rpm)	4600-6500
Régimen de par máximo (rpm)	1480-4200
Potencia neta máxima (kW)	103
Octanaje	95.
Sistema de alimentación	Spray directo
Material de culata	Aleación de aluminio
Material de bloque motor	Aleación de aluminio
Disposición del motor	Horizontal

Pantalla/Sistema

Pantalla a color de control central	• Pantalla LCD táctil
Tamaño de la pantalla de infoentretenimiento	• 8.8 pulgadas
Bluetooth/Teléfono integrado	•
Integración/Duplicación de smartphone	○ Soporte para CarPlay (USD 132)
Sistema de control de reconocimiento de voz	•Sistema multimedia;○Navegación;•Teléfono

Cuerpo

Longitud (mm)	4462
Anchura (mm)	1803
Altura (mm)	1446
Distancia entre ejes (mm)	2670
Vía delantera (mm)	1559
Vía trasera (mm)	1561
Tipo de apertura de puertas	Puerta batiente
Número de puertas	4

Cuerpo (continuación)

Número de plazas	5
Capacidad del depósito (L)	50
Volumen del tronco (L)	-
Coefficiente aerodinámico (Cx)	-
Ángulo de ataque (°)	14
Ángulo de salida (°)	19

Caja de cambios

Abreviatura	Doble embrague húmedo de 7 velocidades
Número de marchas	7
Tipo de transmisión	Transmisión de doble embrague húmedo (DCT)

Dirección del chasis

Tipo de tracción	Motor delantero, tracción delantera (FF)
Tipo de suspensión delantera	Suspensión independiente MacPherson
Tipo de suspensión trasera	Suspensión independiente multibrazo
Tipo de dirección asistida	Asistencia eléctrica
Estructura corporal	Tipo de carga

Configuración del asiento

Material de los asientos	• Imitación de cuero
Ajuste del asiento principal	• Ajuste de avance y retroceso; • Ajuste del respaldo; • Ajuste de altura (2 posiciones); • Ajuste del reposapiés
Método de ajuste del coasiento	• Ajuste de avance y retroceso; • Ajuste del respaldo; • Ajuste de altura (2 posiciones); • Ajuste del reposapiés
Ajuste eléctrico del asiento del conductor y del pasajero.	Principal •/Vice-
Funciones del asiento delantero	○ Calefacción (USD 397)
Función de memoria del asiento eléctrico	• Posición de conducción

Configuración del asiento (continuación)

Botones ajustables en la parte trasera del asiento del pasajero delantero	-
Apoyabrazos central delantero/trasero	Antes •/después-
Portavasos trasero	-

Seguridad activa

Sistema antibloqueo de frenos (ABS)	•
Distribución electrónica de frenado (EBD/CBC)	•
Sistema de asistencia a la frenada (EBA/BAS/BA)	•
Sistema de control de tracción (ASR/TCS/TRC)	•
Control electrónico de estabilidad (ESC/ESP/DSC)	•
Sistema de monitorización de presión de neumáticos (TPMS)	• Pantalla de presión de neumáticos
Recordatorio de cinturón de seguridad	• Primera fila
Anclajes ISOFIX para sillas infantiles	•
Sistema de aviso de cambio involuntario de carril (LDWS)	○
Frenado autónomo de emergencia (AEB)	-
Detector de fatiga del conductor	-
Sistema de llamada de emergencia (eCall)	•

Aire acondicionado/refrigerador

Método de control de temperatura del aire acondicionado	• Aire acondicionado manual
Climatización independiente trasera	-
Ventilaciones de aire del asiento trasero	-

Aire acondicionado/refrigerador (continuación)

Control de zona de temperatura	-
Purificador de aire para coche	-
Filtro PM2.5 para el habitáculo	-

Seguridad pasiva

Bolsa de aire del conductor y del pasajero	Principal •/Vice •
Airbags laterales delanteros y traseros	Antes •/después-
Airbags de cabeza delanteros y traseros (airbags de cortina)	Antes •/después •
Neumáticos run-flat	•

Freno de rueda

Tipo de frenos delanteros	Tipo de disco de ventilación
Tipo de frenos traseros	Tipo de disco
Tipo de freno de estacionamiento	Estacionado electrónico
Tamaño de neumáticos delanteros	-
Tamaño de neumáticos traseros	-
Tamaño de la rueda de repuesto	Ninguno

Audio/Iluminación interior

Número de hablantes	• 6 altavoces
Iluminación ambiental interior	•Doble color

Funciones de conducción

Pantalla de información de tráfico de navegación	<input type="radio"/>
Asistente de carril	<input type="radio"/>
Sistema de asistencia para mantenerse en el carril	-
Sistema de control de cruce	<input type="radio"/> Control de cruce (USD 338)
Sistema de navegación por satélite	<input type="radio"/>

Funciones de conducción (continuación)

Asistencia de estacionamiento	○(USD 426)
--------------------------------------	------------

Iluminación exterior

Fuente de luz de cruce	•LED
Fuente de luz de carretera	•LED
Luces diurnas LED	•
Luces altas y bajas adaptativas	-
Faros automáticos	•
Faros delanteros regulables en altura	•
Retardo de apagado de los faros	•

Espejos exteriores

Función del espejo exterior	• Ajuste eléctrico; • Plegable eléctrico; • Memoria del espejo retrovisor; • Calefacción del espejo retrovisor; • Dando marcha atrás automáticamente
------------------------------------	--

Apariencia/antirrobo

Material de la llanta	• Aleación de aluminio
Baúl eléctrico	-
inmovilizador electrónico del motor	•
Sistema de cierre centralizado en el coche	•
Tipo de clave	• Llave de control remoto
Sistema de arranque sin llave	•
Función de entrada sin llave	○Filas delanteras (USD 441)
Kit de apariencia	• Estilo deportivo
Maletero manos libres	○

Tragaluz/Vidrio

Tipo de techo solar	• Se puede abrir el techo corredizo panorámico
Elevalunas eléctricos delanteros y traseros	Antes •/después •

Tragaluz/Vidrio (continuación)

Función de elevación de ventana con un solo toque	<ul style="list-style-type: none">• Coche completo
Función anti-pinzamiento de ventana	<ul style="list-style-type: none">•
Espejo de maquillaje para coche	<ul style="list-style-type: none">• Iluminación del conductor principal;• Iluminación del copiloto
Limpiaparabrisas trasero	-
Función de limpiaparabrisas con sensor de lluvia	<ul style="list-style-type: none">• Tipo de inducción de lluvia

Color interior y exterior

Color exterior	Melbourne rojo: #610303; Keshmi plata: # C6C1B4; Estolan: # 1559AC; Mineral blanco: # E7E7E7; Dawn Gold: # BF8D32
Color interior	Negro/Mocha: #000000/#423534; Negro: #000000

Volante/espejo interior

Material del volante	<ul style="list-style-type: none">• Cuero genuino
Ajuste de la posición del volante	<ul style="list-style-type: none">• Ajuste manual hacia arriba y hacia abajo
Volante multifunción	<ul style="list-style-type: none">•
Volante calefactado	-
Memoria del volante	-
Pantalla de visualización de la computadora de viaje	<ul style="list-style-type: none">• Color
Panel de instrumentos LCD completo	-
Función del espejo retrovisor interior	<ul style="list-style-type: none">• Manual antideslumbrante
Pantalla digital de visualización frontal HUD	<input type="radio"/>

Configuración inteligente

Servicios de coche conectado	<input type="radio"/>
Actualizaciones OTA	-

Control de conducción

Interruptor de modo de conducción	<ul style="list-style-type: none">• Deportes;• Económico;• Estándar/Comodidad
--	---

Control de conducción (continuación)

Estacionamiento automático	-
Asistencia de arranque en pendiente	•
Tecnología de arranque y parada del motor	•

Hardware de conducción

Radar de estacionamiento delantero/trasero	Antes ○/después •
Sistema de cámaras de asistencia a la conducción	• Imagen de marcha atrás

Carga en el coche

Puerto multimedia/de carga	•USB;•Type-C
Número de puertos USB/ Tipo-C	• 2 en la primera fila/2 en la última fila

Paquete opcional

Paquete opcional	Componente de asistencia al estacionamiento automático (USD 426; incluye: sistema de asistencia al estacionamiento automático y avisador de distancia de aparcamiento delantero y trasero).; Sistema de navegación BMW y paquete ConnectedDrive de serie de BMW (USD 1,471; incluye: sistema de navegación BMW, Servicios Online de BMW y Servicio de Asistencia Remota). Sistema de navegación avanzado de BMW y paquete ConnectedDrive avanzado 1 (USD 3,824; incluye: sistema de navegación avanzado de BMW con pantalla frontal a color, Servicios Online, Asistencia remota, información del tráfico en tiempo real y asesoramiento de viaje).
-------------------------	---

"●" = Equipamiento de serie

"□" = No disponible

"○" = Equipamiento opcional.

Nota: Estos son vehículos del mercado chino. La cobertura de garantía no está disponible fuera de China.