

Informe de Detalles del Vehículo

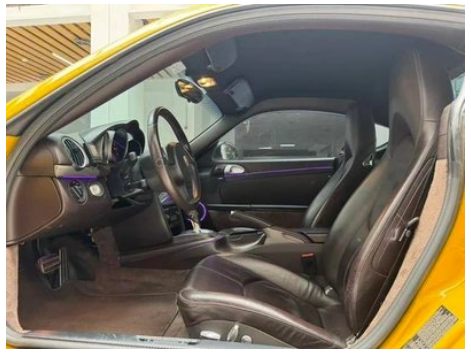
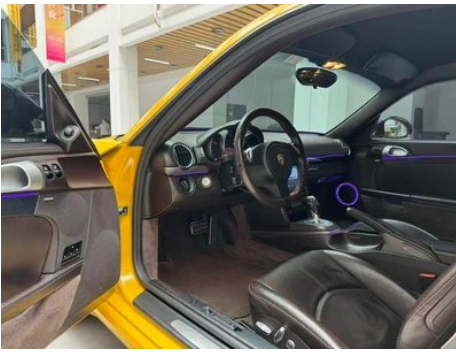
Cayman 2009 Cayman 2.9L

Información Básica

Marca	Porsche
Kilometraje	116,000 km
Color	Amarillo
Primera matriculación	2011-07-01
Número de transferencias	1

Imágenes del Vehículo





Condición del Vehículo

1. Estribo izquierdo, Reparación de pintura, Deformación del lado exterior, Reparación de carrocería exterior. 2. Estribo derecho, Reparación de pintura, Deformación del lado exterior, Reparación de carrocería exterior. 3. Lado interior del pilar C izquierdo, Arañazo, Abolladura. 4. Aleta trasera izquierda, Reparación de pintura, Reparación de carrocería. 5. Aleta trasera derecha, Reparación de pintura, Reparación de carrocería. 6. Asiento del conductor, Desgaste, Envejecimiento. 7. Asiento del pasajero, Desgaste, Envejecimiento. 8. Airbag, Señales de desmontaje. 9. Panel del piso de la carrocería, Deformación.

Información de Configuración

Información del modelo

Nombre del modelo	Cayman 2009 Cayman 2.9L
Fecha de lanzamiento	2009.03

Parámetros básicos

Categoría del vehículo	Coche deportivo
Tipo de energía	Gasolina
Potencia máxima (kW)	195
Par máximo (N·m)	300
Transmisión	Doble embrague húmedo de 7 velocidades
Tipo de carrocería	Coche deportivo de techo rígido

Parámetros básicos (continuación)

Motor	2.9L 265 caballos de fuerza H6
Dimensiones (LxAxA) (mm)	4347*1801*1304
Aceleración 0-100 km/h (s)	5.7
Velocidad máxima (km/h)	263
Peso en vacío (kg)	1435
Peso máximo autorizado (kg)	-
Consumo combinado NEDC (L/100 km)	9.4

motor

Modelo de motor	MA121C
Cilindrada (mL)	2893
Cilindrada (L)	2.9
Tipo de admisión	Inhala natural
Configuración de cilindros	H
Número de cilindros	6
Válvulas por cilindro	4
Relación de compresión	11.5
Distribución	DOHC
Diámetro (mm)	89
Carrera (mm)	77.5
Potencia máxima (CV)	265
Régimen de potencia máxima (rpm)	7200
Régimen de par máximo (rpm)	4400-6000
Potencia neta máxima (kW)	-
Octanaje	95.
Sistema de alimentación	Spray directo
Material de culata	Aleación de aluminio
Material de bloque motor	Aleación de aluminio

Pantalla/Sistema

Bluetooth/Teléfono integrado	-
-------------------------------------	---

Pantalla/Sistema (continuación)

Reproductor de CD/DVD	• Sistema de CD multidisco
------------------------------	----------------------------

Cuerpo

Longitud (mm)	4347
Anchura (mm)	1801
Altura (mm)	1304
Distancia entre ejes (mm)	2415
Vía delantera (mm)	1490
Vía trasera (mm)	1534
Tipo de apertura de puertas	-
Número de puertas	2
Número de plazas	2
Capacidad del depósito (L)	65
Volumen del tronco (L)	410
Coefficiente aerodinámico (Cx)	-

Caja de cambios

Abreviatura	Doble embrague húmedo de 7 velocidades
Número de marchas	7
Tipo de transmisión	Transmisión de doble embrague húmedo (DCT)

Dirección del chasis

Tipo de tracción	Motor central, tracción trasera (MR)
Tipo de suspensión delantera	Suspensión independiente MacPherson
Tipo de suspensión trasera	Suspensión independiente MacPherson
Tipo de dirección asistida	Asistencia hidráulica electrónica
Estructura corporal	Tipo de carga

Configuración del asiento

Material de los asientos	• Cuero genuino
Ajuste del asiento principal	• Ajuste hacia adelante y hacia atrás; • Ajuste del respaldo; • Ajuste de altura (2 a); • Ajuste de altura (4 a)
Método de ajuste del coasiento	• Ajuste delantero y trasero; • Ajuste del respaldo

Configuración del asiento (continuación)

Ajuste eléctrico del asiento del conductor y del pasajero.	Principal •/Vice •
Botones ajustables en la parte trasera del asiento del pasajero delantero	-
Apoyabrazos central delantero/trasero	Antes •/después-
Portavasos trasero	-
Asientos de estilo deportivo	•

Seguridad activa

Sistema antibloqueo de frenos (ABS)	•
Distribución electrónica de frenado (EBD/CBC)	•
Sistema de asistencia a la frenada (EBA/BAS/BA)	•
Sistema de control de tracción (ASR/TCS/TRC)	•
Control electrónico de estabilidad (ESC/ESP/DSC)	•
Sistema de monitorización de presión de neumáticos (TPMS)	•
Recordatorio de cinturón de seguridad	•
Anclajes ISOFIX para sillas infantiles	-
Sistema de aviso de cambio involuntario de carril (LDWS)	-
Frenado autónomo de emergencia (AEB)	-
Detector de fatiga del conductor	-

Aire acondicionado/refrigerador

Método de control de temperatura del aire acondicionado	• Aire acondicionado automático
Climatización independiente trasera	-

Aire acondicionado/refrigerador (continuación)

Ventilaciones de aire del asiento trasero	-
Control de zona de temperatura	-
Purificador de aire para coche	-
Filtro PM2.5 para el habitáculo	-

Seguridad pasiva

Bolsa de aire del conductor y del pasajero	Principal •/Vice •
Airbags laterales delanteros y traseros	Antes •/después-
Airbags de cabeza delanteros y traseros (airbags de cortina)	-

Freno de rueda

Tipo de frenos delanteros	Tipo de disco de ventilación
Tipo de frenos traseros	Tipo de disco de ventilación
Tipo de freno de estacionamiento	Freno de mano
Tamaño de neumáticos delanteros	-
Tamaño de neumáticos traseros	37*12.5R16.5
Tamaño de la rueda de repuesto	Ninguno

Audio/Iluminación interior

Número de hablantes	• 8-9 altavoces
----------------------------	-----------------

Funciones de conducción

Pantalla de información de tráfico de navegación	-
Asistente de carril	-
Sistema de asistencia para mantenerse en el carril	-
Sistema de navegación por satélite	-
Asistencia de estacionamiento	-

Iluminación exterior

Iluminación exterior (continuación)

Fuente de luz de cruce	• Xenón
Luces diurnas LED	○
Luces altas y bajas adaptativas	-
Faros automáticos	-
luces antiniebla delanteras	•
Faros delanteros regulables en altura	-
Retardo de apagado de los faros	-
Encender las luces delanteras	•

Espejos exteriores

Función del espejo exterior	• Ajuste eléctrico; • Calefacción del espejo retrovisor
------------------------------------	---

Apariencia/antirrobo

Material de la llanta	• Aleación de aluminio
Baúl eléctrico	-
inmovilizador electrónico del motor	•
Sistema de cierre centralizado en el coche	•
Tipo de clave	• Llave de control remoto
Sistema de arranque sin llave	-
Diseño de puerta sin marco	•

Tragaluz/Vidrio

Elevalunas eléctricos delanteros y traseros	Antes •/después-
Función anti-pinzamiento de ventana	•
Espejo de maquillaje para coche	•
Limpiaparabrisas trasero	-

Color interior y exterior

Color interior y exterior (continuación)

Color exterior	Velocidad amarilla: # EDBE42;GT plata: #9E9DA2; rojo rubial: #6E1E21; plata ártica: # D8DDD9; amarillo nórdico: # E17510; gris mapa: # 5A5B5D; negro: #040404; verde de carreras: #044632; verde malaquita: #022716; meteorito gris: # 43403B; Magadam #2B2115; blanco lechoso: # D5CFB9; azul agua: #052B50; rojo Wei: # B12025; azul medianoche: # 2F4C6C; blanco fino: # F3F8F6; negro basalto: # 0C0C0C
-----------------------	---

Volante/espejo interior

Material del volante	• Corteza
Ajuste de la posición del volante	• Ajuste manual hacia arriba y hacia abajo
Volante multifunción	•
Volante calefactado	-
Memoria del volante	-
Pantalla de visualización de la computadora de viaje	•
Panel de instrumentos LCD completo	-
Función del espejo retrovisor interior	• Antideslumbrante automático

Configuración inteligente

Servicios de coche conectado	-
Actualizaciones OTA	-

Control de conducción

Estacionamiento automático	-
Función de suspensión variable	○ Ajuste suave y duro de la suspensión
Relación de dirección variable	•

Hardware de conducción

Radar de estacionamiento delantero/trasero	-
---	---

"●" = Equipamiento de serie

"□" = No disponible

"○" = Equipamiento opcional.

Nota: Estos son vehículos del mercado chino. La cobertura de garantía no está disponible fuera de China.