

Rapport de Détail du Véhicule

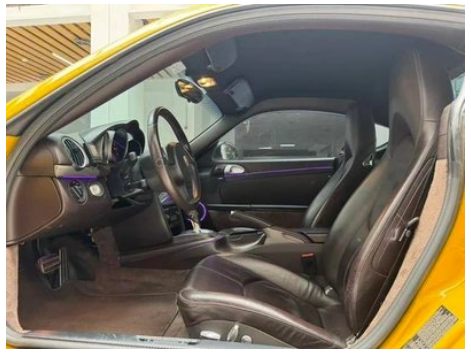
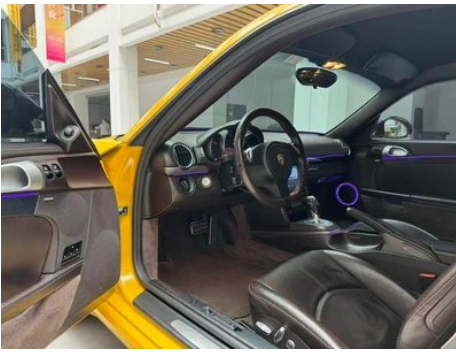
Cayman 2009 Cayman 2.9L

Informations de Base

Marque	Porsche
Kilométrage	116,000 km
Couleur	Jaune
Première immatriculation	2011-07-01
Nombre de transferts	1

Images du Véhicule





État du Véhicule

1. Bas de caisse gauche, Réparation de peinture, Déformation du côté extérieur, Réparation de carrosserie extérieure. 2. Bas de caisse droit, Réparation de peinture, Déformation du côté extérieur, Réparation de carrosserie extérieure. 3. Côté intérieur du montant C gauche, Rayure, Bosselage. 4. Aile arrière gauche, Réparation de peinture, Réparation de carrosserie. 5. Aile arrière droite, Réparation de peinture, Réparation de carrosserie. 6. Siège conducteur, Usure, Vieillessement. 7. Siège passager, Usure, Vieillessement. 8. Airbag, Traces de démontage. 9. Plancher de carrosserie, Déformation.

Informations de Configuration

Informations sur le modèle

Nom du modèle	Cayman 2009 Cayman 2.9L
Date de lancement	2009.03

Paramètres de base

Catégorie du véhicule	Voiture de sport
Type d'énergie	Essence
Puissance maximale (kW)	195
Couple maximal (N·m)	300
Transmission	Double embrayage à 7 blocs d'humidité
Type de carrosserie	Voiture de sport à toit rigide

Paramètres de base (suite)

Moteur	2.9L 265 chevaux H6
Dimensions (LxIxH) (mm)	4347*1801*1304
Accélération 0-100 km/h (s)	5.7
Vitesse maximale (km/h)	263
Poids à vide (kg)	1435
Poids total autorisé en charge (kg)	-
Consommation mixte NEDC (L/100 km)	9.4

moteur

Référence moteur	MA121C
Cylindrée (mL)	2893
Cylindrée (L)	2.9
Type d'admission	Inspirez naturellement
Configuration des cylindres	H
Nombre de cylindres	6
Soupapes par cylindre	4
Taux de compression	11.5
Distribution	DOHC
Alésage (mm)	89
Course (mm)	77.5
Puissance maximale (ch)	265
Régime de puissance maxi (tr/min)	7200
Régime de couple maxi (tr/min)	4400-6000
Puissance nette maximale (kW)	-
Indice d'octane	Numéro 95
Système d'alimentation	Pulvérisation directe
Matériau de culasse	Alliage d'aluminium
Matériau de bloc-moteur	Alliage d'aluminium

Écran/Système

Bluetooth/Téléphone embarqué	-
-------------------------------------	---

Écran/Système (suite)

Lecteur CD/DVD embarqué	<ul style="list-style-type: none">• Système de CD multidisque
--------------------------------	---

Corps

Longueur (mm)	4347
Largeur (mm)	1801
Hauteur (mm)	1304
Empattement (mm)	2415
Voie avant (mm)	1490
Voie arrière (mm)	1534
Type d'ouverture des portes	-
Nombre de portes	2
Nombre de places	2
Capacité du réservoir (L)	65
Volume du coffre (L)	410
Coefficient de traînée (Cx)	-

Boîte de vitesse

Abréviation	Double embrayage à 7 blocs d'humidité
Nombre de rapports	7
Type de transmission	Transmission à double embrayage humide (DCT)

Direction du châssis

Type de transmission	Moteur central, propulsion arrière (MR)
Type de suspension avant	Suspension indépendante MacPherson
Type de suspension arrière	Suspension indépendante MacPherson
Type de direction assistée	Aide hydraulique électronique
Structure du corps	Chargé

Configuration des sièges

Matériau des sièges	<ul style="list-style-type: none">• Ceau véritable
Réglage du siège principal	<ul style="list-style-type: none">• Ajustement avant et arrière;• Ajustement du dossier;• Ajustement haut et bas (2 direction);• Ajustement haut et bas (4 direction)

Configuration des sièges (suite)

Méthode de réglage du siège arrière	• Ajustement avant et arrière; • Réglage du dossier
Réglage électrique du siège conducteur et du siège passager	Principal •/Vice •
Boutons de réglage arrière du siège passager avant	-
Accoudoir central avant/arrière	Avant •/arrière-
Porte-gobelet arrière	-
Sièges de style sportif	•

Sécurité active

Système antiblocage des roues (ABS)	•
Répartiteur électronique de freinage (EBD/CBC)	•
Système d'assistance au freinage (EBA/BAS/BA)	•
Système antipatinage (ASR/TCS/TRC)	•
Contrôle électronique de stabilité (ESC/ESP/DSC)	•
Système de surveillance de la pression des pneus (TPMS)	•
Avertisseur de ceinture de sécurité	•
Fixations ISOFIX pour siège enfant	-
Système d'avertissement de franchissement de ligne (LDWS)	-
Système de freinage d'urgence autonome (AEB)	-
Détection de fatigue du conducteur	-

Climatisation/réfrigérateur

Méthode de contrôle de la température de la climatisation	• Climatisation automatique
--	-----------------------------

Climatisation/réfrigérateur (suite)

Climatisation indépendante arrière	-
Bouches d'aération des sièges arrière	-
Contrôle de zone de température	-
Purificateur d'air pour voiture	-
Filtre PM2.5 d'habitacle	-

Sécurité passive

Airbag conducteur/passager	Principal •/Vice •
Airbags latéraux avant/arrière	Avant •/arrière-
Airbags de tête avant/arrière (airbags rideaux)	-

Frein de roue

Type de freins avant	Ventilation à disque
Type de freins arrière	Ventilation à disque
Type de frein de stationnement	Frein à main
Dimensions des pneus avant	-
Dimensions des pneus arrière	37*12.5R16.5
Dimensions de la roue de secours	Aucun

Audio/Éclairage intérieur

Nombre de locuteurs	• 8-9 klaxon
----------------------------	--------------

Fonctions de conduite

Affichage des informations de trafic de navigation	-
Assistance de voie	-
Système d'assistance au maintien de la voie	-
Système de navigation par satellite	-
Assistance au stationnement	-

Éclairage extérieur

Éclairage extérieur (suite)

Source de lumière de croisement	• Xénon
Feux de jour à LED	○
Feux de route et de croisement adaptatifs	-
Phares automatiques	-
Feux de brouillard avant	•
Phares réglables en hauteur	-
Délai d'extinction des phares	-
Allumer les phares	•

Rétroviseurs extérieurs

Fonction rétroviseur extérieur	• Réglage électrique; • Chauffage du rétroviseur
---------------------------------------	--

Apparence/antivol

Matériau de la jante	• Alliage d'aluminium
Coffre électrique	-
Antidémarrage électronique du moteur	•
Système de verrouillage centralisé dans la voiture	•
Type de clé	• Clé de télécommande
Système de démarrage sans clé	-
Conception de porte sans cadre	•

Puits de lumière/Verre

Vitres électriques avant/arrière	Avant •/arrière-
Fonction anti-pincement de fenêtre	•
Miroir de maquillage pour voiture	•
Essuie-glace arrière	-

Couleur intérieure et extérieure

Couleur intérieure et extérieure (suite)

Couleur extérieure	Vitesse jaune: # EDBE42;GT argent: #9E9DA2; rouge gemme: #6E1E21; argent arctique: # D8DDD9; jaune nordique: # E17510; gris de carte: # 5A5B5D; noir: #040404; vert de course: #044632; vert de malachite: #022716; météore: # 434040403B #2B2115; blanc laiteux: # D5CFB9; bleu d'eau: #052B50; Weihong: # B12025; bleu de minuit: # 2F4C6C; blanc fin: # F3F8F6; noir de basalte: # 0C0C0C
---------------------------	--

Volant/rétroviseur intérieur

Matériau du volant	• Cortex
Réglage de la position du volant	• Ajustement manuel de haut en bas
Volant multifonction	•
Volant chauffant	-
Mémoire du volant	-
Écran d'affichage de l'ordinateur de bord	•
Tableau de bord LCD complet	-
Fonction rétroviseur intérieur	• Antiéblouissement automatique

Configuration intelligente

Services de voiture connectée	-
Mises à jour OTA	-

Contrôle de la conduite

Stationnement automatique	-
Fonction de suspension variable	○ Réglage souple et dur de la suspension
Rapport de direction variable	•

Matériel de conduite

Radar de stationnement avant/arrière	-
---	---

"●" = Équipement de série

"□" = Non disponible

"○" = Équipement en option.

Remarque : Il s'agit de véhicules du marché chinois. La couverture de garantie n'est pas disponible en dehors de la Chine.