

Отчет о Деталях Автомобиля

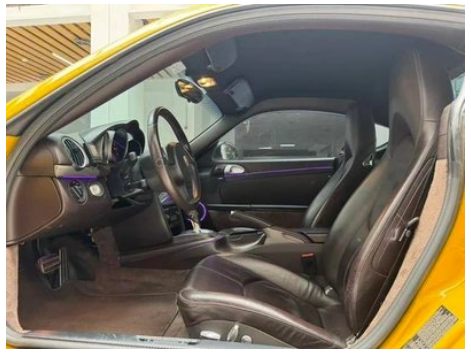
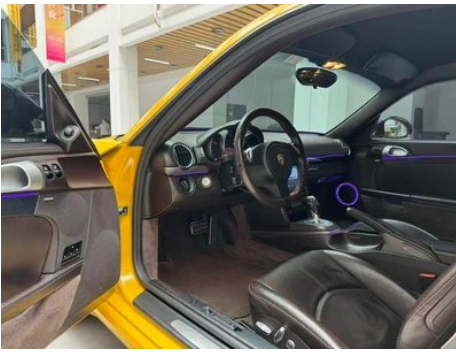
Cayman 2009 Cayman 2.9L

Основная Информация

Марка	Porsche
Пробег	116,000 km
Цвет	Жёлтый
Первая регистрация	2011-07-01
Количество передач	1

Изображения Автомобиля





Состояние Автомобиля

1. Левый порог кузова, Ремонт лакокрасочного покрытия, Деформация внешней стороны, Кузовной ремонт внешней стороны. 2. Правый порог кузова, Ремонт лакокрасочного покрытия, Деформация внешней стороны, Кузовной ремонт внешней стороны. 3. Внутренняя сторона левой стойки С, Царапина, Вмятина. 4. Левое заднее крыло, Ремонт лакокрасочного покрытия, Кузовной ремонт. 5. Правое заднее крыло, Ремонт лакокрасочного покрытия, Кузовной ремонт. 6. Водительское сиденье, Износ, Старение. 7. Пассажирское сиденье, Износ, Старение. 8. Подушка безопасности, Следы демонтажа. 9. Панель пола кузова, Деформация.

Информация о Конфигурации

Информация о модели

Наименование модели	Cayman 2009 Cayman 2.9L
Дата выпуска	2009.03

Основные параметры

Класс автомобиля	Спортивный автомобиль
Тип энергии	Бензин
Максимальная мощность (кВт)	195
Максимальный крутящий момент (Н·м)	300

Основные параметры (продолжение)

Трансмиссия	7-транс влажного двойного сцепления
Тип кузова	Спортивный автомобиль с жестким верхом
Двигатель	2.9L 265 л.с. N6
Габариты (Д×Ш×В) (мм)	4347*1801*1304
Разгон 0-100 км/ч (с)	5.7
Максимальная скорость (км/ч)	263
Снаряженная масса (кг)	1435
Полная масса (кг)	-
Расход топлива по циклу NEDC (л/100км)	9.4

двигатель

Модель двигателя	MA121C
Рабочий объем (мл)	2893
Рабочий объем (л)	2.9
Тип впуска	Естественный вдох
Компоновка цилиндров	H
Количество цилиндров	6
Клапанов на цилиндр	4
Степень сжатия	11.5
Газораспределительный механизм	DOHC
Диаметр цилиндра (мм)	89
Ход поршня (мм)	77.5
Максимальная мощность (л.с.)	265
Обороты максимальной мощности (об/мин)	7200
Обороты максимального крутящего момента (об/мин)	4400-6000
Максимальная полезная мощность (кВт)	-
Октановое число	Номер 95
Система подачи топлива	Прямой впрыск

двигатель (продолжение)

Материал головки блока цилиндров	Алюминиевый сплав
Материал блока цилиндров	Алюминиевый сплав

Экран/Система

Bluetooth/Автомобильный телефон	-
CD/DVD-проигрыватель	• Многодисковая CD система

Тело

Длина (мм)	4347
Ширина (мм)	1801
Высота (мм)	1304
Колесная база (мм)	2415
Передняя колея (мм)	1490
Задняя колея (мм)	1534
Тип открывания дверей	-
Количество дверей	2
Количество мест	2
Объем топливного бака (л)	65
Объем багажника (л)	410
Коэффициент аэродинамического сопротивления (Cd)	-

Коробка передач

Аббревиатура	7-транс влажного двойного сцепления
Количество передач	7
Тип трансмиссии	Мокрая коробка передач с двойным сцеплением (DCT)

Рулевое управление шасси

Тип привода	Среднемоторный, заднеприводный (MR)
Тип передней подвески	Независимая подвеска McPherson
Тип задней подвески	Независимая подвеска McPherson
Тип усилителя руля	Электрогидравлический усилитель
Строение тела	Несущая

Конфигурация сидений

Конфигурация сидений (продолжение)

Материал сидений	• Натуральная кожа
Регулировка основного сиденья	• Регулировка вперед-назад; • Регулировка спинки; • Регулировка по высоте (2 положения); • Регулировка по высоте (4 положения)
Метод регулировки совместного сиденья	• Регулировка вперед и назад; • регулировка спинки
Электрорегулировка сиденья водителя и пассажира	Мастер •/Заместитель •
Кнопки регулировки заднего сиденья переднего пассажира	-
Передний/задний центральный подлокотник	До •/после-
Задний подстаканник	-
Сиденья спортивного типа	•

Активная безопасность

Антиблокировочная система (ABS)	•
Электронное распределение тормозных усилий (EBD/CBC)	•
Система экстренного торможения (EBA/BAS/BA)	•
Система контроля тяги (ASR/TCS/TRC)	•
Система курсовой устойчивости (ESC/ESP/DSC)	•
Система контроля давления в шинах (TPMS)	•
Система напоминания о ремне безопасности	•
Крепления ISOFIX для детских кресел	-
Система предупреждения о съезде с полосы (LDWS)	-

Активная безопасность (продолжение)

Система автономного экстренного торможения (АЕВ)	-
Система обнаружения усталости водителя	-

Кондиционер/холодильник

Метод регулирования температуры в системе кондиционирования воздуха	• Автоматический кондиционер
Независимая система климат-контроля для задних пассажиров	-
Вентиляционные отверстия на задних сиденьях	-
Контроль температурной зоны	-
Автомобильный очиститель воздуха	-
Салонный фильтр PM2.5	-

Пассивная безопасность

Подушка безопасности водителя/пассажира	Мастер •/Заместитель •
Передние/задние боковые подушки безопасности	До •/после-
Подушки безопасности для защиты головы спереди/сзади (шторки безопасности)	-

Колесный тормоз

Тип передних тормозов	Вентиляционный диск
Тип задних тормозов	Вентиляционный диск
Тип стояночного тормоза	Ручной тормоз
Размер передних шин	-
Размер задних шин	37*12.5R16.5
Размер запасного колеса	Нет.

Аудио/Внутреннее освещение

Количество говорящих	• 8-9 рогов
----------------------	-------------

Функции вождения

Функции вождения (продолжение)

Навигационный дисплей дорожной информации	-
Помощь в удержании полосы движения	-
Система помощи при движении по полосе	-
Спутниковая навигационная система	-
Помощь при парковке	-

Внешнее освещение

Источник света ближнего света	• Ксенон
Светодиодные дневные ходовые огни	○
Адаптивный дальний и ближний свет	-
Автоматические фары	-
Передние противотуманные фары	•
Регулируемые по высоте фары	-
Задержка выключения фар	-
Поворот фар	•

Внешние зеркала

Функция внешнего зеркала	• Электрическая регулировка; • Нагревание зеркал заднего вида
--------------------------	---

Внешний вид/противоугольное

Материал обода	• Алюминиевый сплав
Электрический багажник	-
Электронный иммобилайзер двигателя	•
Центральный замок в автомобиле	•
Тип ключа	• Ключ дистанционного управления
Система бесключевого запуска	-
Безрамная конструкция двери	•

Мансардное окно/стекло

Мансардное окно/стекло (продолжение)

Передние/задние электрические стеклоподъемники	До •/после-
Функция защиты от заземления окон	•
Автомобильное зеркало для макияжа	•
Задний дворник	-

Цвет интерьера и экстерьера

Цвет кузова	Скоростной желтый: # EDBE42; GT Silver: #9E9DA2; драгоценный красный: #6E1E21; Arctic Silver: # D8DDD9; Nordic Yellow: # E17510; серая карта: # 5A5B5D; черный: #0404040404; Ring Green: #044632; малахин Green: # # # # # # # # # # # # # # Ex Green; PM #2B2115; Молочный белый: # D5CFB9; Водяной синий: #052B50; Вэйхун: # B12025; Полуночный синий: # 2F4C6C; Мелкий белый: # F3F8F6; Базальтовый черный: # 0C0C0C
-------------	---

Рулевое колесо/внутреннее зеркало

Материал рулевого колеса	• Кора
Регулировка положения рулевого колеса	• Ручная регулировка вверх и вниз
Многофункциональное рулевое колесо	•
Подогрев рулевого колеса	-
Память рулевого колеса	-
Экран дисплея маршрутного компьютера	•
Полностью ЖК-панель приборов	-
Функция внутреннего зеркала заднего вида	• Автоматическая антибликовая

Интеллектуальная конфигурация

Сервисы подключенного автомобиля	-
Обновления по воздуху (ОТА)	-

Контроль вождения

Контроль вождения (продолжение)

Автоматическая парковка	-
Функция переменной подвески	○ Мягкая и жесткая регулировка подвески
Переменное передаточное отношение рулевого управления	•

Приводное оборудование

Передний/задний парковочный радар	-
--	---

"●" = Стандартное оборудование

"-" = Недоступно

"○" = Опциональное оборудование.

Примечание: Это автомобили для китайского рынка.
Гарантийное покрытие недоступно за пределами Китая.