

Informe de Detalles del Vehículo

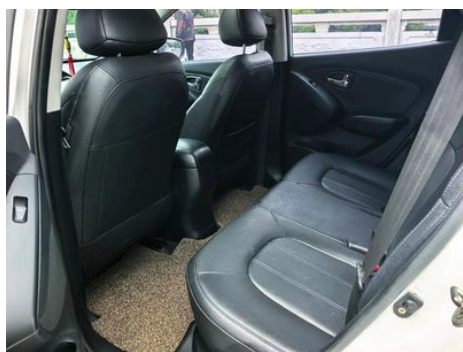
Hyundai ix35 2015 2.0L Tipo inteligente de tracción automática en dos ruedas País IV

Información Básica

Marca	Hyundai
Kilometraje	50,000 km
Color	Blanco
Primera matriculación	2015-10-01
Número de transferencias	0

Imágenes del Vehículo





Condición del Vehículo

1. Puerta delantera derecha, Reparación de pintura. 2. Puerta trasera derecha, Reparación de pintura. 3. Panel lateral trasero derecho, Reparación de carrocería. 4. Parabrisas, Reemplazado.

Información de Configuración

Información del modelo

Nombre del modelo	Beijing Hyundai ix35, versión 2015, 2,0 L, automático, tracción delantera, versión inteligente, norma Euro IV
Fecha de lanzamiento	2015.01

Parámetros básicos

Categoría del vehículo	SUV compacto
Tipo de energía	Gasolina

Parámetros básicos (continuación)

Potencia máxima (kW)	121
Par máximo (N·m)	199
Transmisión	Integración manual de 6 velocidades
Tipo de carrocería	SUV
Motor	2,0 L 165 CV L4
Dimensiones (LxAxA) (mm)	4420*1820*1690
Aceleración 0-100 km/h (s)	-
Velocidad máxima (km/h)	185
Peso en vacío (kg)	1423
Peso máximo autorizado (kg)	-
Consumo combinado NEDC (L/100 km)	8.2

motor

Modelo de motor	-
Cilindrada (mL)	1999
Cilindrada (L)	2.0
Tipo de admisión	Inhala natural
Configuración de cilindros	L
Número de cilindros	4
Válvulas por cilindro	4
Distribución	DOHC
Potencia máxima (CV)	165
Régimen de potencia máxima (rpm)	6500
Régimen de par máximo (rpm)	4800
Potencia neta máxima (kW)	-
Octanaje	92.
Sistema de alimentación	EFI multipunto
Material de culata	Aleación de aluminio
Material de bloque motor	Aleación de aluminio

motor (continuación)

Tecnologías específicas del motor	D-CVVT
--	--------

Pantalla/Sistema

Pantalla a color de control central	○
Bluetooth/Teléfono integrado	○
Reproductor de CD/DVD	• Disco CD; ○ Disco DVD

Cuerpo

Longitud (mm)	4420
Anchura (mm)	1820
Altura (mm)	1690
Distancia entre ejes (mm)	2640
Vía delantera (mm)	-
Vía trasera (mm)	-
Altura libre con carga (mm)	170
Tipo de apertura de puertas	-
Número de puertas	5
Número de plazas	5
Capacidad del depósito (L)	58
Volumen del tronco (L)	465-1436
Coefficiente aerodinámico (Cx)	-

Caja de cambios

Abreviatura	Integración manual de 6 velocidades
Número de marchas	6
Tipo de transmisión	Transmisión automática con modo manual (AT)

Dirección del chasis

Tipo de tracción	Motor delantero, tracción delantera (FF)
Tipo de suspensión delantera	Suspensión independiente MacPherson
Tipo de suspensión trasera	Suspensión independiente multibrazo

Dirección del chasis (continuación)

Tipo de dirección asistida	Asistencia eléctrica
Estructura corporal	Tipo de carga

Configuración del asiento

Material de los asientos	• Imitación de cuero
Ajuste del asiento principal	• Ajuste delantero y trasero; • Ajuste del respaldo; • Ajuste de altura (2-dirección)
Método de ajuste del coasiento	• Ajuste delantero y trasero; • Ajuste del respaldo
Ajuste eléctrico del asiento del conductor y del pasajero.	Principal <input type="radio"/> /Vice-
Funciones del asiento delantero	<input type="radio"/> Calefacción; <input type="radio"/> Ventilación
Botones ajustables en la parte trasera del asiento del pasajero delantero	-
Ajuste del asiento de la segunda fila	• Ajuste del respaldo
Asiento trasero plegable	• Proporción hacia abajo
Apoyabrazos central delantero/trasero	Antes •/después •
Portavasos trasero	•

Seguridad activa

Sistema antibloqueo de frenos (ABS)	•
Distribución electrónica de frenado (EBD/CBC)	•
Sistema de asistencia a la frenada (EBA/BAS/BA)	•
Sistema de control de tracción (ASR/TCS/TRC)	•
Control electrónico de estabilidad (ESC/ESP/DSC)	•
Recordatorio de cinturón de seguridad	•
Anclajes ISOFIX para sillas infantiles	•
Sistema de aviso de cambio involuntario de carril (LDWS)	-

Seguridad activa (continuación)

Frenado autónomo de emergencia (AEB)	-
Detector de fatiga del conductor	-

Aire acondicionado/refrigerador

Método de control de temperatura del aire acondicionado	• Aire acondicionado automático
Climatización independiente trasera	-
Ventilaciones de aire del asiento trasero	-
Control de zona de temperatura	•
Purificador de aire para coche	-
Filtro PM2.5 para el habitáculo	-

Seguridad pasiva

Bolsa de aire del conductor y del pasajero	Principal •/Vice •
Airbags laterales delanteros y traseros	Antes •/después-
Airbags de cabeza delanteros y traseros (airbags de cortina)	-

Freno de rueda

Tipo de frenos delanteros	Tipo de disco de ventilación
Tipo de frenos traseros	Tipo de disco
Tipo de freno de estacionamiento	Freno de mano
Tamaño de neumáticos delanteros	225/60 R17
Tamaño de neumáticos traseros	225/60 R17
Tamaño de la rueda de repuesto	Tamaño completo

Audio/Iluminación interior

Número de hablantes	• 6-7 altavoces
----------------------------	-----------------

Funciones de conducción

Pantalla de información de tráfico de navegación	-
---	---

Funciones de conducción (continuación)

Asistente de carril	-
Sistema de asistencia para mantenerse en el carril	-
Sistema de control de crucero	• Control de crucero
Sistema de navegación por satélite	○
Asistencia de estacionamiento	-

Iluminación exterior

Fuente de luz de cruce	• Halógeno
Fuente de luz de carretera	• Halógeno
Luces diurnas LED	•
Luces altas y bajas adaptativas	-
Faros automáticos	•
luces antiniebla delanteras	•
Faros delanteros regulables en altura	•
Retardo de apagado de los faros	-

Espejos exteriores

Función del espejo exterior	• Ajuste eléctrico; • Plegable eléctrico; • Calefacción del espejo retrovisor
------------------------------------	---

Apariencia/antirrobo

Material de la llanta	• Aleación de aluminio
Baúl eléctrico	-
inmovilizador electrónico del motor	•
Sistema de cierre centralizado en el coche	•
Tipo de clave	• Llave de control remoto
Sistema de arranque sin llave	•
Función de entrada sin llave	•
Baca de techo	•

Tragaluz/Vidrio

Tipo de techo solar	• Techo corredizo eléctrico; ○ Techo corredizo panorámico
Elevalunas eléctricos delanteros y traseros	Antes •/después •
Función anti-pinzamiento de ventana	•
Espejo de maquillaje para coche	•
Limpiaparabrisas trasero	•

Color interior y exterior

Color exterior	Cobre flash: #7E7972; plata hielo: # A9A9A9; rojo: # 6D1D1A; Molan: #308DC8; ceniza condensada: #818181; negro deslumbrante: #020202; blanco brillante: # F2F2F2
Color interior	Negro: #000000; negro/beige: #000000/# D3B89A

Volante/espejo interior

Material del volante	• Corteza
Ajuste de la posición del volante	• Ajuste manual hacia arriba y hacia abajo
Volante multifunción	•
Volante calefactado	-
Memoria del volante	-
Pantalla de visualización de la computadora de viaje	•
Panel de instrumentos LCD completo	-
Función del espejo retrovisor interior	○ Antideslumbrante automático

Configuración inteligente

Servicios de coche conectado	-
Actualizaciones OTA	-

Control de conducción

Estacionamiento automático	-
Descenso por pendiente pronunciada	•

Control de conducción (continuación)

Asistencia de arranque en pendiente	•
--	---

Hardware de conducción

Radar de estacionamiento delantero/trasero	Antes-/después •
Sistema de cámaras de asistencia a la conducción	○ Imagen de marcha atrás

Carga en el coche

Puerto multimedia/de carga	•USB;•AUX
-----------------------------------	-----------

"●" = Equipamiento de serie

"-" = No disponible

"○" = Equipamiento opcional.

Nota: Estos son vehículos del mercado chino. La cobertura de garantía no está disponible fuera de China.