

Rapport de Détail du Véhicule

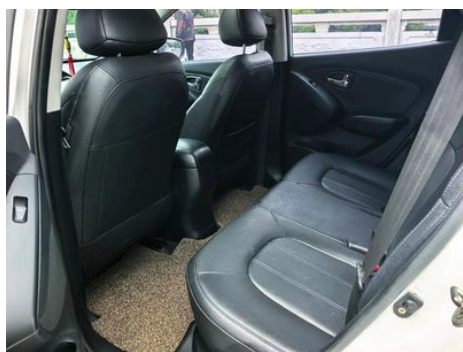
Hyundai ix35 2015 2.0L Intelligent
automatique à deux roues motrices Pays IV

Informations de Base

Marque	Hyundai
Kilométrage	50,000 km
Couleur	Blanc
Première immatriculation	2015-10-01
Nombre de transferts	0

Images du Véhicule





État du Véhicule

1. Porte avant droite, Réparation de peinture. 2. Porte arrière droite, Réparation de peinture. 3. Aile arrière droite, Réparation de carrosserie. 4. Pare-brise, Remplacé.

Informations de Configuration

Informations sur le modèle

Nom du modèle	Pékin Hyundai ix35 2015, 2,0 L, automatique, traction intégrale, version intelligente, norme Euro IV
Date de lancement	2015.01

Paramètres de base

Catégorie du véhicule	SUV compact
Type d'énergie	Essence

Paramètres de base (suite)

Puissance maximale (kW)	121
Couple maximal (N·m)	199
Transmission	6 bras auto-intégré
Type de carrosserie	SUV
Moteur	2,0 L 165 chevaux L4
Dimensions (L×I×H) (mm)	4420*1820*1690
Accélération 0-100 km/h (s)	-
Vitesse maximale (km/h)	185
Poids à vide (kg)	1423
Poids total autorisé en charge (kg)	-
Consommation mixte NEDC (L/100 km)	8.2

moteur

Référence moteur	-
Cylindrée (mL)	1999
Cylindrée (L)	2.0
Type d'admission	Inspirez naturellement
Configuration des cylindres	L
Nombre de cylindres	4
Soupapes par cylindre	4
Distribution	DOHC
Puissance maximale (ch)	165
Régime de puissance maxi (tr/min)	6500
Régime de couple maxi (tr/min)	4800
Puissance nette maximale (kW)	-
Indice d'octane	Numéro 92
Système d'alimentation	Éjection électrique multipoint
Matériau de culasse	Alliage d'aluminium
Matériau de bloc-moteur	Alliage d'aluminium
Technologies spécifiques aux moteurs	D-CVVT

Écran/Systeme

Écran couleur de contrôle central	○
Bluetooth/Téléphone embarqué	○
Lecteur CD/DVD embarqué	• Disque CD unique; ○ Disque DVD unique

Corps

Longueur (mm)	4420
Largeur (mm)	1820
Hauteur (mm)	1690
Empattement (mm)	2640
Voie avant (mm)	-
Voie arrière (mm)	-
Garde au sol en charge (mm)	170
Type d'ouverture des portes	-
Nombre de portes	5
Nombre de places	5
Capacité du réservoir (L)	58
Volume du coffre (L)	465-1436
Coefficient de traînée (Cx)	-

Boîte de vitesse

Abréviation	6 bras auto-intégré
Nombre de rapports	6
Type de transmission	Transmission automatique avec mode manuel (AT)

Direction du châssis

Type de transmission	Moteur avant, traction avant (FF)
Type de suspension avant	Suspension indépendante MacPherson
Type de suspension arrière	Suspension indépendante multi-bras
Type de direction assistée	Aide électrique
Structure du corps	Chargé

Configuration des sièges

Matériau des sièges	• Imitation de peau
----------------------------	---------------------

Configuration des sièges (suite)

Réglage du siège principal	<ul style="list-style-type: none">• Réglage avant et arrière; • Réglage dossier; • Réglage haut et bas (2 direction)
Méthode de réglage du siège arrière	<ul style="list-style-type: none">• Ajustement avant et arrière; • Réglage du dossier
Réglage électrique du siège conducteur et du siège passager	Principal ○/Vice-
Fonctions des sièges avant	○ Chauffage; ○ Ventilation
Boutons de réglage arrière du siège passager avant	-
Réglage du siège de la deuxième rangée	<ul style="list-style-type: none">• Réglage du dossier
Banquette arrière rabattable	<ul style="list-style-type: none">• La proportion est abaissée
Accoudoir central avant/arrière	<ul style="list-style-type: none">• Avant/arrière •
Porte-gobelet arrière	<ul style="list-style-type: none">•

Sécurité active

Système antiblocage des roues (ABS)	<ul style="list-style-type: none">•
Répartiteur électronique de freinage (EBD/CBC)	<ul style="list-style-type: none">•
Système d'assistance au freinage (EBA/BAS/BA)	<ul style="list-style-type: none">•
Système antipatinage (ASR/TCS/TRC)	<ul style="list-style-type: none">•
Contrôle électronique de stabilité (ESC/ESP/DSC)	<ul style="list-style-type: none">•
Avertisseur de ceinture de sécurité	<ul style="list-style-type: none">•
Fixations ISOFIX pour siège enfant	<ul style="list-style-type: none">•
Système d'avertissement de franchissement de ligne (LDWS)	-
Système de freinage d'urgence autonome (AEB)	-
Détection de fatigue du conducteur	-

Climatisation/réfrigérateur

Climatisation/réfrigérateur (suite)

Méthode de contrôle de la température de la climatisation	• Climatisation automatique
Climatisation indépendante arrière	-
Bouches d'aération des sièges arrière	-
Contrôle de zone de température	•
Purificateur d'air pour voiture	-
Filtre PM2.5 d'habitacle	-

Sécurité passive

Airbag conducteur/passager	Principal •/Vice •
Airbags latéraux avant/arrière	Avant •/arrière-
Airbags de tête avant/arrière (airbags rideaux)	-

Frein de roue

Type de freins avant	Ventilation à disque
Type de freins arrière	Type de disque
Type de frein de stationnement	Frein à main
Dimensions des pneus avant	225/60 R17
Dimensions des pneus arrière	225/60 R17
Dimensions de la roue de secours	Taille complète

Audio/Éclairage intérieur

Nombre de locuteurs	• 6-7 klaxon
----------------------------	--------------

Fonctions de conduite

Affichage des informations de trafic de navigation	-
Assistance de voie	-
Système d'assistance au maintien de la voie	-
Système de régulateur de vitesse	• Croisière à vitesse fixe

Fonctions de conduite (suite)

Système de navigation par satellite	○
Assistance au stationnement	-

Éclairage extérieur

Source de lumière de croisement	• Halogène
Source lumineuse de feux de route	• Halogène
Feux de jour à LED	•
Feux de route et de croisement adaptatifs	-
Phares automatiques	•
Feux de brouillard avant	•
Phares réglables en hauteur	•
Délai d'extinction des phares	-

Rétroviseurs extérieurs

Fonction rétroviseur extérieur	• Réglage électrique; • pliage électrique; • chauffage du rétroviseur
---------------------------------------	-----------------------------------------------------------------------

Apparence/antivol

Matériau de la jante	• Alliage d'aluminium
Coffre électrique	-
Antidémarrage électronique du moteur	•
Système de verrouillage centralisé dans la voiture	•
Type de clé	• Clé de télécommande
Système de démarrage sans clé	•
Fonction d'entrée sans clé	•
Galerie de toit	•

Puits de lumière/Verre

Type de toit ouvrant	• Toit ouvrant électrique; ○ Toit ouvrant panoramique
Vitres électriques avant/arrière	• Avant/arrière •

Puits de lumière/Verre (suite)

Fonction anti-pincement de fenêtre	•
Miroir de maquillage pour voiture	•
Essuie-glace arrière	•

Couleur intérieure et extérieure

Couleur extérieure	Flash cuivre: #7E7972; glace argent: # A9A9A9; durian: # 6D1D1A; Molan: #308DC8; cendre condensée: #818181; noir éblouissant: #020202; Yingbai: # F2F2F2
Couleur intérieure	Noir: #000000; noir/beige: #000000/# D3B89A

Volant/rétroviseur intérieur

Matériau du volant	• Cortex
Réglage de la position du volant	• Réglage manuel de haut en bas
Volant multifonction	•
Volant chauffant	-
Mémoire du volant	-
Écran d'affichage de l'ordinateur de bord	•
Tableau de bord LCD complet	-
Fonction rétroviseur intérieur	○ Anti-éblouissement automatique

Configuration intelligente

Services de voiture connectée	-
Mises à jour OTA	-

Contrôle de la conduite

Stationnement automatique	-
Descente en pente raide	•
Aide au démarrage en côte	•

Matériel de conduite

Radar de stationnement avant/arrière	Avant-/Après •
---------------------------------------------	----------------

Matériel de conduite (suite)

**Système de caméras
d'aide à la conduite**

○ Image inversée

Recharge en voiture

**Port multimédia/de
chargement**

•USB;•AUX

"●" = Équipement de série

"_" = Non disponible

"○" = Équipement en option.

Remarque : Il s'agit de véhicules du marché chinois. La couverture de garantie n'est pas disponible en dehors de la Chine.