

Отчет о Деталях Автомобиля

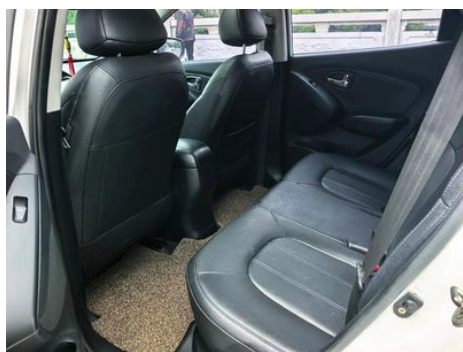
Hyundai ix35 2015 2.0L Автоматический
двухприводный интеллектуальный тип
Страна IV

Основная Информация

Марка	Hyundai
Пробег	50,000 km
Цвет	Белый
Первая регистрация	2015-10-01
Количество передач	0

Изображения Автомобиля





Состояние Автомобиля

1. Правая передняя дверь, Ремонт лакокрасочного покрытия. 2. Правая задняя дверь, Ремонт лакокрасочного покрытия. 3. Правая задняя боковина, Кузовной ремонт. 4. Лобовое стекло, Заменено.

Информация о Конфигурации

Информация о модели

Наименование модели	Пекин Hyundai ix35, модель 2015 года, 2,0 л, автоматическая коробка передач, полный привод, комплектация «Интеллектуальная», экологический стандарт Евро-4
Дата выпуска	2015.01

Основные параметры

Основные параметры (продолжение)

Класс автомобиля	Компактный внедорожник
Тип энергии	Бензин
Максимальная мощность (кВт)	121
Максимальный крутящий момент (Н·м)	199
Трансмиссия	6-ступенчатая автоматическая коробка передач с ручным режимом
Тип кузова	SUV
Двигатель	2,0 л, 165 лошадиных сил, L4
Габариты (Д×Ш×В) (мм)	4420*1820*1690
Разгон 0-100 км/ч (с)	-
Максимальная скорость (км/ч)	185
Снаряженная масса (кг)	1423
Полная масса (кг)	-
Расход топлива по циклу NEDC (л/100км)	8.2

двигатель

Модель двигателя	-
Рабочий объем (мл)	1999
Рабочий объем (л)	2.0
Тип впуска	Естественный вдох
Компоновка цилиндров	L
Количество цилиндров	4
Клапанов на цилиндр	4
Газораспределительный механизм	DOHC
Максимальная мощность (л.с.)	165
Обороты максимальной мощности (об/мин)	6500
Обороты максимального крутящего момента (об/мин)	4800
Максимальная полезная мощность (кВт)	-
Октановое число	№ 92.

двигатель (продолжение)

Система подачи топлива	Многоточечный электрический впрыск
Материал головки блока цилиндров	Алюминиевый сплав
Материал блока цилиндров	Алюминиевый сплав
Технологии, специфичные для двигателей	D-CVVT

Экран/Система

Центральный экран управления цветной	○
Bluetooth/Автомобильный телефон	○
CD/DVD-проигрыватель	• Однослойный CD; ○ Однослойный DVD

Тело

Длина (мм)	4420
Ширина (мм)	1820
Высота (мм)	1690
Колесная база (мм)	2640
Передняя колея (мм)	-
Задняя колея (мм)	-
Дорожный просвет при полной загрузке (мм)	170
Тип открывания дверей	-
Количество дверей	5
Количество мест	5
Объем топливного бака (л)	58
Объем багажника (л)	465-1436
Коэффициент аэродинамического сопротивления (Cd)	-

Коробка передач

Аббревиатура	6-ступенчатая автоматическая коробка передач с ручным режимом
Количество передач	6

Коробка передач (продолжение)

Тип трансмиссии	Автоматическая коробка передач с ручным режимом (АТ)
------------------------	--

Рулевое управление шасси

Тип привода	Переднемоторный, переднеприводный (FF)
Тип передней подвески	Независимая подвеска McPherson
Тип задней подвески	Множатная независимая подвеска
Тип усилителя руля	Электрический усилитель
Строение тела	Несущая

Конфигурация сидений

Материал сидений	• Имитация кожи
Регулировка основного сиденья	• Регулировка вперед и назад; • регулировка спинки; • регулировка высоты (2)
Метод регулировки совместного сиденья	• Регулировка вперед и назад; • регулировка спинки
Электрорегулировка сиденья водителя и пассажира	Главная ○/заместитель-
Функции передних сидений	○ Отопление; ○ Вентиляция
Кнопки регулировки заднего сиденья переднего пассажира	-
Регулировка сидений второго ряда	• Регулировка спинки
Заднее сиденье складное	• Пропорциональное опускание
Передний/задний центральный подлокотник	До •/после •
Задний подстаканник	•

Активная безопасность

Антиблокировочная система (ABS)	•
Электронное распределение тормозных усилий (EBD/СВС)	•
Система экстренного торможения (EBA/BAS/BA)	•

Активная безопасность (продолжение)

Система контроля тяги (ASR/TCS/TRC)	•
Система курсовой устойчивости (ESC/ESP/DSC)	•
Система напоминания о ремне безопасности	•
Крепления ISOFIX для детских кресел	•
Система предупреждения о съезде с полосы (LDWS)	-
Система автономного экстренного торможения (АЕВ)	-
Система обнаружения усталости водителя	-

Кондиционер/холодильник

Метод регулирования температуры в системе кондиционирования воздуха	• Автоматический кондиционер
Независимая система климат-контроля для задних пассажиров	-
Вентиляционные отверстия на задних сиденьях	-
Контроль температурной зоны	•
Автомобильный очиститель воздуха	-
Салонный фильтр PM2.5	-

Пассивная безопасность

Подушка безопасности водителя/пассажира	Мастер •/Заместитель •
Передние/задние боковые подушки безопасности	До •/после-
Подушки безопасности для защиты головы спереди/сзади (шторки безопасности)	-

Колесный тормоз

Колесный тормоз (продолжение)

Тип передних тормозов	Вентиляционный диск
Тип задних тормозов	Дисковый
Тип стояночного тормоза	Ручной тормоз
Размер передних шин	225/60 R17
Размер задних шин	225/60 R17
Размер запасного колеса	Полный размер

Аудио/Внутреннее освещение

Количество говорящих	• 6-7 рогов
----------------------	-------------

Функции вождения

Навигационный дисплей дорожной информации	-
Помощь в удержании полосы движения	-
Система помощи при движении по полосе	-
Система круиз-контроля	• Круиз с фиксированной скоростью
Спутниковая навигационная система	○
Помощь при парковке	-

Внешнее освещение

Источник света ближнего света	• Галоген
Источник света дальнего света	• Галоген
Светодиодные дневные ходовые огни	•
Адаптивный дальний и ближний свет	-
Автоматические фары	•
Передние противотуманные фары	•
Регулируемые по высоте фары	•
Задержка выключения фар	-

Внешние зеркала

Функция внешнего зеркала	• Электрическая регулировка; • Электрический складной; • Нагревание зеркал заднего вида
--------------------------	---

Внешний вид/противоугонное

Материал обода	• Алюминиевый сплав
Электрический багажник	-
Электронный иммобилайзер двигателя	•
Центральный замок в автомобиле	•
Тип ключа	• Ключ дистанционного управления
Система бесключевого запуска	•
Функция бесключевого доступа	•
Багажник на крышу	•

Мансардное окно/стекло

Тип люка	• Электрический люк; ○ панорамный люк на крыше
Передние/задние электрические стеклоподъемники	До •/после •
Функция защиты от заземления окон	•
Автомобильное зеркало для макияжа	•
Задний дворник	•

Цвет интерьера и экстерьера

Цвет кузова	Вспышка меди: #7E7972; лед серебро: # A9A9A9; гранат красный: # 6D1D1A; Мулан: #308DC8; сгущение золы: #818181; черный: #020202; блеск белый: # F2F2F2
Цвет салона	Черный: #000000; Черный/бежевый: #000000/# D3B89A

Рулевое колесо/внутреннее зеркало

Материал рулевого колеса	• Кора
Регулировка положения рулевого колеса	• Ручная регулировка вверх и вниз
Многофункциональное рулевое колесо	•
Подогрев рулевого колеса	-

Рулевое колесо/внутреннее зеркало (продолжение)

Память рулевого колеса	-
Экран дисплея маршрутного компьютера	•
Полностью ЖК-панель приборов	-
Функция внутреннего зеркала заднего вида	○ Автоматическая антибликовая

Интеллектуальная конфигурация

Сервисы подключенного автомобиля	-
Обновления по воздуху (ОТА)	-

Контроль вождения

Автоматическая парковка	-
Крутой спуск по склону	•
Помощь при трогании на подъеме	•

Приводное оборудование

Передний/задний парковочный радар	Передний/задний •
Система видеопомощи при вождении	○ Изображение заднего хода

Зарядка в автомобиле

Мультимедийный/зарядный порт	•USB;•AUX
------------------------------	-----------

"●" = Стандартное оборудование

"-" = Недоступно

"○" = Опциональное оборудование.

Примечание: Это автомобили для китайского рынка.
Гарантийное покрытие недоступно за пределами Китая.